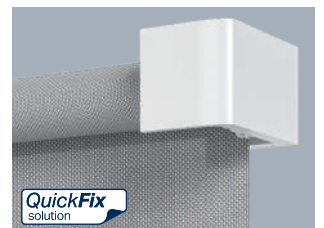
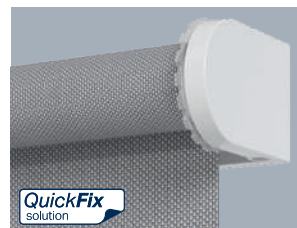
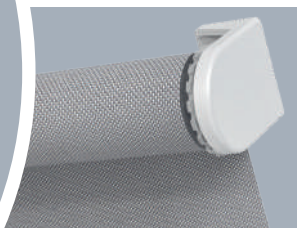


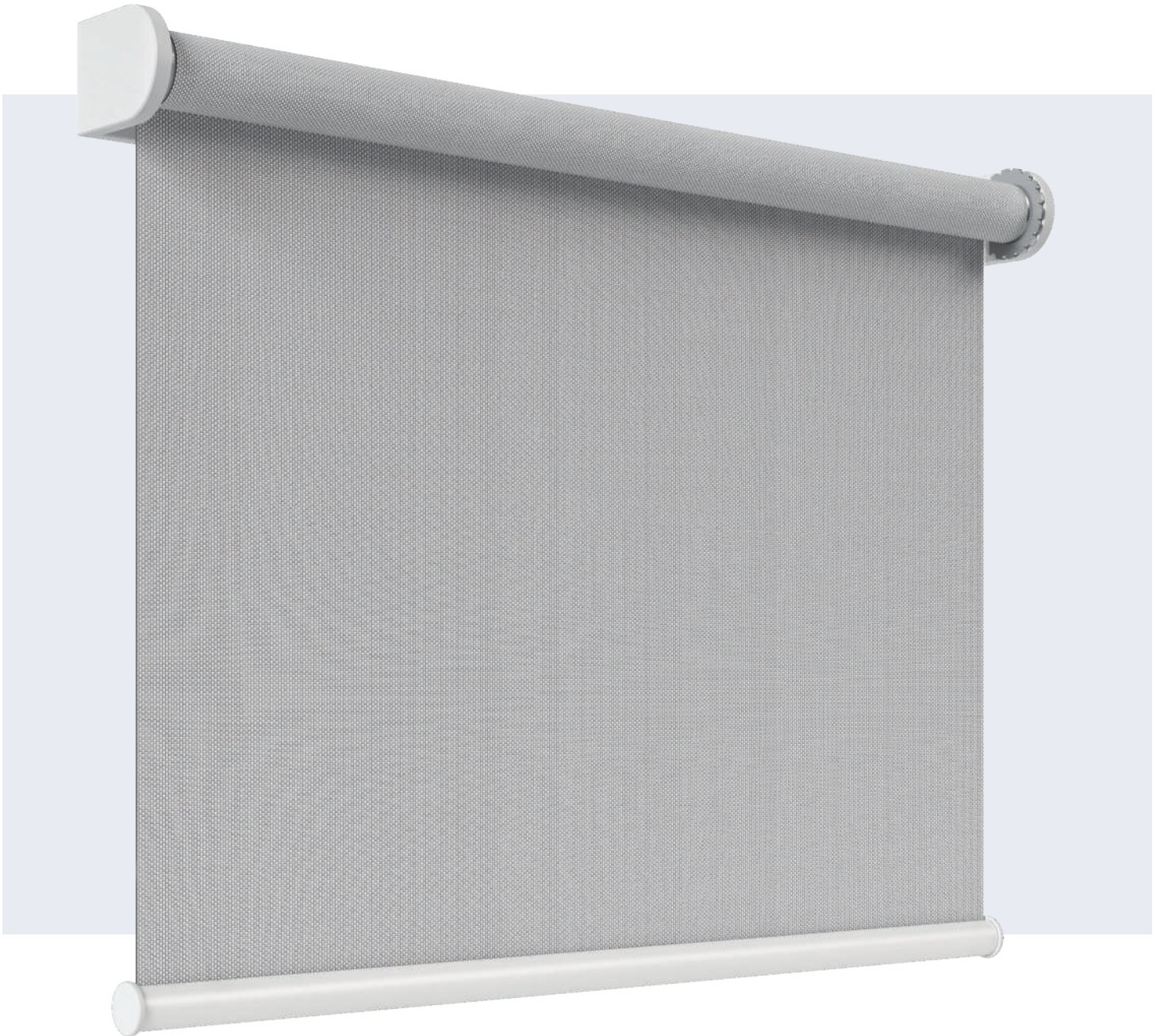


7.1.2

Slow 1925



Tenda a rullo - azionamento a molla decelerata



Tipo di applicazione:

- Verticale
- Inclinata
- Lucernari

Ambiente di applicazione:

- Interno
- Diretto su serramento

Applications:

- Vertical
- Inclined
- Skylights

Ambience:

- Interior
- Frames

Uso:

- Vertical
- Inclinada
- lucernarios

Ambiente:

- Interior
- En la ventana

IT

Utilisation:

- Vertical
- Incliné
- Lucarnes

Environnement:

- Intérieur
- Directement sur la fenêtre

FR

EN

Anwendung:

- Vertikal
- Dachfenster
- Oberlicht

Anwendungsumgebung:

- Innenliegend
- Rahmen

DE

ES

Gebruik:

- Verticaal
- Schuin
- Koepel

Omgeving:

- Binnen
- Direct op het raam

NL



7.1.4

Slow 1925

Caratteristiche tecniche - Technical features

2025 ø23



1:2

Dimensioni:

- Max 160x260 cm - Tubo avvolgitore in alluminio 6060 T60 UNI 8278 ø23

Comando:

- A molla decelerata

Tipo di tessuto:

- Filtrante • Dim Out • Oscurante

Testate laterali:

- In termoplastico • In termoplastico predisposte per l'aggancio di guide laterali • In alluminio

Guide laterali:

- Filo acciaio rivestito in nylon ø1,5 mm

Fondale:

- Tondo ø15 mm in alluminio estruso 6060 T60 UNI 8278 e corredato di tappi laterali in materiale termoplastico
- Tondo ø15 mm in alluminio estruso 6060 T60 UNI 8278 e corredato di tappi laterali in materiale termoplastico con occhioli per scorrimento della guida
- Rettangolare 8x30 mm con tappi laterali in materiale termoplastico (QuickFix)

Fissaggio superiore:

- A soffitto/parete con staffe in alluminio estruso 6060 T60 UNI 8278
- A soffitto/parete con mensole in termoplastico
- Diretto su serramento con profilo adesivo (QuickFix)

Suggested dimensions:

- Max 160x260 cm - Aluminium winding tube 6060 T60 UNI 8278 ø23

Operating:

- Decelerated spring

Fabrics:

- Filtering • Dim Out • Black-out

Brackets

- Thermoplastic brackets • Thermoplastic brackets designed to hook up the side guides • In aluminium

Lateral side guides:

- Pvc coated steel wire ø 1,5

Bottom Bar

- 6060 T60 UNI 8278 extruded aluminium round shape ø15 mm with thermoplastic endcap
- 6060 T60 UNI 8278 extruded aluminium round shape ø15 mm with thermoplastic endcap with eyelets for sideguides
- 6060 T60 UNI 8278 rectangular shape 8x30 mm with thermoplastic endcap (QuickFix)

Upper fixing:

- Die-cast aluminium wall/ceiling brackets
- Thermoplastic wall/ceiling brackets
- Frames with adhesive profile (QuickFix)

Rendimiento:

- Max 160x260 cm - Tubo de enrolamento aluminio ø23

Mando:

- Muelle desmultiplicada

Tejidos:

- Reflectante • Filtrante • Obscureciente

Cabezales:

- Termoplastico • Termoplastico a prueba de golpes diseñado para enganchar las guías laterales • En aluminio

Gujas laterales:

- Alambre de acero recubierto de nylon ø1,5 mm

Contrapeso:

- Redondo ø15 mm en aleación de aluminio 6060 T60 UNI 8278 con tapones en termoplástico
- Redondo ø15 mm en aleación de aluminio 6060 T60 UNI 8278 con tapones en termoplástico y ojos para cables laterales della guida
- En forma rectangular 8x30 mm 6060 T60 UNI 8278 con tapones en termoplástico (QuickFix)

Top fijación:

- Techo/pared con soportes en aluminio 6060 T60 UNI 8278
- Techo/pared con tapa estética termoplástica
- En la ventana con perfil adhesivo (QuickFix)

IT

Taille maximale:

- Max 160x260 cm - Tube en aluminium 6060 T60 UNI 8278 - ø23

Drive:

- Ressort déceléré

Tissus:

- Filtrant • Dim Out • Obscurcissant

Supports lateraux:

- Termoplastique • Termoplastique conçu pour raccorder les guides latéraux • Aluminium

Guides latéraux:

- Fil d'acier recouvert de nylon ø1,5 mm

Barre de lestage:

- Rond ø15 mm en aluminium extrudé 6060 T60 UNI 8278 équipé de capuchons latéraux en matière thermoplastique
- Rond ø15 mm en aluminium extrudé 6060 T60 UNI 8278 équipé de capuchons latéraux en matière thermoplastique avec oeil pour faire glisser le câble
- Rectangulaire 8x30 mm 6060 T60 UNI 8278 équipé de capuchons latéraux en matière thermoplastique (QuickFix)

Fixation supérieure:

- Plafond/mur avec supports en aluminium 6060 T60 UNI 8278
- Plafond/mur avec supports en thermoplastique
- Directement sur la fenêtre avec profilé adhésif (QuickFix)

FR

EN

Abmessungen:

- Max 160x260 cm - Rohrwelle in Aluminium 6060 T60 UNI 8278 ø23

Bedienung:

- Langsam laufende Feder

Stoffe:

- Halbtransparent • Verdunkelnd • Außenbereich

Seitliche Träger:

- In Thermoplast • In Thermoplast für Pendelsicherung geeignet
- In Aluminium

Pendelsicherungen:

- Nylonbeschichteter Stahldraht ø1,5 mm

Beschwerung:

- Extruiertes Aluminium runde Form ø15 mm 6060 T60 UNI 8278 mit thermoplast Enddeckel
- Extruiertes Aluminium runde Form ø15 mm 6060 T60 UNI 8278 mit thermoplast Enddeckel mit Öse für Pendelsicherung
- Rechteckige 8x30 mm 6060 T60 UNI mit thermoplast Enddeckel (QuickFix)

Obere Befestigung:

- Druckguss Aluminium 6060 T60 UNI 8278
- Edelstahl AISI 316 Decke/Wand Montage mit thermoplast Abdeckungen
- Rahmen met zelfklevend profiel (QuickFix)

DE

ES

Maximale afmeting:

- Max 160x260 cm - Buis in aluminium 6060 T60 UNI 8278 ø23

Bediening:

- Vertraagde veer

Doeken:

- Filterend • Dim Out • Verduisterend

Laterale einddeksels:

- Thermoplastico • Thermoplastico voor aansluiting • In aluminium

Zijgeleidingen:

- Met nylon beklede staaldraad ø1,5 mm

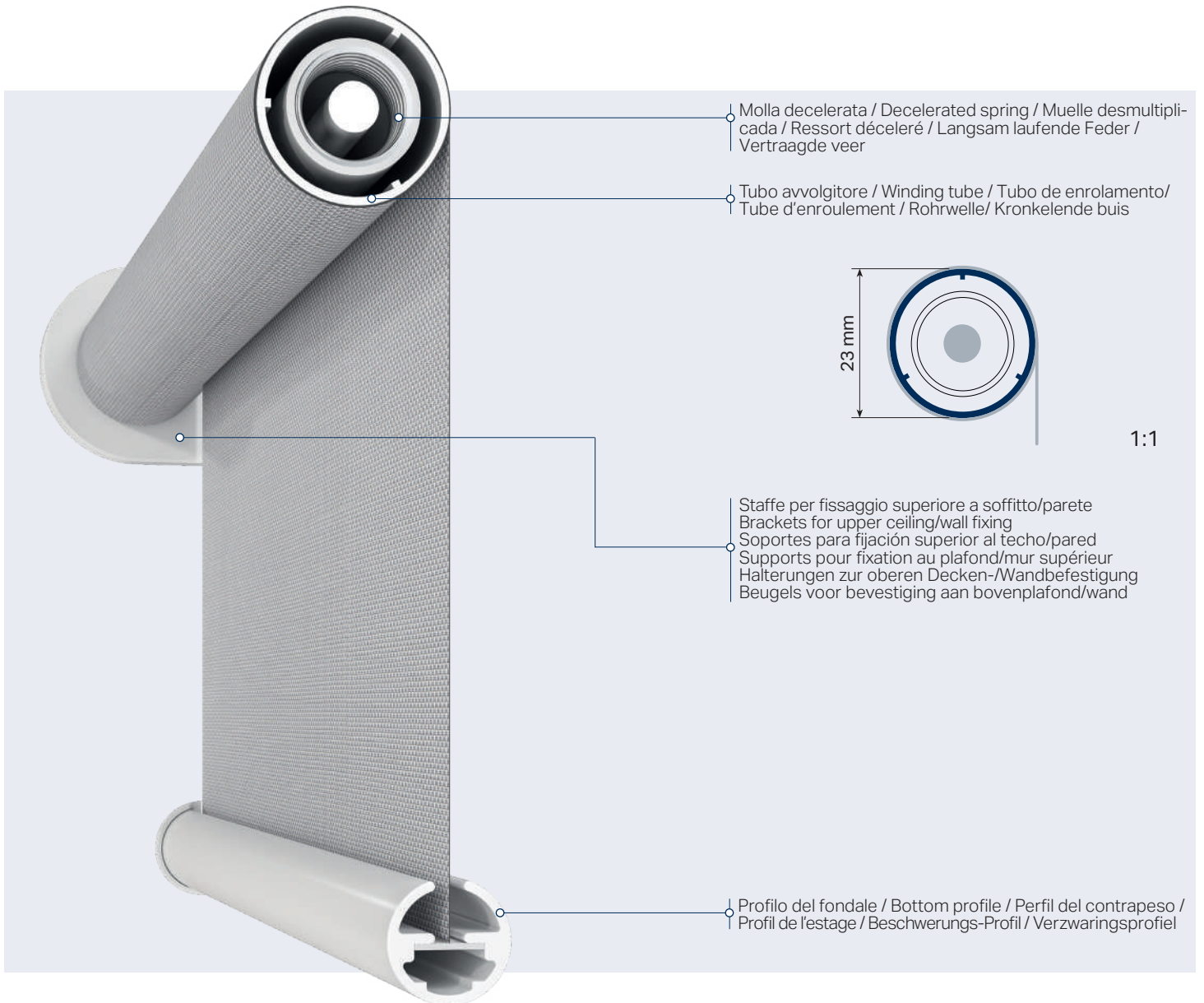
Onderlat:

- Rond in geëxtrudeerd aluminium 6060 T60 UNI 8278 met eindkappen in thermoplastico
- Rond in geëxtrudeerd aluminium 6060 T60 UNI 8278 met eindkappen in thermoplastico met oog voor kabelgeleiding della guida
- Rechthoekig 6060 T60 UNI 8278 met eindkappen in thermoplastico (QuickFix)

Bevestiging bovenkant (Bevestiging boven):

- Plafond / muur met steunen in aluminium 6060 T60 UNI 8278
- Plafond / muur met steunen in thermoplastische
- Direct op het raam met plakprofiel (QuickFix)

NL



COLORI - COLOURS



ALTRI COLORI A RICHIESTA - AVAILABLE ON DEMAND





7.1.6

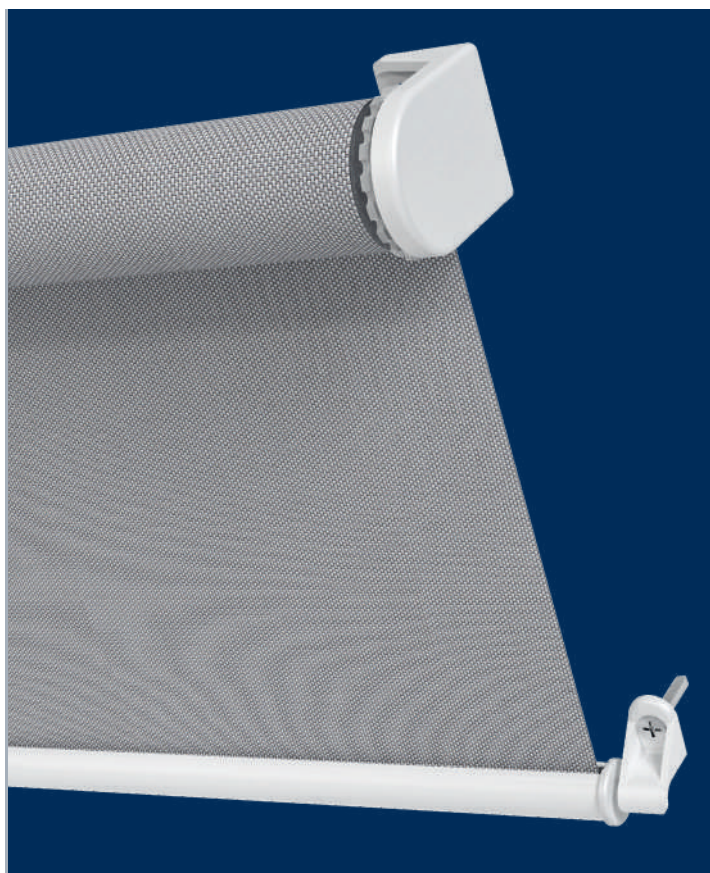
Slow 1925

Versioni - Versions

SLOW 1925 - 19005



SLOW 1925 SKYLIGHT - 19005



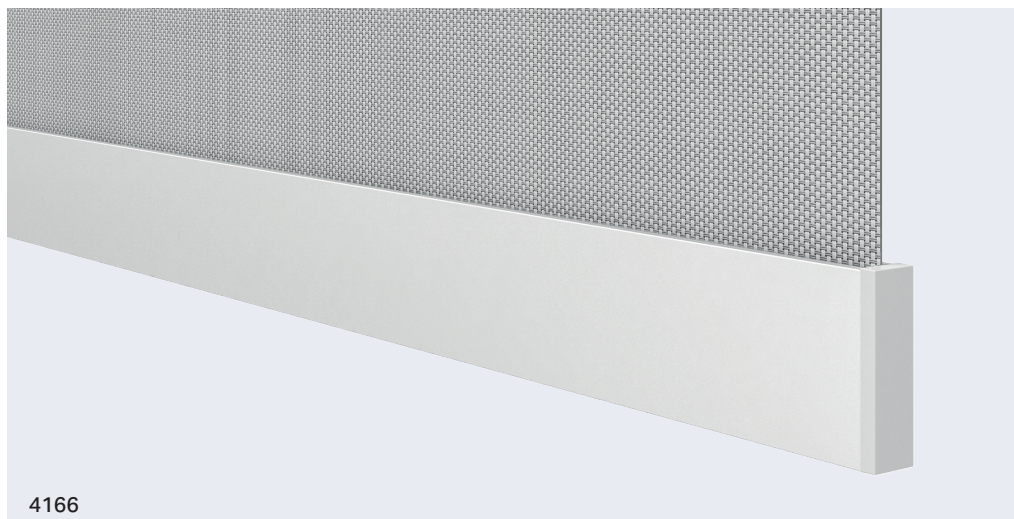
SLOW 1925 QUICKFIX - 1900AP5



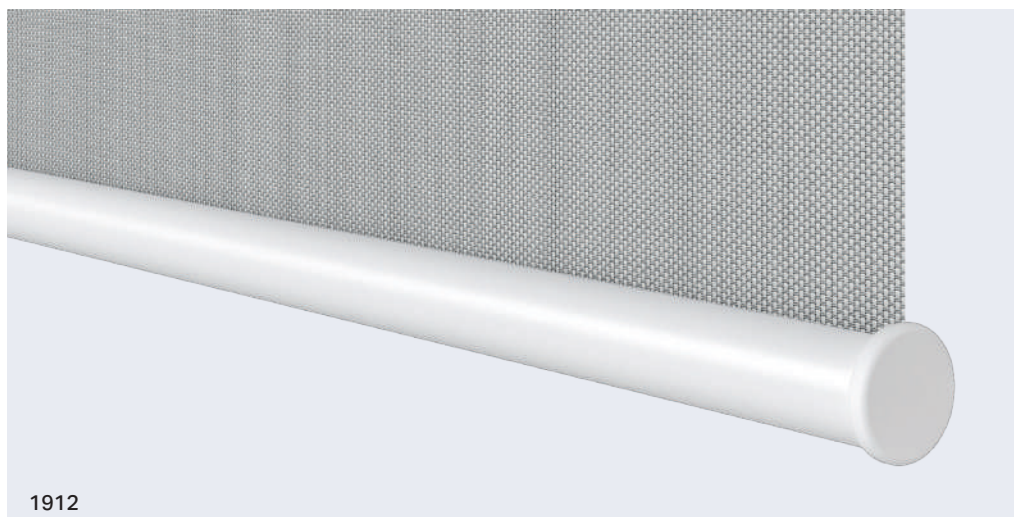
SLOW 1925 QUICKFIX FUTURA - 1900A5



Fondali - Bottom bars



1:1



1:1

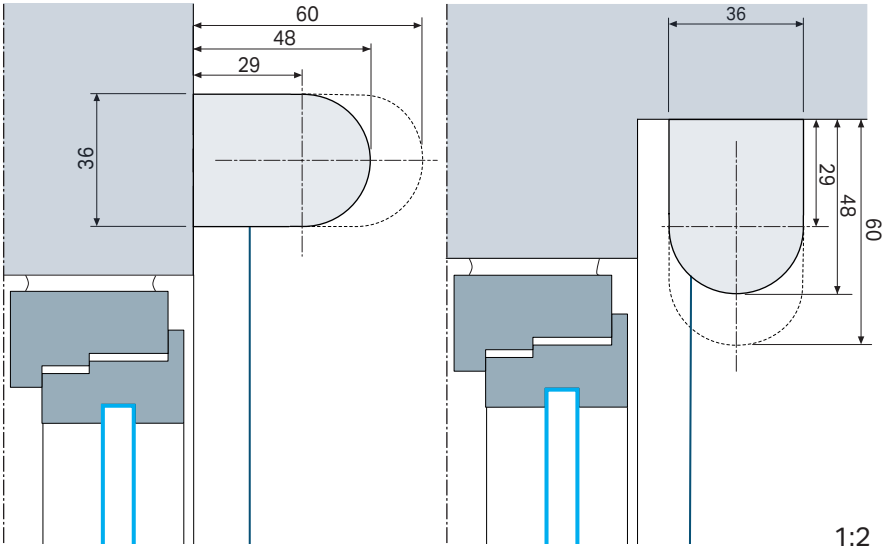


7.1.8

Slow 1925

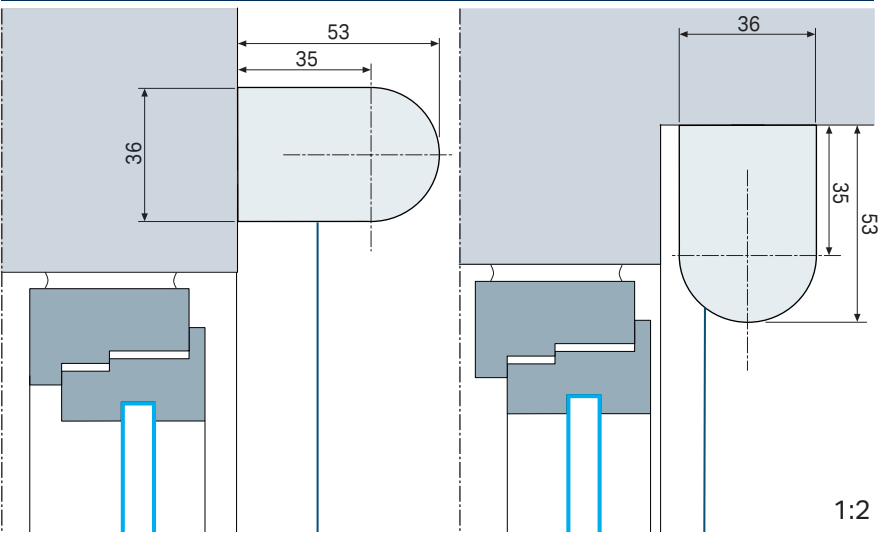
Installazioni - Installations

1935 (1936)



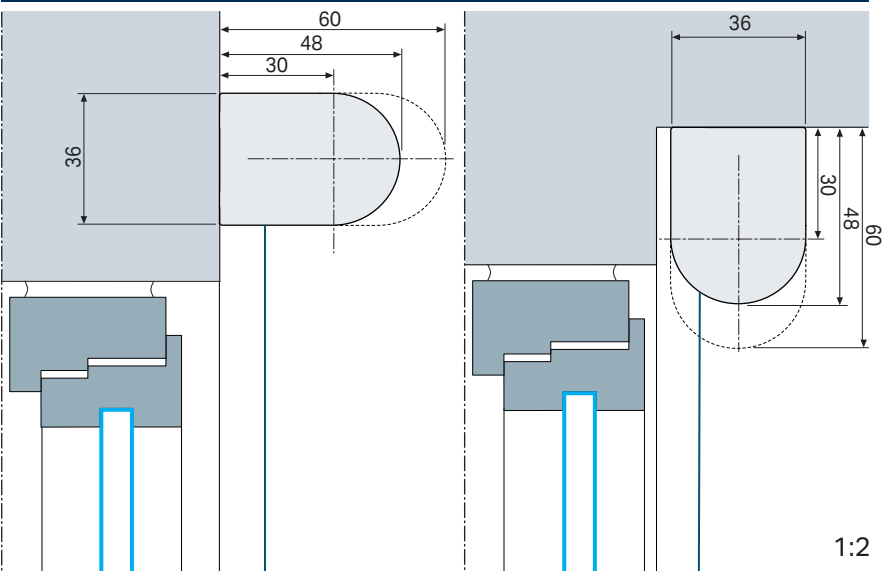
1:2

1933



1:2

1862 (1863)



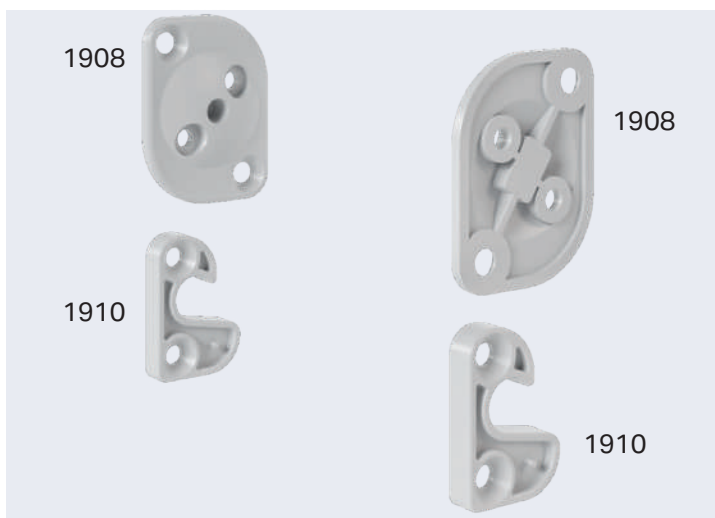
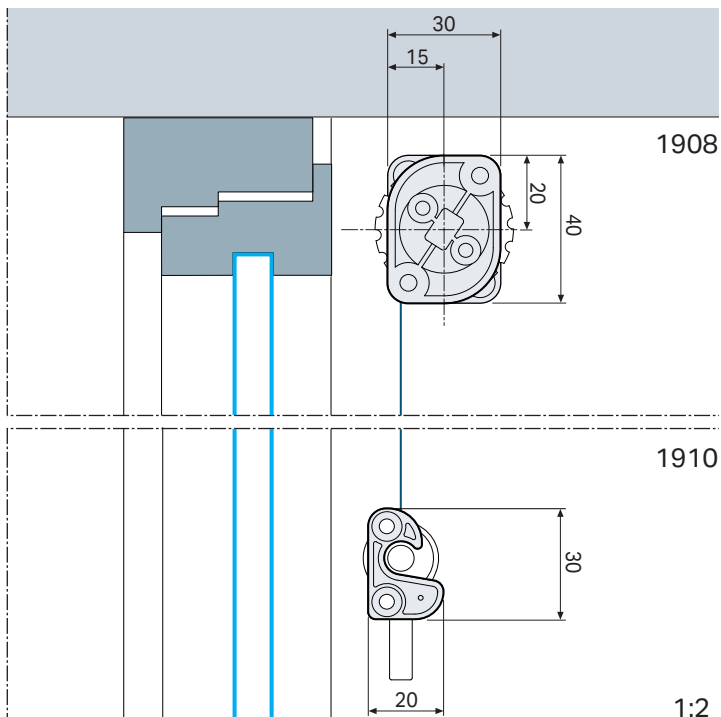
1:2

COLORI - COLOURS

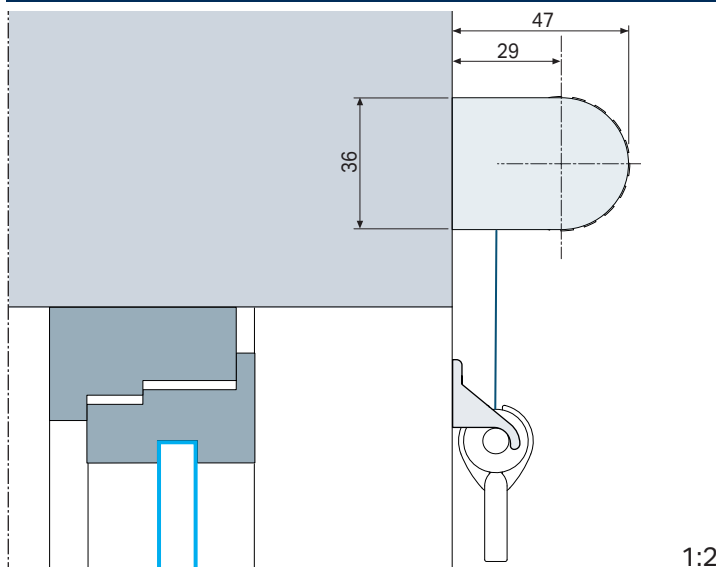


Lucernario - Skylights

1908 - 1910



1923



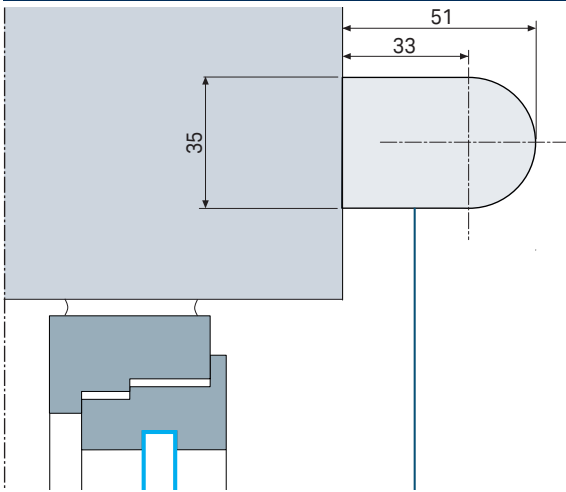


7.1.10

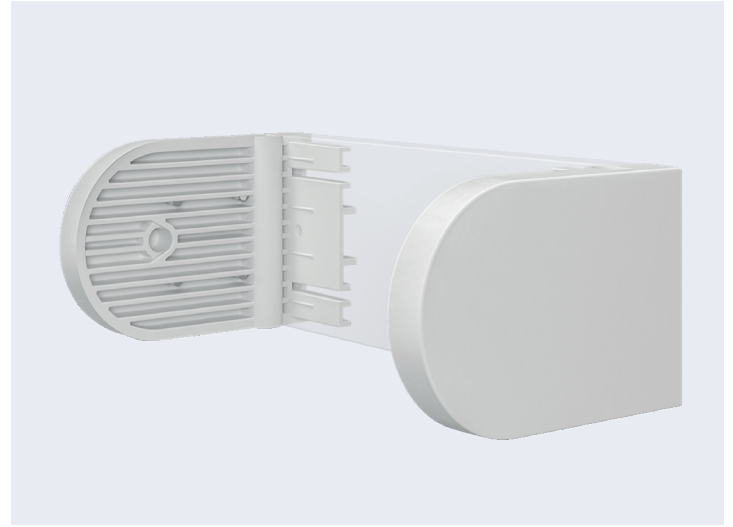
Slow 1925

Installazioni QuickFix - QuickFix installations

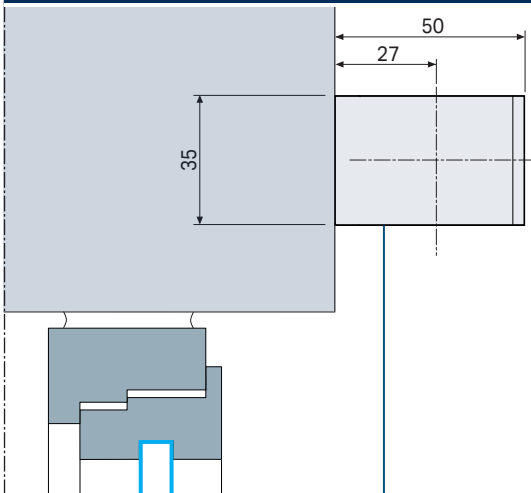
1527



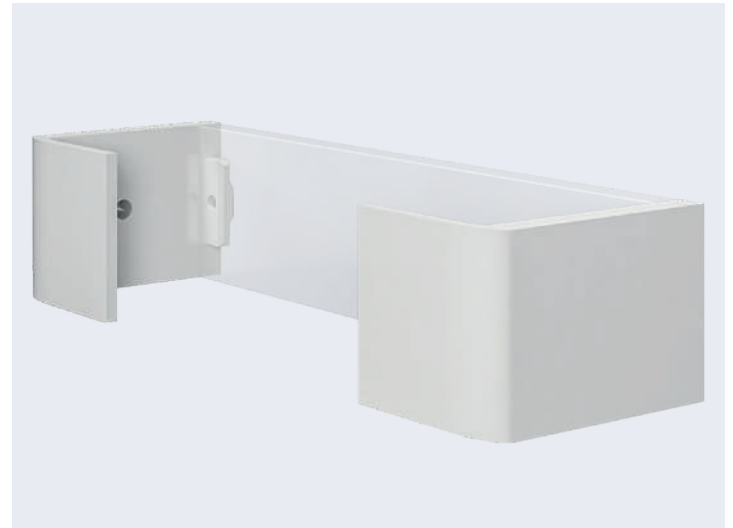
1:2



1427



1:2



QuickFix
solution

QuickFix è la soluzione Mottura per installare una tenda a rullo con azionamento a molla decelerata direttamente sul serramento di una finestra o di una porta finestra senza forare il serramento in alluminio o pvc, mantenendo intatte le caratteristiche di isolamento e la garanzia del serramento. **IT**

QuickFix is the Mottura solution to install a decelerated spring operating directly on the frame of a window or door without drilling the aluminum or PVC surface while keeping the insulation characteristics and in order to maintain the guarantee of the window or door. **EN**

QuickFix es la solución de Mottura para instalar una cortina enrollable con funcionamiento de resorte desacelerado, directamente en el marco de una ventana o puerta ventana sin perforar el marco de aluminio o PVC, manteniendo las características de aislamiento y la garantía de la ventana. **ES**

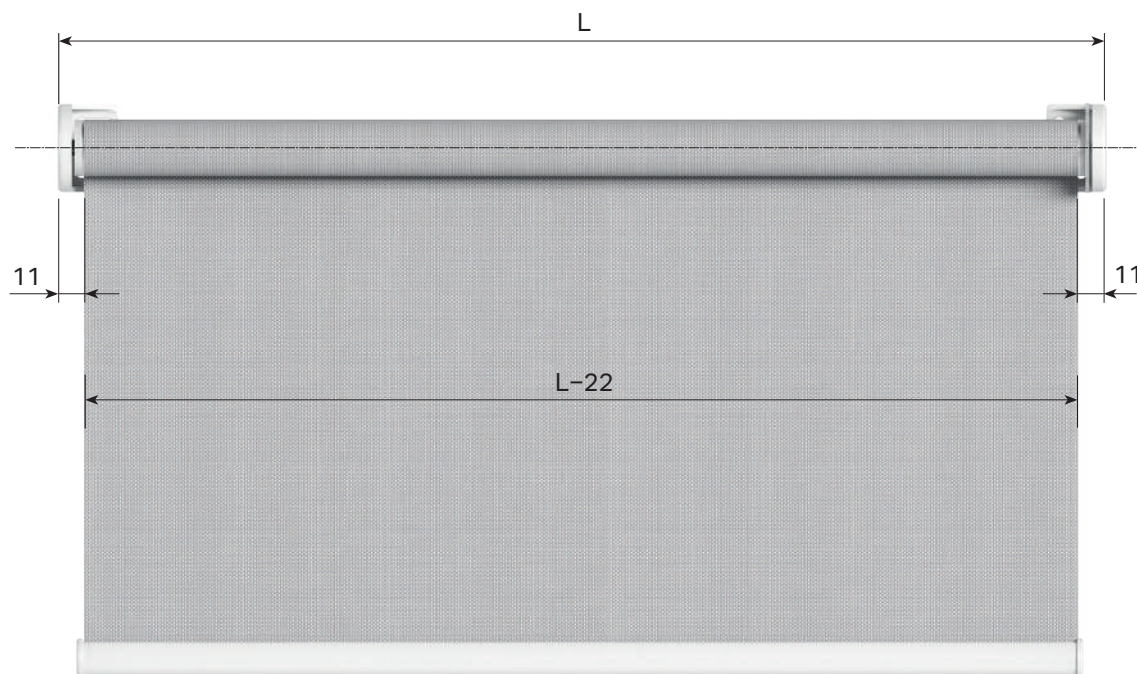
QuickFix est la solution Mottura pour installer un store enrouleur à fonctionnement ressort ralenti, directement sur le cadre d'une fenêtre ou porte-fenêtre sans percer le cadre aluminium ou PVC, tout en conservant les caractéristiques d'isolation et la garantie de la fenêtre. **FR**

QuickFix ist die Mottura-Lösung für die Installation eines Rollos mit Ketten- und verzögerter Federbedienung direkt am Rahmen eines Fensters oder einer Fenstertür, ohne den Aluminium- oder PVC-Rahmen zu bohren, wobei die Isoliereigenschaften und die Garantie des Fensters erhalten bleiben. **DE**

QuickFix is dé oplossing van Mottura voor het installeren van een rolgordijn met zowel ketting- als vertraagde veerbediening, direct op het kozijn van een raam of openslaande deur zonder boren in het aluminium of PVC kozijn, met behoud van de isolerende eigenschappen en de garantie van het raam. **NL**

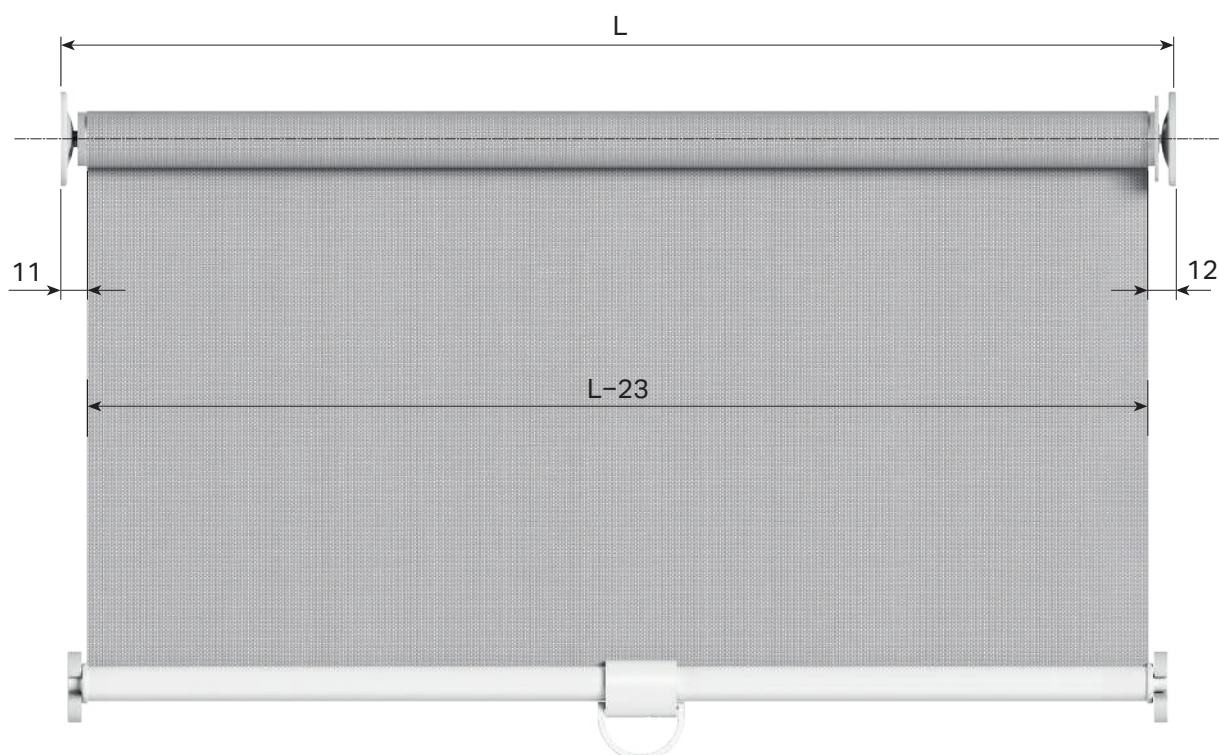
Ingombri - Overall dimensions

1935 - 1936 - 1933 - 1862 - 1863



1:3

1908 - 1935 LUCERNARIO - SKYLIGHTS



1:3

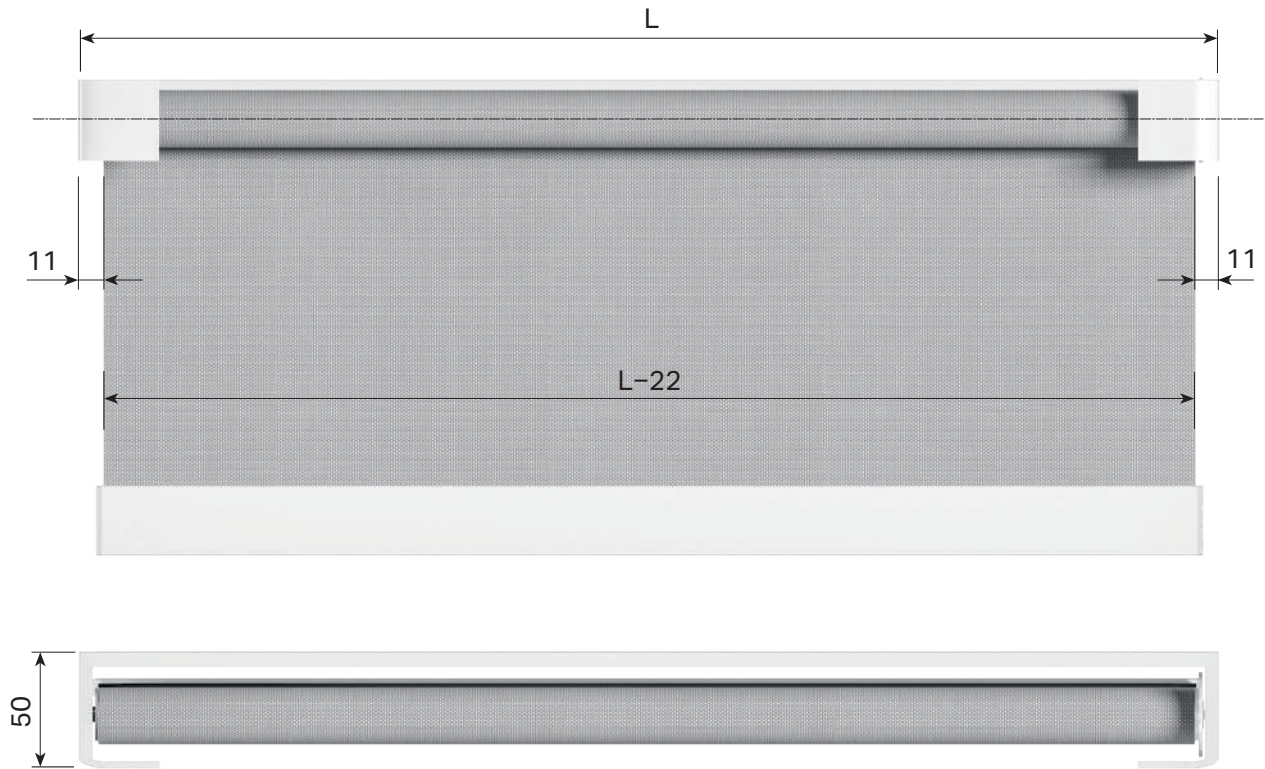


7.1.12

Slow 1925

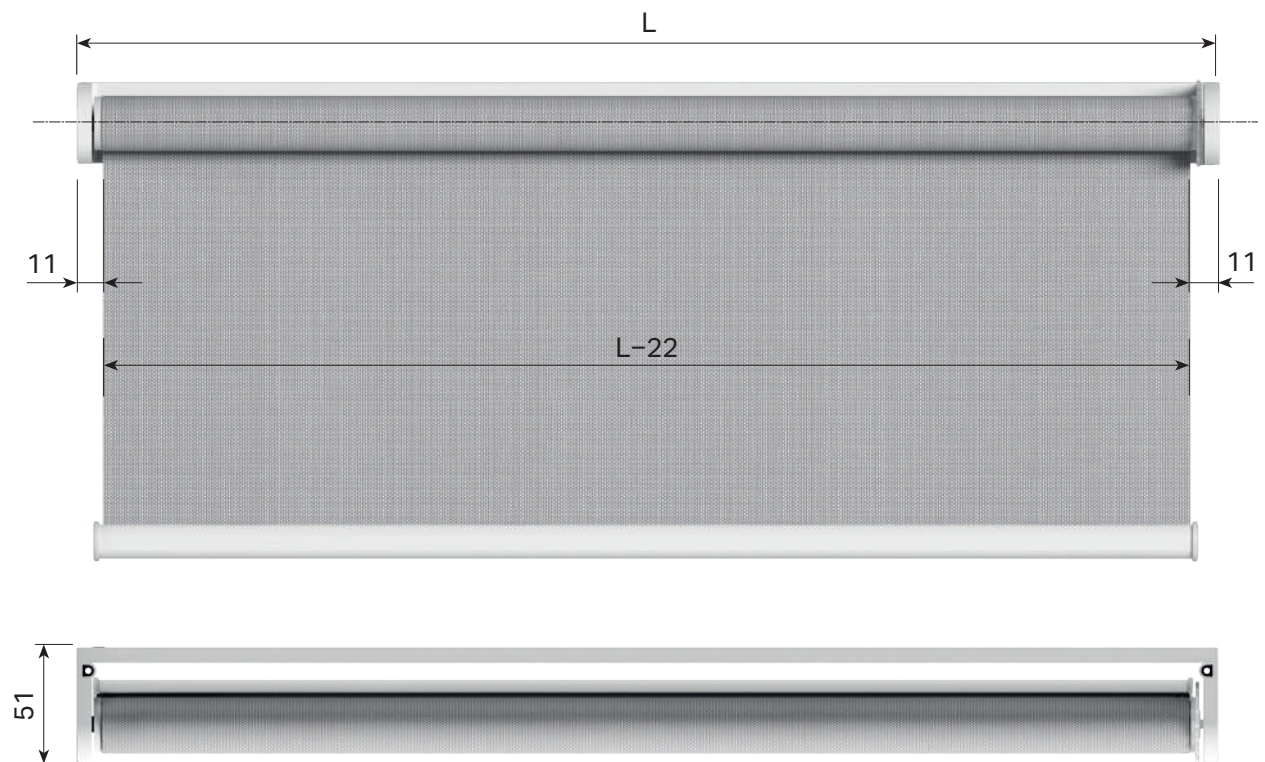
Ingombri - Overall dimensions

1427 QUICKFIX



1:3

1527 QUICKFIX



1:3



7.1.14

Slow 1925

Deceleratore - Decelerator system

La molla delle tende «Slow» è dotata di un **sistema di decelerazione** IT che permette di regolare la velocità di risalita della tenda.
La nuova molla con **freno oleodinamico** consente una maggiore silenziosità e una risalita più morbida della tenda.

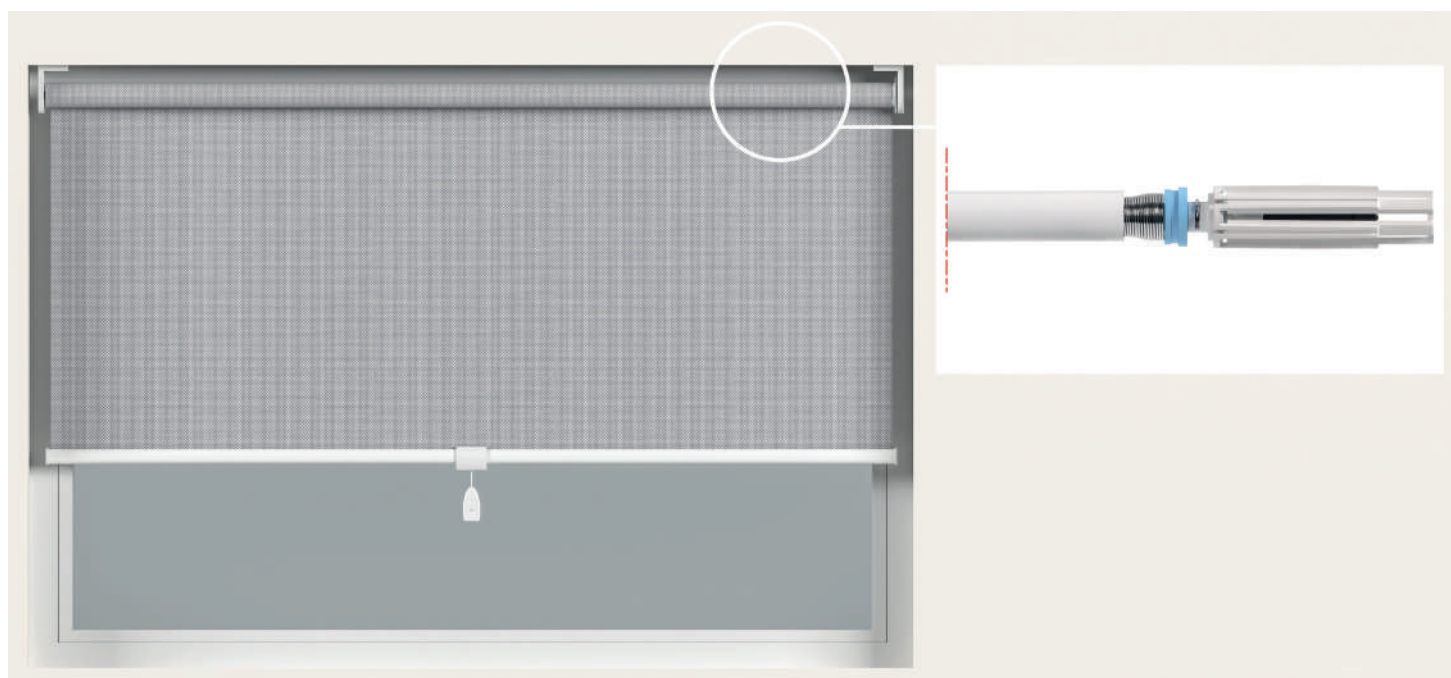
The spring used on «Slow» blinds is equipped with a **deceleration system** EN so that the rolling up speed of the blind can be regulated.
The new spring with **hydraulic brake** allows for greater quietness and a smoother awning rise.

El resorte de las cortinas «Slow» está provisto de un **sistema de desaceleración** ES que permite regular la velocidad de subida de la cortina. El nuevo resorte con **freno hidráulico** permite un mayor silencio y una subida más suave del toldo.

Le ressort des systèmes «Slow» est doté d'un **dispositif de décélération** FR qui permet de moduler la vitesse d'ouverture du store.
Le nouveau ressort avec **frein hydraulique** permet un levage plus silencieux et plus fluide du store.

Die Feder der Rollos «Slow» ist mit einem **Verzögerungssystem** DE ausgestattet, das die Regulierung der Aufziehggeschwindigkeit des Rollos erlaubt. Die neue Feder mit **hydraulischer Bremse** sorgt für mehr Laufruhe und ein sanfteres Hochfahren der Markise.

De veer van de «Slow» gordijnen is voorzien van een **afremstelsysteem** NL dat voor regeling van de ophaalsnelheid van het gordijn zorgt. De nieuwe veer met **hydraulische rem** zorgt voor meer stilte en een soepeler optrekken van het zonnesherm.



Inserimento e rimozione del rullo - Roller insertion and removal

Per inserire e rimuovere il rullo, far rientrare il perno di sostegno ruotando la ruota dentata. IT

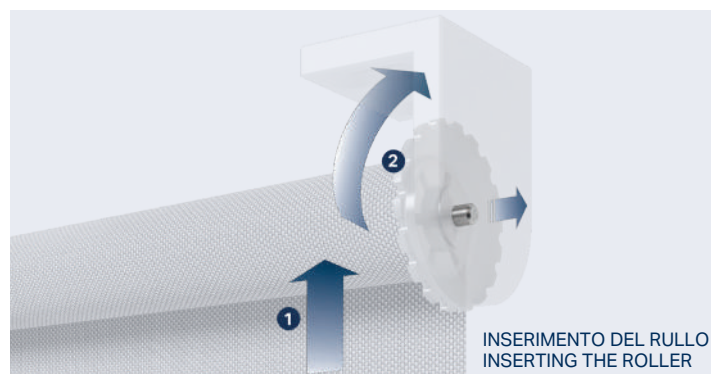
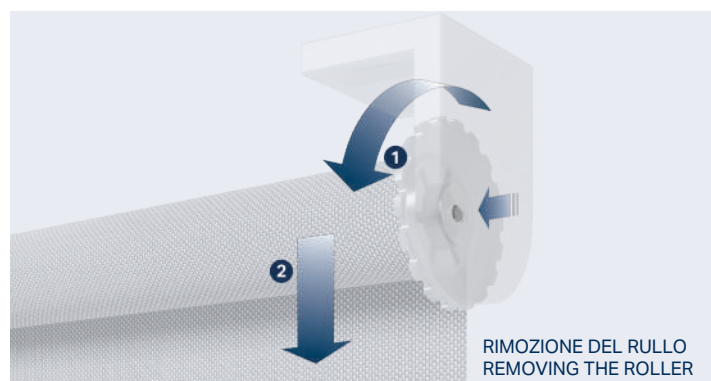
To insert and remove the roller, pull in the support pin by turning the toothed wheel. EN

Para introducir y extraer el rodillo, hacer que se introduzca hacia dentro el eje del soporte girando la rueda dentada. ES

Pour mettre et enlever le rouleau dans les supports, tourner à la rouette dentée. FR

Für das Einsetzen und Entfernen des Rollos, lassen Sie den Trägerbolzen wieder einrücken, indem sie das Zahnrad drehen. DE

Om de rol in de steunen te plaatsen of af te halen, draaien met het tandwiel. NL



Regolazione velocità di risalita - How to regulate winding speed

PER AUMENTARE LA VELOCITÀ

- 1) Inserire la tenda arrotolata nei supporti.
- 2) Srotolare la tenda di circa 30/35 cm e bloccarla.
- 3-4) Sfilare il rullo, riavvolgere a mano la tenda.
- 5) Inserirla nuovamente nei supporti.

TO INCREASE SPEED

- 1) Insert rolled blind into supports.
- 2) Unroll by about 35 cm and lock.
- 3-4) Remove roller and rewind by hand.
- 5) Insert into supports.

PARA AUMENTAR LA VELOCIDAD

- 1) Introducir la cortina enrollada en los soportes.
- 2) Desenrollarla cerca de 35 cm y bloquearla.
- 3-4) Sacar el rodillo y enrollarla a mano.
- 5) Introducirla en los soportes.

IT

POUR AUGMENTER LA VITESSE

- 1) Poser le rouleau dans les supports.
- 2) Dérouler +/- 35 cm et bloquer.
- 3-4) Enlever le rouleau des supports et enrouler à la main.
- 5) Remettre dans les supports.

FR

EN

UM DIE GESCHWINDIGKEIT ZU ERHÖHEN

- 1) Rollo in aufgerolltem Zustand in die Halterungen einlegen.
- 2) Rollo um ca. 35 cm abrollen und festmachen.
- 3-4) Rolle herausziehen und Rollo von Hand wieder aufrollen.
- 5) Rollo in die Halterungen einlegen.

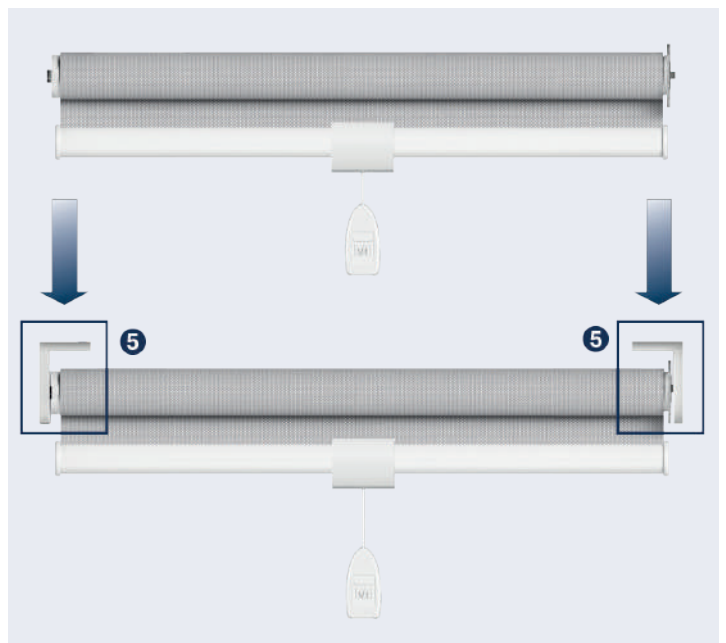
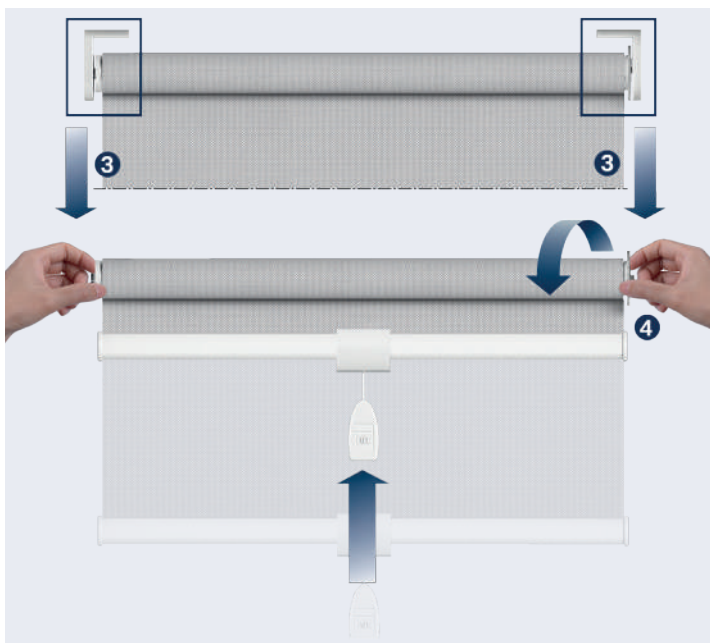
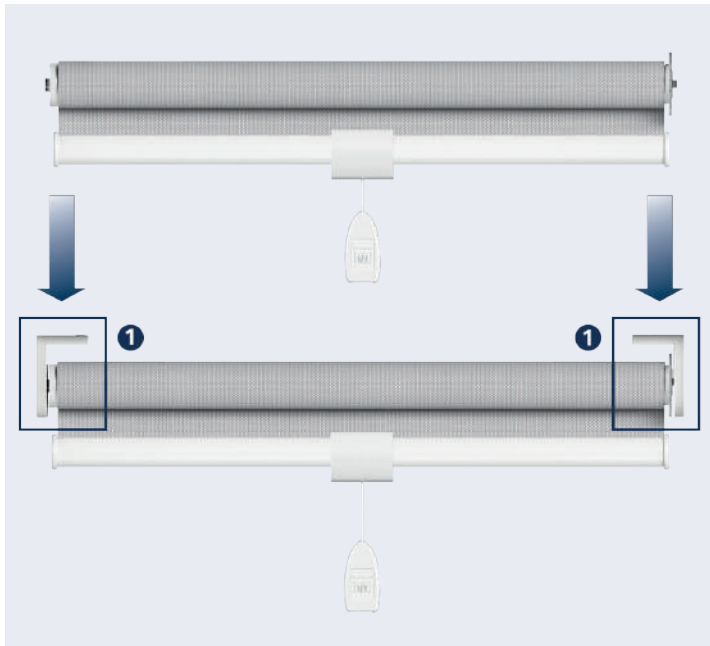
DE

ES

OM DE SNELHEID TE VERHOGEN

- 1-2) De rol in de steunen plaatsen +/- 35 cm afrollen en blokkeren.
- 3-4) De rol uit de steunen nemen en handmatig terug oprollen.
- 5) Terug in de steunen plaatsen.

NL





7.1.16

Slow 1925

Regolazione velocità di risalita - How to regulate winding speed

PER DIMINUIRE LA VELOCITÀ

- 1) Inserire la tenda arrotolata nei supporti.
- 2) Srotolarla di circa 10/20 cm e bloccarla.
- 3-4) Sfilare il rullo, srotolare la tenda di altri 30/35 cm.
- 5) Rimetterla nei supporti.

TO DECREASE SPEED

- 1) Insert rolled blind into supports.
- 2) Unroll by 20 cm and lock.
- 3-4) Remove roller, unroll by another 35 cm.
- 5) Reset into supports.

PARA DISMINUIR LA VELOCIDAD

- 1) Introducir la cortina enrollada en los soportes.
- 2) Desenrollarla por cerca de 20 cm y bloquearla.
- 3-4) Sacar el rodillo, desenrollarla por otros 35 cm.
- 5) Colocarla de nuevo en los soportes.

IT

POUR DIMINUER LA VITESSE

- 1) Poser le rouleau dans les supports.
- 2) Dérouler 10/20 cm et bloquer.
- 3-4) Enlever le rouleau des supports et dérouler à la main encore 35 cm.
- 5) Remettre dans les supports.

FR

EN

UM DIE GESCHWINDIGKEIT ZU REDUZIEREN

- 1) Rollo in aufgerolltem Zustand in die Halterungen einlegen.
- 2) Rollo um ca. 20 cm abrollen und festmachen.
- 3-4) Rolle herausziehen und Rollo um weitere 35 cm abrollen.
- 5) Rollo in die Halterungen wieder einlegen.

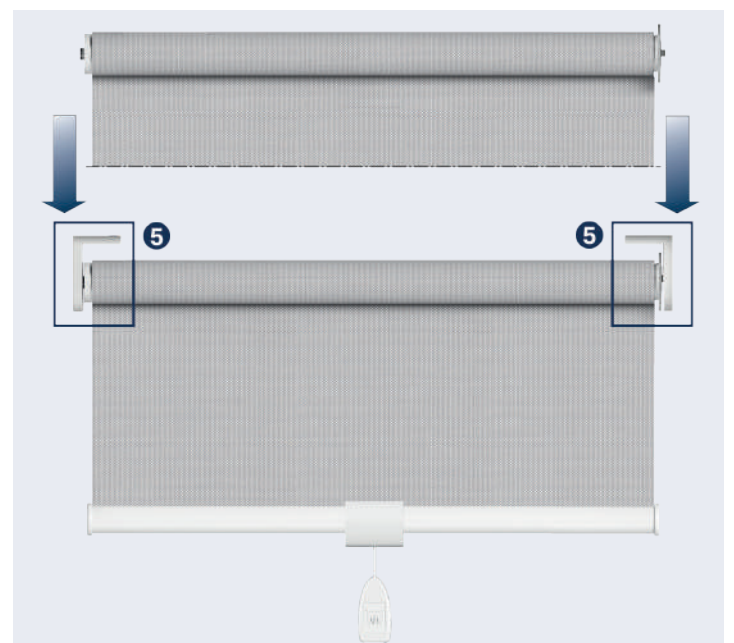
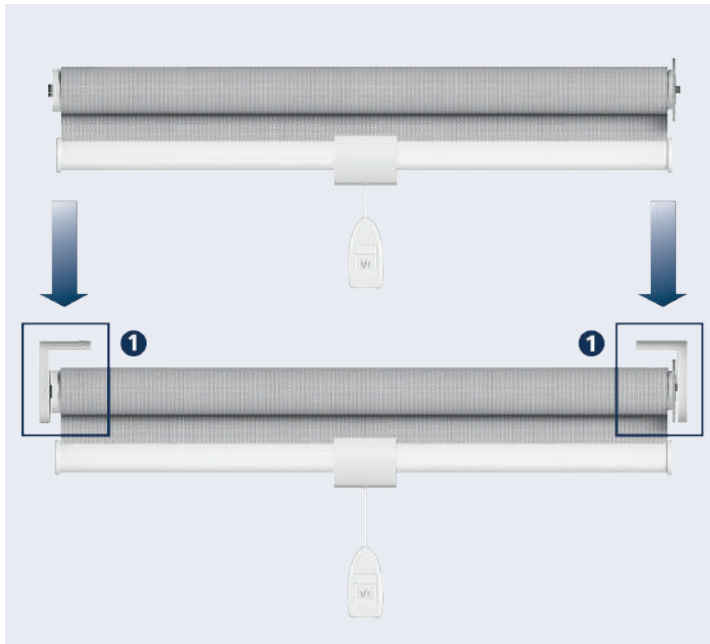
DE

ES

OM DE SNELHEID TE VERLAGEN

- 1-2) De rol in de steunen plaatsen +/- 20 cm afrollen en blokkeren.
- 3-4) De rol uit de steunen nemen en handmatig nog 35 cm afrollen.
- 5) terug in de steunen plaatsen.

NL

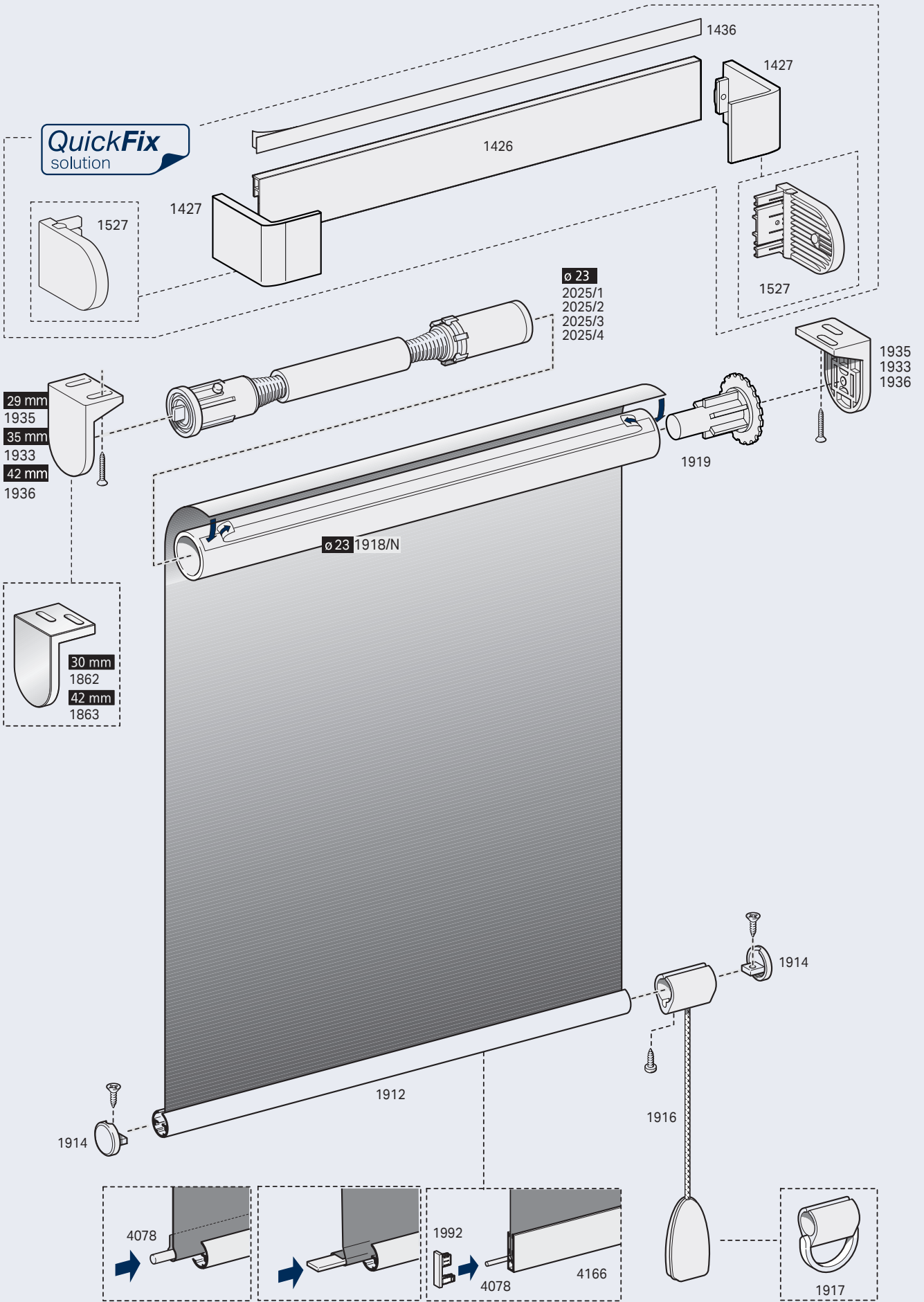


Slow 1925



7.1.17

QuickFix
solution





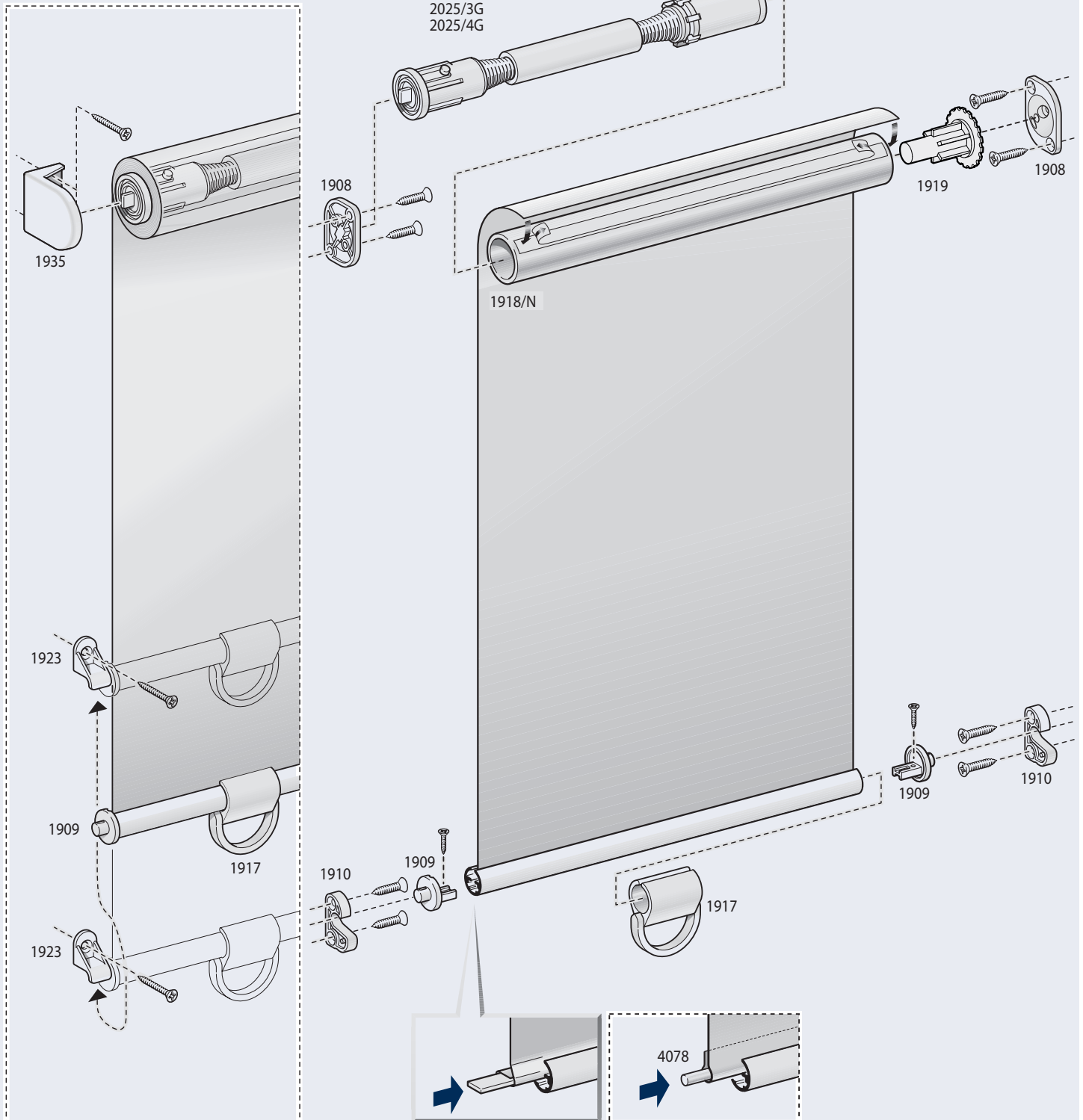
7.1.18

Slow 1925

Slow 1925 Skylight

∅ 23

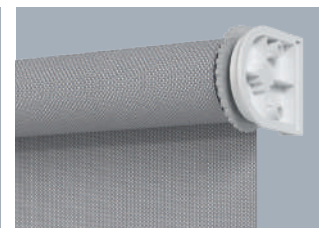
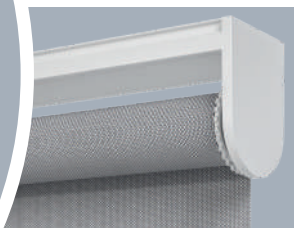
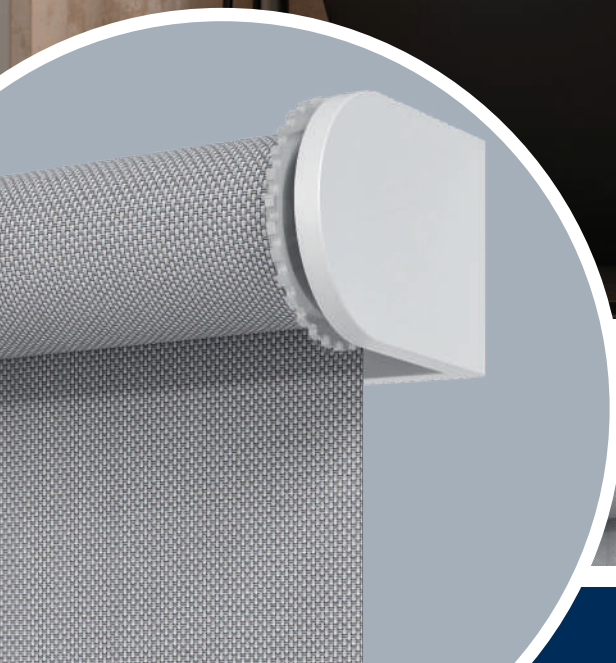
2025/1G
2025/2G
2025/3G
2025/4G



Slow 1928



7.1.19





7.1.20

Slow 1928

Tenda a rullo con azionamento a molla decelerata - Roller blind with operated by decelerated spring



Tipo di applicazione:

- Verticale

Ambiente di applicazione:

- Interno
- Diretto su serramento

Applications:

- Vertical

Ambience:

- Interior
- Frames

Uso:

- Vertical

Ambiente:

- Interior
- En la ventana

IT

Utilisation:

- Vertical

Environnement:

- Intérieur
- Directement sur la fenêtre

FR

EN

Anwendung:

- Vertikal

Anwendungsumgebung:

- Innenliegend
- Rahmen

DE

ES

Gebruik:

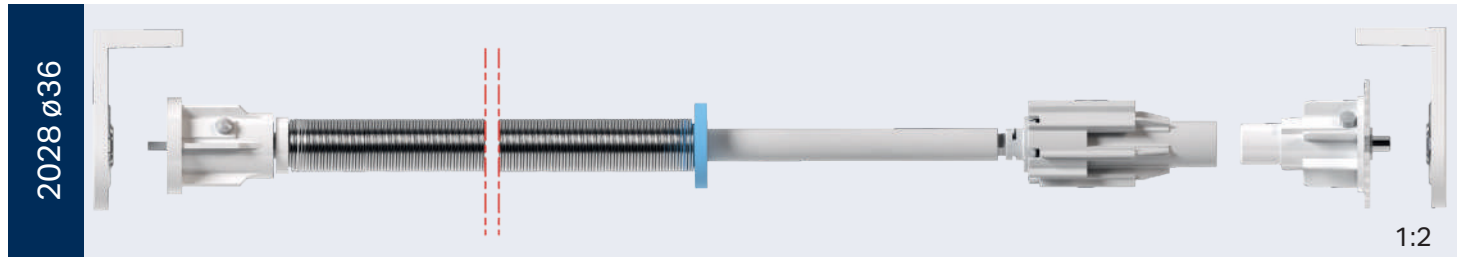
- Verticaal

Omgeving:

- Binnen
- Direct op het raam

NL

Caratteristiche tecniche - Technical features



Dimensioni:

- Max 260x400 cm - Tubo avvolgitore in alluminio 6060 T60 UNI 8278 ø36

Comando:

- A molla decelerata

Tipo di tessuto:

- Filtrante • Dim Out • Oscurante

Testate laterali:

- In acciaio con carter estetico in termoplastico
- In alluminio 6060 T60 UNI 8278

Guide laterali:

- Filo acciaio rivestito in nylon ø1,5 mm

Fondale:

- A goccia in alluminio estruso 6060 T60 UNI 8278 e corredato di tappi laterali in materiale termoplastico
- A goccia in alluminio estruso 6060 T60 UNI 8278 e corredato di tappi laterali in materiale termoplastico con occhioli per scorrimento della guida
- Rettangolare in alluminio estruso 6060 T60 UNI 8278 e corredato di tappi laterali in materiale termoplastico

Fissaggio superiore:

- A soffitto/parete con staffe in alluminio estruso 6060 T60 UNI 8278
- A soffitto/parete con mensola in acciaio e carter estetici in termoplastico

Optional:

- Profilo portarullo in alluminio

Suggested dimensions:

- Max 260x400 cm - Aluminium winding tube 6060 T60 UNI 8278 ø36

Operating:

- Decelerated spring

Fabrics:

- Filtering • Dim Out • Black-out

Brackets

- Steel brackets with aesthetical thermoplastic covers
- In aluminum 6060 T60 UNI 8278

Lateral side guides:

- Pvc coated steel wire ø 1,5

Bottom Bar

- 6060 T60 UNI 8278 extruded aluminium drop shape with thermoplastic endcap
- 6060 T60 UNI 8278 extruded aluminium drop shape with thermoplastic endcap with eyelets for sideguides
- 6060 T60 UNI 8278 extruded aluminium rectangular shape with thermoplastic endcap

Upper fixing:

- Die-cast aluminium wall/ceiling brackets
- Steel ceiling/wall brackets and aesthetical

Optional:

- Aluminum roller holder profile

Rendimiento:

- Max 260x400 cm - Tubo de enrolamento aluminio ø36

Mando:

- Muelle desmultiplicada

Tejidos:

- Reflectante • Filtrante • Obscureciente

Cabezas:

- En acero con tapa estética termoplástica
- En aluminio 6060 T60 UNI 8278

Gujas laterales:

- Alambre de acero recubierto de nailon ø1,5 mm

Contrapeso:

- En forma de gota en aleación de aluminio 6060 T60 UNI 8278 con tapones en termoplástico
- En forma de gota con tapones termoplásticos en aluminio extruido 6060 T60 UNI 8278 con tapones termoplástico y ojos para cables laterales
- En forma rectangular en aleación de aluminio 6060 T60 UNI 8278 con tapones en termoplástico

Top fijación:

- Techo/pared con soportes en aluminio 6060 T60 UNI 8278
- Techo/pared con mensulas en acero y tapa estética termoplástica

Optional:

- Perfil portarrollos en aluminio

IT

Taille maximale:

- Max 260x400 cm - Tube en aluminium 6060 T60 UNI 8278 - ø36

Drive:

- Ressort déceleré

Tissus:

- Filtrant • Dim Out • Obscurcissant

Supports lateraux:

- En acier avec carter esthétique thermoplastique
- Aluminium 6060 T60 UNI 8278

Guides latéraux:

- Fil d'acier recouvert de nylon ø1,5 mm

Barre de lestage:

- Drop forme en aluminium extrudé 6060 T60 UNI 8278 équipé de capuchons latéraux en matière thermoplastique
- Drop forme en aluminium extrudé 6060 T60 UNI 8278 équipé de capuchons latéraux en matière thermoplastique avec oeil pour faire glisser le câble
- Rectangulaire en aluminium extrudé 6060 T60 UNI 8278 équipé de capuchons latéraux en matière thermoplastique

Fixation supérieure:

- Plafond/mur avec supports en aluminium 6060 T60 UNI 8278
- Plafond/mur avec supports en acier inoxydable AISI 316 avec carter esthétique thermoplastique

Optional:

- Profil porte-rouleau en aluminium

FR

EN

Abmessungen:

- Max 260x400 cm - Rohrwelle in Aluminium 6060 T60 UNI 8278 ø36

Bedienung:

- Langsam laufende Feder

Stoffe:

- Halbtransparent • Verdunkelnd • Außenbereich

Seitliche Träger:

- In Stahl mit Thermoplast Abdeckung
- In Aluminium 6060 T60 UNI 8278

Pendelsicherungen:

- Nylonbeschichteter Stahldraht ø1,5 mm

Beschwerung:

- Extruiertes Aluminium Tropfenform 6060 T60 UNI 8278 mit thermoplast Enddeckel
- Extruiertes Aluminium Tropfenform 6060 T60 UNI 8278 mit thermoplast Enddeckel mit Öse für Pendelsicherung
- Extruiertes Aluminium rechteckige Form 6060 T60 UNI mit thermoplast Enddeckel

Obere Befestigung:

- Druckguss Aluminium 6060 T60 UNI 8278
- Edelstahl Träger und ästhetische thermoplast Abdeckungen Decke Wand Montage

Extra:

- Aluminium-Rollenhalter profil

DE

ES

Maximale afmeting:

- Max 260x400 cm - Buis in aluminium 6060 T60 UNI 8278 ø36

Bediening:

- Vertraagde veer

Doeken:

- Filterend • Dim Out • Verduisterend

Laterale eendeksels (Laterale steunen):

- In staal met esthetische thermoplastische carter
- In aluminium 6060 T60 UNI 8278

Zijgeleidingen:

- Met nylon beklede staaldraad ø1,5 mm

Onderlat:

- Druppelvorm in geëxtrudeerd aluminium 6060 T60 UNI 8278 met einkappen in thermoplast
- Druppelvorm in geëxtrudeerd aluminium 6060 T60 UNI 8278 met einkappen in thermoplast met oog voor kabelgeleiding
- Rechthoekig in geëxtrudeerd aluminium 6060 T60 UNI 8278 met einkappen in thermoplast

Bevestiging bovenkant (Bevestiging boven):

- Plafond / muur met steunen in aluminium 6060 T60 UNI 8278
- Plafond / muur met steunen in roestvrij staal AISI 316 met esthetische thermoplastische carter

Optioneel:

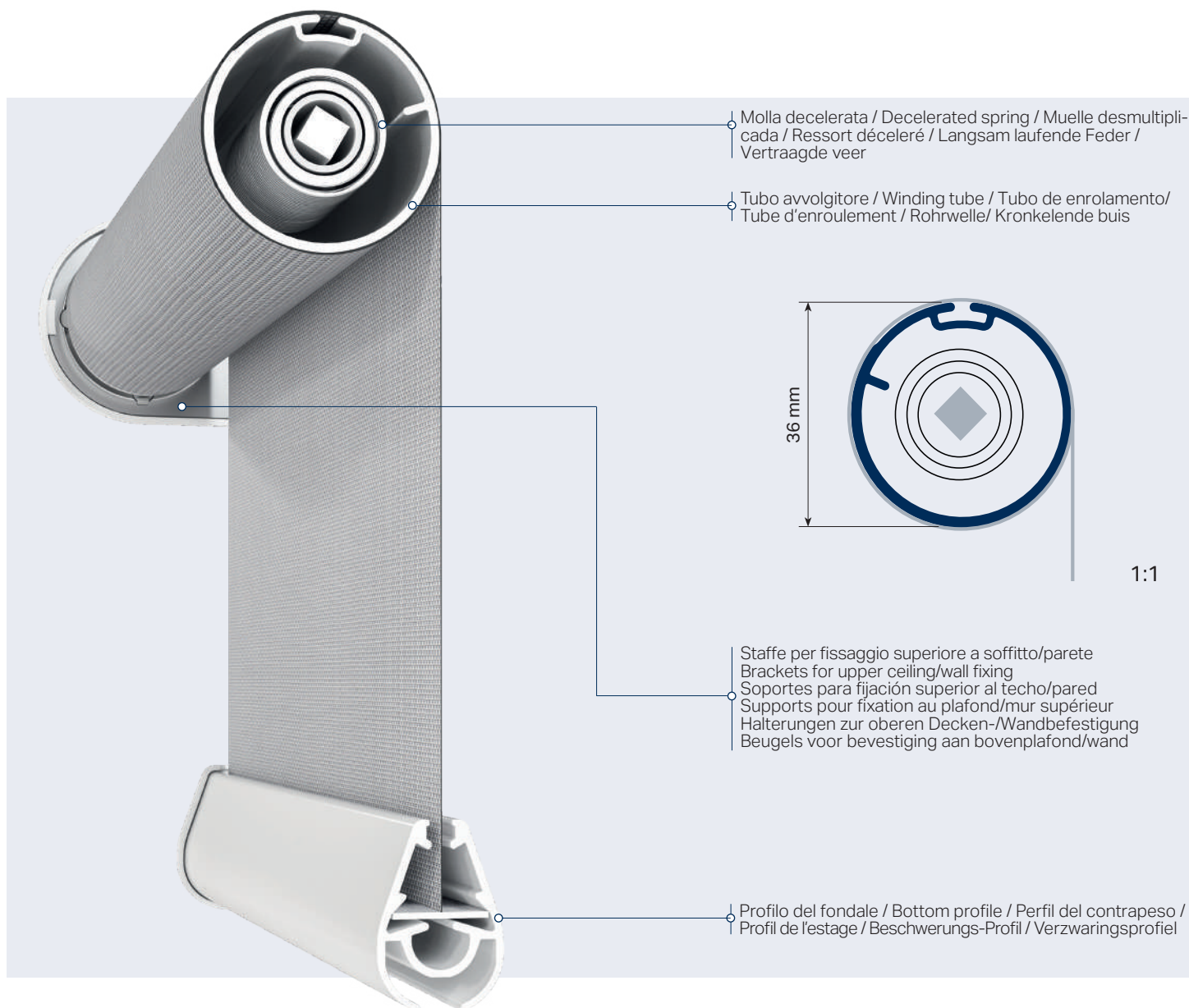
- Aluminium rolhouder

NL



7.1.22

Slow 1928



COLORI - COLOURS



ARGENTO / GRIGIO
Silver / Grey



ALLUMINIO SATINATO
Satinated aluminium



ALLUMINIO CROMATO
Chromed aluminium



BIANCO LUCIDO RAL 9016
RAL 9016 glossy white



BRONZO
Bronze



NERO OPACO RAL 9005
RAL 9005 matt black

ALTRI COLORI A RICHIESTA - AVAILABLE ON DEMAND



RAL 9003
Bianco segnale
/ Signal white



RAL 9010
Bianco lucido
/ Glossy white



RAL 9001
Bianco crema
/ Cream



RAL 1013
Bianco perla
/ Oyster white



RAL 1015
Avorio chiaro
/ Light ivory



RAL 1019
Beige grigiastro
/ Grey beige



RAL 8028
Marrone terra
/ Terra brown



RAL 8017
Marrone cioccolato
/ Chocolate brown



RAL 8014
Marrone seppia
/ Sepia brown



RAL 8019
Marrone grigiastro
/ Grey brow



RAL 7047
Grigio tele
/ Telegrey



RAL 7035
Grigio luce
/ Light grey



RAL 9006
Alluminio brillante
/ White aluminium



RAL 9007
Alluminio grigiastro
/ Grey aluminium



RAL 7030
Grigio pietra
/ Stone grey



RAL 7037
Grigio polvere
/ Dusty grey



RAL 7001
Grigio argento
/ Silver grey



RAL 7039
Grigio quarzo
/ Quartz grey



RAL 7024
Grigio grafite
/ Graphite grey



RAL 7022
Grigio ombra
/ Umbra grey



RAL 7021
Grigio nerastro
/ Black grey



RAL 9011
Nero grafite
/ Graphite black



RAL 9004
Nero segnale
/ Signal black



RAL 6005
Verde muschio
/ Moss green



ROVERE CHIARO
398-87R



ROVERE
414-73R



DOUGLAS
335-80



CILIEGIO
317-70R



NOCE
102-70R



ALTRI COLORI
on demand

Versioni - Versions

SLOW 1928 - 19006



SLOW 1928 PROFILO DI SOSTEGNO - 19006



SLOW 1928 MENSOLA TWIN - 19006



SLOW 1928 - SUPPORTI PARETE/PARETE - 19006

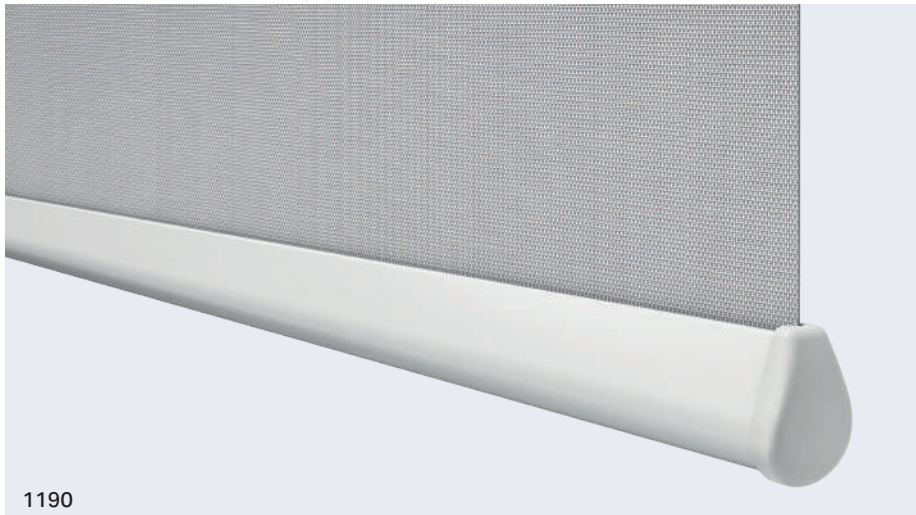




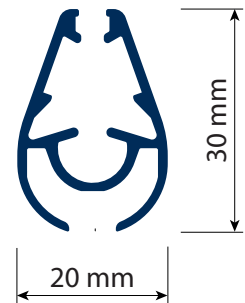
7.1.24

Slow 1928

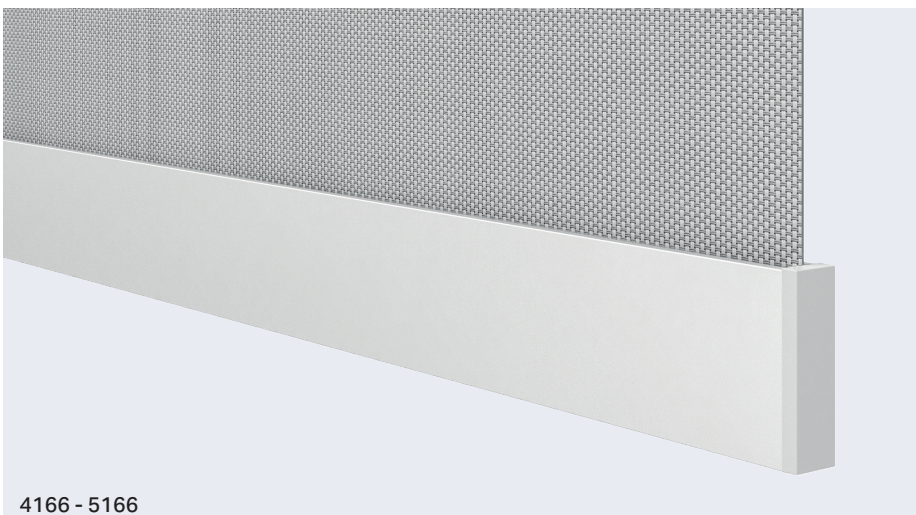
Fondali - Bottom bars



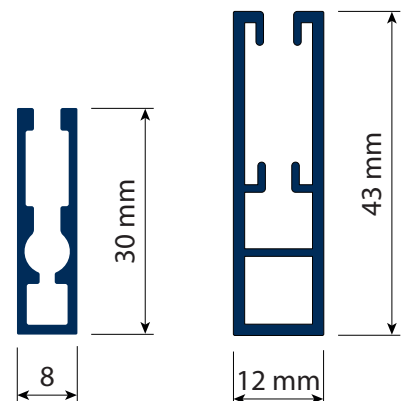
1190



1:1



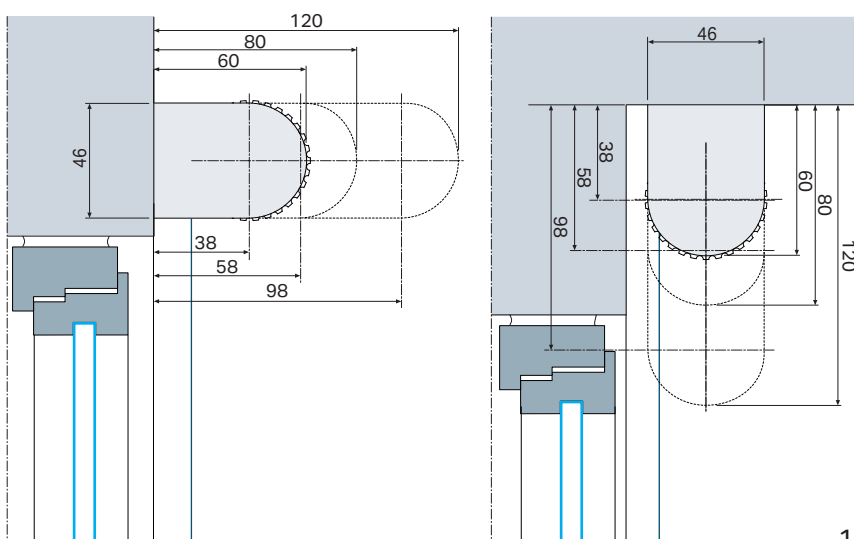
4166 - 5166



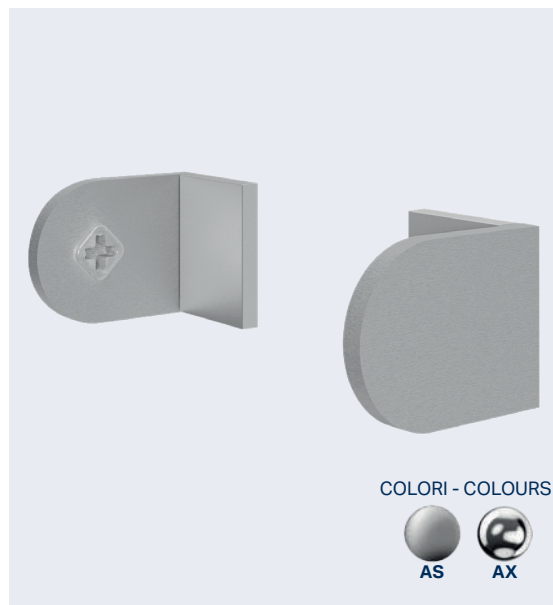
1:1

Installazioni - Installations

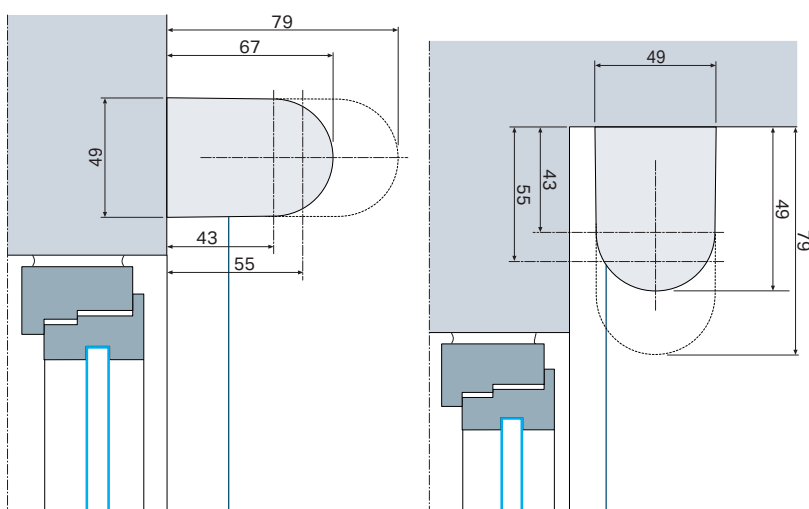
1948 (1952 - 1966)



1:3



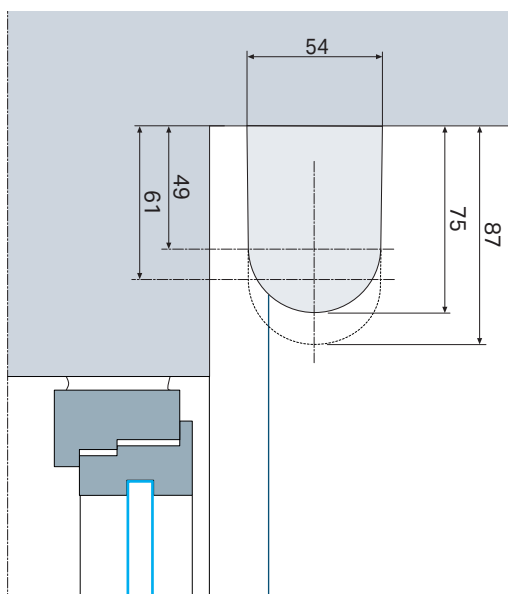
1894 (1895)



1:3



1724 (1725)



1:3



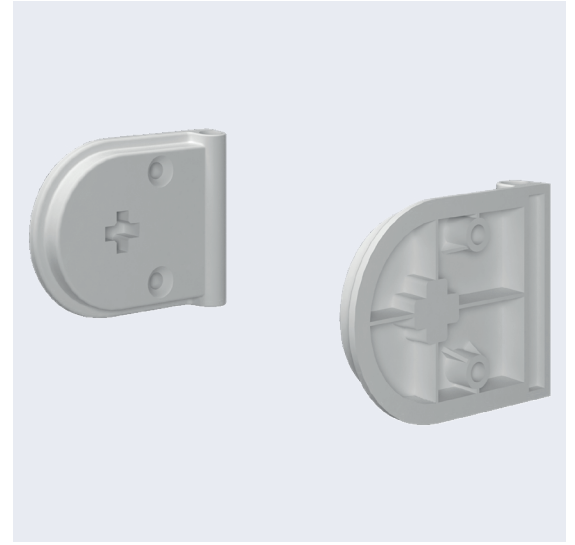
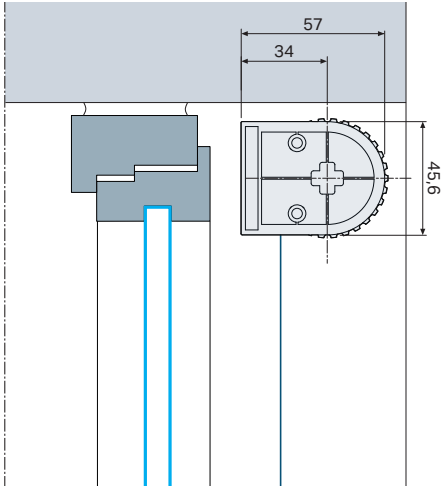


7.1.26

Slow 1928

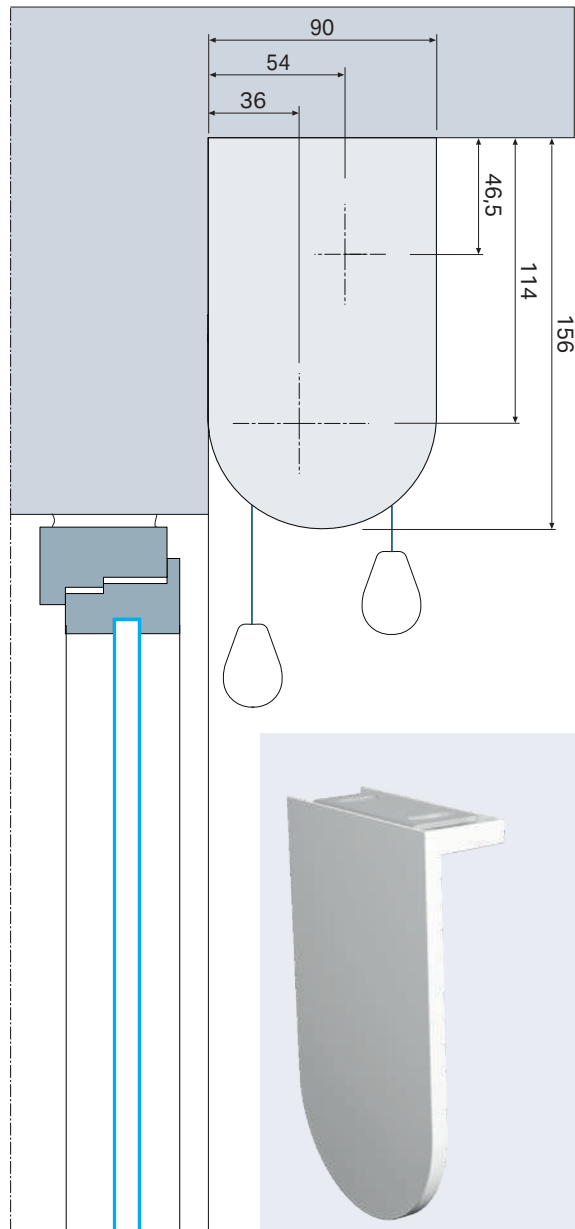
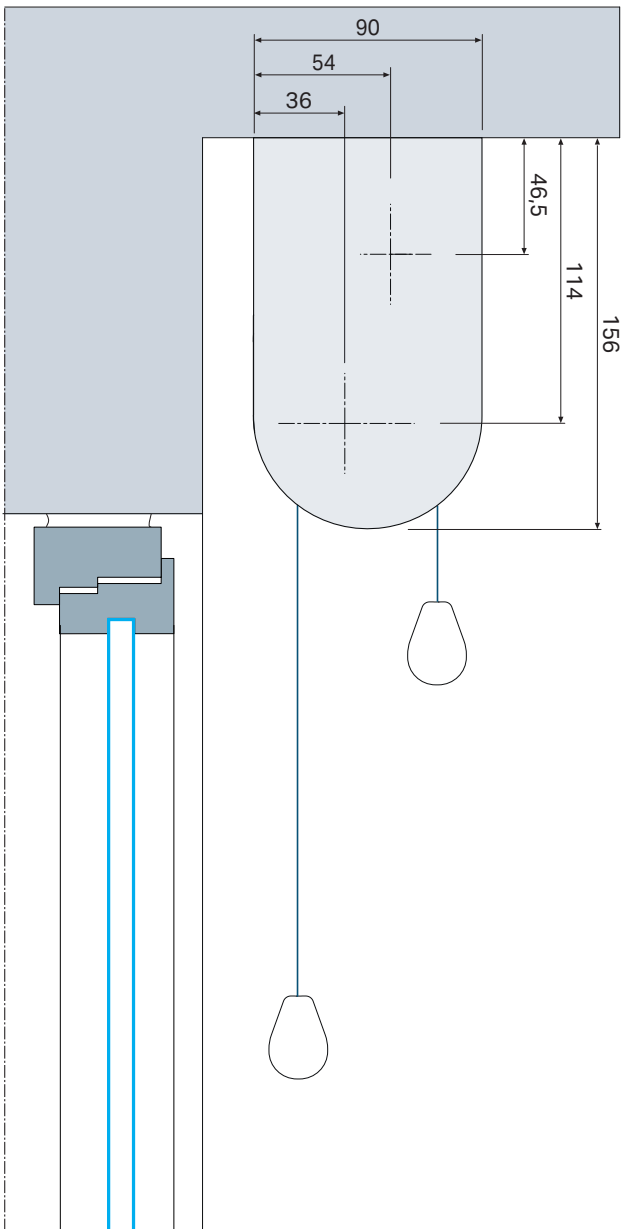
Installazioni - Installations

1903



1:3

1981

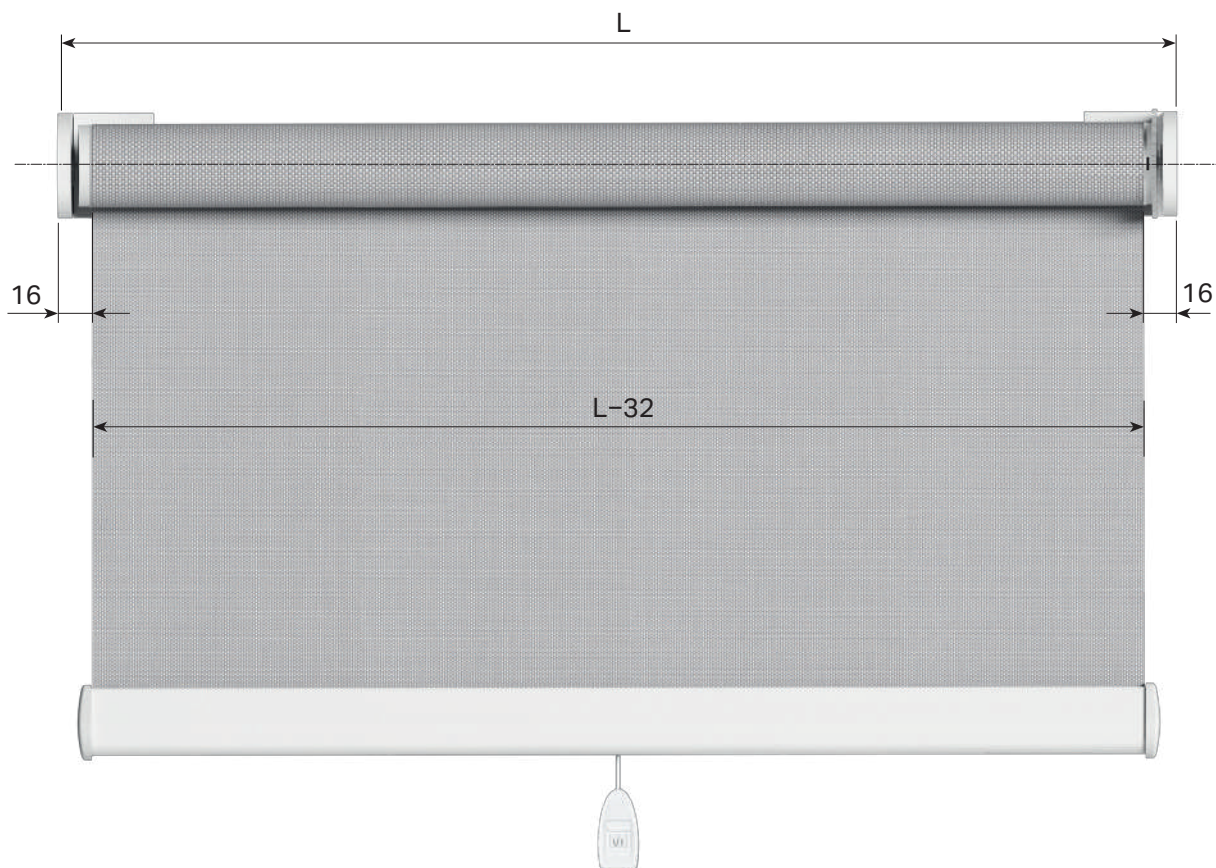


1:3

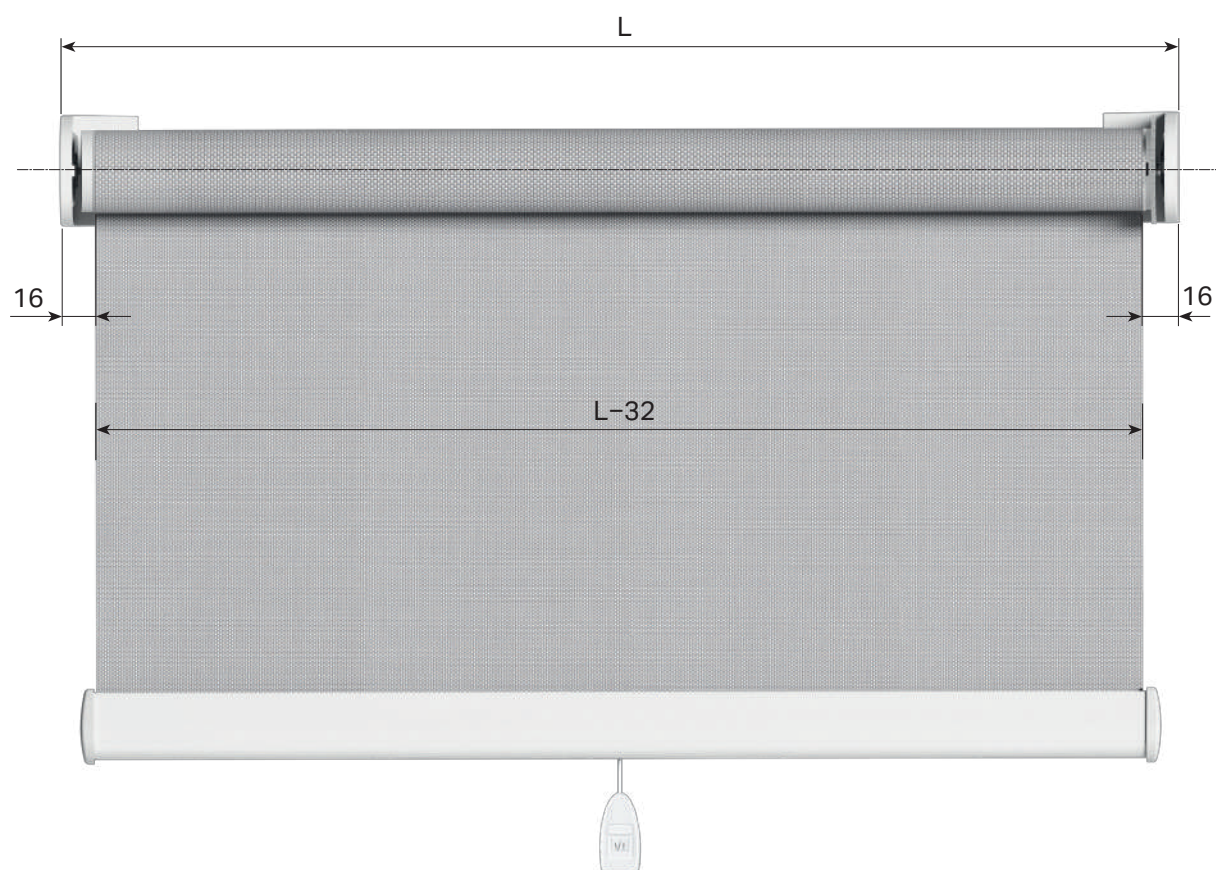


Ingombri - Overall dimensions

1948 - 1952 - 1966



1894 - 1896



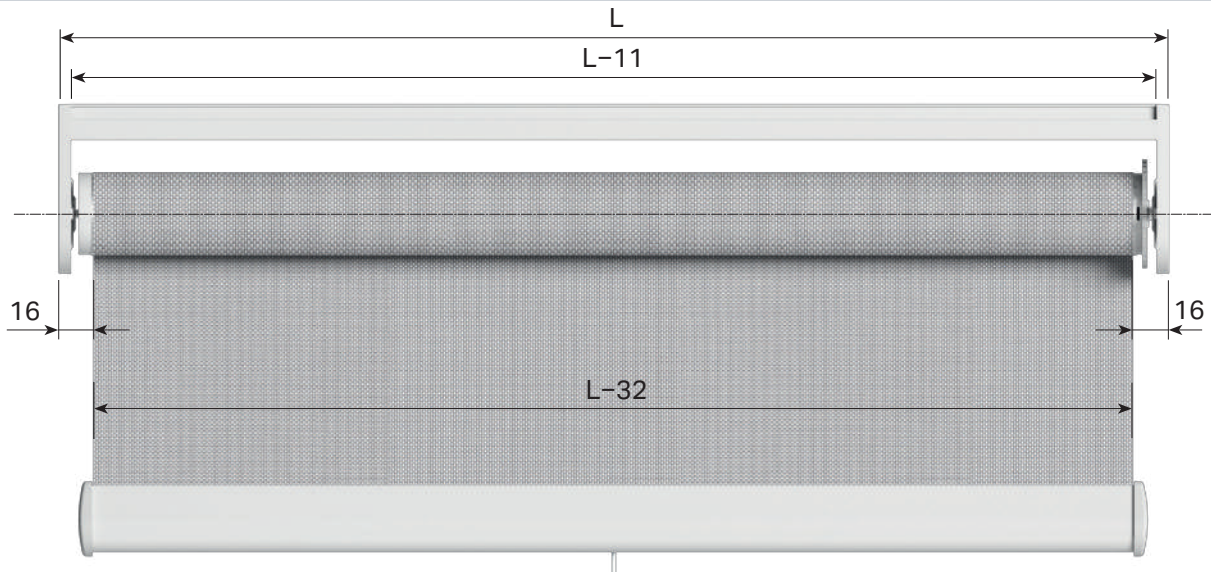


7.1.28

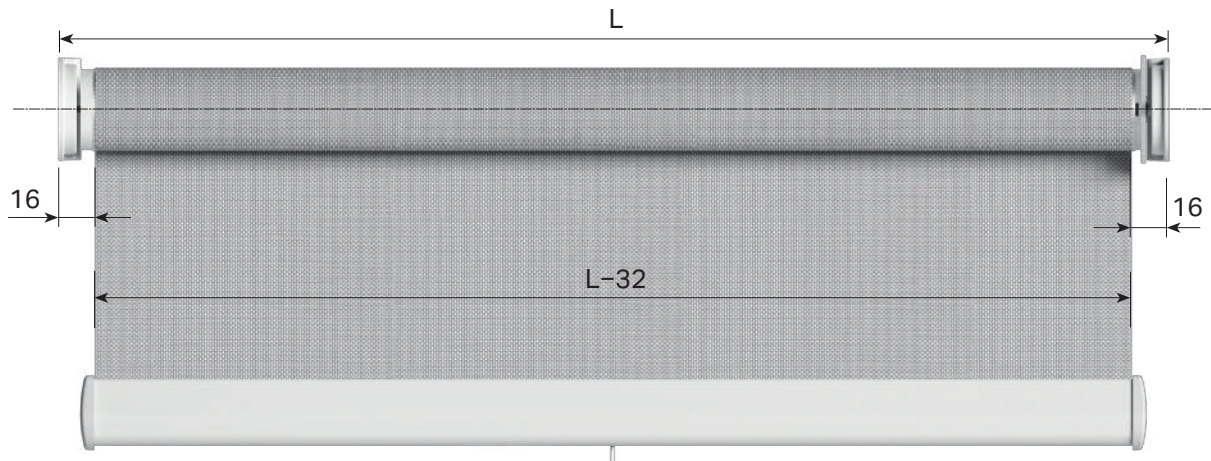
Slow 1928

Ingombri - Overall dimensions

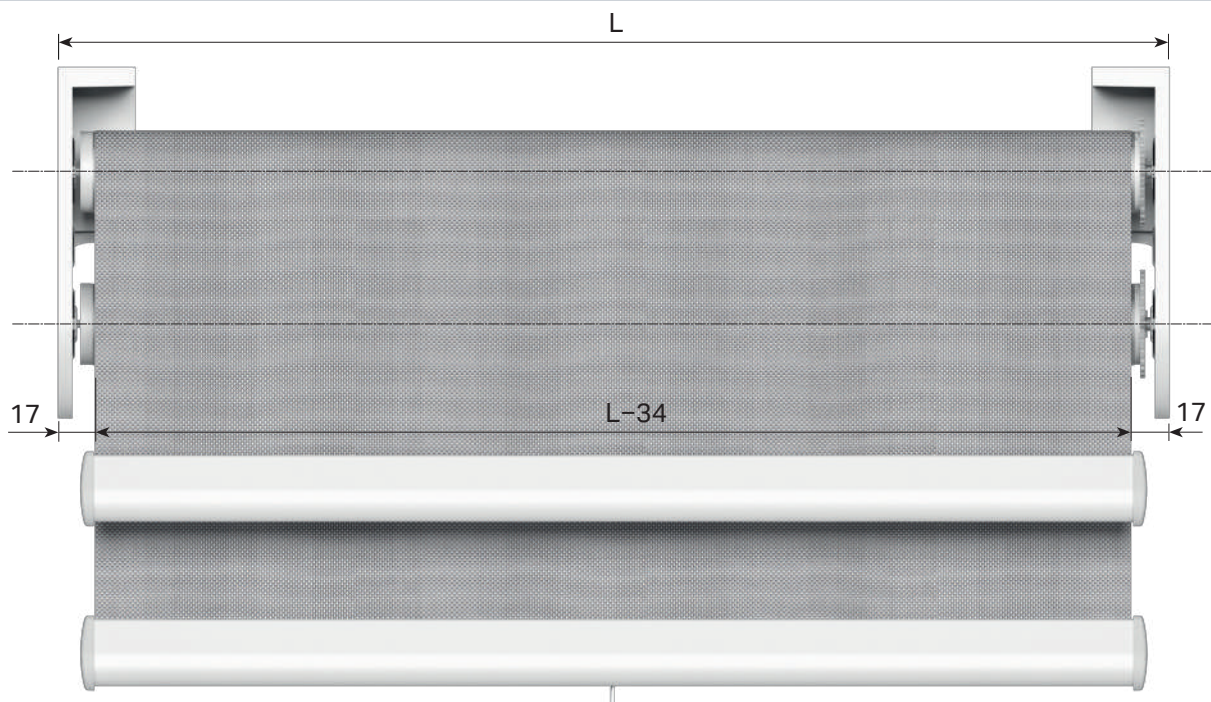
1724 - 1725



1903



1981



Peso raccomandato - Recommended weight

SLOW 1928 - ART. 19006

H \ L	80	100	120	140	160	180	200	220	240	260	280	300
100	800g	800g	800g	800g	800g	800g	800g	800g	800g	330g		
120	800g	800g	800g	800g	800g	800g	800g	800g	550g	330g		
140	800g	800g	800g	800g	800g	800g	800g	550g	550g	330g		
160	800g	800g	800g	800g	800g	550g	550g	550g	330g	150g		
180	800g	800g	800g	800g	800g	550g	550g	550g	330g	150g		
200	800g	800g	800g	800g	550g	550g	550g	330g	330g	150g		
240	550g	800g	800g	550g	550g	330g	330g	330g	330g	150g		
280	550g	800g	550g	550g	330g	330g	330g	330g	150g	150g		
320	330g	550g	550g	330g	330g	330g	330g	150g	150g	150g		
360	330g	550g	550g	330g	330g	330g	150g	150g	150g			
400	330g	550g	330g	330g	330g	150g	150g	150g	150g			

Inserimento e rimozione del rullo - Roller insertion and removal

Per inserire e rimuovere il rullo, far rientrare il perno di sostegno ruotando la ruota dentata.

IT

To insert and remove the roller, pull in the support pin by turning the toothed wheel.

EN

Para introducir y extraer el rodillo, hacer que se introduzca hacia dentro el eje del soporte girando la rueda dentada.

ES

Pour mettre et enlever le rouleau dans les supports, tourner à la rouette dentée.

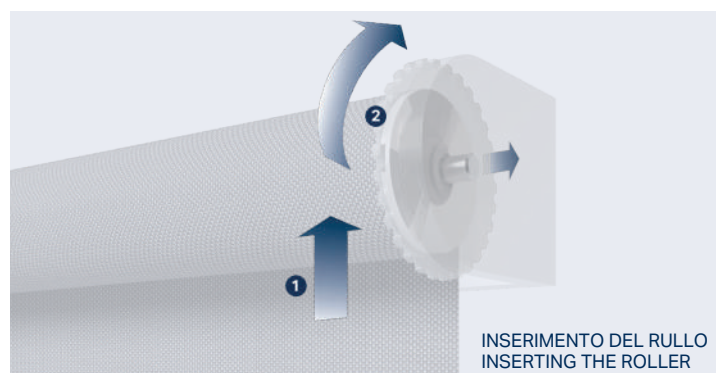
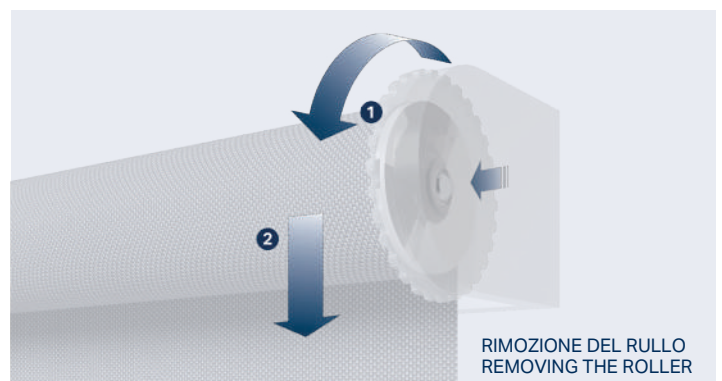
FR

Für das Einsetzen und Entfernen des Rollos, lassen Sie den Trägerbolzen wieder einrücken, indem sie das Zahnrad drehen.

DE

Om de rol in de steunen te plaatsen of af te halen, draaien met het tandwiel.

NL





7.1.30

Slow 1928

Finecorsa - End stop



L'utilizzo del finecorsa art. 1877 permette di regolare l'arresto superiore e inferiore della tenda. **IT**

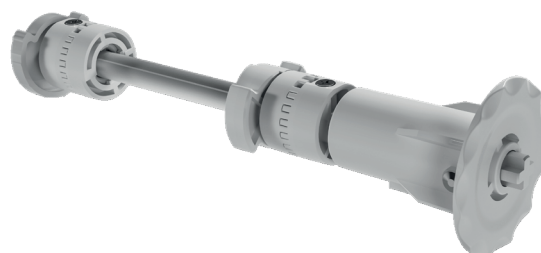
Using end stop art.1877 makes it possible to adjust the upper stop of the blind. **EN**

El uso del interruptor de fin de carrera art. 1877 permite regular el tope superior y inferior de la cortina. **ES**

L'utilisation du fin de course 1877 permet de régler l'arrêt supérieur du rollo. **FR**

Die Verwendung des Endanschlags Art.-Nr. 1877 erlaubt die Regelung der oberen und unteren Arretierhöhe des Rollos. **DE**

Het gebruik van de eindekoers 1877 laat toe om de rollo boven te stoppen. **NL**



Deceleratore - Decelerator system

La molla delle tende «Slow» è dotata di un **sistema di decelerazione** che permette di regolare la velocità di risalita della tenda. **IT**

La nuova molla con **freno oleodinamico** consente una maggiore silenziosità e una risalita più morbida della tenda.

The spring used on «Slow» blinds is equipped with a **deceleration system** so that the rolling up speed of the blind can be regulated. **EN**
The new spring with **hydraulic brake** allows for greater quietness and a smoother awning rise.

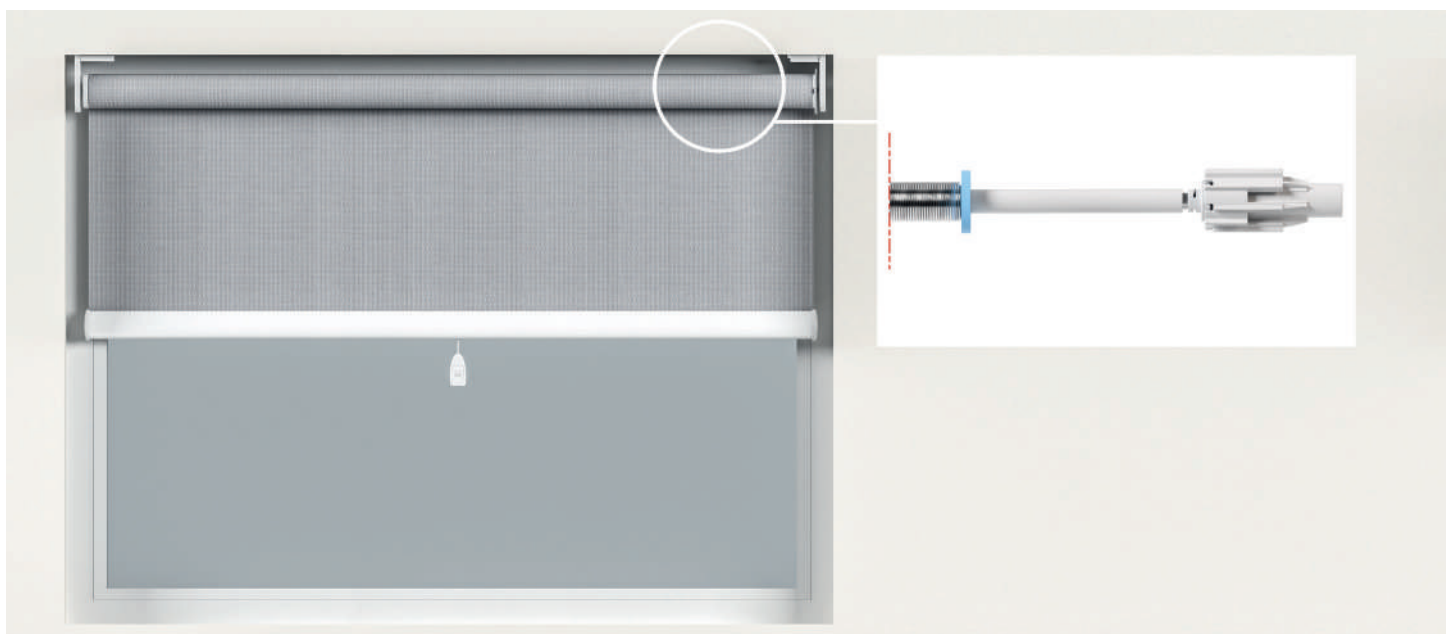
El resorte de las cortinas «Slow» está provisto de un **sistema de desaceleración** que permite regular la velocidad de subida de la cortina. **ES**
El nuevo resorte con **freno hidráulico** permite un mayor silencio y una subida más suave del toldo.

Le ressort des systèmes «Slow» est doté d'un **dispositif de décélération** qui permet de moduler la vitesse d'ouverture du store. **FR**

Le nouveau ressort avec **frein hydraulique** permet un levage plus silencieux et plus fluide du store.

Die Feder der Rollos «Slow» ist mit einem **Verzögerungssystem** ausgestattet, das die Regulierung der Aufziehggeschwindigkeit des Rollos erlaubt. **DE**
Die neue Feder mit **hydraulischer Bremse** sorgt für mehr Laufruhe und ein sanfteres Hochfahren der Markise.

De veer van de «Slow» gordijnen is voorzien van een **afremmsysteem** dat voor regeling van de ophaalsnelheid van het gordijn zorgt. **NL**
De nieuwe veer met **hydraulische rem** zorgt voor meer stilte en een soepeler optrekken van het zonnesherm.



Regolazione velocità di risalita - How to regulate winding speed

PER AUMENTARE LA VELOCITÀ

- 1) Inserire la tenda arrotolata nei supporti.
- 2) Srotolare la tenda di circa 30/35 cm e bloccarla.
- 3-4) Sfilare il rullo, riavvolgere a mano la tenda.
- 5) Inserirla nuovamente nei supporti.

TO INCREASE SPEED

- 1) Insert rolled blind into supports.
- 2) Unroll by about 35 cm and lock.
- 3-4) Remove roller and rewind by hand.
- 5) Insert into supports.

PARA AUMENTAR LA VELOCIDAD

- 1) Introducir la cortina enrollada en los soportes.
- 2) Desenrollarla cerca de 35 cm y bloquearla.
- 3-4) Sacar el rodillo y enrollarla a mano.
- 5) Introducirla en los soportes.

IT

POUR AUGMENTER LA VITESSE

- 1) Poser le rouleau dans les supports.
- 2) Dérouler +/- 35 cm et bloquer.
- 3-4) Enlever le rouleau des supports et enrrouler à la main.
- 5) Remettre dans les supports.

FR

EN

UM DIE GESCHWINDIGKEIT ZU ERHÖHEN

- 1) Rollo in aufgerolltem Zustand in die Halterungen einlegen.
- 2) Rollo um ca. 35 cm abrollen und festmachen.
- 3-4) Rolle herausziehen und Rollo von Hand wieder aufrollen.
- 5) Rollo in die Halterungen einlegen.

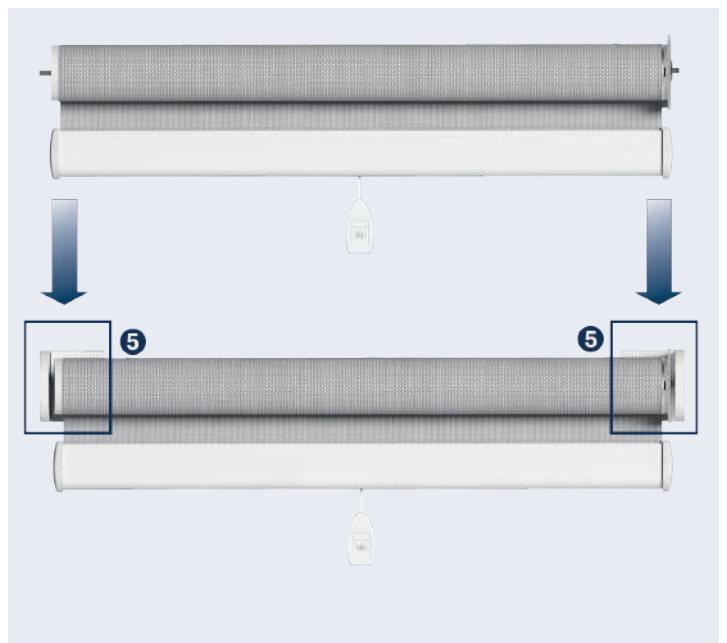
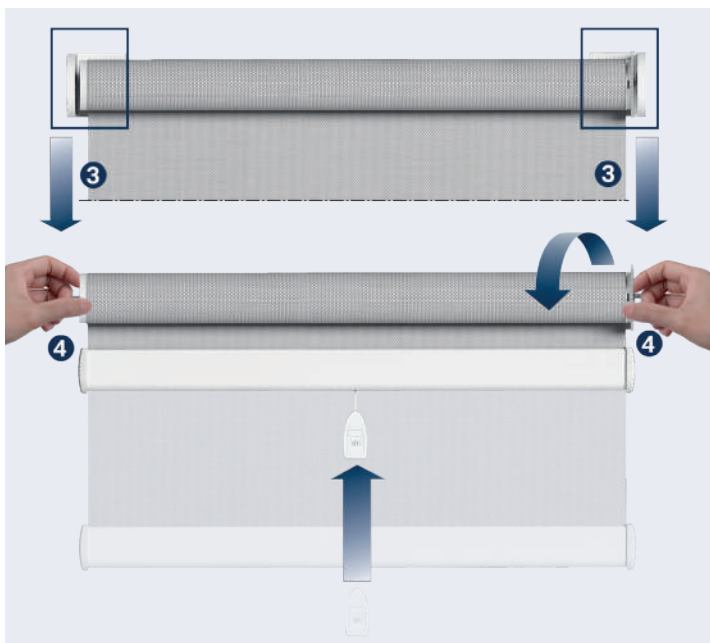
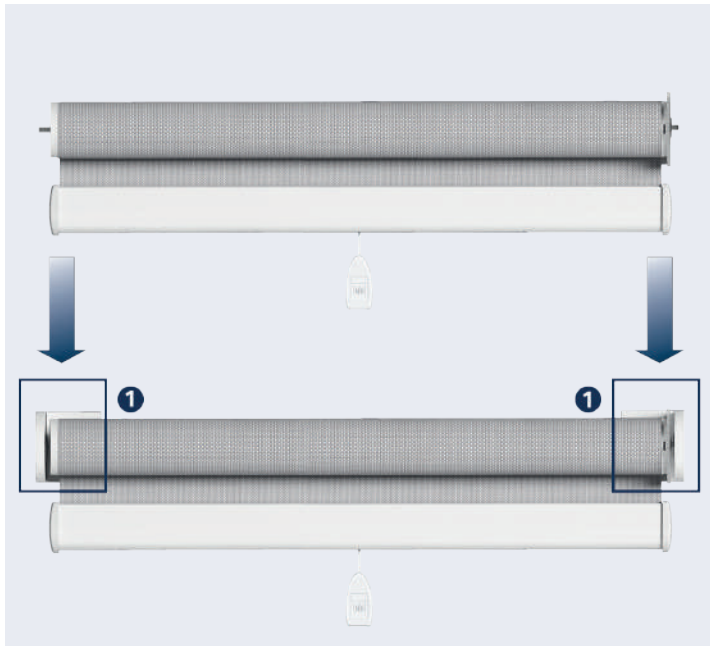
DE

ES

OM DE SNELHEID TE VERHOGEN

- 1-2) De rol in de steunen plaatsen +/- 35 cm afrollen en blokkeren.
- 3-4) De rol uit de steunen nemen en handmatig terug oprollen.
- 5) Terug in de steunen plaatsen.

NL





7.1.32

Slow 1928

Regolazione velocità di risalita - How to regulate winding speed

PER DIMINUIRE LA VELOCITÀ

- 1) Inserire la tenda arrotolata nei supporti.
- 2) Srotolarla di circa 10/20 cm e bloccarla.
- 3-4) sfilare il rullo, srotolare la tenda di altri 30/35 cm.
- 5) Rimetterla nei supporti.

TO DECREASE SPEED

- 1) Insert rolled blind into supports.
- 2) Unroll by 20 cm and lock.
- 3-4) Remove roller, unroll by another 35 cm.
- 5) Reset into supports.

PARA DISMINUIR LA VELOCIDAD

- 1) Introducir la cortina enrollada en los soportes.
- 2) Desenrollarla por cerca de 20 cm y bloquearla.
- 3-4) Sacar el rodillo, desenrollarla por otros 35 cm.
- 5) Colocarla de nuevo en los soportes.

IT

POUR DIMINUER LA VITESSE

- 1) Poser le rouleau dans les supports.
- 2) Dérouler 10/20 cm et bloquer.
- 3-4) Enlever le rouleau des supports et dérouler à la main encore 35 cm.
- 5) Remettre dans les supports.

FR

EN

UM DIE GESCHWINDIGKEIT ZU REDUZIEREN

- 1) Rollo in aufgerolltem Zustand in die Halterungen einlegen.
- 2) Rollo um ca. 20 cm abrollen und festmachen.
- 3-4) Rolle herausziehen und Rollo um weitere 35 cm abrollen.
- 5) Rollo in die Halterungen wieder einlegen.

DE

ES

OM DE SNELHEID TE VERLAGEN

- 1-2) De rol in de steunen plaatsen +/- 20 cm afrollen en blokkeren.
- 3-4) De rol uit de steunen nemen en handmatig nog 35 cm afrollen.
- 5) terug in de steunen plaatsen.

NL

