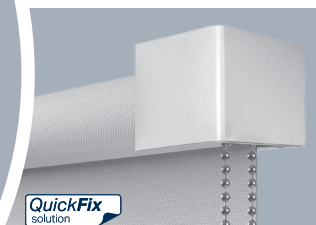


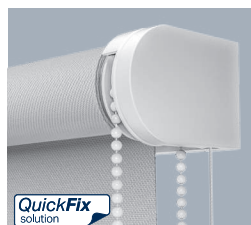
# Sidewinder 8220



7.1.41



QuickFix  
solution



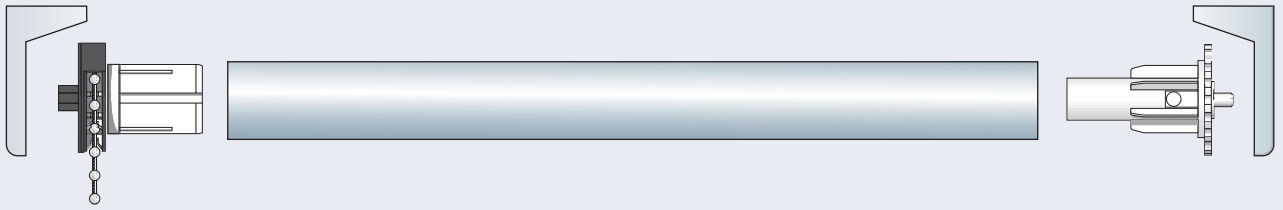
QuickFix  
solution



7.1.42

# Sidewinder 8220

8220 Ø23



## CARATTERISTICHE TECNICHE - SPECIFICATIONS CARACTERÍSTICAS - CARACTERÍSTICAS - CARACTÉRISTIQUES EIGENSCHAFTEN - KARAKTERISTIEKEN - ХАРАКТЕРИСТИКИ

### TENDA A RULLO - AZIONAMENTO A CATENELLA

#### Tipo di applicazione:

- Verticale
- Inclinata

#### Ambiente di applicazione:

- Interno
- Diretto su serramento

#### Tipo di tessuto:

- Filtrante
- Dim Out
- Oscurante

#### Testate laterali:

- In termoplastico
- In termoplastico predisposte per l'aggancio di guide laterali
- In alluminio 6060 T60 UNI 8278

#### Rullo di avvolgimento:

- Ø23 mm in alluminio estruso 6060 T60 UNI 8278

#### Guide laterali:

- In filo perlon Ø1,5 mm

#### Fondale:

- Tondo 15 mm in alluminio estruso 6060 T60 UNI 8278 e correato di tappi laterali in materiale termoplastico
- Tondo 15 mm in alluminio estruso 6060 T60 UNI 8278 e correato di tappi laterali in materiale termoplastico con occhioli per scorrimento della guida

#### Colore:

- Bianco RAL 9016 lucido
- Nero RAL 9005 opaco
- Bronzo
- Argento / Grigio
- Alluminio satinato
- Alluminio cromato
- Marrone opaco RAL 8017

Altri colori a richiesta

#### Comando:

- A catenella diretta

#### Fissaggio superiore:

- A soffitto/parete con staffe in alluminio estruso 6060 T60 UNI 8278
- A soffitto/parete con mensole in termoplastico

#### Dimensioni:

- Con tubo avvolgitore Ø23 mm in alluminio 6060 T60 UNI 8278 Max L 160 x H 260 cm

### ROLLER BLIND - OPERATED BY CHAIN

#### Applications:

- Vertical
- Inclined

#### Ambience

- Interior
- Frames

#### Fabrics:

- Filtering

- Dim Out
- Black-out

#### Brackets

- Thermoplastic brackets
- Thermoplastic brackets designed to hook up the side guides

- In aluminum 6060 T60 UNI 8278

#### Winding Tube:

- Ø23 mm T6060 T6 UNI 8278 aluminium tube

#### Lateral side guides:

- Perlon wire Ø1,5 mm

#### Bottom Bar

- 6060 T60 UNI 8278 extruded aluminium round shape Ø 15 mm with thermoplastic endcap
- 6060 T60 UNI 8278 extruded aluminium round shape Ø 15 mm with thermoplastic endcap with eyelets for sideguides

#### Colours:

- RAL 9016 glossy white
- RAL 9005 matt black
- Bronze
- Silver / Grey
- Satined aluminium
- Chromed aluminium
- Matt brown RAL 8017

Available on request

#### Operating:

- Direct gear chain

#### Upper fixing:

- Die-cast aluminium wall/ceiling brackets
- Thermoplastic wall/ceiling brackets

#### Suggested dimensions:

- With aluminium winding tube 6060 T60 UNI 8278 Ø23 mm Max L 160 x H 260 cm

### CORTINA ENROLLABLE - ACCIONAMENTO PARA CADENA

#### Uso:

- Vertical
- Inclinada

#### Ambiente:

- Interior
- En la ventana

#### Tejidos:

- Reflectante
- Filtrante
- Obscureciente

#### Cabezales:

- Termoplastico
- Termoplastico a prueba de golpes diseñado para enganchar las guías laterales
- En aluminio 6060 T60 UNI 8278

#### Tubo de enrolamento:

- Ø23 mm en aleación de aluminio 6060 T60 UNI 8278

#### Guías laterales:

- Hilo perlon Ø1,5 mm

#### Contrapeso:

- Redondo Ø15 mm en aleación de aluminio 6060 T60 UNI 8278 con tapones en termoplástico
- Redondo Ø15 mm en aleación de aluminio 6060 T60 UNI 8278 con tapones en termoplástico y ojos para cables laterales

#### Colores

- Blanco RAL 9016 brillante
- Negro RAL 9005 mate
- Bronce
- Plata / Gris
- Aluminio satinado
- Aluminio cromado
- Marrón mate RAL 8017

Otros colores bajo petición

#### Mando:

- Cadena directa

#### Top fijación:

- Techo/pared con soportes en aluminio 6060 T60 UNI 8278
- Techo/pared con tapa estética termoplástica

#### Rendimiento:

- Tubo de enrolamento aluminio Ø23 Max L 160 x H 260 cm

### CORTINAS DE ROLO - ACCIONAMENTO PARA CADEIA

#### Uso:

- Vertical
- Inclinada

#### Ambientes:

- Interior
- Na janela

#### Tecidos:

- Reflexivo
- Filtrante
- Obscurecedor

#### Soportes laterais:

- Termoplastico
- Termoplastico desenhado para ligar as guías laterais
- Em alumínio 6060 T60 UNI 8278

#### Tubo de enrolamento:

- Ø23 mm en liga de aluminio 6060 T60 UNI 8278

#### Guías laterais:

- Fío perlon Ø1,5 mm

#### Contrapeso:

- Redondo Ø15 mm em liga de aluminio 6060 T60 UNI 8278 com tapas em termoplastico
- Redondo Ø15 mm em liga de aluminio 6060 T60 UNI 8278 com tapas em termoplastico e orificios para cabos laterais

#### Cores:

- Branco RAL 9016 polido
- Preto RAL 9005 mate
- Bronze
- Prata/Cinza



## CARATTERISTICHE TECNICHE - SPECIFICATIONS CARACTERÍSTICAS - CARACTERÍSTICAS - CARACTÉRISTIQUES EIGENSCHAFTEN - KARAKTERISTIEKEN - ХАРАКТЕРИСТИКИ

- Alumínio acetinado
- Alumínio cromado
- Castanho mate RAL 8017
- Outras cores a pedido

### Mando:

- Cadeia directa

### Tope fixação:

- Teto/parede com soportes de aluminio 6060 T60 UNI 8278
- Teto/parede com tapa estética termoplástica

### Rendimento:

- Tubo de enrolamento de aluminio ø23 Max L 160 x H 260 cm

## STORE A ROLEAU ACTIONEE PAR CHAÎNETTE

### Utilisation:

- Vertical
- Incliné

### Environnement:

- Intérieur
- Directement sur la fenêtre

### Tissus:

- Filtrant
- Dim Out
- Obscurcissant

### Supports lateraux:

- Termoplastique
- Termoplastique conçu pour raccorder les guides latéraux
- Aluminium 6060 T60 UNI 8278

### Tube enrouleur:

- Ø23 mm en aluminium extrudé 6060 T60 UNI 8278

### Guides latéraux:

- En fil de perlon ø1,5 mm

### Barre de lestage:

- Rond ø15 mm en aluminium extrudé 6060 T60 UNI 8278 équipé de capuchons latéraux en matière thermoplastique
- Rond ø15 mm en aluminium extrudé 6060 T60 UNI 8278 équipé de capuchons latéraux en matière thermoplastique avec œil pour faire glisser le câble

### Couleurs:

- Blanc RAL 9016 brillant
- Noir RAL 9005 mat
- Bronze
- Argent/Gris
- Aluminium satiné
- Aluminium chromé
- Brun mat RAL 8017
- Autres couleurs sur demande

### Drive:

- Chainette directe

### Fixation supérieure:

- Plafond/mur avec supports en aluminium 6060 T60 UNI 8278
- Plafond/mur avec supports en thermoplastique

### Taille maximale:

- Avec tube ø23 mm en aluminium 6060 T60 UNI 8278 Max L 160 x H 260 cm

## ROLLOS BEDIENUNG MIT KETTE

### Anwendung:

- Vertikal
- Dachfenster

### Anwendungsumgebung:

- Innenliegend
- Rahmen

### Stoffe:

- Halbtransparent
- Verdunkelnd
- Außenbereich

### Seitliche Träger:

- In Thermoplast
- In Thermoplast für Pendelsicherung geeignet
- In Aluminium 6060 T60 UNI 8278

### Rollo Welle:

- Ø23 mm in extrudiertes Aluminium 6060 T60 UNI 8278

### Pendelsicherungen:

- Mit Perlonchnur ø1,5 mm

### Beschwerung:

- Extruiertes Aluminium runde Form ø15 mm 6060 T60 UNI 8278 mit thermoplast Enddeckel
- Extruiertes Aluminium runde Form ø15 mm 6060 T60 UNI 8278 mit thermoplast Enddeckel mit Öse für Pendelsicherung

### Farbe:

- Weiß RAL 9016 poliert;
- Mattschwarz RAL 9005
- Bronze
- Silber/Grau
- Satiniertes Aluminium
- Verchromtes Aluminium
- Mattbraun RAL 8017
- Andere Farben auf Anfrage

### Bedienung:

- Direkt Getriebe Kette

### Obere Befestigung:

- Druckguss Aluminium 6060 T60 UNI 8278
- Edelstahl AISI 316 Decke/Wand Montage mit thermoplast Abdeckungen

### Abmessungen:

- Mit Rohrwelle ø23 mm in Aluminium 6060 T60 UNI 8278 Max L 160 x H 260 cm

## ROLGORDIJN BEDIEND MET KETTING

### Gebruik:

- Verticaal
- Schuin

### Omgeving:

- Binnen
- Direct op het raam

### Doeken:

- Filterend
- Dim Out
- Verduisterend

### Laterale einddeksels (Laterale steunen):

- Thermoplastic
- Thermoplastic voor aansluiting zijgeleidingen
- In aluminium 6060 T60 UNI 8278

### Oprolbuis:

- Ø23 mm in geëxtrudeerd aluminium 6060 T60 UNI 8278

### Zijgeleidingen:

- Met perlon kabel ø1,5 mm

### Onderlat:

- Rond in geëxtrudeerd aluminium 6060 T60 UNI 8278 met eindkappen in thermoplastic
- Rond in geëxtrudeerd aluminium 6060 T60 UNI 8278 met eindkappen in thermoplastic met oog voor kabelgeleiding

### Kleuren:

- Wit RAL 9016 gepolijst
- Matzwart RAL 9005

- Brons
  - Zilver / Grijs
  - Gesatineerd aluminium
  - Verchroomd aluminium
  - Matbruin RAL 8017
- Andere kleuren op aanvraag

### Bediening:

- Kettingbediening direct

### Bevestiging bovenkant (Beverstiging boven):

- Plafond / muur met steunen in aluminium 6060 T60 UNI 8278
- Plafond / muur met steunen in thermoplastische

### Maximale afmeting:

- Met buis ø23 in aluminium 6060 T60 UNI 8278 Max L 160 x H 260 cm

## РУЛОННАЯ ШТОРА С ПРИВЕДЕНИЕМ В ДЕЙСТВИЕ ПРИ ПОМОЩИ ЦЕПОЧКИ

### Установка:

- Вертикальная
- Наклонная

### Помещения:

- Внутренние
- На раму

### Вид ткани:

- Фильтрующий
- «Димаут»
- Затемняющий

### Боковые крепления:

- из термопластика
- из литого-прессованного алюминиевого сплава, предрасположенные к монтажу боковых направляющих
- В алюминиевых 6060 T60 UNI 8278

### Наматывающая труба:

- Ø 23 мм из экструдированного алюминиевого сплава 6060 T60 UNI 8278

### Боковые направляющие:

- из перлоновой нити ø1,5 мм

### Утяжелитель:

- Круглый ø15 мм из экструдированного алюминиевого сплава 6060 T60 UNI 8278 с боковыми заглушками из термопластика
- Круглый ø15 мм из экструдированного алюминиевого сплава 6060 T60 UNI 8278 с боковыми заглушками из термопластика с отверстиями для скольжения направляющих

### Цвет:

- RAL 9016 полированный
- Матовый черный RAL 9005
- Бронза
- Серебристый/серый
- Сатинированный алюминий
- Хромированный алюминий
- Матово-коричневый только QuickFix
- другие цвета — по запросу

### Управление:

- цепочкой с прямой передачей

### Верхнее фиксирование:

- к потолку/к стене скобами из литого-прессованного алюминиевой трубе 6060 T60 UNI 8278
- к потолку/к стене скобами из термопластика

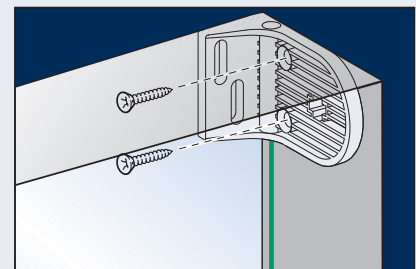
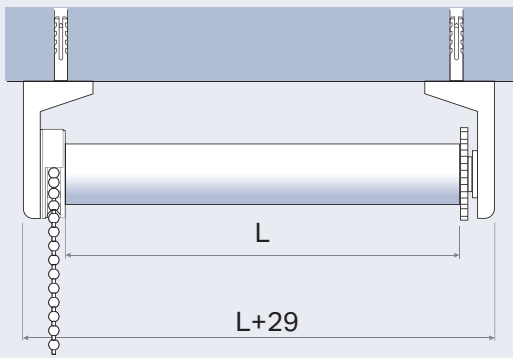
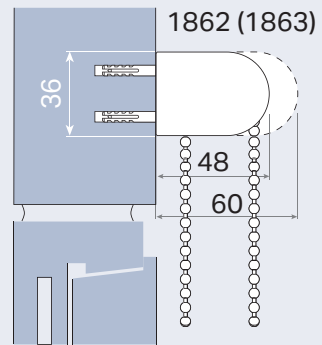
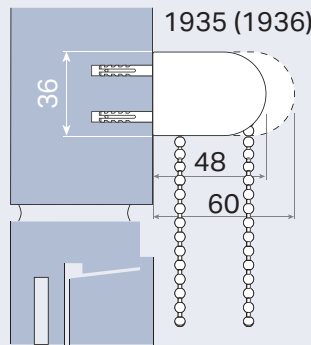
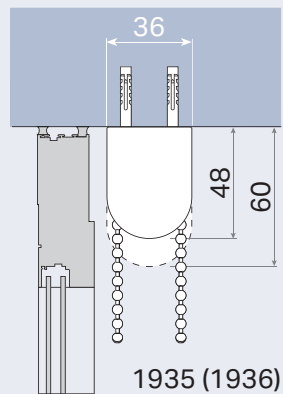
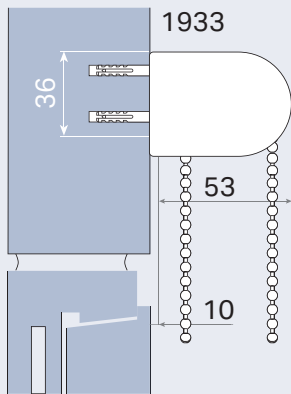
### Максимальные размеры:

- при наматывающей алюминиевой трубе 6060 T60 UNI 8278 ø23 мм Ш160 x В 260 см



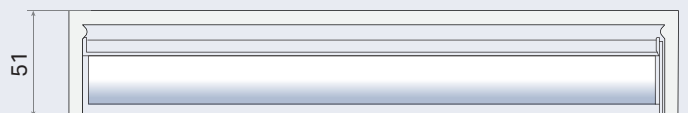
# Sidewinder 8220

INSTALLAZIONE - INSTALLATION - INSTALACIÓN - INSTALAÇÃO - INSTALLATION - INSTALLATION - INSTALLATIE - УСТАНОВКА



Installazione con guide in filo perlon  
 Installation with perlon wire guides  
 Instalación con guías in monofilamento perlon  
 Instalação com guias de fio perlon  
 Installation sur guides en fil perlon  
 Montage mit führungen aus perlonschnur  
 Installatie met geleiders van perlondraad  
 Установка с направляющей из перлонового шнура

## Sidewinder 8220 QUICKFIX



**Kg** PESO RACCOMANDATO - RECOMMENDED WEIGHT - PESO RECOMENDADO - PESO RECOMENDADO  
 POIDS RECOMMANDÉ - AUFROLLGEWICHT - VEERBELASTING - РЕКОМЕНДОВАННЫЙ ВЕС

## Sidewinder 8220

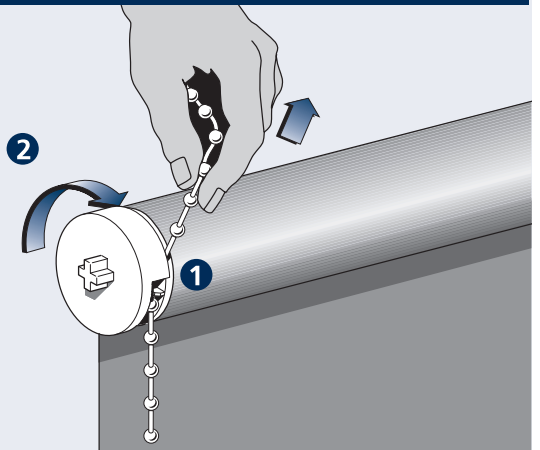
H \ L	50	60	70	80	90	100	120	140	160
100	550 g	550 g	550 g	550 g	550 g	550 g	550 g	550 g	330 g
120	550 g	550 g	550 g	550 g	550 g	550 g	550 g	550 g	330 g
140	550 g	550 g	550 g	550 g	550 g	550 g	550 g	550 g	150 g
160	550 g	550 g	550 g	550 g	550 g	550 g	550 g	330 g	150 g
180	550 g	550 g	550 g	550 g	550 g	550 g	330 g	330 g	150 g
200	550 g	550 g	550 g	550 g	550 g	550 g	330 g	330 g	150 g
220	550 g	550 g	550 g	550 g	550 g	330 g	330 g	330 g	150 g
240	550 g	550 g	550 g	550 g	330 g	330 g	330 g	330 g	150 g
260	550 g	550 g	550 g	550 g	330 g	330 g	330 g	150 g	150 g

## Sidewinder 8220 Quick Fix

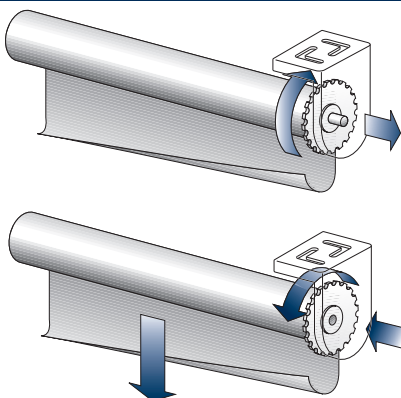
H \ L	50	60	70	80	90	100	120	140	160
100	330 g	330 g	330 g	330 g	330 g	330 g	330 g	330 g	330 g
120	330 g	330 g	330 g	330 g	330 g	330 g	330 g	330 g	330 g
140	330 g	330 g	330 g	330 g	330 g	330 g	330 g	330 g	150 g
160	330 g	330 g	330 g	330 g	330 g	330 g	330 g	330 g	150 g
180	330 g	330 g	330 g	330 g	330 g	330 g	330 g	330 g	150 g
200	150 g	150 g	150 g	150 g	150 g	150 g	150 g	150 g	150 g
220	150 g	150 g	150 g	150 g	150 g	150 g	150 g	150 g	150 g
240	150 g	150 g	150 g	150 g	150 g	150 g	150 g	150 g	150 g
260	150 g	150 g	150 g	150 g	150 g	150 g	150 g	150 g	150 g

INSERIMENTO CATENELLA - CHAIN INSERTION - INSERCIÓN CADENA - INSERIR A CORRENTE - METTRE LA CHAÎNE - EINSETZEN DER KETTE - KETTING AANBRENGEN - УСТАНОВКА ЦЕПОЧКИ

- 1 - Inserire la catenella tra il carter e la ruota. 2 - Ruotare il carter  
 1 - Insert the chain between the cover and the wheel. 2 - Rotate the cover  
 1 - Insertar la cadena entre la envolvente y la rueda. 2 - Deslizar la cadena en su alojamiento haciendo girar la rueda del mando  
 1 - Inserir a corrente entre a cobertura de revestimento e a roda. 2 - Rodar a cobertura  
 1 - inserer la chaîne entre la couverture et le rouleau. 2 - tourner la couverture  
 1 - Die Kette zwischen das Gehäuse und das Rad einschieben. 2 - Das Gehäuse drehen  
 1 - De ketting aanbrengen tussen de kap en de rol. 2 - de kap draaien  
 1 - Вставьте цепочку между картером и рулоном. 2 - Прокрутите картер



INSERIMENTO E RIMOZIONE DEL RULLO - ROLLER INSERTION AND REMOVAL - INTRODUCCIÓN Y EXTRACCIÓN DEL RODILLO - INTRODUÇÃO E REMOÇÃO DO ROLO POSE ET ENLÈVEMENT DU ROULEAU - EINSETZEN UND ENTFERNEN DES ROLLOS - PLAATSEN EN AFNEMEN VAN DE ROL - УСТАНОВКА И СНЯТИЕ РУЛОНА



- Per inserire e rimuovere il rullo, far rientrare il perno di sostegno ruotando la ruota dentata.
- To insert and remove the roller, pull in the support pin by turning the toothed wheel.
- Para introducir y extraer el rodillo, hacer que se introduzca hacia dentro el perno del soporte girando la rueda dentada.
- Para introduzir e remover o rolo, empurrar o perno de apoio para dentro, rodando a roda dentada.
- Pour mettre et enlever le rouleau dans les supports, tourner à la rouette dentée.
- Für das Einsetzen und Entfernen des Rollos, lassen Sie den Trägerbolzen wieder einrücken, indem sie das Zahnrad drehen.
- Om de rol in de steunen te plaatsen of af te halen, draaien met het tandwiel.
- Для того, чтобы установить или удалить рулон, необходимо вставить опорный стержень и повернуть зубчатое колесо.



7.1.46

# Sidewinder 8220

## QUICKFIX

**QuickFix** è la soluzione Mottura per installare una tenda a rullo sia con azionamento a catenella che a molla decelerata, direttamente sul serramento di una finestra o di una porta finestra senza forare il serramento in alluminio o pvc, mantenendo intatte le caratteristiche di isolamento e la garanzia del serramento.

**QuickFix** is the Mottura solution to install a chain or decelerated spring operating directly on the frame of a window or door without drilling the aluminum or PVC surface while keeping the insulation characteristics and in order to maintain the guarantee of the window or door.

**QuickFix** es la solución de Mottura para instalar una cortina enrollable con funcionamiento tanto de cadena como de resorte desacelerado, directamente en el marco de una ventana o puerta ventana sin perforar el marco de aluminio o PVC, manteniendo las características de aislamiento y la garantía de la ventana .

**QuickFix** é a solução Mottura para a instalação de um estore de enrolar com funcionamento por cadeia e mola desacelerada, diretamente no caixilho de uma janela ou porta francesa sem furar o caixilho de alumínio ou PVC, mantendo as características de isolamento e a garantia da janela.

**QuickFix** est la solution Mottura pour installer un store enrouleur à fonctionnement à la fois chaîne et ressort ralenti, directement sur le cadre d'une fenêtre ou porte-fenêtre sans percer le cadre aluminium ou PVC, tout en conservant les caractéristiques d'isolation et la garantie de la fenêtre .

**QuickFix** ist die Mottura-Lösung für die Installation eines Rollos mit Ketten- und verzögerter Federbedienung direkt am Rahmen eines Fensters oder einer Fenstertür, ohne den Aluminium- oder PVC-Rahmen zu bohren, wobei die Isoliereigenschaften und die Garantie des Fensters erhalten bleiben .

**QuickFix** is dé oplossing van Mottura voor het installeren van een rolgordijn met zowel ketting- als vertraagde veerbediening, direct op het kozijn van een raam of openslaande deur zonder boren in het aluminium of PVC kozijn, met behoud van de isolerende eigenschappen en de garantie van het raam. .

**QuickFix** — это решение Mottura для установки рулонных штор с цепным и замедленным пружинным приводом непосредственно на оконную раму или французскую дверь без сверления отверстий в алюминиевой или ПВХ-раме с сохранением изоляционных характеристик и гарантии на окно.



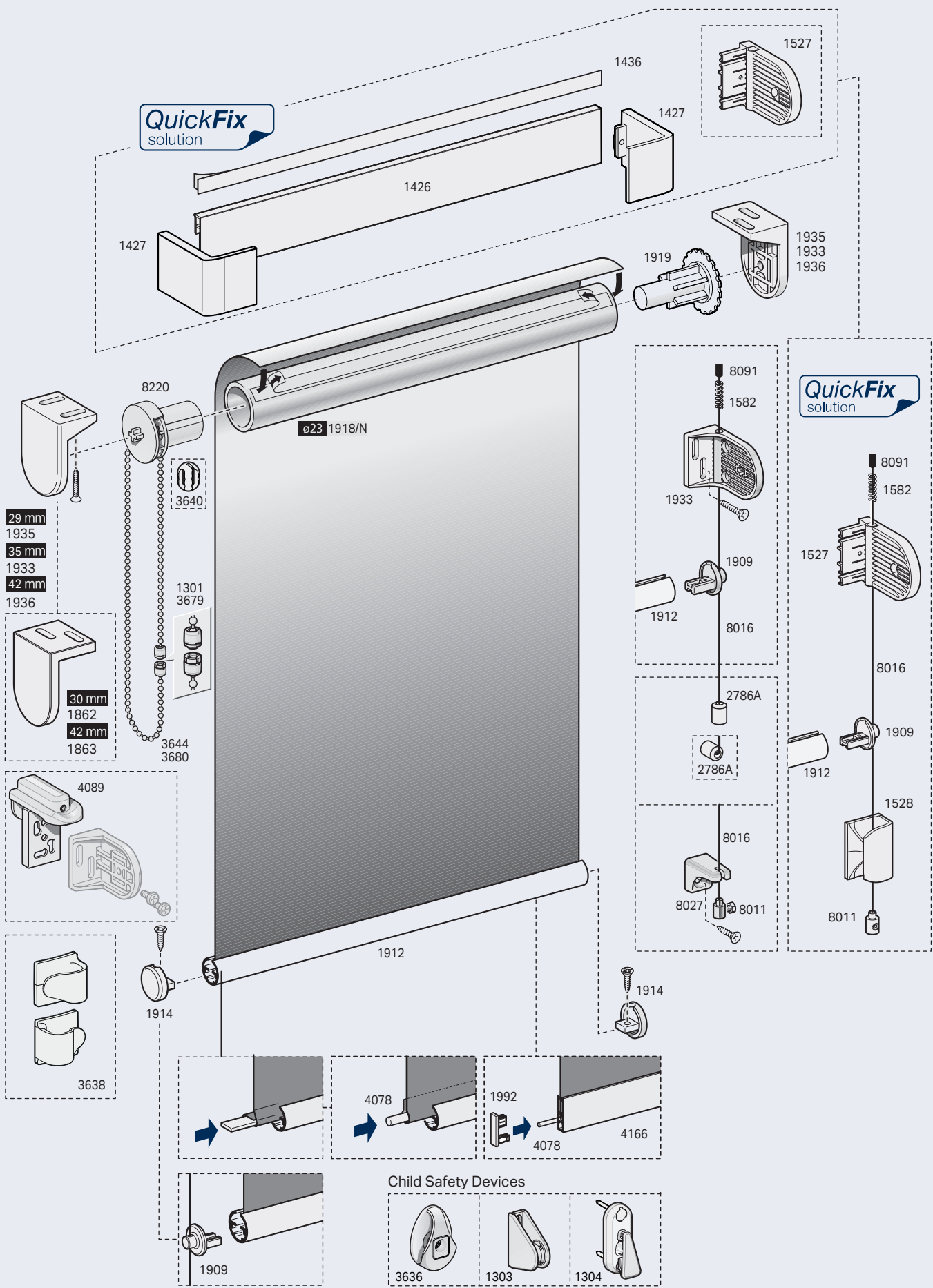
QuickFix  
solution



# Sidewinder 8220



7.1.47



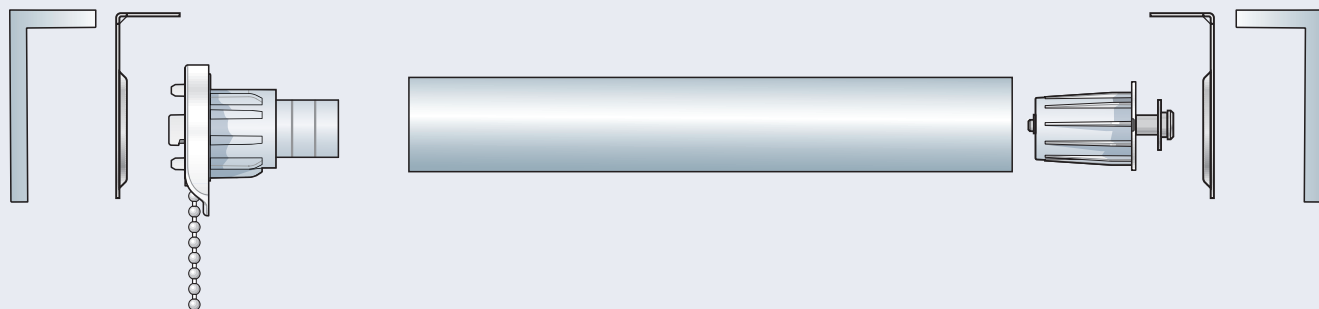


7.1.48

# Sidewinder 8236



8236 Ø36



**CARATTERISTICHE TECNICHE - SPECIFICATIONS  
CARACTERÍSTICAS - CARACTERÍSTICAS - CARACTÉRISTIQUES  
EIGENSCHAFTEN - KARAKTERISTIEKEN - ХАРАКТЕРИСТИКИ**

**TENDA A RULLO - AZIONAMENTO A CATENELLA**

**Tipo di applicazione:**

- Verticale
- Inclinata

**Ambiente di applicazione:**

- Interno

**Tipo di tessuto:**

- Filtrante
- Dim Out
- Oscurante

**Testate laterali:**

- In acciaio con carter estetico in termoplastico

**Rullo di avvolgimento:**

- Ø 36 mm in alluminio estruso 6063 T60 UNI 8278 con ogiva per agevolare l'inserimento e il rimontaggio del telo

**Fondale:**

- A goccia in alluminio estruso 6060 T60 UNI 8278 e corredato di tappi laterali in materiale termoplastico
- Rettangolare in alluminio estruso 6060 T60 UNI 8278 e corredato di tappi laterali in materiale termoplastico

**Colore:**

- Bianco RAL 9016 lucido
- Nero RAL 9005 lucido
- Bronzo

Altri colori a richiesta

**Comando:**

- Ref. 7245 - A catenella diretta
- Ref. 7275 - A catenella demoltiplicata - rapporto 1:4
- Ref. 2075 - A catenella diretta con molla di risalita

**Fissaggio superiore:**

- A soffitto/parete con mensole in acciaio e carter estetici in termoplastico

**Dimensioni:**

- Con tubo avvolgitore Ø 36 mm in alluminio 6063 T60 UNI 8278 Max L 300 x H 180 cm

**Optional:**

- Profilo portarullo in alluminio

**ROLLER BLIND - OPERATED BY CHAIN**

**Applications:**

- Vertical
- Inclined

**Ambience:**

- Interior

**Fabrics:**

- Filtering
- Dim Out
- Black-out

**Brackets:**

- Steel brackets with aesthetical thermoplastic covers

**Winding Tube:**

- Ø36 mm T6063 T6 UNI 8278 aluminium tube with insert to facilitate the maintenance of the fabric

**Bottom Bar:**

- 6060 T60 UNI 8278 extruded aluminium drop shape with thermoplastic endcap
- 6060 T60 UNI 8278 extruded aluminium rectangular shape with thermoplastic endcap

**Colours:**

- RAL 9016 white polished
- RAL 9005 black polished
- Bronze

Available on request

**Operating:**

- Ref. 7245 Direct gear chain
- Ref. 7275 Geared Down chain - ratio 1:4
- Ref. 2075 - Direct Clutch with raising spring

**Upper fixing:**

- Steel ceiling/wall brackets and aesthetical thermoplastic covers

**Suggested dimensions:**

- With aluminium winding tube 6063 T60 UNI 8278 Ø36 mm Max L 300 x H 180 cm

**Optional:**

- Aluminium roller holder profile

**CORTINA ENROLLABLE - ACCIONAMENTO PARA CADENA**

**Uso:**

- Vertical
- Inclinada

**Ambiente:**

- Interior

**Tejidos:**

- Reflectante
- Filtrante
- Obscureciente

**Cabezales:**

- En acero con tapa estética termoplástica

**Tubo de enrolamento:**

- Ø 36 - mm en aleación de aluminio 6063 T60 UNI 8278 con eje para facilitar el mantenimiento del tejido

**Contrapeso:**

- En forma de gota en aleación de aluminio 6060 T60 UNI 8278 con tapones en termoplástico
- En forma rectangular en aleación de aluminio 6060 T60 UNI 8278 con tapones en termoplástico

**Colores:**

- Blanco RAL 9016 brillante
- Negro RAL 9005 brillante
- Bronce

Otros colores bajo petición

**Mando:**

- Ref. 7245 Freno directo
- Ref. 7275 Freno desmultiplicado - rapporto 1:4
- Ref. 2075 Freno directo con resorte ascendente

**Top fijación:**

- Techo/pared con mensulas en acero y tapa estética termoplástica

**Rendimiento:**

- Tubo de enrolamento en aluminio 6063 T60 UNI 8278 Ø 36 mm Max L 300 x H 180 cm

**Optional:**

- Perfil portarrollos en aluminio

**CORTINAS DE ROLO - ACCIONAMENTO PARA CADEIA**

**Uso:**

- Vertical
- Inclinada

**Ambientes:**

- Interior

**Tecidos:**

- Reflexivo
- Filtrante
- Obscurecedor

**Soportes laterais:**

- Em aço com tapa estética termoplástica

**Tubo de enrolamento:**

- Ø36- mm en liga de aluminio 6063 T60 UNI 8278 com eixe para facilitar o

manutenimento do tecido

**Contrapeso:**

- Em forma de gota em liga de aluminio 6060 T60 UNI 8278 com tapas em termoplástico



7.1.50

# Sidewinder 8236

- Em forma rectangular em liga de alumínio 6060 T60 UNI 8278 com tapas termoplásticos

**Cores:**

- Branco RAL 9016 polido
- Preta RAL 9005 polido
- Bronze

Outras cores a pedido

**Mando:**

- Ref. 7245 Comando directo
- Ref. 7275 Comando desmultiplicado - relação 1:4
- Ref. 2075 Comando directo con mola ascendente

**Tope fixação:**

- Teto/parede com soportes de aço com tapa estética termoplástica

**Rendimento:**

- Tubo de enrolamento em liga de alumínio T6063 T60 UNI 8278 ø36 em Max L 300 x H 180 cm

**Opcional:**

- Perfil porta rolante em alumínio

**STORE A ROLEAU ACTIONEE PAR CHAINETTE****Utilisation:**

- Vertical
- Incliné

**Environnement:**

- Intérieur

**Tissus:**

- Filtrant
- Dim Out
- Obscurcissant

**Supports lateraux:**

- En acier avec carter esthétique thermoplastique

**Tube enrouleur:**

- Ø36- mm en aluminium extrudé 6063 T60 UNI 8278 avec ancrages pour faciliter l'insertion et le remplacement de la toile

**Barre de lestage:**

- Drop forme en aluminium extrudé 6060 T60 UNI 8278 équipé de capuchons latéraux en matière thermoplastique
- Rectangulaire en aluminium extrudé 6060 T60 UNI 8278 équipé de capuchons latéraux en matière thermoplastique

**Couleurs:**

- Blanc RAL 9016 brillant
- Noir RAL 9005 brillant
- Bronze

Autres couleurs sur demande

**Drive:**

- Ref. 7245 Poulie avec chainette directe
- Ref. 7275 Poulie avec chainette démultipliée - rapport 1:4
- Ref. 2075 Poulie direct avec ressort montant

**Fixation supérieure:**

- Plafond/mur avec supports en acier inoxydable AISI 316 avec carter esthétique thermoplastique

**Taille maximale:**

- Avec tube ø 36 en aluminium 6063 T60 UNI 8278 Max L 300 x H 180 cm

**Optional:**

- Profil porte-rouleau en aluminium

**ROLLOS BEDIENUNG MIT KETTE****Anwendung:**

- Vertikal
- Dachfenster

**Anwendungsumgebung:**

- Innenliegend

**Stoffe:**

- Halbtransparent
- Verdunkelnd
- Außenbereich

**Seitliche Träger:**

- In Stahl mit Thermoplast Abdeckung

**Rollo Welle:**

- Ø 36- mm in extrudiertes Aluminium 6063 T60 UNI 8278 mit Nut zum einfachen einsetzen und ersetzen des Behanges

**Beschwerung:**

- Edelstahl Träger und ästhetische thermoplast Abdeckungen Decke/Wand Montage

**Farbe:**

- Weiß RAL 9016 poliert;
- Schwarz RAL 9005 poliert
- Bronze

Andere Farben auf Anfrage

**Bedienung:**

- Ref. 7245 Direkt Getriebe Kette
- Ref. 7275 Untersetztes Getriebe Kette - Verhältnis 1:4
- Ref. 2075 Direkt Getriebe Kette mit steigender Feder

**Obere Befestigung:**

- Edelstahl Träger und ästhetische thermoplast Abdeckungen Decke/Wand Montage

**Abmessungen:**

- Mit Rohrwelle ø36 mm in Aluminium 6063 T60 UNI 8278 Max L 300 x H 180 cm

**Extra:**

- Aluminium-Rollenhalter profil

**ROLGORDIJD BEDIEND MET KETTING****Gebruik:**

- Verticaal
- Schuin

**Omgeving:**

- Binnen
- Filterend
- Dim Out
- Verduisterend

**Laterale einddeksels (Laterale steunen):**

- In staal met esthetische thermoplastische carter

**Oprolbuis:**

- Ø 36- mm in geëxtrudeerd aluminium 6063 T60 UNI 8278 met verankering ter vergemakkelijking van het onderhoud van het geïnstalleerd systeem.

**Onderlat:**

- Druppelvorm in geëxtrudeerd aluminium 6060 T60 UNI 8278 met eindkappen in thermoplastische
- Rechthoekig in geëxtrudeerd aluminium 6060 T60 UNI 8278 met eindkappen in thermoplastische

**Kleuren:**

- Wit RAL 9016 gepolijst
- Wart RAL 9005 gepolijst
- Brons

Andere kleuren op aanvraag

**Bediening:**

- Ref. 7245 Kettingbediening direct
- Ref. 7275 Kettingbediening met reductie - rapport 1:4
- Ref. 2075 Kettingbediening direct met stijgende veer

**Bevestiging bovenkant (Bevestiging boven):**

- Plafond / muur met steunen in roestvrij staal AISI 316 met esthetische thermoplastische carter

**Maximale afmeting:**

- Met buis ø36 in aluminium 6060 T60 UNI 8278 Max L 300xH 180 cm

**Optieeel:**

- Aluminium rolhouder

**РУЛОННАЯ ШТОРА С ПРИВЕДЕНИЕМ****В ДЕЙСТВИЕ ПРИ ПОМОЩИ ЦЕПОЧКИ****Установка:**

- Вертикальная
- Наклонная

**Помещения:**

- Внутренние

**Вид ткани:**

- Фильтрующий
- «Димаут»
- Затемняющий

**Боковые крепления:**

- из стали с декоративным картером из термопластика

**Наматывающая труба:**

- Ø 36- мм из экструдированного алюминиевого сплава 6060 T60 UNI 8278 с пазом для облегчения вставки ткани

**Утяжелитель:**

- в форме капли из экструдированного алюминиевого сплава 6060 T60 UNI 8278 с боковыми заглушками из термопластика
- прямоугольный из экструдированного алюминиевого сплава 6060 T60 UNI 8278 с боковыми заглушками из термопластика

**Цвет:**

- RAL 9016 полированный
  - черный цвет RAL 9005 полированный
  - Бронзовый
- другие цвета — по запросу

**Управление:**

- Ref. 7245 цепочкой с прямой передачей
- Ref. 7275 демультитуплицированной цепочкой - отношение 1:4
- Ref. 2075 цепочкой с прямой передачей

**Верхнее фиксирование:**

- к потолку/к стене кронштейнами из стали и с декоративным картером из термопластика

Максимальные размеры:

- при наматывающей алюминиевой трубе 6063 T60 UNI 8278 ø36 Ш 300 x B 180 см
- при наматывающей алюминиевой трубе 6060 T60 UNI 8278 ø Ш 300 x B 400 см

**Опция:**

- Поддерживающий профиль из алюминия

# Sidewinder 8236

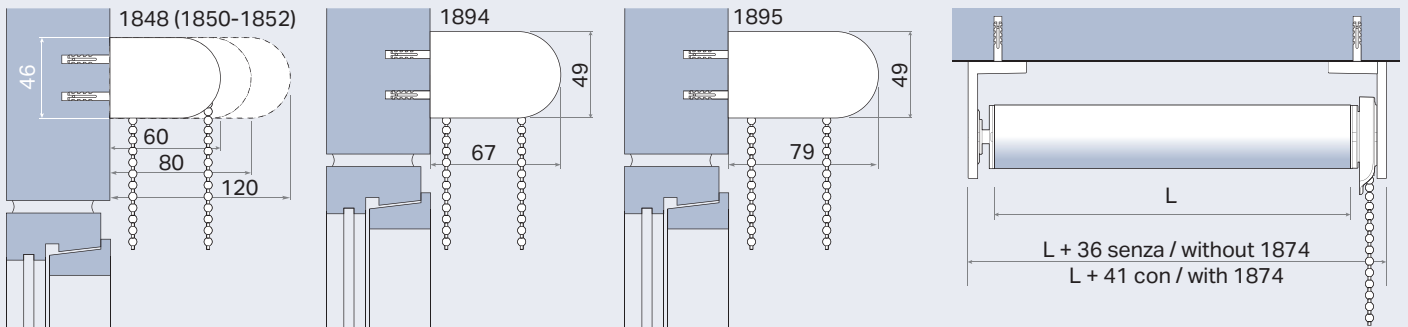


7.1.51

**kg** PESO RACCOMANDATO - RECOMMENDED WEIGHT - PESO RECOMENDADO - PESO RECOMENDADO  
POIDS RECOMMANDÉ - AUFROLLGEWICHT - VEERBELASTING - РЕКОМЕНДОВАННЫЙ ВЕС

H \ L	80	100	120	140	160	180	200	220	240	260	280	300
<b>100</b>	550 g	550 g	550 g	550 g	550 g	550 g	550 g	550 g	550 g	330 g	150 g	
<b>120</b>	550 g	550 g	550 g	550 g	550 g	550 g	550 g	550 g	550 g	330 g	150 g	
<b>140</b>	550 g	550 g	550 g	550 g	550 g	550 g	550 g	550 g	550 g	330 g	150 g	
<b>160</b>	550 g	550 g	550 g	550 g	550 g	550 g	550 g	550 g	330 g	150 g	150 g	
<b>180</b>	550 g	550 g	550 g	550 g	550 g	550 g	550 g	550 g	330 g	150 g		
<b>200</b>	550 g	550 g	550 g	550 g	550 g	550 g	550 g	550 g	330 g	150 g		
<b>240</b>	550 g	550 g	550 g	550 g	550 g	550 g	550 g	550 g	330 g	150 g		
<b>280</b>	550 g	550 g	550 g	550 g	550 g	550 g	550 g	330 g	150 g	150 g		
<b>320</b>	550 g	550 g	550 g	550 g	550 g	550 g	550 g	330 g	150 g	150 g		
<b>360</b>	550 g	550 g	550 g	550 g	550 g	550 g	550 g	330 g	150 g			
<b>400</b>	550 g	550 g	550 g	550 g	550 g	550 g	330 g	330 g	150 g			

INSTALLAZIONE - INSTALLATION - INSTALACIÓN - INSTALAÇÃO - INSTALLATION - INSTALLATION - INSTALLATIE - УСТАНОВКА





7.1.52

# Sidewinder 8236

AZIONAMENTO - OPERATION - ACCIONAMIENTO - ACCIONAMENTO - ACTIONNEMENT - BEDIENUNG - BEDIENING - ПРИВЕДЕНИЕ В ДЕЙСТВИЕ

REF.	PORTATA / MAX WEIGHT	RAPPORTO TRASMISSIONE / GEAR RATIO	F <sub>M</sub> UNI EN 13150
7245	1,7 Kg	1:1	Class 2
7275	5,70 Kg	1:4	Class 2
2075/.. (7235+2075)	4,10 Kg	1:1	Class 2

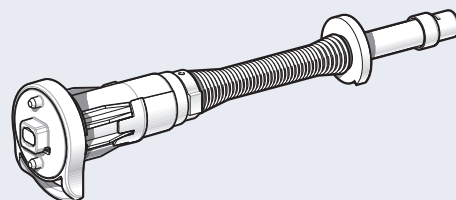
AZIONAMENTO DIRETTO CON MOLLA DI RISALITA - DIRECT DRIVE WITH ASSISTING SPRING - ACCIONAMIENTO DIRECTO CON MUELLE DE RESCATE - UNIDADE DIRETA COM MOLLA DE RESGATE ENTRAÎNEMENT DIRECT AVEC RESSORT DE SECOURS - DIREKTANTRIEB MIT RETTUNGSFEDER - RECHTSTREEKSE AANDRIJVING MET HULPVEER - ПРЯМЫМ ПРИВОДОМ С ВСПОМОГАТЕЛЬНОЙ ПРУЖИНОЙ

Sidewinder 8236 può essere dotato di un azionamento diretto con molla di risalita all'interno del tubo avvolgitore che riduce lo sforzo di manovra e che permette la realizzazione di tende per grandi superfici.

Sidewinder 8236 can be equipped with a direct drive with assisting spring inside the winding tube that reduces the maneuvering effort and allows larger size blinds.

Sidewinder 8236 puede equiparse con un accionamiento directo con muelle de rescate dentro del tubo de bobinado que reduce el esfuerzo de maniobra y permite persianas de mayor tamaño.

Sidewinder 8236 pode ser equipado com uma unidade direta com mola de resgate



dentro do tubo de enrolamento que reduz o esforço de manobra e permite a criação de cortinas para grandes superfícies.

Sidewinder 8236 peut être équipé d'un entraînement direct avec ressort de secours à l'intérieur du tube d'enroulement qui réduit l'effort de manœuvre et permet la création de stores pour des grandes surfaces.

Sidewinder 8236 kann mit einem Direktantrieb mit Rettungsfeder im Wickelrohr ausgerüstet werden, der den Manövrieraufwand reduziert

und die Erstellung von Vorhängen für große Flächen ermöglicht.

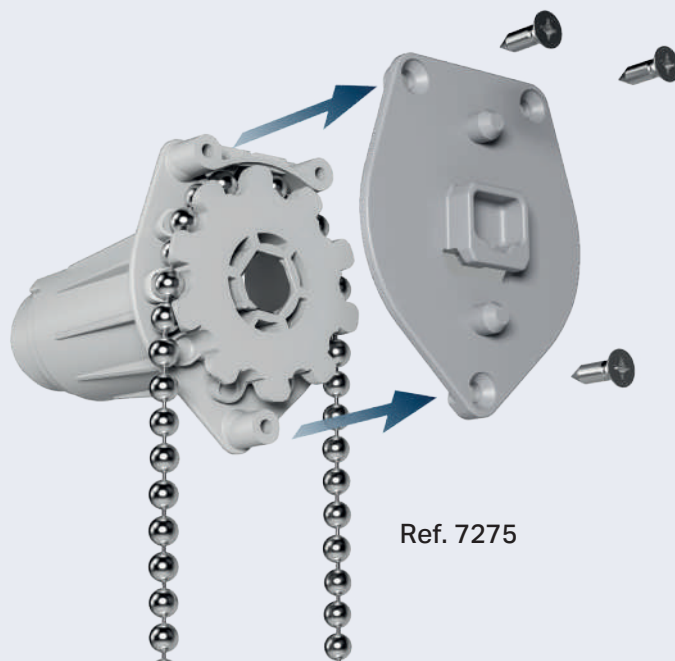
Sidewinder 8236 kan worden uitgerust met een rechtstreekse aandrijving met hulpveer in de buis die de bedieningsweerstand vermindert en het mogelijk maakt om gordijnen te creëren voor grote oppervlakken.

Sidewinder 8236 может быть оснащен прямым приводом с вспомогательной пружиной внутри трубки наматывателя, что уменьшает усилие маневрирования и позволяет создавать занавески для больших поверхностей.

INSERIMENTO CATENELLA - CHAIN INSERTION - INSERCIÓN DE LA CADENA - COLOCAÇÃO DA CORRENTE METTRE LA CHAÎNE - EINSETZEN DER KETTE - KETTING AANBRENGEN - УСТАНОВКА ЦЕПОЧКИ

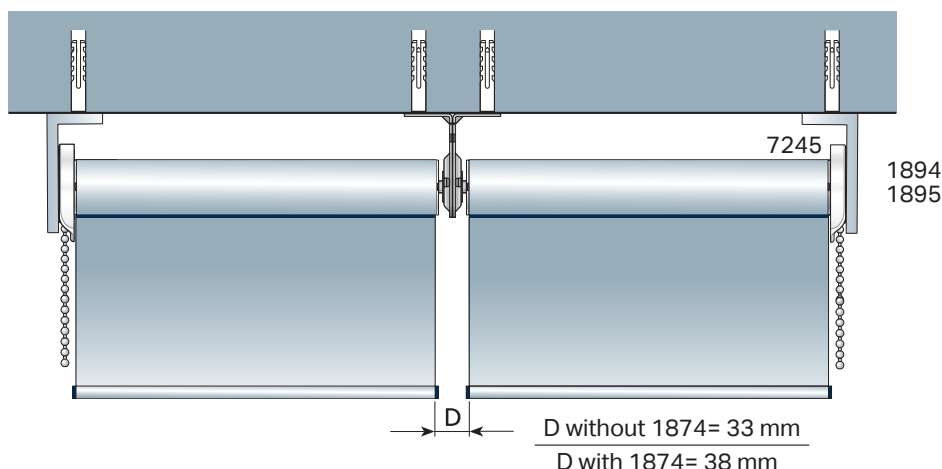


Ref. 7245



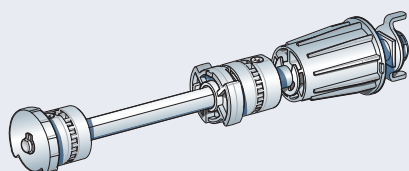
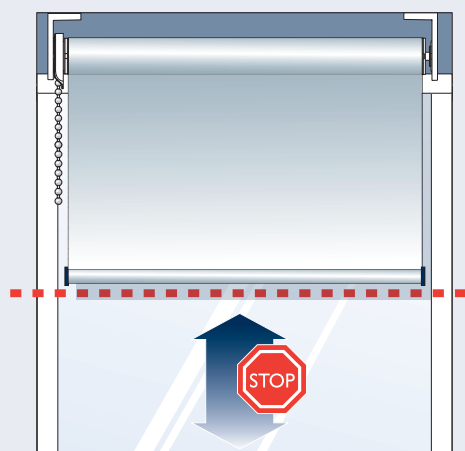
Ref. 7275

TENDE IN PARALLELO - LINKED BLINDS - CORTINAS EN PARALELO - CORTINAS EM PARALELO - INSTALLATIONS À STORES PARALLÈLES  
 ROLLOS IN PARALLELANORDNUNG - GORDIJNEN IN PARALLEL - СИСТЕМЫ УСТАНОВЛИВАЕМЫЕ ПАРАЛЛЕЛЬНО



- I supporti «intermedi» permettono di installare due tende in parallelo con azionamento indipendente, riducendo sensibilmente la luce tra i teli (D).
- The «intermediate» supports allow to install two parallel blinds with single operation reducing sensitively the light between panels (D).
- El soporte intermedio permite instalar dos cortinas en paralelo de una vez, reduciendo sensiblemente el paso de luz entre los tejidos (D).
- Os suportes intermédios permitem instalar duas cortinas em paralelo com accionamento independente, reduzindo manifestamente o espaço entre as bandas (D).
- Le nouveau support intermédiaire permet une installation en parallèle avec une commande, et réduit l'ouverture entre les deux toiles (D).
- Die «Zwischenträger» ermöglichen, dass zwei Rollos mit Einzelbedienung parallel installiert werden können und dadurch wird der Lichteinfall zwischen den Stoffen reduziert (D).
- De nieuwe tussensteun laat parallel installatie toe met een enkele bediening, en beperkt de lichtinval tussen de 2 doeken (D).
- «Промежуточные» кронштейны дают возможность установки двух штор параллельно друг другу, с возможностью независимого управления между собой. Это позволяет значительно уменьшить просветы между шторами (D).

FINECORSА - END STOP - FIN DE CARRERA - LIMITE DE CURSO FIN DE COURSE - ENDSCHALTE - EINDEKOERS - КОНЕЧНЫЙ ВЫКЛЮЧАТЕЛЬ

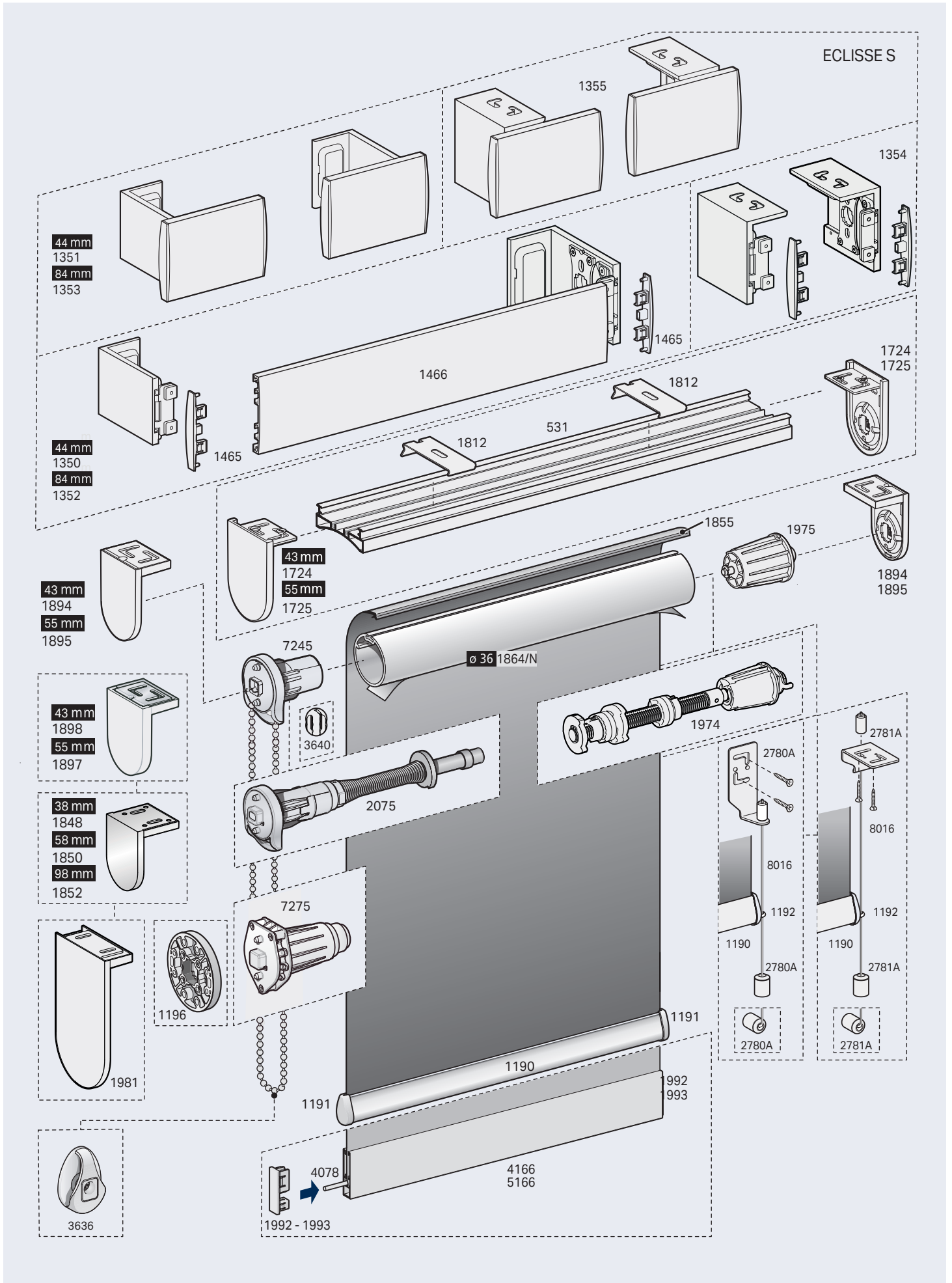


1874

- L'utilizzo del finecorsа art. 1874 permette di regolare l'arresto superiore e inferiore della tenda
- Using end stop art.1874 makes it possible to adjust the upper stop of the blind
- El uso del interruptor de fin de carrera art. 1874 permite regular el tope superior y inferior de la cortina
- A utilização do limite de curso art. 1874 permite regular as paragens superior e inferior da cortina.
- L'utilisation du fin de course 1874 permet de régler l'arrêt supérieur du rollo
- Die Verwendung des Endanschlag's Art.-Nr. 1874 erlaubt die Regelung der oberen und unteren Arretierhöhe des Rollos
- Het gebruik van de eindekoers 1874 laat toe om de rollo boven te stoppen
- Использование конечного выключателя арт. 1874 позволяет регулировать верхний и нижний уровень останова шторы



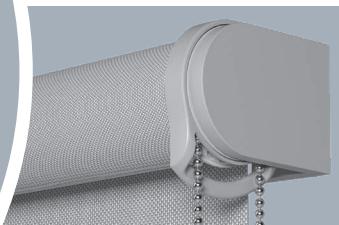
# Sidewinder 8236



# Sidewinder 8243



7.1.55

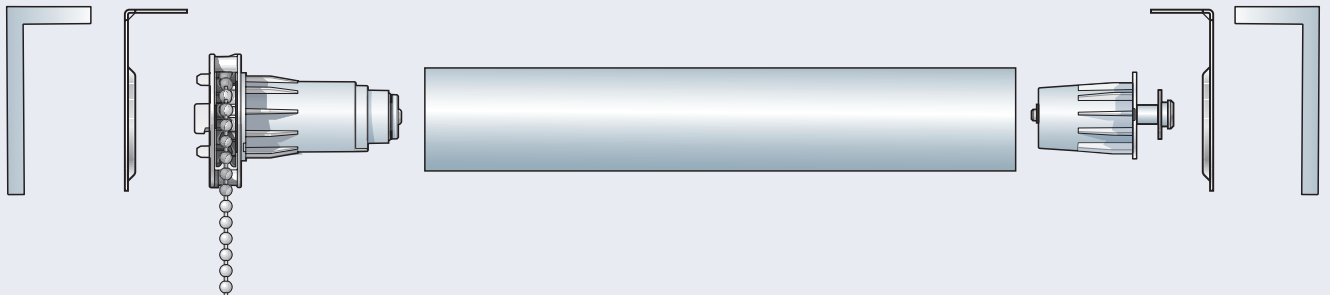




7.1.56

# Sidewinder 8243

8243 Ø43



## CARATTERISTICHE TECNICHE - SPECIFICATIONS CARACTERÍSTICAS - CARACTERÍSTICAS - CARACTÉRISTIQUES EIGENSCHAFTEN - KARAKTERISTIEKEN - ХАРАКТЕРИСТИКИ

### TENDA A RULLO - AZIONAMENTO A CATENELLA

#### Tipo di applicazione:

- Verticale
- Inclinata

#### Ambiente di applicazione:

- Interno

#### Tipo di tessuto:

- Filtrante
- Dim Out
- Oscurante

#### Testate laterali:

- In acciaio con carter estetico in termoplastico
- In alluminio 6060 T60 UNI 8278

#### Rullo di avvolgimento:

- Ø 43 mm in alluminio estruso 6063 T60 UNI 8278 con ogiva per agevolare l'inserimento e il rimontaggio del telo

#### Fondale:

- A goccia in alluminio estruso 6060 T60 UNI 8278 e corredato di tappi laterali in materiale termoplastico
- Rettangolare in alluminio estruso 6060 T60 UNI 8278 e corredato di tappi laterali in materiale termoplastico

#### Colore:

- Bianco RAL 9016 lucido
- Nero RAL 9005 opaco
- Argento anodizzato
- Cromato
- Bronzo

Altri colori a richiesta

#### Comando:

- Ref. 7242 - A catenella diretta
- Ref. 7247 - A catenella demoltiplicata - rapporto 1:1,7
- Ref. 7274 - A catenella demoltiplicata - rapporto 1:4

#### Fissaggio superiore:

- A soffitto/parete con mensole in acciaio e carter estetici in termoplastico
- A soffitto/parete con staffe in alluminio estruso 6060 T60 UNI 8278

#### Dimensioni:

- Con tubo avvolgitore Ø 43 mm in lega di alluminio 6063 T60 UNI 8278 Max L 300 x H 180 cm

#### Optional:

- Profilo portarullo in alluminio

### ROLLER BLIND - OPERATED BY CHAIN

#### Applications:

- Vertical
- Inclined

#### Ambience:

- Interior

#### Fabrics:

- Filtering
- Dim Out
- Black-out

#### Brackets:

- Steel brackets with aesthetical thermoplastic covers
- In aluminum 6060 T60 UNI 8278

#### Winding Tube:

- Ø 43 mm T6063 T6 UNI 8278 aluminium tube with insert to facilitate the maintenance of the fabric

#### Bottom Bar:

- 6060 T60 UNI 8278 extruded aluminium drop shape with thermoplastic endcap
- 6060 T60 UNI 8278 extruded aluminium rectangular shape with thermoplastic endcap

#### Colours:

- RAL 9016 white polished
- RAL 9005 black matt
- Silver anodized
- Chrome
- Bronze

Available on request

#### Operating:

- Ref. 7242 - Direct gear chain
- Ref. 7247 - Geared down chain - ratio 1:1,7
- Ref. 7274 - Geared down chain - ratio 1:4

#### Upper fixing:

- Steel ceiling/wall brackets and aesthetical thermoplastic covers
- Die-cast aluminium wall/ceiling brackets

#### Suggested dimensions:

- With aluminium winding tube 6063 T60 UNI 8278 Ø43 mm Max L 300 x H 180 cm

#### Optional:

- Aluminum roller holder profile

### CORTINA ENROLLABLE - ACCIONAMENTO PARA CADENA

#### Uso:

- Vertical
- Inclinada

#### Ambiente:

- Interior

#### Tejidos:

- Reflectante
- Filtrante
- Obscurecedor

#### Cabezales:

- En acero con tapa estética termoplástica
- En aluminio 6060 T60 UNI 8278

#### Tubo de enrolamento:

- Ø 43 - mm en aleación de aluminio 6063 T60 UNI 8278 con eje para facilitar el mantenimiento del tejido

#### Contrapeso:

- En forma de gota en aleación de aluminio 6060 T60 UNI 8278 con tapones en termoplástico
- En forma rectangular en aleación de aluminio 6060 T60 UNI 8278 con tapones en termoplástico

#### Colores:

- Blanco RAL 9016 brillante
- Negro RAL 9005 mate
- Plata
- Cromado
- Bronce

Otros colores bajo petición

#### Mando:

- Ref. 7242 - Freno directo
- Ref. 7247 - Freno desmultiplicado - rapporto 1:1,7
- Ref. 7274 Freno desmultiplicado - rapporto 1:4

#### Top fijación:

- Techo/pared con mensulas en acero y tapa estética termoplástica
- Techo/pared con soportes en aluminio 6060 T60 UNI 8278

#### Rendimiento:

- Tubo de enrolamento Ø 43 mm en aluminio 6063 T60 UNI 8278 Ø 43 mm Max L 300 x H 180 cm

#### Optional:

- Perfil portarrollos en aluminio

### CORTINAS DE ROLO - ACCIONAMENTO PARA CADEIA

#### Uso:

- Vertical
- Inclinada

#### Ambientes:

- Interior

#### Tecidos:

- Reflexivo
- Filtrante
- Obscurecedor

#### Soportes laterais:

- Em aço com tapa estética termoplástica
- Em alumínio 6060 T60 UNI 8278

#### Tubo de enrolamento:

- Ø 43 mm en liga de aluminio 6063 T60 UNI 8278 com eixe para facilitar o mantenimiento do tecido

#### Contrapeso:

- Em forma de gota em liga de aluminio 6060 T60 UNI 8278 com tapas em termoplástico
- Em forma rectangular em liga de aluminio 6060 T60 UNI 8278 com tapas termoplásticos

#### Cores:

- Branco RAL 9016 polido
- Preta RAL 9005 mate
- Prata



- Cromado
- Bronze
- Outras cores a pedido

**Mando:**

- Ref. 7242 - Comando directo
- Ref. 7247 - Comando desmultiplicado - relação 1:1,7
- Ref. 7274 - Comando desmultiplicado - relação 1:4

**Tope fixação:**

- Teto/parede com soportes de aço com tapa estética termoplástica
- Teto/parede com soportes de alumínio 6060 T60 UNI 8278

**Rendimento:**

- Tubo de enrolamento Ø 43 em liga de alumínio T6063 T60 UNI 8278 ø43 em Max L 300 x H 180 cm

**Opcional:**

- Perfil porta rolante em alumínio

**STORE A ROLEAU ACTIONEE PAR CHAINETTE****Utilisation:**

- Vertical
- Incliné

**Environnement:**

- Intérieur

**Tissus:**

- Filtrant
- Dim Out
- Obscurcissant

**Supports lateraux:**

- En acier avec carter esthétique thermoplastique
- Aluminium 6060 T60 UNI 8278

**Tube enrouleur:**

- Ø43 mm en aluminium extrudé 6063 T60 UNI 8278 avec ancrages pour faciliter l'insertion et le remplacement de la toile

**Barre de lestage:**

- Drop forme en aluminium extrudé 6060 T60 UNI 8278 équipé de capuchons latéraux en matière thermoplastique
- Rectangulaire en aluminium extrudé 6060 T60 UNI 8278 équipé de capuchons latéraux en matière thermoplastique

**Couleurs:**

- Blanc RAL 9016 brillant
- Noir RAL 9005 mat
- Argent anodisé
- Chrome
- Bronze

Autres couleurs sur demande

**Drive:**

- Ref. 7242 - Poulie avec chainette directe
- Ref. 7247 - A catenella demoltiplicata - rapporto 1:1,7
- Ref. 7274 Poulie avec chainette démultipliée - rapport 1:4

**Fixation supérieure:**

- Plafond/mur avec supports en acier inoxydable AISI 316 avec carter esthétique thermoplastique
- Plafond/mur avec supports en aluminium 6060 T60 UNI 8278

**Taille maximale:**

- Avec tube ø 43 mm en aluminium 6063 T60 UNI 8278 Max L 300 x H 180 cm

**Optional:**

- Profil porte-rouleau en aluminium

**ROLLOS BEDIENUNG MIT KETTE****Anwendung:**

- Vertikal
- Dachfenster

**Anwendungsumgebung:**

- Innenliegend

**Stoffe:**

- Halbtransparent
- Verdunkelnd
- Außenbereich

**Seitliche Träger:**

- In Stahl mit Thermoplast Abdeckung
- In Aluminium 6060 T60 UNI 8278

**Rollo Welle:**

- Ø 43- mm in extrudiertes Aluminium 6063 T60 UNI 8278 mit Nut zum einfachen einsetzen und ersetzen des Behanges

**Beschwerung:**

- Edelstahl Träger und ästhetische thermoplast Abdeckungen Decke/Wand Montage

**Farbe:**

- Weiß RAL 9016 poliert;
- Schwarz RAL 9005 matt
- Silber eloxiert
- Chrome
- Bronze

Andere Farben auf Anfrage

**Bedienung:**

- Ref. 7242 - Direkt Getriebe Kette
- Ref. 7247 - Untersetztes Getriebe Kette - rapporto 1:1,7
- Ref. 7274 Untersetztes Getriebe Kette - Verhältnis 1:4

**Obere Befestigung:**

- Edelstahl Träger und ästhetische thermoplast Abdeckungen Decke/Wand Montage
- Druckguss Aluminium 6060 T60 UNI 8278

**Abmessungen:**

- Mit Rohrwelle ø 43 mm in Aluminium 6063 T60 UNI 8278 Max L 300 x H 180 cm

**Extra:**

- Aluminium-Rollenhalter profil

**ROLGORDIJN BEDIEND MET KETTING****Gebruik:**

- Verticaal
- Schuin

**Omgeving:**

- Binnen

**Doeken:**

- Filterend
- Dim Out
- Verduisterend

**Laterale einddeksels (Laterale steunen):**

- In staal met esthetische thermoplastic carter
- In aluminium 6060 T60 UNI 8278

**Oprolbuis:**

- Ø 43 mm in geëxtrudeerd aluminium 6063 T60 UNI 8278 met verankering ter vergemakkelijking van het onderhoud van het geïnstalleerd systeem.

**Onderlat:**

- In staal met esthetische thermoplastic carter

**Kleuren:**

- Wit RAL 9016 gepolijst
- Wart RAL 9005 mat
- Geanodiseerd aluminium
- Chrom
- Brons

Andere kleuren op aanvraag

**Bediening:**

- Ref. 7242 - Kettingbediening direct
- Ref. 7247 - Kettingbediening met reductie - rapporto 1:1,7
- Ref. 7274 Kettingbediening met reductie - rapport 1:4

**Bevestiging bovenkant (Bevestiging boven):**

- Plafond / muur met steunen in roestvrij staal AISI 316 met esthetische thermoplastische carter
- Plafond / muur met steunen in aluminium 6060 T60 UNI 8278

**Maximale afmeting:**

- Met buis Ø 43 mm in aluminium 6060 T60 UNI 8278 Max L 300xH 180 cm

**Optioneel:**

- Aluminium rolhouder

**РУЛОННАЯ ШТОРА С ПРИВЕДЕНИЕМ В ДЕЙСТВИЕ ПРИ ПОМОЩИ ЦЕПОЧКИ****Установка:**

- Вертикальная
- Наклонная

**Помещения:**

- Внутренние

**Вид ткани:**

- Фильтрующий
- «Димаут»
- Затемняющий

**Боковые крепления:**

- из стали с декоративным картером из термопластика
- В алюминиевых 6060 T60 UNI 8278

**Наматывающая труба:**

- Ø 43- мм из экструдированного алюминиевого сплава 6063 T60 UNI 8278 с пазом для облегчения вставки ткани

**Утяжелитель:**

- в форме капли из экструдированного алюминиевого сплава 6060 T60 UNI 8278 с боковыми заглушками из термопластика
- прямоугольный из экструдированного алюминиевого сплава 6060 T60 UNI 8278 с боковыми заглушками из термопластика

**Цвет:**

- RAL 9016 полированный
- черный цвет RAL 9005 матовый
- Анодированный серебряный
- Хром
- Бронзовый

другие цвета — по запросу

**Анодированный серебряный; Хром****Управление:**

- Ref. 7242 - цепочкой с прямой передачей
- Ref. 7247 - демультиплицированной цепочкой 1:1,7
- Ref. 7274 - демультиплицированной цепочкой - отношение 1:4

**Верхнее фиксирование:**

- к потолку/к стене кронштейнами из стали и с декоративным картером из термопластика
- к потолку/к стене скобами из литого-прессованного алюминиевой трубе 6060 T60 UNI 8278

**Максимальные размеры:**

- при наматывающей алюминиевой трубе 6063 T60 UNI 8278 ø43 Ш 300 x В 180 см

**Опция:**

- Поддерживающий профиль из алюминия



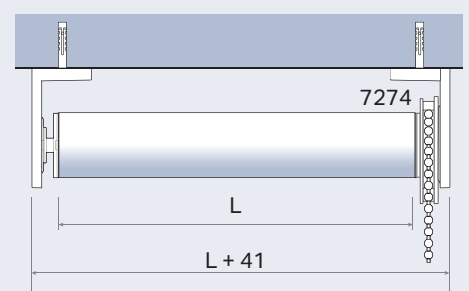
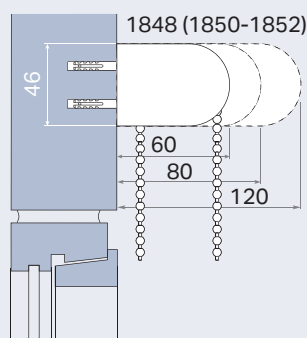
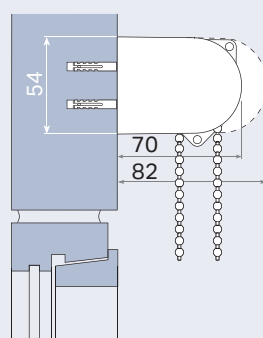
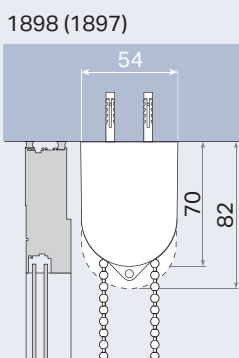
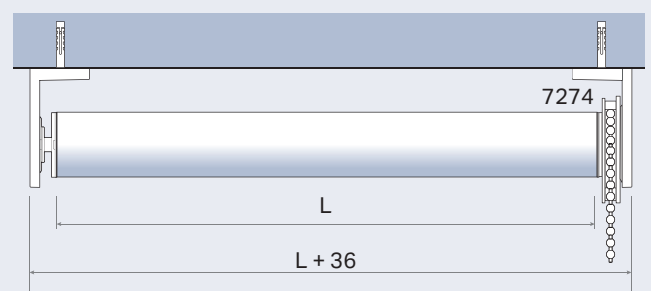
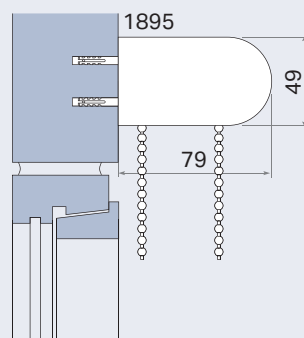
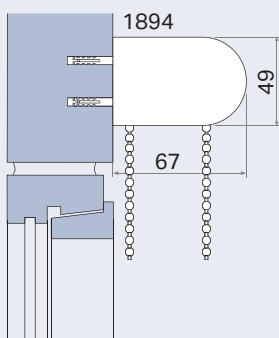
7.1.58

# Sidewinder 8243

**Kg** PESO RACCOMANDATO - RECOMMENDED WEIGHT - PESO RECOMENDADO - PESO RECOMENDADO  
 POIDS RECOMMANDÉ - AUFROLLGEWICHT - VEERBELASTING - РЕКОМЕНДОВАННЫЙ ВЕС

H \ L	80	100	120	140	160	180	200	220	240	260	280	300
100	550 g	550 g	550 g	550 g	550 g	550 g	550 g	550 g	550 g	550 g	550 g	330 g
120	550 g	550 g	550 g	550 g	550 g	550 g	550 g	550 g	550 g	550 g	550 g	330 g
140	550 g	550 g	550 g	550 g	550 g	550 g	550 g	550 g	550 g	550 g	550 g	330 g
160	550 g	550 g	550 g	550 g	550 g	550 g	550 g	550 g	550 g	550 g	330 g	330 g
180	550 g	550 g	550 g	550 g	550 g	550 g	550 g	550 g	550 g	550 g	330 g	150 g
200	550 g	550 g	550 g	550 g	550 g	550 g	550 g	550 g	550 g	550 g	330 g	150 g
240	550 g	550 g	550 g	550 g	550 g	550 g	550 g	550 g	550 g	330 g	330 g	150 g
280	550 g	550 g	550 g	550 g	550 g	550 g	550 g	550 g	550 g	330 g	150 g	150 g
320	550 g	550 g	550 g	550 g	550 g	550 g	550 g	550 g	330 g	330 g	150 g	150 g
360	550 g	550 g	550 g	550 g	550 g	550 g	550 g	330 g	330 g	330 g	150 g	
400	550 g	550 g	550 g	550 g	550 g	550 g	330 g	330 g	330 g	150 g	150 g	

INSTALLAZIONE - INSTALLATION - INSTALACIÓN - INSTALAÇÃO - INSTALLATION - INSTALLATION - INSTALLATIE - УСТАНОВКА



# Sidewinder 8243



7.1.59

AZIONAMENTO - OPERATION - ACCIONAMIENTO - ACCIONAMENTO -  
ACTIONNEMENT - BEDIENUNG - BEDIENING - ПРИВЕДЕНИЕ В ДЕЙСТВИЕ



7242

PORTATA /  
MAX WEIGHT

2 Kg

RAPPORTO TRASMISSIONE /  
GEAR RATIO

1:1

F<sub>M</sub> UNI EN 13150

Class 2

INSERIMENTO CATENELLA - CHAIN INSERTION - INSERCIÓN DE LA  
CADENA - COLOCAÇÃO DA CORRENTE METTRE LA CHAÎNE - EINSETZEN  
DER KETTE - KETTING AANBRENGEN - УСТАНОВКА ЦЕПОЧКИ



Ref. 7242

AZIONAMENTO - OPERATION - ACCIONAMIENTO - ACCIONAMENTO -  
ACTIONNEMENT - BEDIENUNG - BEDIENING - ПРИВЕДЕНИЕ В ДЕЙСТВИЕ



7247

PORTATA /  
MAX WEIGHT

3 Kg

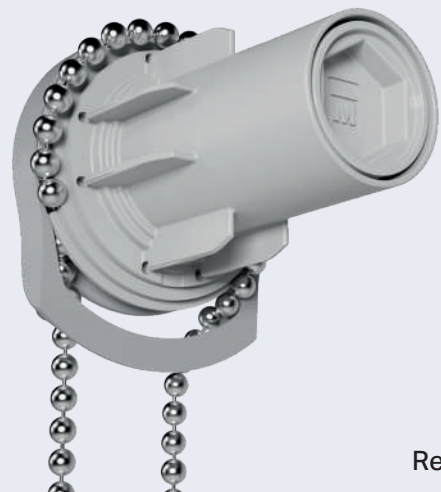
RAPPORTO TRASMISSIONE /  
GEAR RATIO

1:1,7

F<sub>M</sub> UNI EN 13150

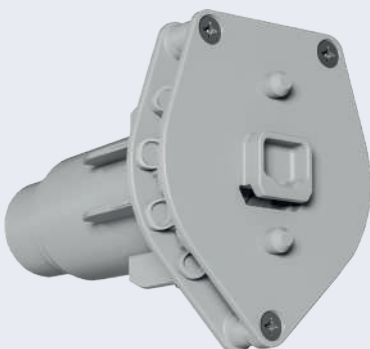
Class 2

INSERIMENTO CATENELLA - CHAIN INSERTION - INSERCIÓN DE LA  
CADENA - COLOCAÇÃO DA CORRENTE METTRE LA CHAÎNE - EINSETZEN  
DER KETTE - KETTING AANBRENGEN - УСТАНОВКА ЦЕПОЧКИ



Ref. 7247

AZIONAMENTO - OPERATION - ACCIONAMIENTO - ACCIONAMENTO -  
ACTIONNEMENT - BEDIENUNG - BEDIENING - ПРИВЕДЕНИЕ В ДЕЙСТВИЕ



7274

PORTATA /  
MAX WEIGHT

6 Kg

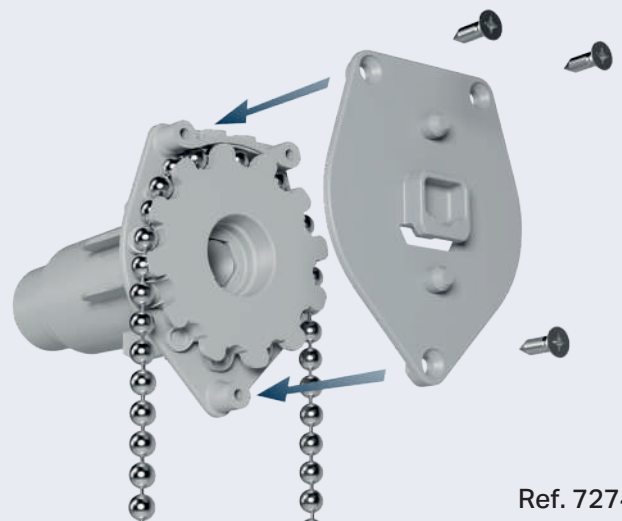
RAPPORTO TRASMISSIONE /  
GEAR RATIO

1:4

F<sub>M</sub> UNI EN 13150

Class 2

INSERIMENTO CATENELLA - CHAIN INSERTION - INSERCIÓN DE LA  
CADENA - COLOCAÇÃO DA CORRENTE METTRE LA CHAÎNE - EINSETZEN  
DER KETTE - KETTING AANBRENGEN - УСТАНОВКА ЦЕПОЧКИ



Ref. 7274

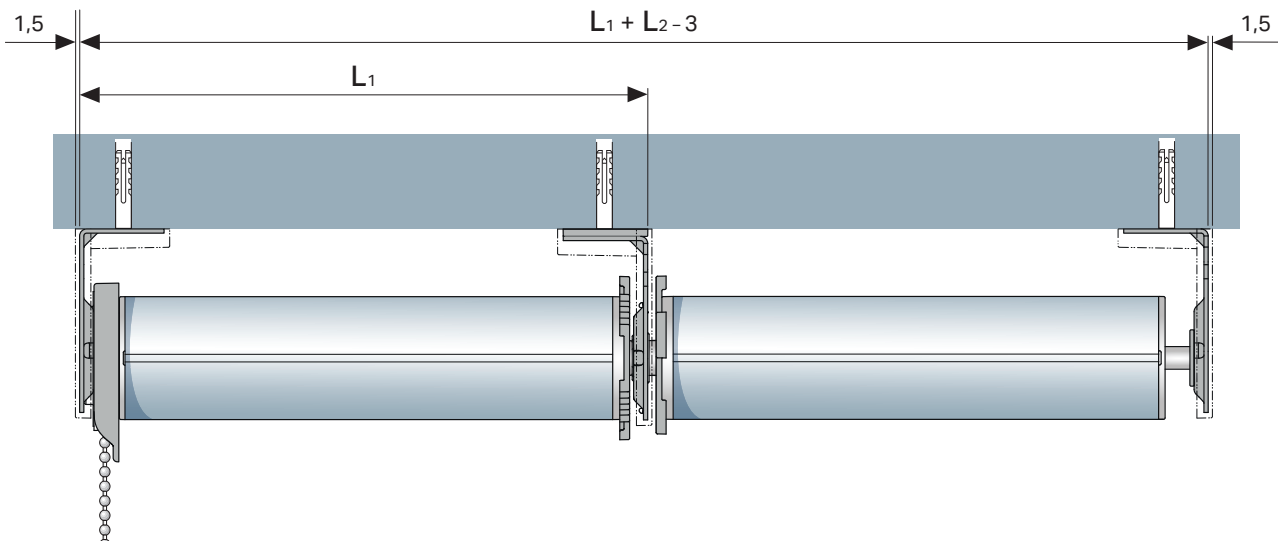


# Sidewinder 8243

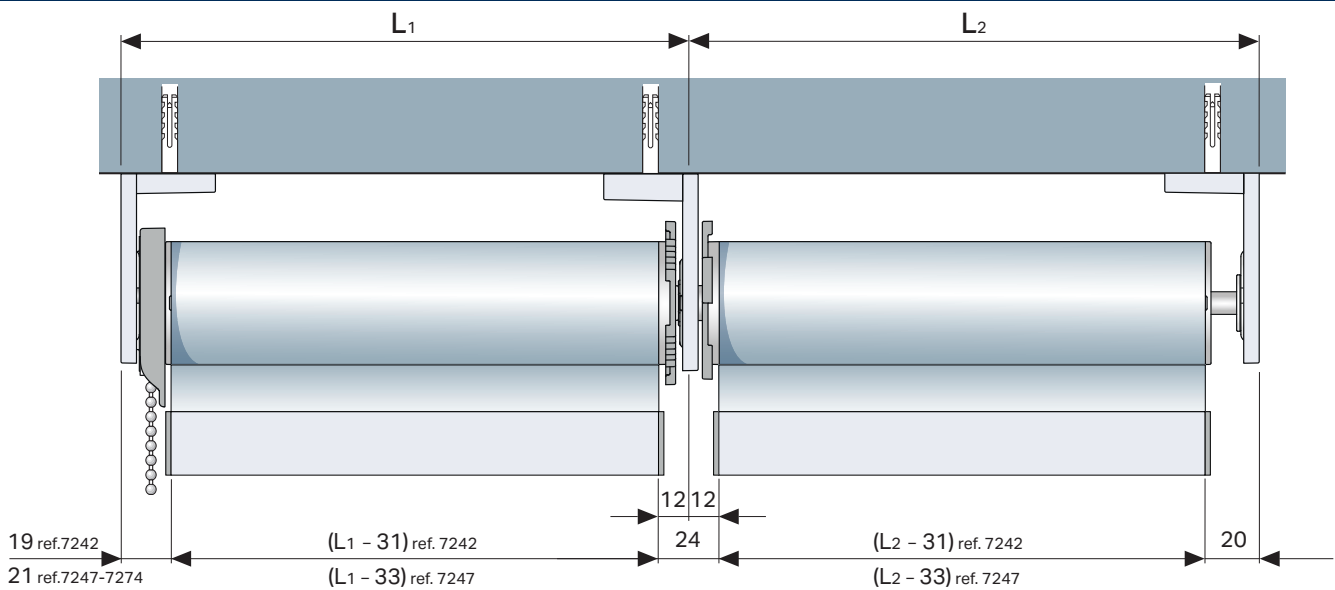


7.1.61

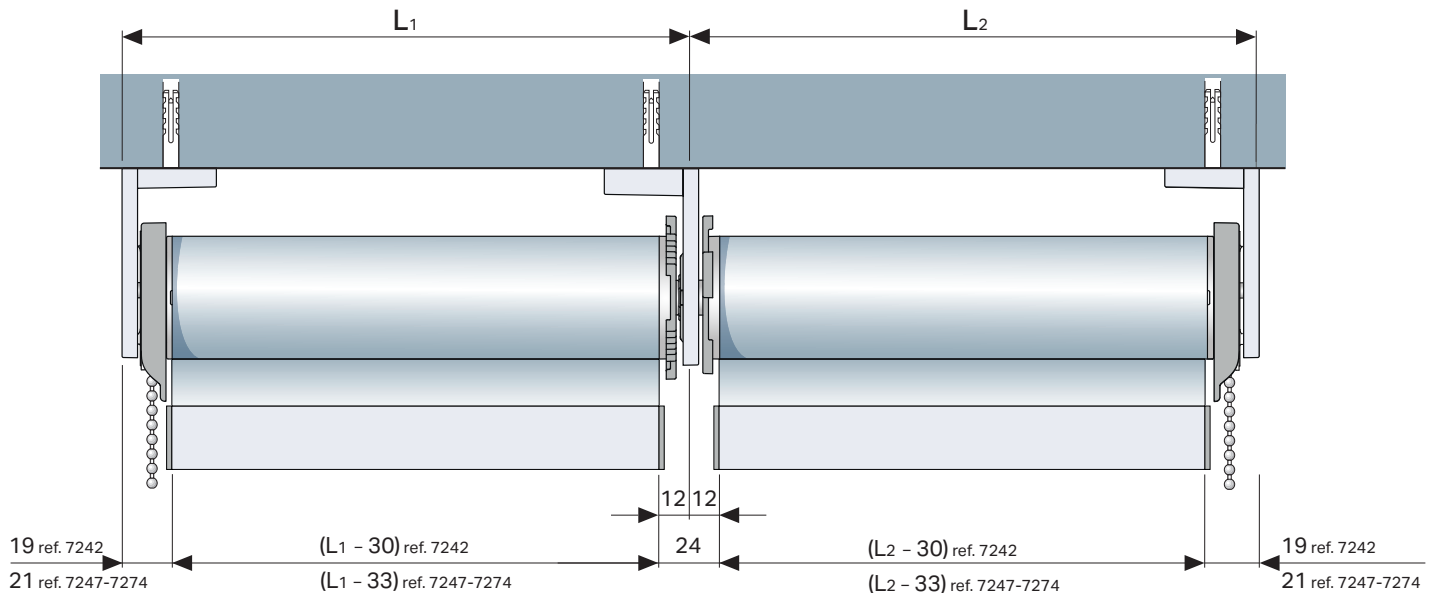
RILIEVO MISURE - MEASUREMENT SURVEY - COMO CALCULAR LAS MEDIDAS - LEVANTAMENTO DE MEDIÇÃO - PRISE DES DIMENSIONS - BEMASSUNGEN - NEMEN VAN MATEN - ИЗМЕРИТЕЛЬНОЕ ОБСЛЕДОВАНИЕ



TENDE IN PARALLELO CON COMANDO UNICO - LINKED BLINDS OPERATED SIMULTANEOUSLY - CORTINAS EN PARALELO MANDO UNICO - INSTALAÇÃO EM PARALELO - STORES EN PARALLELE AVEC UNE COMMANDE EN COMMUNE - ROLLOS IN PARALLELANORDNUNG - GORDIJNEN IN PARALLEL AANGESLOTEN MET EEN GEMEENSCHAPPELIJKE BEDIENING - ПАРАЛЛЕЛЬНАЯ УСТАНОВКА



TENDE IN PARALLELO CON COMANDI SEPARATI - LINKED BLINDS OPERATED INDIPENDENTLY - CORTINAS PARALELAS CON CONTROLES SEPARADOS - CORTINAS PARALELAS COM CONTROLES SEPARADOS - RIDEAUX PARALLÈLES AVEC COMMANDES SÉPARÉES - PARALLELE VORHÄNGE MIT SEPARATER STEUERUNG - PARALLELE GORDIJNEN MET APARTE BEDIENING - ПАРАЛЛЕЛЬНЫЕ ШТОРЫ С РАЗДЕЛЬНЫМ УПРАВЛЕНИЕМ

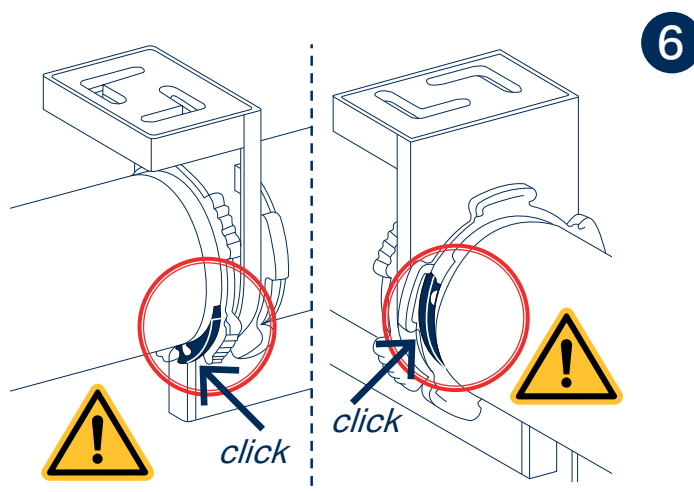
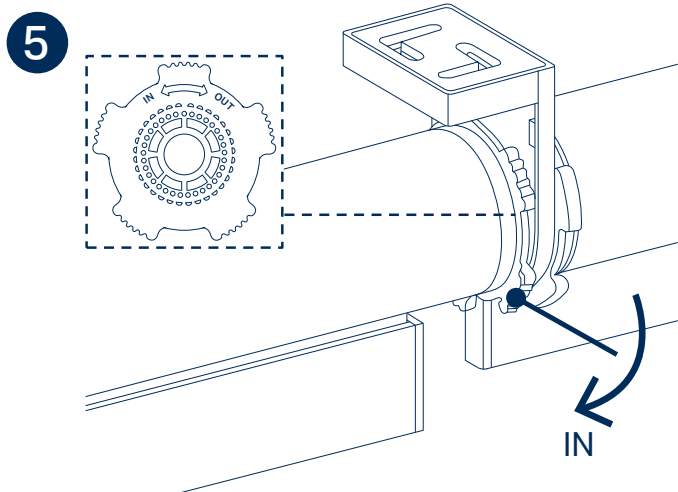
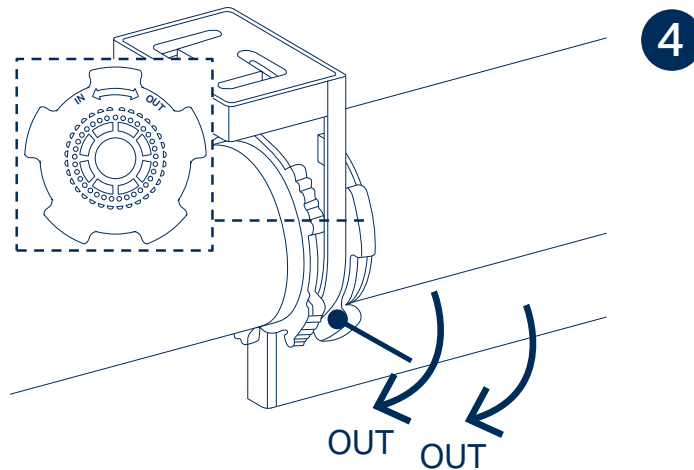
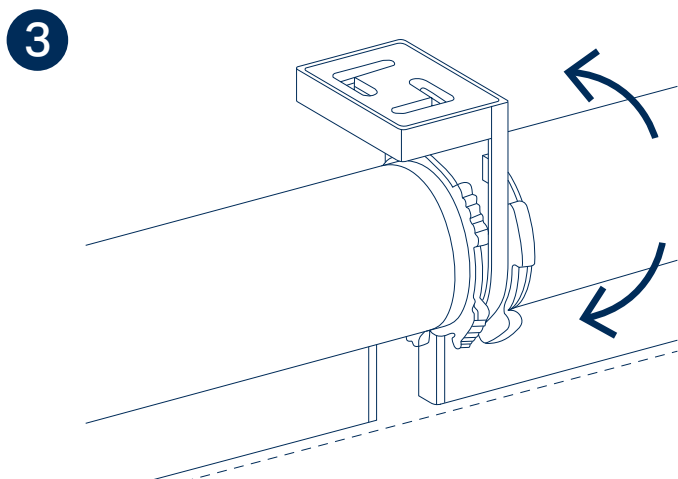
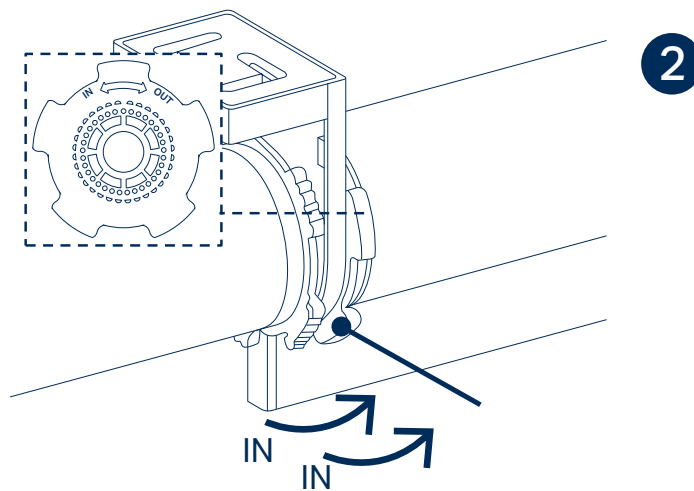
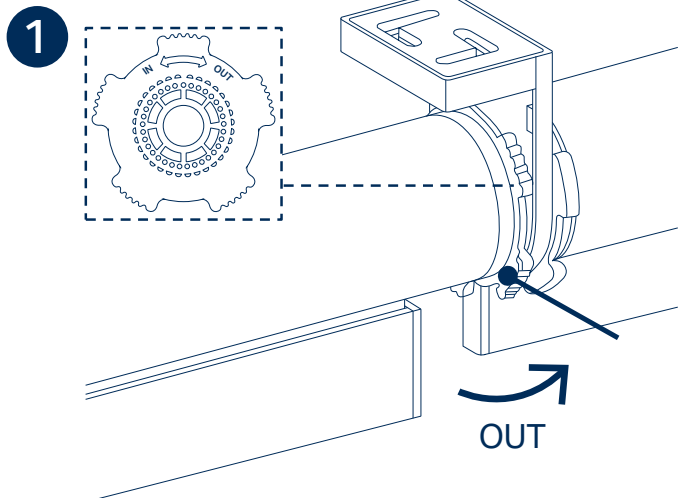
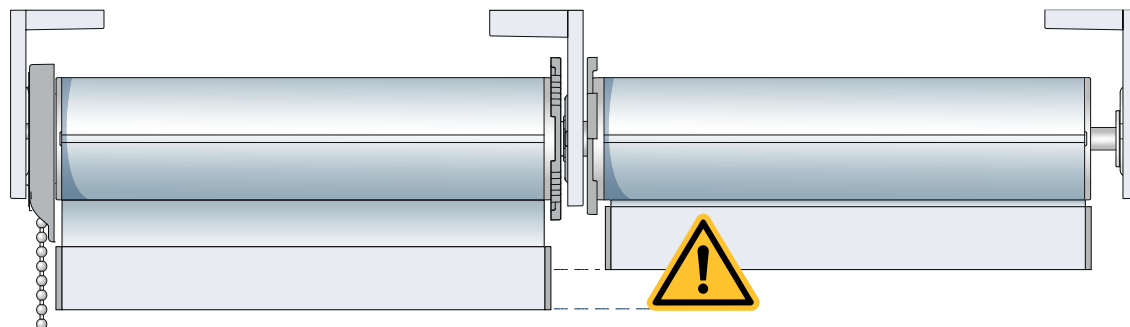




7.1.62

# Sidewinder 8243

ALLINEAMENTO DEI FONDALI - BOTTOM BARS ALIGNMENT - ALINEAMIENTO CONTRAPESOS - ALINHAMENTO DO CONTRAPESO - ALIGNEMENT DES BARRES DE LESTAGE - BESCHWERUNGSPROFIL-AUSRICHTUNG - GELIJKSTELLING VAN DE ONDERLATTEN - РАСПОЛОЖЕНИЕ УТЯЖИЛИТЕЛЕЙ ПО ПРЯМОЙ ЛИНИИ

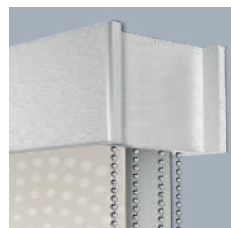
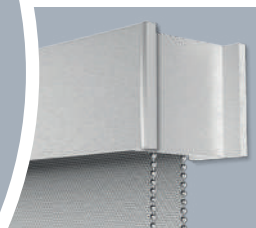




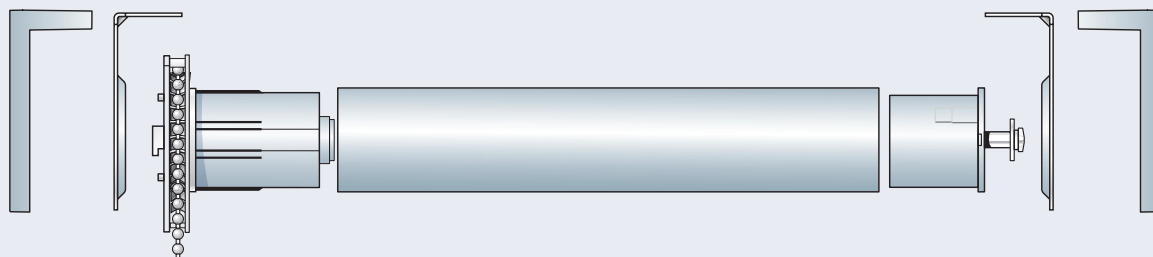


7.1.64

# Sidewinder 8277



8277 Ø49



**CARATTERISTICHE TECNICHE - SPECIFICATIONS  
CARACTERÍSTICAS - CARACTERÍSTICAS - CARACTÉRISTIQUES  
EIGENSCHAFTEN - KARAKTERISTIEKEN - ХАРАКТЕРИСТИКИ**

**TENDA A RULLO - AZIONAMENTO A CATENELLA**

**Tipo di applicazione:**

- Verticale

**Ambiente di applicazione:**

- Interno

**Tipo di tessuto:**

- Filtrante
- Dim Out
- Oscurante

**Testate laterali:**

- In acciaio con carter estetico in termoplastico

**Rullo di avvolgimento:**

- Ø49-60 mm in alluminio estruso 6060 T60 UNI 8278 con ogiva per agevolare l'inserimento e il rimontaggio del telo

**Guide laterali:**

- In acciaio inox AISI 316 Ø 4 mm

**Fondale:**

- A goccia in alluminio estruso 6060 T60 UNI 8278 e corredato di tappi laterali in materiale termoplastico con occhioli per scorrimento della guida
- Rettangolare in alluminio estruso 6060 T60 UNI 8278 e corredato di tappi laterali in materiale termoplastico

**Colore:**

- Bianco RAL 9016 lucido
- Nero RAL 9005 lucido
- Argento anodizzato
- Cromato
- Bronzo

Altri colori a richiesta

**Comando:**

- A catenella diretta
- A catenella demoltiplicata - rapporto 1:4

**Fissaggio superiore:**

- A soffitto/parete con staffe in acciaio
- A soffitto/parete con staffe in alluminio estruso 6060 T60 UNI 8278
- A soffitto/parete con mensole in acciaio e carter estetici in termoplastico

**Dimensioni:**

- Con tubo avvolgitore Ø 49 mm in alluminio 6060 T60 UNI 8278 Max L 400 x H 440 cm
- Con tubo avvolgitore Ø 60 mm in alluminio 6060 T60 UNI 8278 Max L 400 x H 440 cm

**Optional:**

- Profilo portarullo in alluminio

**ROLLER BLIND - OPERATED BY CHAIN**

**Applications:**

- Vertical

**Ambience:**

- Interior

**Fabrics:**

- Filtering
- Dim Out
- Black-out

**Brackets:**

- Steel brackets with aesthetical thermoplastic covers

**Winding Tube:**

- Ø49-60 mm T6060 T6 UNI 8278 aluminium tube with insert to facilitate the maintenance of the fabric

**Lateral side guides:**

- 24. Inox steel AISI 316 cable Ø4 mm

**Bottom Bar:**

- 6060 T60 UNI 8278 extruded aluminium drop shape with thermoplastic endcap with eyelets for sideguides
- 6060 T60 UNI 8278 extruded aluminium rectangular shape with thermoplastic endcap

**Colours:**

- RAL 9016 white polished
- RAL 9005 black polished
- Silver anodized
- Chrome
- Bronze

Available on request

**Operating:**

- Direct gear chain
- Geared Down chain - ratio 1:4

**Upper fixing:**

- Steel wall/ceiling brackets
- Die-cast aluminium wall/ceiling brackets
- Steel ceiling/wall brackets and aesthetical thermoplastic covers

**Suggested dimensions:**

- With aluminium winding tube 6060 T60 UNI 8278 Ø49 mm Max L 400 x H 440 cm
- With aluminium winding tube 6060 T60 UNI 8278 Ø60 mm Max L 400 x H 440 cm

**Optional:**

- Aluminum roller holder profile

**CORTINA ENROLLABLE - ACCIONAMENTO PARA CADEIA**

**Uso:**

- Vertical

**Ambiente:**

- Interior

**Tejidos:**

- Reflectante
- Filtrante
- Oscuriente

**Cabezales:**

- En acero con tapa estética termoplástica

**Tubo de enrolamento:**

- Ø49-60 mm en aleación de aluminio 6060 T60 UNI 8278 con eje para facilitar el mantenimiento del tejido

**Gujas laterales:**

- Cable de acero inox AISI 316 Ø 4 mm

**Contrapeso:**

- En forma de gota con tapones termoplásticos en aluminio extruido 6060 T60 UNI 8278 con tapones termoplástico

y ojos para cables laterales

- En forma rectangular en aleación de aluminio 6060 T60 UNI 8278 con tapones en termoplástico

**Colores:**

- Blanco RAL 9016 brillante
- Negro RAL 9005 brillante
- Plata
- Cromado
- Bronce

Otros colores bajo petición

**Mando:**

- Cadena directa
- Cadena desmultiplicada - rapporto 1:4

**Top fijación:**

- Techo/pared con soportes en acero
- Techo/pared con soportes en aluminio 6060 T60 UNI 8278
- Techo/pared con mensulas en acero y tapa estética termoplástica

**Rendimiento:**

- Tubo de enrolamento aluminio Ø49 mm Max L 400 x H 440 cm
- Tubo de enrolamento aluminio Ø60 mm Max L 400 x H 440 cm

**Optional:**

- Perfil portarrollos en aluminio

**CORTINAS DE ROLO - ACCIONAMENTO PARA CADEIA**

**Uso:**

- Vertical

**Ambientes:**

- Interior

**Tecidos:**

- Reflexivo
- Filtrante
- Oscurecedor

**Soportes laterais:**

- Em aço com tapa estética termoplástica

**Tubo de enrolamento:**

- Ø49-60 mm en liga de aluminio 6060 T60 UNI 8278 com eixe para facilitar o mantenimiento do tecido

**Guias laterais:**

- Cabo de aço inox AISI 316 Ø4 mm

**Contrapeso:**

- Em forma de gota com tapas termoplásticas em aluminio extruido 6060 T60 UNI 8278 com tapas termoplásticas e orificios para cabos laterais
- Em forma rectangular em liga de aluminio 6060 T60 UNI 8278 com tapas termoplásticos

**Cores:**

- Branco RAL 9016 polido
- Preta RAL 9005 polido
- Prata
- Cromado
- Bronce

Outras cores a pedido

**Mando:**

- Cadeia directa



7.1.66

# Sidewinder 8277

- Cadeia desmultiplicada - relação 1:4

**Topo fixação:**

- Teto/parede com soportes de aço
- Teto/parede com soportes de alumínio 6060 T60 UNI 8278
- Teto/parede com soportes de aço com tapa estética termoplástica

**Rendimento:**

- Tubo de enrolamento de alumínio ø49 Max L 400 x H 440 cm
- Tubo de enrolamento de alumínio ø60 Max L 400 x H 440 cm

**Opcional:**

- Perfil porta rolante em alumínio

**STORE A ROLEAU ACTIONEE PAR CHAINETTE****Utilisation:**

- Vertical

**Environnement:**

- Intérieur

**Tissus:**

- Filtrant
- Dim Out
- Obscurcissant

**Supports lateraux:**

- En acier avec carter esthétique thermoplastique

**Tube enrouleur:**

- Ø49-60 mm en aluminium extrudé 6060 T60 UNI 8278 avec ancrages pour faciliter l'insertion et le remplacement de la toile

**Guides latéraux:**

- En acier inox AISI 316 ø4 mm

**Barre de lestage:**

- Drop forme en aluminium extrudé 6060 T60 UNI 8278 équipé de capuchons latéraux en matière thermoplastique avec oeil pour faire glisser le câble
- Rectangulaire en aluminium extrudé 6060 T60 UNI 8278 équipé de capuchons latéraux en matière thermoplastique

**Couleurs:**

- Blanc RAL 9016 brillant
- Noir RAL 9005 brillant
- Argent anodisé
- Chrome
- Bronze

Autres couleurs sur demande

**Drive:**

- Chainette directe
- Chainette démultipliée - rapport 1:4

**Fixation supérieure:**

- Plafond/mur avec supports en acier
- Plafond/mur avec supports en aluminium 6060 T60 UNI 8278
- Plafond/mur avec supports en acier inoxydable AISI 316 avec carter esthétique thermoplastique

**Taille maximale:**

- Avec tube ø 49 en aluminium 6060 T60 UNI 8278 Max L 400 x H 440 cm
- Avec tube ø 60 en aluminium 6060 T60 UNI 8278 Max L 400 x H 440 cm

**Optional:**

- Profil porte-rouleau en aluminium

**ROLLOS BEDIENUNG MIT KETTE****Anwendung:**

- Vertikal

**Anwendungsumgebung:**

- Innenliegend

**Stoffe:**

- Halbtransparent
- Verdunkelnd

- Außenbereich

**Seitliche Träger:**

- In Stahl mit Thermoplast Abdeckung

**Rollo Welle:**

- Ø 49-60 mm in extrudiertes Aluminium 6060 T60 UNI 8278 mit Nut zum einfachen einsetzen und ersetzen des Behanges

**Pendelsicherungen:**

- In Edelstahl AISI 316 ø4 mm

**Beschwerung:**

- Extruiertes Aluminium Tropfenform 6060 T60 UNI 8278 mit thermoplast Enddeckel mit Öse für Pendelsicherung
- Extruiertes Aluminium rechteckige Form 6060 T60 UNI mit thermoplast Enddeckel

**Farbe:**

- Weiß RAL 9016 poliert;
- Schwarz RAL 9005 poliert
- Silber eloxiert
- Chrome
- Bronze
- Andere Farben auf Anfrage

**Bedienung:**

- Direkt Getriebe Kette • Untersetztes Getriebe Kette - Verhältnis 1:4

**Obere Befestigung:**

- Stahl Träger Decke/Wand Montage
- Druckguss Aluminium 6060 T60 UNI 8278
- Edelstahl Träger und ästhetische thermoplast Abdeckungen Decke/Wand Montage

**Abmessungen:**

- Mit Rohrwelle ø49 mm in Aluminium 6060 T60 UNI 8278 Max L 400 x H 440 cm
- Mit Rohrwelle ø60 mm in Aluminium 6060 T60 UNI 8278 Max L 400 x H 440 cm

**Extra:**

- Aluminium-Rollenhalter profil

**ROLGORDIJN BEDIEND MET KETTING****Gebruik:**

- Verticaal

**Omgeving:**

- Binnen
- Filterend
- Dim Out
- Verduisterend

**Laterale eindreksels (Laterale steunen):**

- In staal met esthetische thermoplastic carter

**Oprolbuis:**

- Ø49-60 mm in geëxtrudeerd aluminium 6060 T60 UNI 8278 met verankering ter vergemakkelijking van het onderhoud van het geïnstalleerd systeem

**Zijgeleidingen:**

- In staal inox AISI 316 ø4 mm

**Onderlat:**

- Druppelvorm in geëxtrudeerd aluminium 6060 T60 UNI 8278 met eindkappen in thermoplastic met oog voor kabelgeleiding
- Rechthoekig in geëxtrudeerd aluminium 6060 T60 UNI 8278 met eindkappen in thermoplastic

**Kleuren:**

- Wit RAL 9016 gepolijst
- Wart RAL 9005 gepolijst
- Geanodiseerd aluminium
- Chrom
- Brons

Andere kleuren op aanvraag

**Bediening:**

- Kettingbediening direct
- Kettingbediening met reductie - rapport 1:4

**Bevestiging bovenkant (Bevestiging boven):**

- Plafond / muur met steunen in staal
- Plafond / muur met steunen in aluminium 6060 T60 UNI 8278
- Plafond / muur met steunen in roestvrij staal AISI 316 met esthetische thermoplastische carter

**Maximale afmeting:**

- Met buis ø49 in aluminium 6060 T60 UNI 8278 Max L 400 x H 440 cm
- Met buis ø60 in aluminium 6060 T60 UNI 8278 Max L 400 x H 440 cm

**Optioneel:**

- Aluminium rolhouder

**РУЛОННАЯ ШТОРА С ПРИВЕДЕНИЕМ В ДЕЙСТВИЕ ПРИ ПОМОЩИ ЦЕПОЧКИ****Установка:**

- Вертикальная

**Помещения:**

- Внутренние

**Вид ткани:**

- Фильтрующий
- «Димаут»
- Затемняющий

**Боковые крепления:**

- из стали с декоративным картером из термопластика

**Наматывающая труба:**

- Ø 49-60 мм из экструдированного алюминиевого сплава 6060 T60 UNI 8278 с пазом для облегчения вставки ткани

**Боковые направляющие:**

- из нержавеющей стали AISI 316 ø4 мм

**Утяжелитель:**

- в форме капли из экструдированного алюминиевого сплава 6060 T60 UNI 8278 с боковыми заглушками из термопластика и с отверстиями для скольжения направляющих
- прямоугольный из экструдированного алюминиевого сплава 6060 T60 UNI 8278 с боковыми заглушками из термопластика

**Цвет:**

- RAL 9016 полированный
- черный цвет RAL 9005 полированный
- Анодированный серебряный

- Хром
- Бронзовый

другие цвета — по запросу

**Управление:**

- цепочкой с прямой передачей
- демультитплицированной цепочкой - отношение 1:4

**Верхнее фиксирование:**

- к потолку/к стене скобами из стали
- к потолку/к стене скобами из литого-прессованного алюминиевой трубе 6060 T60 UNI 8278
- к потолку/к стене кронштейнами из стали и с декоративным картером из термопластика

**Максимальные размеры:**

- при наматывающей алюминиевой трубе 6060 T60 UNI 8278 ø49 Ш 400 x В 440 см
- при наматывающей алюминиевой трубе 6060 T60 UNI 8278 ø60 Ш 400 x В 440 см

**Опция:**

- Поддерживающий профиль из алюминия

# Sidewinder 8277



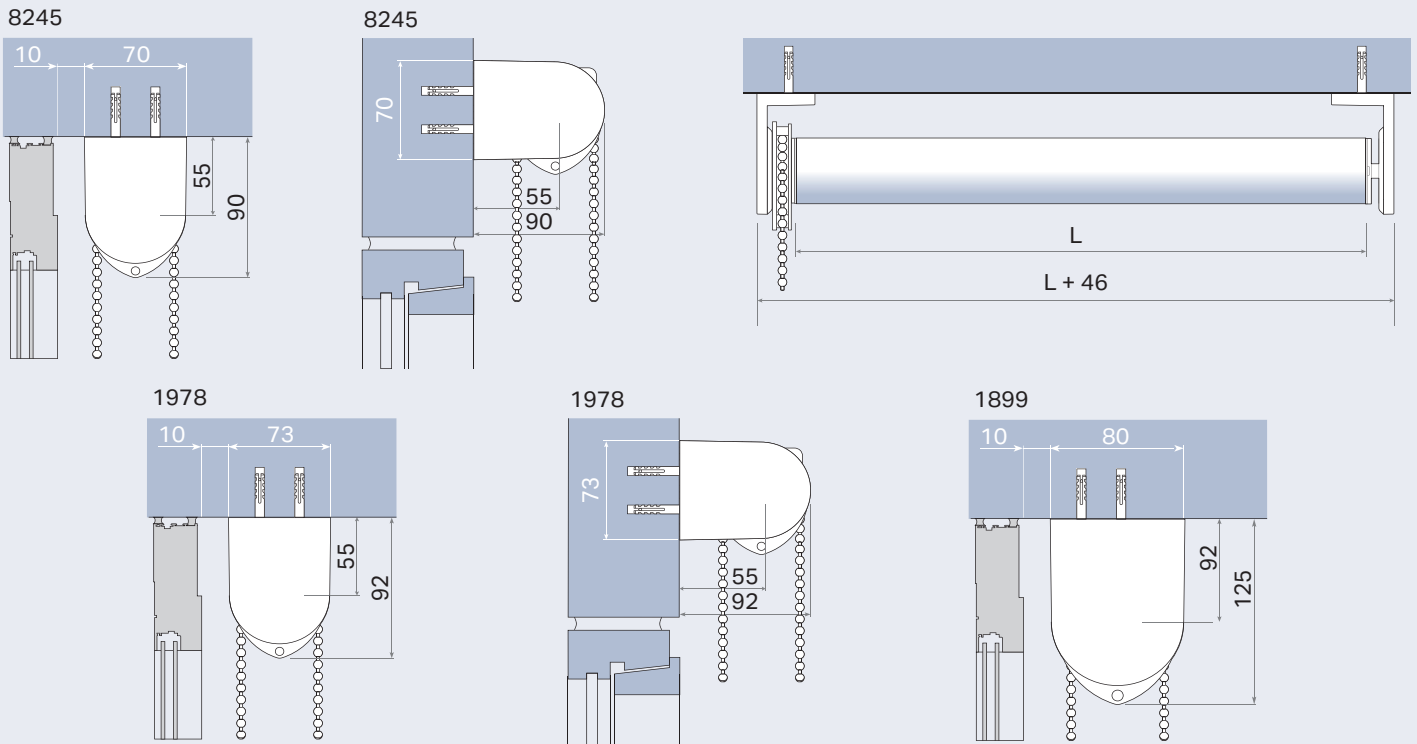
7.1.67



PESO RACCOMANDATO - RECOMMENDED WEIGHT - PESO RECOMENDADO - PESO RECOMENDADO - POIDS RECOMMANDÉ - AUFROLLGEWICHT - VEERBELASTING - РЕКОМЕНДОВАННЫЙ ВЕС

H \ L	80	100	120	140	160	180	200	220	240	260	280	300	320	340	360	380	400
100	500 g	500 g	500 g	500 g	500 g	500 g	500 g	500 g	500 g	500 g	500 g	500 g	500 g	500 g	500 g	500 g	150 g
120	500 g	500 g	500 g	500 g	500 g	500 g	500 g	500 g	500 g	500 g	500 g	500 g	500 g	500 g	500 g	500 g	150 g
140	500 g	500 g	500 g	500 g	500 g	500 g	500 g	500 g	500 g	500 g	500 g	500 g	500 g	500 g	500 g	330 g	150 g
160	500 g	500 g	500 g	500 g	500 g	500 g	500 g	500 g	500 g	500 g	500 g	500 g	500 g	500 g	500 g	330 g	150 g
180	500 g	500 g	500 g	500 g	500 g	500 g	500 g	500 g	500 g	500 g	500 g	500 g	500 g	500 g	500 g	330 g	150 g
200	500 g	500 g	500 g	500 g	500 g	500 g	500 g	500 g	500 g	500 g	500 g	500 g	500 g	500 g	500 g	330 g	150 g
240	500 g	500 g	500 g	500 g	500 g	500 g	500 g	500 g	500 g	500 g	500 g	500 g	500 g	500 g	500 g	330 g	150 g
280	500 g	500 g	500 g	500 g	500 g	500 g	500 g	500 g	500 g	500 g	500 g	500 g	500 g	330 g	330 g	150 g	150 g
320	500 g	500 g	500 g	500 g	500 g	500 g	500 g	500 g	500 g	500 g	500 g	500 g	330 g	330 g	330 g	150 g	
360	500 g	500 g	500 g	500 g	500 g	500 g	500 g	500 g	500 g	500 g	500 g	330 g	330 g	330 g	330 g	150 g	
400	500 g	500 g	500 g	500 g	500 g	500 g	500 g	500 g	500 g	500 g	500 g	330 g	330 g	330 g	330 g	150 g	
440	500 g	500 g	500 g	500 g	500 g	500 g	500 g	500 g	500 g	500 g	500 g	330 g	330 g	330 g	150 g	150 g	

INSTALLAZIONE - INSTALLATION - INSTALACIÓN - INSTALAÇÃO - INSTALLATION - INSTALLATION - INSTALLATIE - УСТАНОВКА



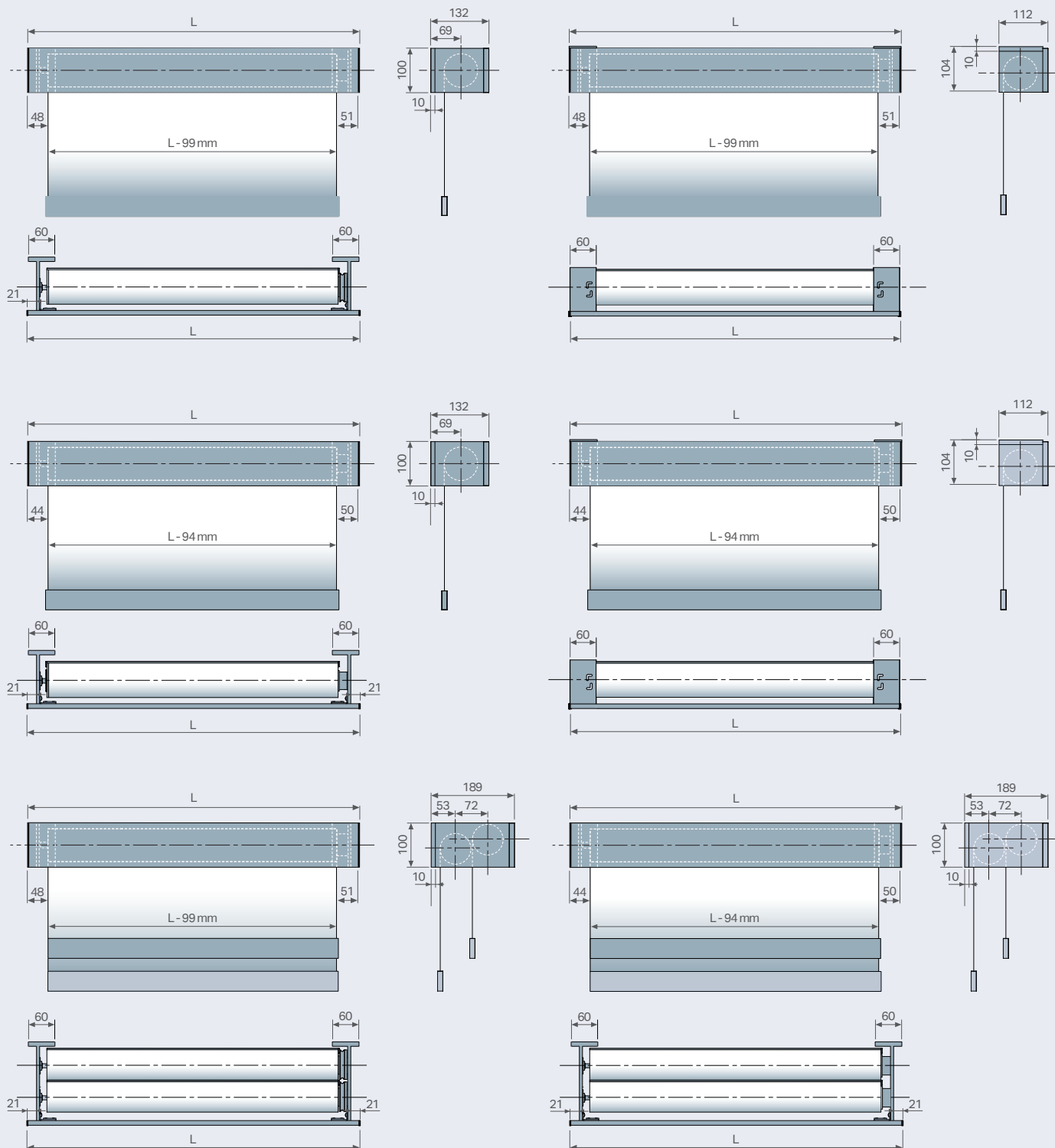


7.1.68

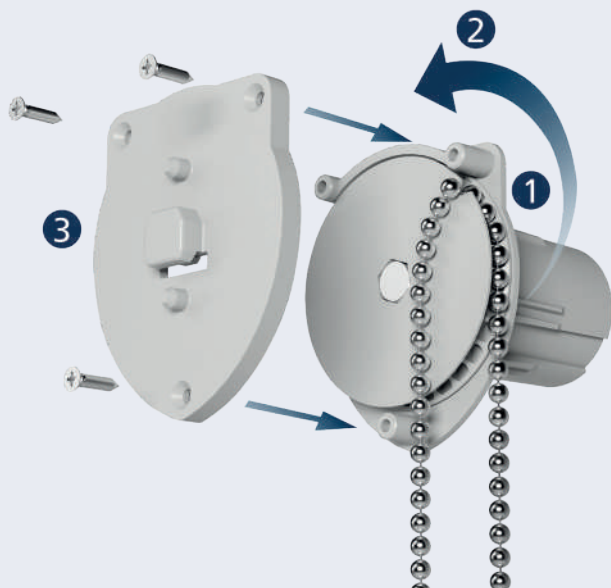
# Sidewinder 8277

INSTALLAZIONE - INSTALLATION - INSTALACIÓN - INSTALAÇÃO - INSTALLATION - INSTALLATION - INSTALLATIE - УСТАНОВКА

## ECLISSE V3



## INSERIMENTO CATENELLA - CHAIN INSERTION - INSERCIÓN CADENA - INSERIR A CORRENTE - METTRE LA CHAÎNE - EINSETZEN DER KETTE KETING AANBRENGEN - УСТАНОВКА ЦЕПОЧКИ



1) Inserire la catenella tra carter e ruota. 2) Far girare la ruota. 3) Montare il coperchio e avvitare

1) Insert the chain between the casing and the wheel. 2) Turn the wheel. 3) Fit the cover and screw it in place

1) Insertar la cadena entre cárter y rueda. 2) Hacer girar la rueda. 3) Montar la tapa y enroscar

1) Inserir a corrente entre a cobertura de revestimento e a roda 2) Fazer a roda girar. 3) Montar a tampa e atarraxar.

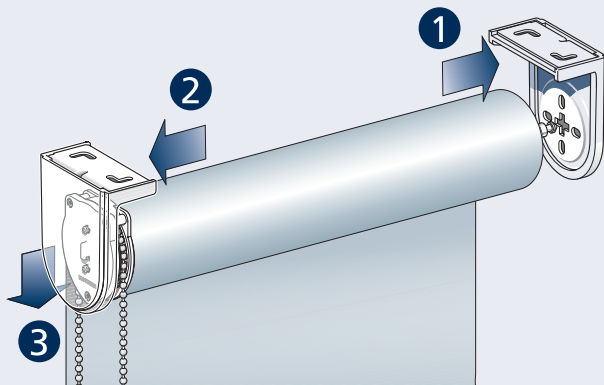
1) Introduire la chaînette entre carter et roue. 2) Faire tourner la roue. 3) Monter le couvercle et visser

1) Kette zwischen Gehäuse und Rolle einsetzen. 2) Rolle drehen. 3) Deckel aufsetzen und anschrauben

1) Breng het kettinkje tussen beschermkap en wiel aan. 2) Laat het wiel draaien. 3) Monteer het deksel en schroef het vast

1) Вставьте цепочку между картером и колесом. 2) поверните колесо. 3) вставьте крышку и прикрутите ее винтами

## INSERIMENTO E RIMOZIONE DEL RULLO - ROLLER INSERTION AND REMOVAL - INTRODUCCIÓN Y EXTRACCIÓN DEL RODILLO - INTRODUÇÃO E REMOÇÃO DO ROLO - POSE ET ENLÈVEMENT DU ROULEAU - EINSETZEN UND ENTFERNEN DES ROLLOS - PLAATSEN EN AFNEMEN VAN DE ROL - УСТАНОВКА И СЪЯТИЕ РУЛОНА



1) Introdurre perno in acciaio e comprimere contro il supporto 2) Agganciare il gruppo comando al supporto. Verificare che il perno e la frizione siano correttamente agganciati. 3) Azionare il rullo agendo sulla catenella

1) Insert the steel pin and press it up against the bracket. 2) Hook up the control unit to the bracket. make sure the pin and the clutch are correctly engaged. 3) Turn the roller by pulling the chain

1) Introducir el eje de acero y comprimir contra el soporte. 2) Enganchar la unidad de mando al soporte. verificar que el eje y el embrague queden correctamente enganchados. 3) Accionar el rodillo mediante la cadena

1) Introduzir o perno de aço e comprimi-lo contra o suporte 2) Prender o grupo de comando no suporte. Verificar se o perno e a embraiagem estão bem engatados. 3) Accionar o rolo manobrando a corrente

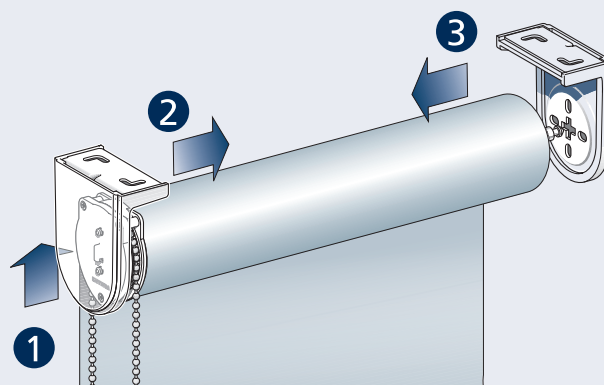
1) Introduire le pivot en acier et comprimer contre le support. 2) Accrocher le groupe de commande au support. Vérifier que le pivot et l'embrayage soient correctement accrochés. 3) Actionner le rouleau en agissant sur la chaînette.

1) Stahlbolzen einführen und gegen die Halterung drücken. 2) Steuereinheit an der Halterung anbringen. Sichere Befestigung des Bolzens und der Kupplung überprüfen. 3) Rohrwelle mittels des Kettenzuges betätigen.

1) Breng de stalen pen in en druk hem tegen de steun. 2) Koppel de bedieningsgroep aan de steun vast. Controleer of de pen en de frictie correct zijn vastgekoppeld. 3) Bedien de rol met behulp van het kettinkje

1) Вставить стальной стержень и надавить на него в направлении кронштейна.

2) Присоединить управляющее устройство к кронштейну. Убедиться, что стержень и фрикционное устройство правильно соединены. 3) Провернуть рулон с помощью цепочки



Arrotolare la tenda agendo sulla catenella. 1) Sollevare il rullo lato frizione. 2) Estrarre gli agganci della frizione dal supporto. 3) Estrarre il perno in acciaio dal supporto del lato opposto

Roll up the blind by pulling the chain. 1) Lift up the clutch side of the roller. 2) Remove the clips that hold the clutch to the bracket. 3) Remove the steel pin from the racket on the other side

Enrollar la cortina mediante la cadena. 1) Elevar el rodillo lado embrague. 2) Extraer los enganches del embrague desde el soporte. 3) Extraer el eje de acero desde el soporte del lado opuesto

Enrolar a cortina manobrando a corrente. 1) Levantar o rolo do lado da embraiagem. 2) Tirar os engates da embraiagem do suporte. 3) Extrair o perno de aço do suporte, do lado oposto

Monter le rolo à l'aide de la chaînette. 1) Remonter la poulie à chaîne. 2) Enlever le clip qui relie la poulie au support. 3) Enlever l'axe du support de l'autre côté

Rollo mittels des Kettenzuges aufrollen. 1) Rolle kupplungsseitig anheben. 2) Befestigungen der Kupplung aus der Halterung ziehen. 3) Stahlbolzen aus der Halterung auf der gegenüberliegenden Seite ziehen

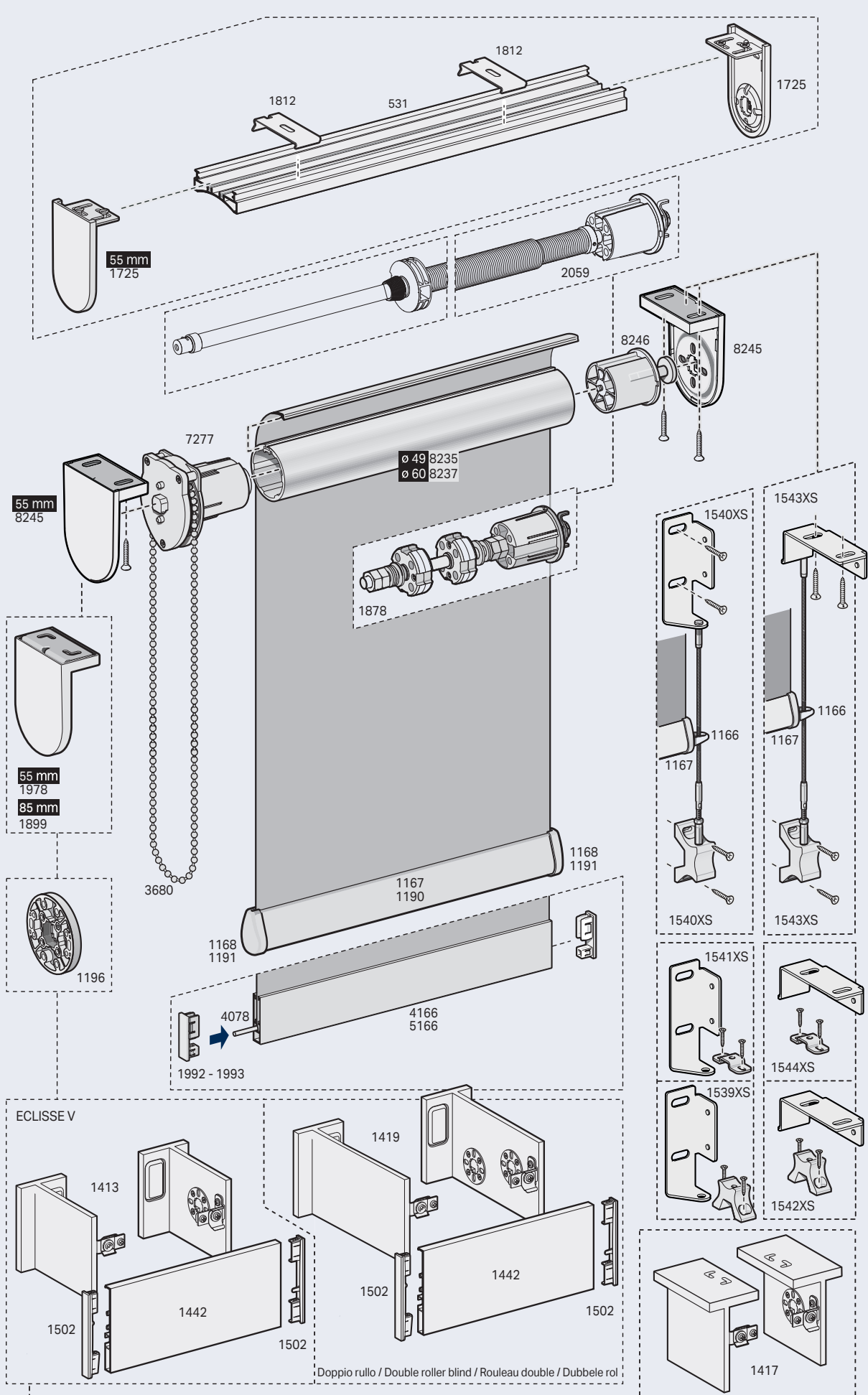
Trek het rolgordijn omhoog met de ketting. 1) Hef het kettinghuis op. 2) Neem de clip af die het kettinghuis met de steun verbindt. 3) Verwijder de stift uit de steun aan de andere kant

Свернуть штору, вращая рулон с помощью цепочки. 1) приподнять рулон со стороны фрикционного устройства. 2) вытащить крючки фрикционного устройства из кронштейна. 3) вытащить стальной стержень из кронштейна с противоположной



7.1.70

# Sidewinder 8277

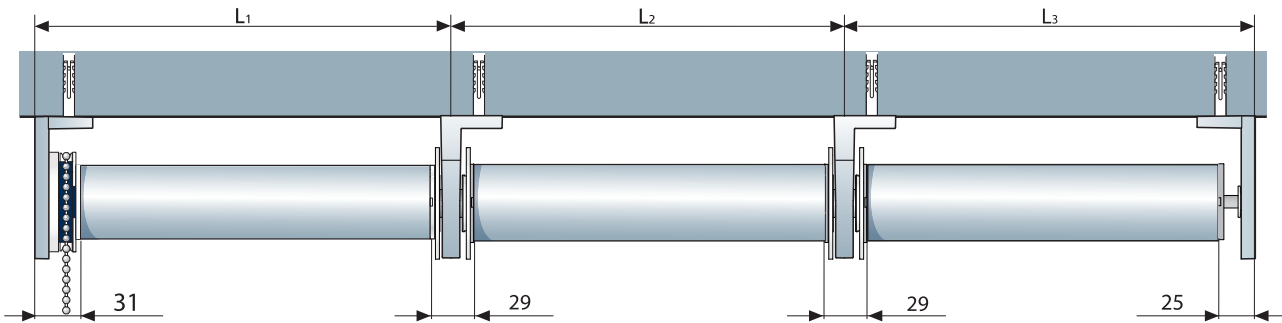


# Sidewinder 8277

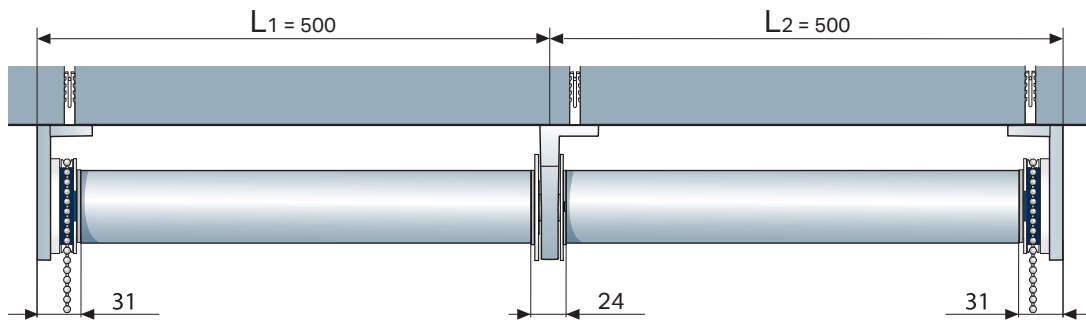


7.1.71

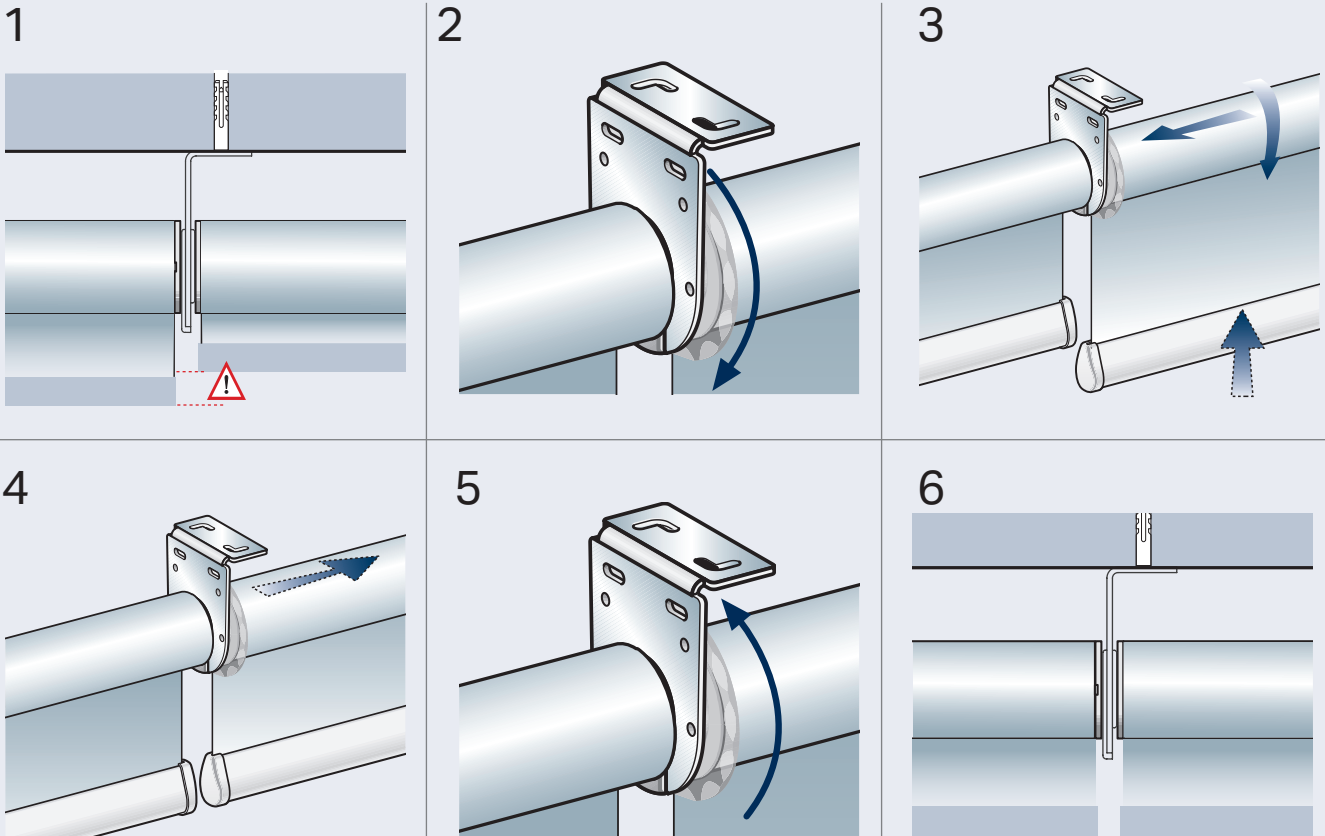
TENDE IN PARALLELO CON COMANDO UNICO - LINKED BLINDS OPERATED SIMULTANEOUSLY - CORTINAS EN PARALELO MANDO UNICO - INSTALAÇÃO EM PARALELO - STORES EN PARALLELE AVEC UNE COMMANDE EN COMMUNE - ROLLOS IN PARALLELANORDNUNG - GORDIJNEN IN PARALLEL AANGESLOTEN MET EEN GEMEENSCHAPPELIJKE BEDIENING - ПАРАЛЛЕЛЬНАЯ УСТАНОВКА



TENDE IN PARALLELO - LINKED BLINDS OPERATED INDEPENDENTLY - UTILIZACIÓN EN PARALELO - INSTALAÇÃO EM PARALELO COM SISTEMAS INDEPENDENTES - STORES EN PARALLELE - UNABHÄNGIGE ROLLOS IN PARALLELANORDNUNG - PARALLELE INSTALLATIE - ПАРАЛЛЕЛЬНАЯ УСТАНОВКА НЕЗАВИСИМЫХ РУЛЛНЫХ ШТОП



ALLINEAMENTO DEI FONDALI - BOTTOM BARS ALIGNMENT - ALINEAMIENTO CONTRAPESOS - ALINHAMENTO DO CONTRAPESO - ALIGNEMENT DES BARRES DE LESTAGE - BESCHWERUNGSPROFIL-AUSRICHTUNG - GELIJKSTELLING VAN DE ONDERLATTEN - РАСПОЛОЖЕНИЕ УТЯЖИЛИТЕЛЕЙ ПО ПРЯМОЙ ЛИНИИ





7.1.72

# Sidewinder 8277

