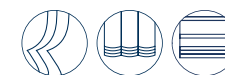


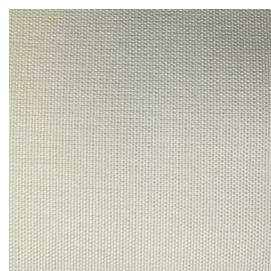
*MASTER 202 F.R.*



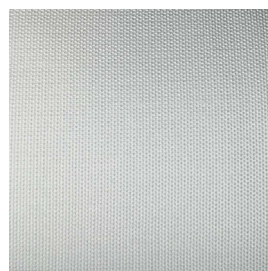
**3202/02**



**3202/04**



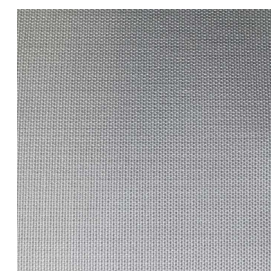
**3202/05**



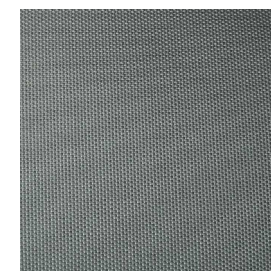
**3202/06**



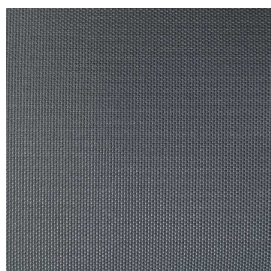
**3202/66**



**3202/70**



**3202/72**



**3202/82**



Ref.	 cm	 g/m <sup>2</sup>						Categoria Prezzo	Aspetto
3202/02	340	265	60% PL F.R. - 40% PL	Class 1(I)	No	Verticale - soffitto/ pavimento	Filtrante	C	Unito
3202/04	340	265	60% PL F.R. - 40% PL	Class 1(I)	No	Verticale - soffitto/ pavimento	Filtrante	C	Unito
3202/05	340	265	60% PL F.R. - 40% PL	Class 1(I)	No	Verticale - soffitto/ pavimento	Filtrante	C	Unito
3202/06	340	265	60% PL F.R. - 40% PL	Class 1(I)	No	Verticale - soffitto/ pavimento	Filtrante	C	Unito
3202/66	340	265	60% PL F.R. - 40% PL	Class 1(I)	No	Verticale - soffitto/ pavimento	Filtrante	C	Unito
3202/70	340	265	60% PL F.R. - 40% PL	Class 1(I)	No	Verticale - soffitto/ pavimento	Filtrante	C	Unito
3202/72	340	265	60% PL F.R. - 40% PL	Class 1(I)	No	Verticale - soffitto/ pavimento	Filtrante	C	Unito
3202/82	340	265	60% PL F.R. - 40% PL	Class 1(I)	No	Verticale - soffitto/ pavimento	Filtrante	C	Unito

Tutti i coefficienti potrebbero avere una tolleranza di +/- 5%  
 Attenzione: La tonalità dei colori può variare leggermente da lotto a lotto

ATELIER  
1963  
TESSUTI & SARTORIA



Larghezza



Ignifugo



Trasparenza



Piombato



Peso



Composizione



Imbottito



Cimosa

**MANUTENZIONE**

LAVARE IN ACQUA A 30°MAX, NO CANDEGGIO,  
 NO TAMBURO, FERRO A 1, SÌ A SECCO, STENDE-  
 RE APPESO. RITIRO AL PRIMO LAVAGGIO 0-2%.  
 PER DATI SPECIFICI CONSULTARE LA SCHEDA  
 PRODOTTO INDIVIDUALE IN ATELIER.