

**MOTTURA**

SOLUZIONI ALLA LUCE DEL SOLE

TENDE A  
RULLO  
ROLLER BLINDS

# Tende a rullo

## Roller blinds



SLOW 1925 - 1928



SIDEWINDER 8220



SIDEWINDER 8236 - PLUS 2139



SIDEWINDER 8243



SIDEWINDER 8277



HANDLE 1765



HANDLE 1780

La tenda rullo è sia un **complemento d'arredo di design** attuale, che una soluzione per la **protezione solare**, ottimale sia per il residenziale che per gli ambienti per comunità e HO.RE.CA.

Molti sono i sistemi di azionamenti che vanno scelti in base alle caratteristiche ed alla destinazione dell'ambiente in cui vengono installate.

Le tende a rullo con azionamento a **molla decelerata** sono le più indicate per uso in ambiente residenziale in presenza di bambini perché garantiscono la sicurezza più assoluta.

Le tende a rullo con azionamento a **catenella** sono quelle più universali perché possono essere realizzate in piccole dimensioni per finestre e porta finestre o anche in grandi dimensioni in presenza di grandi vetrate quali complementi per il risparmio energetico.

Plus è la versione con comando brevettato a **doppio azionamento** che offre, allo stesso tempo, la praticità della catenella e la sofisticatezza della molla decelerata. Le tende ad **argano** sono le più indicate per la loro robustezza per ambienti pubblici come scuole, ospedali o comunità.

Le tende ad azionamento a **motore** sono le più sofisticate ed adatte in ogni ambiente e sono azionabili con telecomandi remoti, smartphone e inseribili in scenari home automation o soluzioni smart home.

Le tende motorizzate con azionamento a **batteria**, oggi disponibili anche per dimensioni medio grandi, sono particolarmente pratiche perché si possono installare senza alcun cablaggio.

La possibilità di **realizzare le più diverse dimensioni** fanno della tenda a rullo una scelta completa e versatile. Energy è la gamma di tende a rullo outdoor e indoor adatte anche a grandi superfici vetrate. Energy 473, il top di gamma, è indicato fino a 48 m<sup>2</sup> per singolo sistema ed è la soluzione ottimale per i più ambiziosi progetti di protezione solare. In esterno, i cavi d'acciaio laterali ed il meccanismo d'arresto proteggono il sistema dalle oscillazioni causate dal vento.





The roller blind is, at the same time, a **contemporary design detail** of furniture and a solution for optimal **sun protection** in case of residential and community environments.

There are many versions that might be chosen based according to the environment where they will be installed. Roller blinds with **decelerated spring** operation are the most suitable for residential environments in the presence of children as they guarantee the utmost safety.

**Chain driven** roller blinds are the most universal ones as they may be realized in small dimensions for windows and doors or, even in wide dimensions, as energy saving solution.

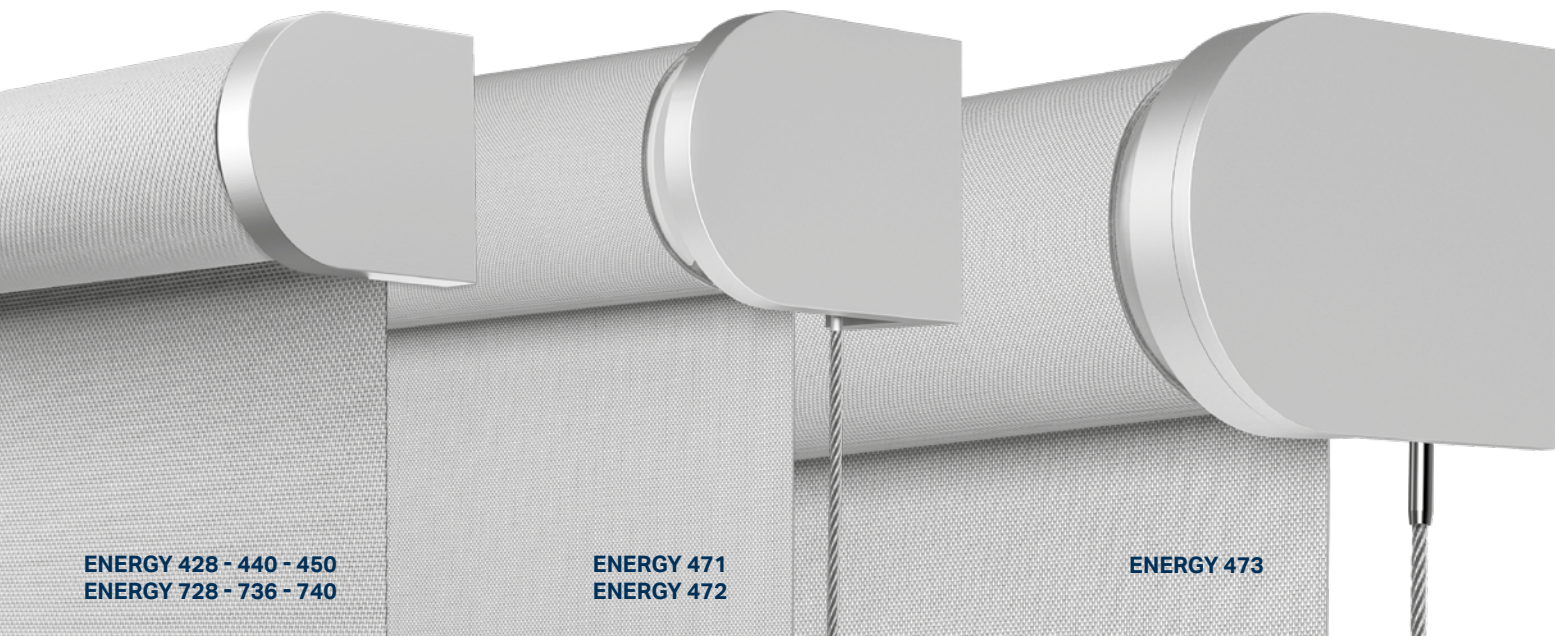
Plus is the patented **twin operated system** that offers the chain's comfort combined with a sophisticated decelerated spring. The blind is lowered by as a decelerated spring-operated roller blind, it can stop in any position and is raised by touching the chain.

The **cranck operating** roller blinds are the most suitable due to their strengthness for public environments as schools, hospitals or communities.

**Motorized blinds** are the most suitable sophisticated systems for any environment and can be operated with remote controls, smartphone or integrated into home automation and smart home solutions.

**Battery operated motorized** blinds, today available for medium large windows too, are very practical as they can be installed wireless.

The possibility of realizing **different wide dimensions** of roller blinds make themselves a complete and versatile choice. Energy is the range of outdoor and indoor roller blinds also suitable for large glazed surfaces. Energy 473, the top of the range, is recommended up to 48 m<sup>2</sup> with a single system. Energy 473 is the optimal solution for the most ambitious sun protection projects. In outdoors applications, the lateral steel cables and the stop mechanism protects the system from fluctuations caused by wind.



**ENERGY 428 - 440 - 450**  
**ENERGY 728 - 736 - 740**

**ENERGY 471**  
**ENERGY 472**

**ENERGY 473**

# I plus

1

## AZIONAMENTO A MOLLA DECELERATA

Slow è dotato di un sistema brevettato di decelerazione che permette di regolare la velocità di risalita della tenda. La nuova molla con freno oleodinamico consente una maggiore silenziosità e una risalita più morbida della tenda.

La versione ø 36 mm è dotata di un dispositivo anti-shock brevettato che interviene quando la velocità di risalita della tenda diventa eccessiva.

## DECELERATED SPRING VERSION

Slow is equipped with a deceleration system so that the rolling up speed of the blind can be regulated. The new spring with hydraulic brake allows for greater quietness and a smoother rise.

In the version ø 36 the deceleration system is equipped with a patented anti-shock device that is triggered in the event of incorrect spring pre-loading.



2

## AZIONAMENTO COMBINATO CATENA E MOLLA DECELERATA

Plus è la versione con comando brevettato a doppio azionamento che offre, la praticità della catenella e la sofisticatezza della molla decelerata. La discesa della tenda avviene con l'azionamento della catenella, la molla decelerata permette risalita automatica. La velocità di risalita è regolata da un sistema di decelerazione che genera un movimento della tenda rallentato e costante.

## COMBINED CHAIN-DECELERATED SPRING OPERATING

Plus is the patented twin operated system that offers the chain's comfort combined with a sophisticated decelerated spring. The blind is lowered by as a spring-operated clutch using the cord, it can stop in any position and is raised by touching the chain. The descent of the blind is controlled with the chain drive, the decelerated spring allows automatic rising. The rising speed is controlled by a decelerated system that generates a slow and regular movement.



3

## AZIONAMENTO A CATENA PER GRANDI DIMENSIONI

Sidewinder nella configurazione con azionamento a catena per grandi tende è dotato di un meccanismo demoltiplicato 1:4 all'interno del tubo avvolgitore che riduce lo sforzo dell'azionamento e permette la realizzazione di tende per grandi superfici. Sidewinder 8277 è un sistema per grandi tende (max. 400x440 cm) con azionamento demoltiplicato o diretto con molla di soccorso.

## CHAIN OPERATING SYSTEM FOR LARGE BLINDS

Sidewinder, in the chain operating version for heavy blinds, has a geared down drive 1:4 ratio; this device strongly reduces the effort to action heavy weight blinds. Sidewinder 8277 is made up for large blinds (max. 400x440 cm). It is available geared down or spring assisted chain operating.



4

## ENERGY: AZIONAMENTO A MOTORE

L'azionamento motorizzato, è il più sofisticato. Adatti ad ogni ambiente, Energy sono azionabili con telecomandi remoti, smartphone e inseribili in scenari home automation. Possono essere comande a pulsante, via radio con telecomando e ricevitore R.F. integrato o con comando simultaneo.

## ENERGY: MOTORIZED ROLER BLINDS

Motorized operation is the most sophisticated option. Suitable for any setting, Energy can be controlled via remote control, smartphone, and integrated into home automation systems. Control options include push-button operation, radio control via remote with an integrated RF receiver, or simultaneous control.



## QuickFix solution

**QuickFix** è la soluzione Mottura per installare una tenda a rullo sia con azionamento a catenella che a molla decelerata, direttamente su una finestra o una porta finestra senza forare il serramento, che sia esso in alluminio o pvc, mantenendo intatte le caratteristiche di isolamento e la garanzia del serramento.

L'installazione di un prodotto QuickFix si effettua in modo semplice e veloce:

- Pulizia della superficie con un prodotto specifico
- Applicazione del biadesivo invisibile
- Posizionamento della tenda
- Applicazione di una pressione di ca 1 kg/cm con il pollice o un rullo pressore.

**QuickFix** is the Mottura's solution for installing a roller shade, whether with a chain-operated or spring-assisted mechanism, directly on a window or french door without drilling into the frame, whether it is made of aluminum or PVC, while preserving the frame's insulation properties and warranty.

The installation of a QuickFix product is done quickly and easily:

- Surface cleaning with a specific cleaner
- Application of the double-sided adhesive
- Positioning of the blind
- Apply a pressure of about 1 kg/cm with the thumb or a pressure roller.



## Mensola doppia Twin

### Twin, the double bracket

#### MASSIMA VERSATILITÀ CON LA MENSOLA DOPPIA

La soluzione Twin permette l'installazione di due tende a rullo sulla stessa finestra, una con funzione filtrante e l'altra oscurante, offrendo il massimo controllo sulla luce e sulla privacy. Compatibile con azionamento a catenella, a molla, motorizzazione 230 Vac o con motore a batteria integrata Li-Ion, Twin si adatta a qualsiasi esigenza di comfort e design, garantendo un'estetica pulita e un'installazione ottimizzata.

Scopri il perfetto equilibrio tra funzionalità ed eleganza con la versatilità della mensola doppia Twin!

#### MAXIMUM VERSATILITY WITH THE DOUBLE BRACKET

The Twin solution allows the installation of two roller blinds on the same window, one filtering and the other blackout, for optimal light and privacy control.

Compatible with chain operation, spring operation, 230 Vac motorization, or integrated Li-Ion battery motor, Twin adapts to any comfort and design requirement, ensuring a clean aesthetic and optimized installation.

Discover the perfect balance of functionality and elegance with the versatility of the Twin double bracket!



## Smart home & automation

Oggi, vivere i propri ambienti in modo intelligente significa poter gestire luce, privacy e comfort con la massima semplicità.

Le tende motorizzate Mottura trasformano ogni spazio in un ambiente connesso, elegante e tecnologicamente evoluto, grazie a sistemi progettati per offrire movimenti fluidi, silenziosi e affidabili nel tempo.

Mottura adotta lo **standard Matter integrato** nei propri motori, il linguaggio universale della smart home moderna, garantendo la compatibilità con i principali ecosistemi come Apple Home, Google Home e Amazon Alexa. Con un semplice comando vocale, tramite smartphone, è possibile controllare le tende in modo intuitivo, anche da remoto.

Per i progetti più evoluti, l'integrazione con il **protocollo KNX** assicura invece massima affidabilità e gestione avanzata in hotel, uffici, grandi residenze e sistemi di building automation, permettendo il dialogo con illuminazione, climatizzazione, sensori meteo e sistemi di gestione dell'edificio.

Cuore del sistema è **M2Net 2.0**, il protocollo intelligente sviluppato da Mottura per mettere in comunicazione motori, sensori e dispositivi di controllo attraverso tecnologia radio bidirezionale e bus digitale.

Attraverso l'**app easyMoT**, l'utente può gestire in modo semplice e immediato tutte le funzioni del sistema direttamente dal proprio smartphone: dal controllo quotidiano delle tende fino alle impostazioni avanzate e alla gestione da remoto tramite cloud IoT. Le tecnologie Bluetooth e Wi-Fi completano l'esperienza, offrendo libertà di controllo, semplicità di installazione e accesso ai propri ambienti ovunque ci si trovi.

Scegliere Mottura significa scegliere una soluzione pensata per durare nel tempo, capace di adattarsi alle tecnologie presenti e future, trasformando la tenda in un elemento attivo di comfort, efficienza e benessere quotidiano.

Today, living in your home the smart way means being able to manage lighting, privacy, and comfort with the most simplicity.

Mottura motorized blinds transform any space into a connected, elegant, and technologically advanced environment, thanks to systems designed to offer smooth, silent, and reliable operation over time.

Mottura adopts the **Matter standard integrated** into its motors, the universal language of the modern smart home, ensuring compatibility with major ecosystems such as Apple Home, Google Home, and Amazon Alexa.

With a simple voice command via smartphone, you can control the blinds intuitively, even remotely.

For more advanced projects, integration with the **KNX protocol** ensures maximum reliability and advanced management in hotels, offices, large residences, and building automation systems, enabling communication with lighting, HVAC, weather sensors, and building management systems.

At the heart of the system is **M2Net 2.0**, the intelligent protocol developed by Mottura to connect motors, sensors, and control devices via two-way radio technology and a digital bus.

Through the **easyMoT app**, users can easily and instantly manage all system functions directly from their smartphone: from daily blind control to advanced settings and remote management via the IoT cloud. Bluetooth and Wi-Fi technologies complete the experience, offering freedom of control, ease of installation, and access to your spaces wherever you are.

Choosing Mottura means choosing a solution designed to last, capable of adapting to current and future technologies, transforming the blind into an active element of comfort, efficiency, and daily well-being.

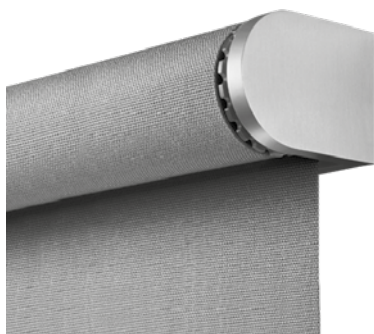


- SLOW 1925
- SIDEWINDER 8220
- ENERGY 428



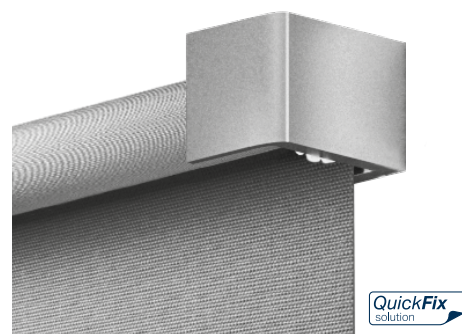
ART 1933 - 1935 - 1936

- SIDEWINDER 8220
- ENERGY 728



ART 1862 - 1863

- SLOW 1925
- SIDEWINDER 8220



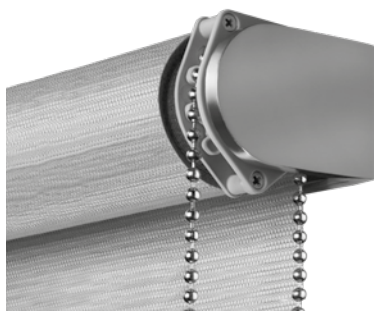
ART 1427

- SIDEWINDER 8236
- SIDEWINDER 8243
- PLUS 2139
- ENERGY 736 - 440



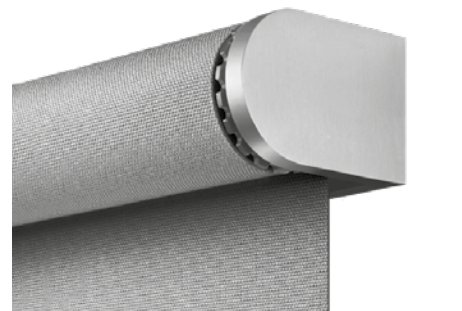
ART 1894 - 1895

- SIDEWINDER 8236
- SIDEWINDER 8243
- PLUS 2139



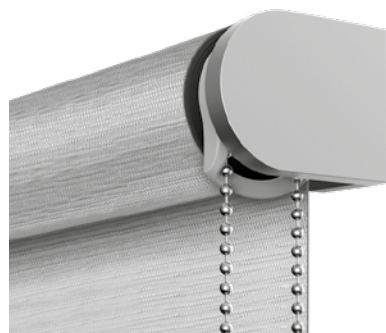
ART 1848 - 1850 - 1852

- SLOW 1928

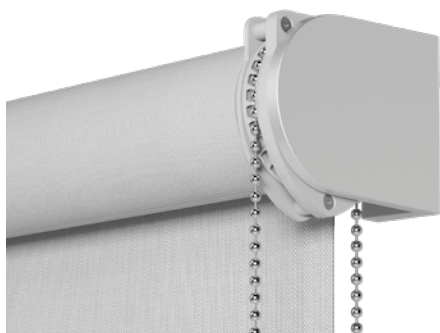


ART 1948 - 1952 - 1966

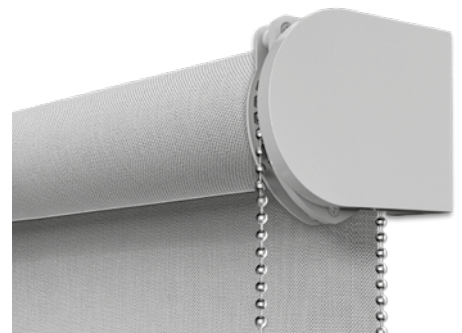
- SIDEWINDER 8277 - ENERGY 440 - ENERGY 450 - ENERGY 740



ART 1897 - 1898

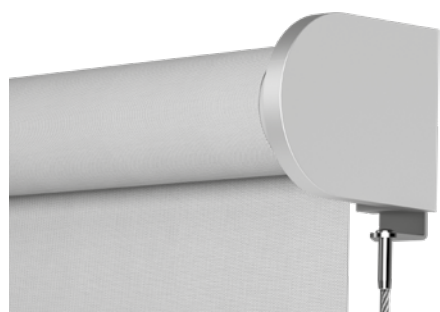


ART 8245



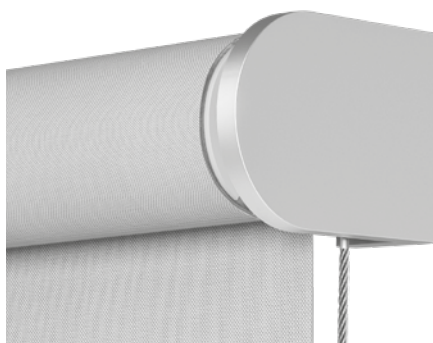
ART 1978 - 1899

- ENERGY 471
- HANDLE 1765



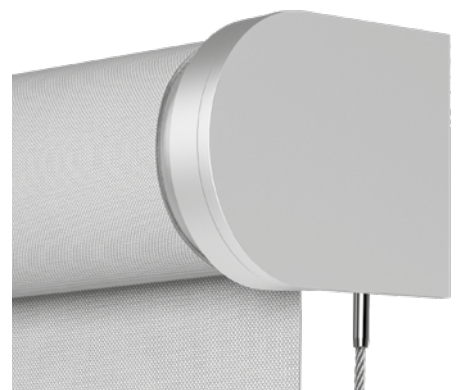
ART 1236

- ENERGY 472
- HANDLE 1780

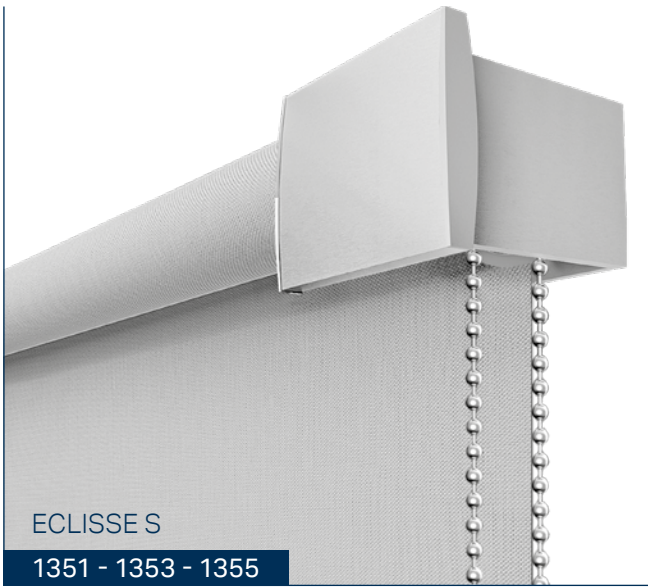


ART 1173

- ENERGY 473

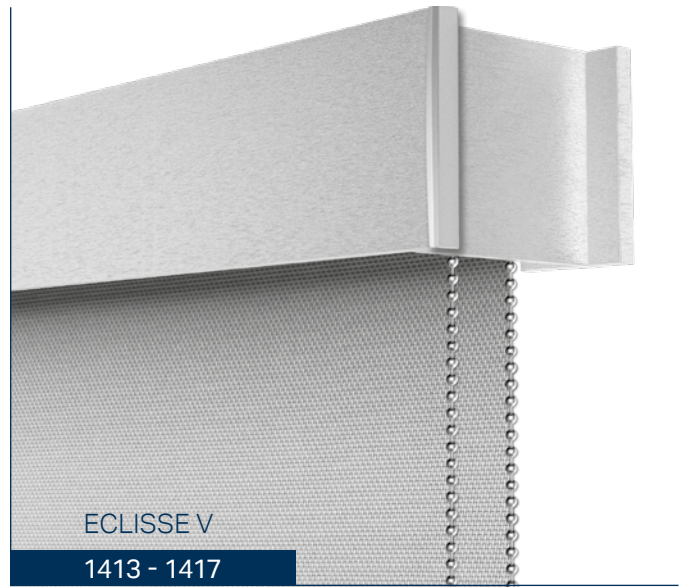


ART 2473



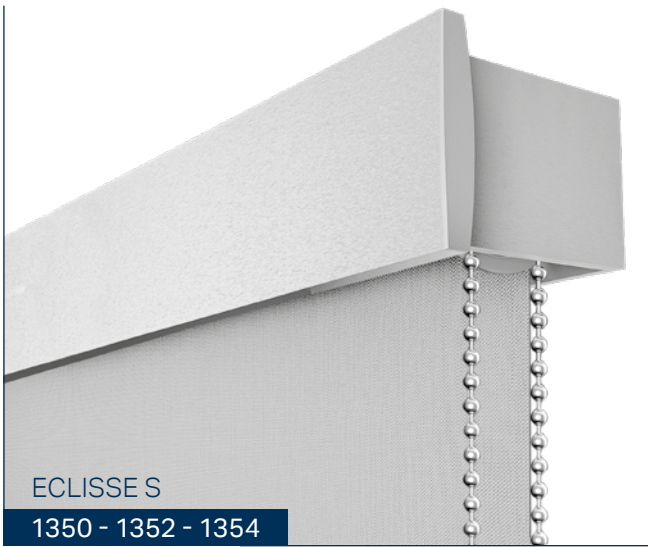
ECLISSE S

1351 - 1353 - 1355



ECLISSE V

1413 - 1417



ECLISSE S

1350 - 1352 - 1354



ECLISSE V

1419



ART 1190

- SLOW 1928
- PLUS 2139
- SIDEWINDER 8236 - 8243
- HANDLE 1765
- ENERGY 440 - 450 - 736 - 740



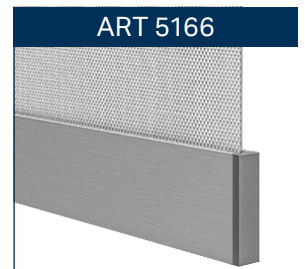
ART 1167

- SIDEWINDER 8277
- HANDLE 1765 - 1780
- ENERGY 440 - 450 - 471 - 472



ART 4166

- SLOW 1925 - 1928
- PLUS 2139
- SIDEWINDER 8220 - 8236
- SIDEWINDER 8243 - 8277
- HANDLE 1765
- ENERGY 440 - 450 - 740



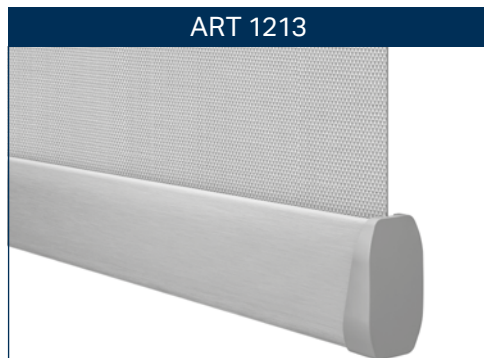
ART 5166

- SLOW 1928
- PLUS 2139
- SIDEWINDER 8236 - 8243
- SIDEWINDER 8277
- HANDLE 1765
- ENERGY 440 - 450
- ENERGY 740 - 472



ART 1912

- SLOW 1925
- SIDEWINDER 8220
- ENERGY 428 - 728



ART 1213

- ENERGY 473
- HANDLE 1780



ART 1500 - ART 4158

- ENERGY 471 - 472 - 473
- HANDLE 1780



**SERIE 75**



**SERIE 79**



**ROLLBOX Serie 75 e 79** sono due prodotti ad uso indoor in cui si integrano tecnologia e design. Per questo sono da interpretare, non solo come sistemi per la protezione solare, ma complementi d'arredo dalla forte personalità. Per quanto riguarda gli azionamenti la gamma è così composta:

- Rollbox 175 - 179 azionamento a molla decelerata
- Rollbox 275 azionamento a catenella
- Rollbox 475 - 479 azionamento a motore 230 Vac
- Rollbox 775 - 779 azionamento a batteria Lion integrata

I colori di serie sono bianco Ral 9016, anodizzato argento satinato; su richiesta qualsiasi altro colore. L'installazione può essere, indifferentemente, a parete o a soffitto.

**ROLLBOX Serie 75 and 79** are boxed roller blinds for indoor use in which technology and design are integrated. So these products are to be interpreted not only as sun protection systems, but as furnishing, accessories with a strong personality. The range is available as follows:

- Rollbox 175 - 179 decelerated spring
- Rollbox 275 - chain operation
- Rollbox 475 - 479 230 Vac motor drive control
- Rollbox 775 - 779 rechargeable integrated Li-Ion battery

Standard colors are: white Ral 9016, satined silver, anodized silver; other colors are available on demand. Both installations are available, wall and ceiling.

# LA GAMMA / THE RANGE

	AZIONAMENTO OPERATION	L MAX W MAX CM	H MAX CM	INSTALLAZIONI / INSTALLATION			
				SOFFITTO CEILING	PARETE WALL	LATERALE SIDE	LUCERNARI SKYLIGHT
SLOW 1925		160	260	•	•	•	•
SLOW 1928		300	400	•	•	•	
PLUS 2139		300	400	•	•	•	
SIDEWINDER 8220		160	260	•	•	•	
SIDEWINDER 8236		300	400	•	•	•	
SIDEWINDER 8243		300	400	•	•	•	
SIDEWINDER 8277		300	440	•	•	•	
HANDLE 1765		400	440	•	•	•	
HANDLE 1780		500	560	•	•	•	
MIRAGE	 	260	280	•	•		
ENERGY 428	 24Vdc	160	260	•	•	•	
ENERGY 440	 230 Vac	300	400	•	•	•	
ENERGY 450		400	440	•	•	•	
ENERGY 471		400	440	•	•		
ENERGY 472		500	560	•	•		
ENERGY 473		600	800	•	•		
ENERGY 728	 Li-Ion integrated	160	260	•	•		
ENERGY 736		300	400	•	•		
ENERGY 740		300	400	•	•		

