

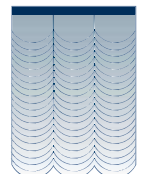
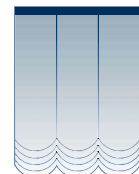
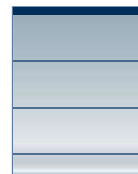
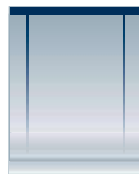
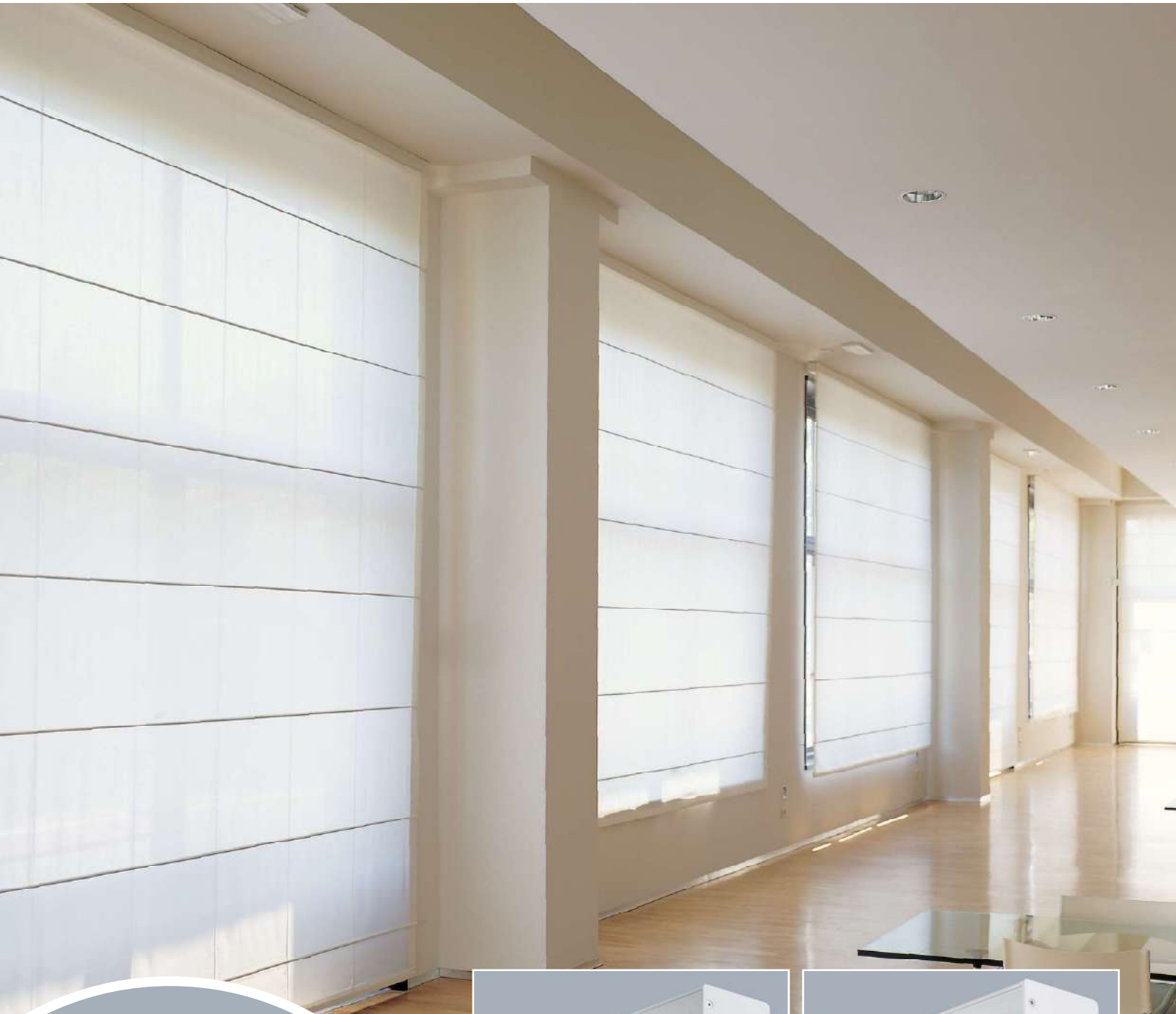


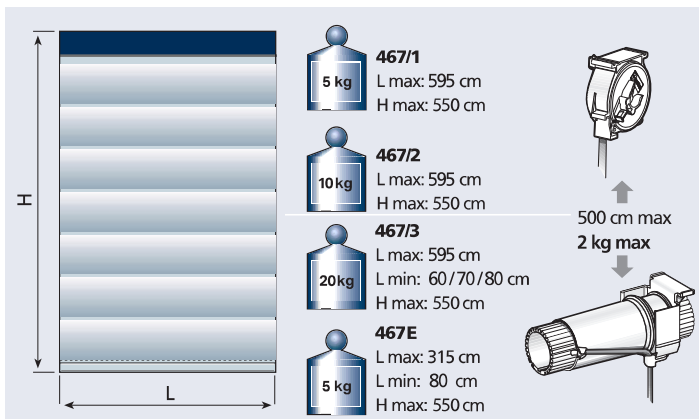
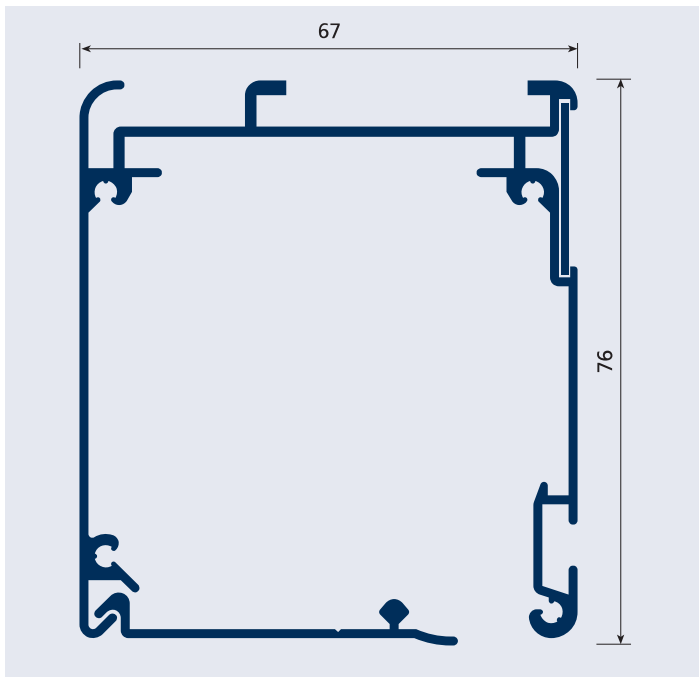
5.1.56

Softbox 467



M²NET®





USE UTILIZZO - USE - USO
USO - UTILISATION - ANWENDUNG
GEBRUIK - ИСПОЛЬЗОВАНИЕ

SISTEMA PER TENDE A PACCHETTO A LAVAGGIO RAPIDO DI GRANDI DIMENSIONI, INDICATO PER AMBIENTI DOMESTICI O PROFESSIONALI

- Softbox 467/1 azionamento a catenella
- Softbox 467/2 azionamento ad arganello
- Softbox 467/3 azionamento a motore 230Vac
- Softbox 467E azionamento a batteria ricaricabili Li-on

Indicato per tendaggi con L max 595 cm ed H max 550 cm di peso non superiore a 20 kg. Il sistema è dotato di cassonetto ispezionabile in alluminio con testate in materiale termoplastico. Il sollevamento avviene tramite rocchetti dotati di sgancio per il lavaggio rapido della tenda. Il fissaggio della tenda può avvenire sia mediante Velcro che con scorrevoli. Installazione preferibilmente a soffitto con chiavetta girevole a scomparsa o a parete tramite mensole a sbalzo.

Velocità di salita/discesa:

- art. 1805M35 - 7 cm/s - 8 kg max.
- art. 1804M35 - 3,5 cm/s - 20 kg max.
- art. 1805M35B - 7 cm/s - 4 kg max.

SYSTEM FOR LARGE ROMAN BLINDS, IDEAL FOR HOME OR OFFICE APPLICATIONS

- Softbox 467/1 chain-pull action
- Softbox 467/2 winch action
- Softbox 467/3 230 Vac motor driven
- Softbox 541E rechargeable Li-on batteries motor operating

Suitable for blinds max L 595 cm and max H 550 cm weight no more than 20 kg. The system is equipped with an aluminium inspection box with ends in moulded plastic. Winding takes place by winders equipped with release mechanism for quick blind cleaning. The blind can be fixed by either velcro or by slides. Preferably ceiling mounted with retractable turning handle or wall mounted

by means of extending brackets.

Raising/lowering speed:

- ref. 1805M35 - 7 cm/s - 8 kg max.
- ref. 1804M35 - 3,5 cm/s - 20 kg max.
- art. 1805M35B - 7 cm/s - 4 kg max.

SISTEMA DE ESTORES PLEGABLES DE GRANDES DIMENSIONES (DESMONTAJE RÁPIDO) - ADECUADO PARA AMBIENTES DOMÉSTICOS Y PROFESIONALES

- Softbox 467/1 accionamiento mediante cadena
- Softbox 467/2 accionamiento mediante manivela
- Softbox 467/3 accionamiento motorizado

Softbox 541E - accionamiento baterías Li-on recargable

Adecuado para cortinas con anchura máx. 595 cm y altura máx. 550 cm, de peso hasta 20 kg. El sistema está provisto de cajón inspeccionable en aluminio con cabezales de material termoplástico. La elevación se efectúa mediante carretes de recogido provistos de desenganche para el desmontaje rápido de la cortina. La fijación de la cortina puede efectuarse mediante velcro o correderas. Instalación preferiblemente en techo con llave giratoria retráctil o en pared mediante ménsulas alargables.

Velocidad de subida/bajada:

- ref. 1805M35 - 7 cm/s - 8 kg max.
- ref. 1804M35 - 3,5 cm/s - 20 kg max.
- art. 1805M35B - 7 cm/s - 4 kg max.

SISTEMA PARA CORTINAS TIPO ESTORE DE LAVAGEM RÁPIDA DE GRANDE DIMENSÃO. INDICADO PARA AMBIENTES DOMÉSTICOS OU PROFISSIONAIS

- Softbox 467/1 accionável com corrente
- Softbox 467/2 accionável com sarilho
- Softbox 467/3 accionável com motor

Softbox 467E accionável com bateria recarregável Li-on

Indicado para cortinados com largura máxima de 595 cm, altura máx. de 550 cm e peso não superior a 20 kg. O sistema é provido de uma caixa de alumínio inspeccionável com tampas terminais de material termoplástico. A elevação é feita por meio de bobines de enrolamento providas de um sistema de desengate, para lavagem rápida da cortina. A fixação da cortina pode ser feita com Velcro ou com corredeiras. Instalação no tecto, de preferência, com chaveta giratória ocultável ou na parede com suportes extensíveis. Velocidade de subida/descida:

- ref. 1805M35 - 7 cm/s - 8 kg max.
- ref. 1804M35 - 3,5 cm/s - 20 kg max.
- art. 1805M35B - 7 cm/s - 4 kg max.

SYSTÈME POUR STORE BATEAU À DÉPOSE RAPIDE, DE GRANDES DIMENSIONS, CONÇU POUR LOCAUX RÉSIDENTIELS OU PROFESSIONNELS

- Softbox 467/1 actionnement par chaîne
- Softbox 467/2 actionnement par treuil
- Softbox 467/3 actionnement par moteur

Softbox 467E actionnement par moteur avec batterie rechargeable Li-on

Conçu pour des stores de L Max 595 cm et H Max 550 cm pour un poids maximum de 20 kg. Le système est doté d'un caisson avec regard d'inspection, en aluminium avec embouts en matériau thermoplastique.

Le soulèvement est assuré par pignons d'enroulement, munis d'un dispositif de décrochage pour la dépose rapide du store. Fixation du store par bande Velcro ou par rouleurs. Installation de préférence au plafond sur clavette pivotante escamotable ou murale sur supports. Vitesse d'ouverture/fermeture:

- art. 1805M35 - 7 cm/s - 8 kg max.
- art. 1804M35 - 3,5 cm/s - 20 kg max.
- art. 1805M35B - 7 cm/s - 4 kg max.

SYSTEM FÜR GROß DIMENSIONIERTE, REINIGUNGSFREUNDLICHE RAFFROLLOS, GEEIGNET FÜR WOHN- UND BÜROBEREICHE

- Softbox 467/1 mit Kettenzug
- Softbox 467/2 mit Spulenzug
- Softbox 467/3 mit Motorantrieb
- Softbox 467E mit Li-On-Akku-Motor

Geeignet für Rollos von max. 595 cm Breite und max. 550 cm Höhe mit einem Gewicht bis zu 20 kg. Das System ist mit einem wartungsfreundlichen Aluminiumkasten mit Seitenverkleidungen aus Kunststoff ausgestattet. Der Aufzug erfolgt über Schnurspulen, mit einer Ausspannvorrichtung für eine problemlose Entfernung und Reinigung der Rollobahn versehen sind. Die Rollobahn kann mit Klettbandern oder Spangen befestigt werden. Deckenmontage vorzugsweise mit einziehbaren Drehhebeln oder Wandmontage mit Überhangstützen.

Aufzieh-/Zuziehgeschwindigkeit:

- art. 1805M35 - 7 cm/s - 8 kg max.





5.1.58

Softbox 467

USE**UTILIZZO - USE - USO
USO - UTILISATION - ANWENDUNG
GEBRUIK - ИСПОЛЬЗОВАНИЕ**

- art. 1804M35 - 3,5 cm/s - 20 kg max.
- art. 1805M35B - 7 cm/s - 4 kg max

SYSTEEM VOOR SNEL TE WASSEN VOUWGORDIJNEN VAN GROTE AFMETINGEN, GESCHIKT VOOR HUISELIJKE OMGEVINGEN OF WERKOMGEVINGEN**Softbox 467/1 bediening met kettinkje****Softbox 467/2 bediening met lier****Softbox 467/3 bediening met motor****Softbox 467E met Li-on oplaadbare batterij motor**

Geschikt voor gordijnen met L max. 595 en H max. 550 cm met een gewicht van niet meer dan 20 kg. Het systeem is voorzien van een inspecteerbare bak van aluminium met zijafdichtingen van thermoplastisch materiaal. Het optrekken gebeurt door middel van haspels voorzien van ontgrendelmechanismen voor het snel wassen van het gordijn. Het gordijn kan zowel met klittenband als met loopprolletjes bevestigd worden. Installatie bij voorkeur op het plafond met verzonken draaibare spie of op de wand door middel van overhangende consoles.

Snelheid optrekken/neerhalen:

- art. 1805M35 - 7 cm/s - 8 kg max.
- art. 1804M35 - 3,5 cm/s - 20 kg max.
- art. 1805M35B - 7 cm/s - 4 kg max

СИСТЕМА ДЛЯ БЫСТРОГО СНЯТИЯ РИМСКИХ ШТОР БОЛЬШИХ РАЗМЕРОВ, ДЛЯ ДОМА И ОФИСА**Softbox 467/1 привод цепочкой****Softbox 467/2 привод лебедкой****Softbox 467/3 привод двигателем 230 В пер.тока****Softbox 467E привод заряжаемыми аккумуляторами Li-on**

Предназначено для штор с L макс. 595 см и H макс. 550 см весом не более 20 кг. Система размещается в открываемом коробе из алюминия с заглушками из термопластика по торцам. Подъем обеспечивается съемными намотывателями для быстрого снятия шторы с целью стирки. Штора закрепляется с помощью липучки или бегунков. Рекомендуется монтаж на потолок с помощью убирающейся вращающейся ручки или на стену с помощью консолей.

Скорость подъема/опускания:

- art. 1805M35 - 7 см/с - 8 кг макс.
- art. 1804M35 - 3,5 см/с - 20 кг макс.
- art. 1805M35B - 7 см/с - 4 кг макс.

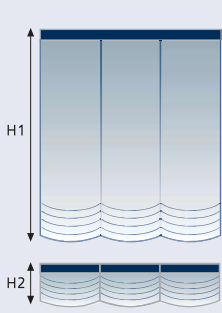
**CARATTERISTICHE TECNICHE - SPECIFICATIONS
CARACTERÍSTICAS - CARACTERÍSTICAS - CARACTÉRISTIQUES
EIGENSCHAPTEN - KARAKTERISTIEKEN - ХАРАКТЕРИСТИКИ**

- Cassonetto in lega d'alluminio estrusa 6060 T6 UNI 8278
- Larghezza 67 mm; Altezza 76 mm
- Motore 230 Vac / 140 W con finecorsa elettro-meccanico incorporato
- Finitura superficiale: verniciatura poliesteri bianco RAL 9016 lucido
altri colori a richiesta
- Rocchetti predisposti per lavaggio rapido della tenda
- Peso fondotenda in lega d'alluminio UNI 6060 da 4x40 mm
- Motore:
- 230 Vac / 140 W con finecorsa elettro-meccanico incorporato
- a batteria ricaricabile Li-on con finecorsa elettro-meccanico incorporato
- Box in 6060 T6 UNI 8278 extruded aluminium alloy
- Width 67 mm; Height 76 mm
- Motor 230 Vac / 140 W with built-in, electro-mechanical limit switch
- Surface finish:
Ral 9016 painted white polyester polished
available on request
- Winders designed for quick blind cleaning
- Bottom rail weight in 4x40 mm UNI 6060 aluminium alloy
- Motor:
- 230 Vac / 140 W with built-in, electro-mechanical limit switch
- Rechargeable Li-on battery operating with built-in, electro-mechanical limit switch
- Cajón en aleación de aluminio extrudido 6060 T6 UNI 8278
- Anchura 67 mm; Altura 76 mm

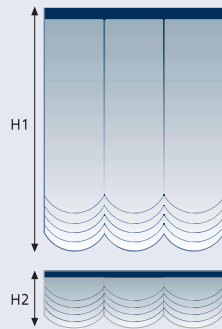
- Acabado de la superficie:
pintura poliéster blanco RAL 9016 brillante
otros colores bajo petición
- Carretes de recogida predispuestos para el desmontaje rápido de la cortina
- Elemento inferior de la cortina en aleación de aluminio UNI 6060 de 4x40 mm
- Motor:
- Motor 230 Vca / 140 W con final de carrera electromecánico incorporado
- Motor de batería recargable Li-on con final de carrera electro mecánico incorporado
- Caixa de liga de alumínio extrudido 6060 T6 UNI 8278
- Largura 67 mm; Altura 76 mm
- Acabamento superficial: tinta de poliéster branca RAL 9016 polido
outras cores a pedido
- Bobinas de enrolamento preparadas para lavagem rápida da cortina
- Peso para fundo de cortina de liga de alumínio UNI 6060, de 4x40 mm
- Motor:
- 230Vca / 140 W com limite de curso electro-mecânico incorporado
- de bateria recarregável Li-on com limite de curso electro-mecânico incorporado
- Caisson en alliage d'aluminium extrudé 6060 T6 UNI 8278
- Largeur 67 mm; Hauteur 76 mm
- Moteur 230 Vca / 140 W avec fin de course électromécanique incorporé
- Finition superficielle: peinture polyester blanc RAL 9016 brillant
autres couleurs sur demande
- Pignons d'enroulement conçus pour une dépose rapide du store
- Poids de tension du store en alliage d'aluminium UNI 6060 de 4x40 mm
- Moteur:
- 230 Vca / 140 W avec fin de course électromécanique incorporé
- Li-on moteur de batterie rechargeable avec fin de course électromécanique incorporé
- Rollokasten aus fließgepresster Alu-Legierung 6060 T6 UNI 8278
- Breite 67 mm; Höhe 76 mm
- Oberflächenfinish: Polyesterlackierung Weiß RAL 9016 poliert
andere Farben auf Anfrage
- Schnurspulen mit Ausspannvorrichtung für die problemlose Entfernung der Rollobahn
- Unterrohr aus Alu-Legierung UNI 6060, 4x40 mm
- Motor:
- 230 VAC / 140 W mit eingebautem elektro-mechanischem
Endschalter
- Li-On-Akku-Motor mit eingebautem elektro-mechanischem
Endschalter
- Bak van geëxtrudeerde aluminiumlegering 6060 T6 UNI 8278
- Breedte 67 mm; Hoogte 76 mm
eindschakelaar
- Oppervlakteafwerking: lakwerk wit polyester RAL 9016 gepolijst
andere kleuren op aanvraag
- Haspels voorbereid voor snel wassen van het gordijn
- Gewicht onderaan gordijn van aluminiumlegering
UNI 6060 van 4x40 mm
- Motor:
- 230 Vac / 140 W met ingebouwde elektromechanische
- Li-on oplaadbare batterij motor met ingebouwde elektromechanische
- Короб из экструдированного алюминиевого сплава 6060 T6 UNI 8278
- Ширина 67 мм; Высота 76 мм
- Двигатель 230 В пер.тока / 140 Вт со встроенным электро-механическим ограничителем хода
- Отделка поверхности: полиэфирная белая краска RAL 9016
полированный
другие цвета — по запросу
- Наматыватели для быстрого снятия шторы с целью стирки
- Утяжелитель для низа штор из алюминиевого сплава UNI 6060 разм. 4x40 мм
- Двигатель:
- 230 В пер.тока / 140 Вт со встроенным электромеханическим
ограничителем хода
- на заряжаемом аккумуляторе Li-on со встроенным
электромеханическим ограничителем хода

MANUTENZIONE - MAINTENANCE - MANTENIMIENTO - MANUTENÇÃO
ENTRETIEN - INSTANHALTUNG - ONDERHOUD - УСТАHOВКА

INGOMBRI



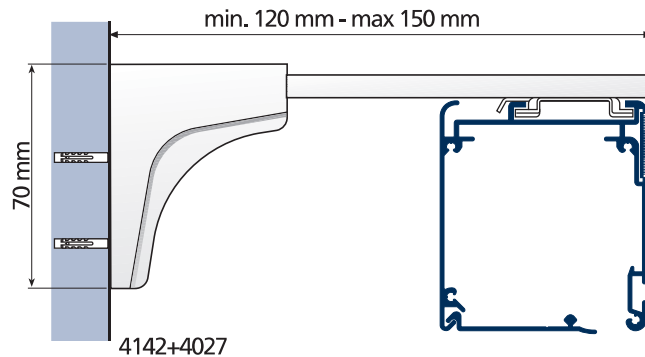
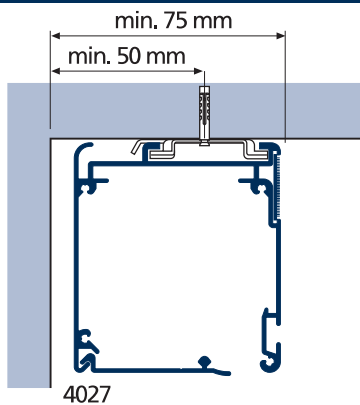
H 1 cm	H 2 cm
100	23
150	29
200	32
250	38
300	44
350	50
400	56
450	62
500	68
550	74



H 1 cm	H 2 cm
100	40
150	50
200	60
250	70
300	80
350	90
400	100
450	110
500	120
550	130

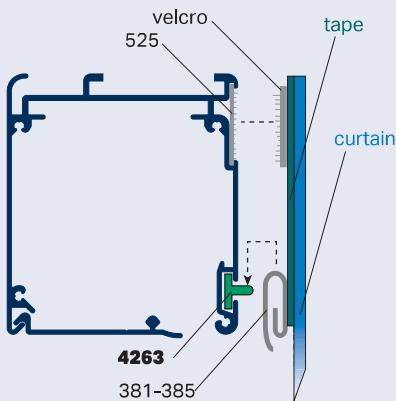
OVERALL DIMENSIONS
ESPESORES
DIMENSÃO
ENCOMBEMENT
RAUMBEDARF
PAKKET
ГАБАРИТЫ

INSTALLAZIONE - INSTALLATION - INSTALACIÓN - INSTALAÇÃO
INSTALLATION - INSTALLATION - INSTALLATIE - УСТАHOВКА



SOFTBOX 467/1/2/3 L cm	4027 (...)	4401	3273
→ 60	2	2	2
61 → 110	3	3	3
111 → 165	4	4	4
166 → 215	5	5	5
216 → 265	6	6	6
266 → 340	7	7	7
341 → 365	8	8	8
366 → 400	9	9	9
401 → 445	10	10	10
446 → 500	11	11	11
501 → 550	12	12	12
551 → 600	13	13	13
601 → 650	14	14	14
651 → 695	15	15	15

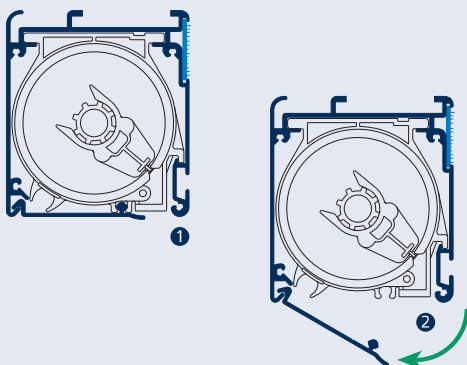
INSTALLAZIONE TENDA - CURTAIN FITTING - MONTAJE DE LA CORTINA - MONTAGEM DA CORTINA
MONTAGE DU STORE - VORHANG MONTAGE - MONTAGE VAN HET GORDIJN - КРЕПЛЕНИЕ ШТОРЫ



- Per garantire la corretta sospensione di tende pesanti è consigliabile l'utilizzo dello scivolo art. 4263 inserito nello specifico canale del profilo art. 467 con l'apposito nastro autoarricciante.
- To guarantee that heavy blinds hang properly the use of the slide art. 4263 is recommended, fitted into the dedicated channel on the profile art. 467 with the special self-winding tape.
- A fin de garantir la correcta suspensión de cortinas pesadas se aconseja utilizar la rampa art. 4263, introduciéndola en el respectivo canal del perfil art. 467 con la correspondiente cinta de autofruncido.
- Para garantir a suspensão correcta das cortinas pesadas, é aconselhável utilizar o deslizador art. 4263 inserido na calha específica do perfil, art. 467, com a fita de franzir própria.

- Pour garantir une suspension correcte des stores lourds il est conseillé d'utiliser le glisseur art. 4263 enclenché dans la gorge du profilé art. 467 avec galon de fronces spécial.
- Für die richtige Aufhängung von schweren Vorhängen wird die Verwendung des Läuferhakens Art.-Nr. 4263 empfohlen, der in den hierfür vorgesehenen Lauf der Leiste Art.-Nr. 467 mit dem hierfür vorgesehenen Faltenband eingesetzt wird.
- Om een correcte ophanging van zware gordijnen te garanderen, wordt toepassing geadviseerd van de rail art. 4263 die is ingebracht in de specifieke goot van het profiel art. 467 met de speciale zelfplooiende band.
- Для обеспечения правильного движения тяжелых штор необходимо использование ползка арт. 4263, вставленного в специальный канал профиля арт. 467 с самоскручивающейся лентой.

MANUTENZIONE - MAINTENANCE - MANTENIMIENTO - MANUTENÇÃO
ENTRETIEN - INSTANHALTUNG - ONDERHOUD - УСТАHOВКА

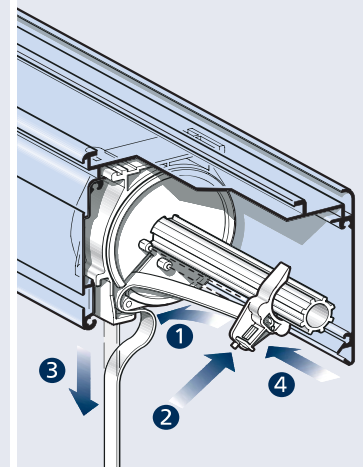
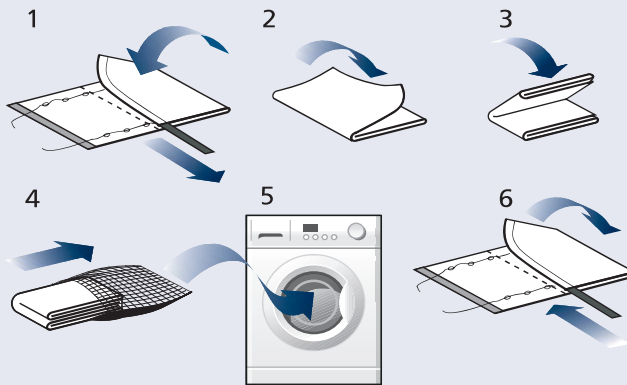
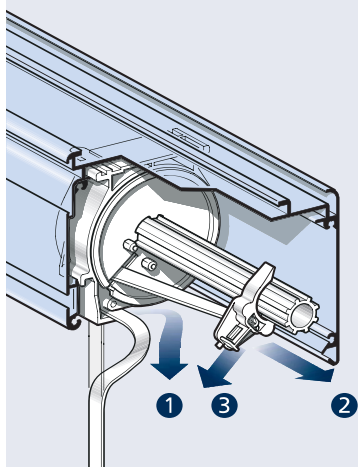
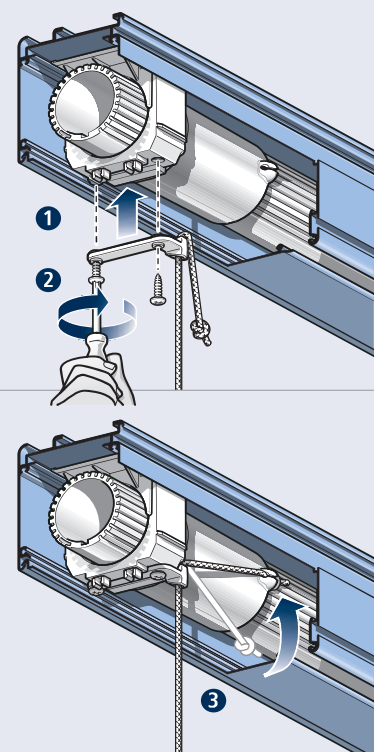
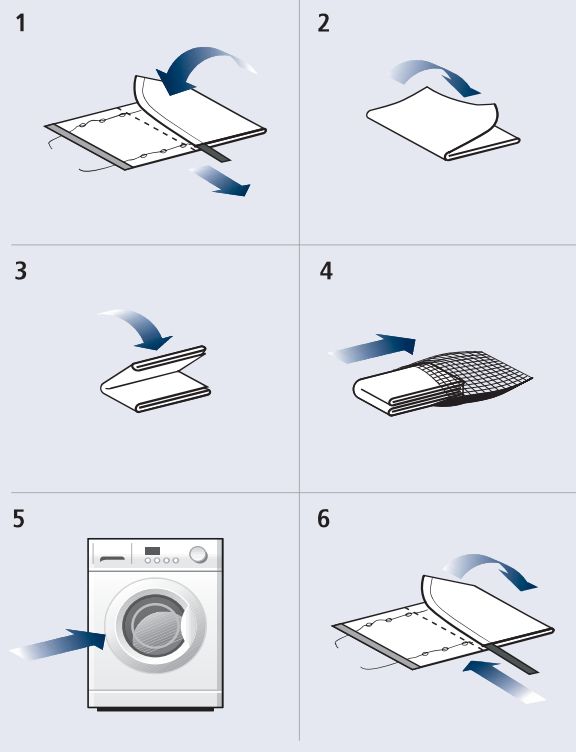
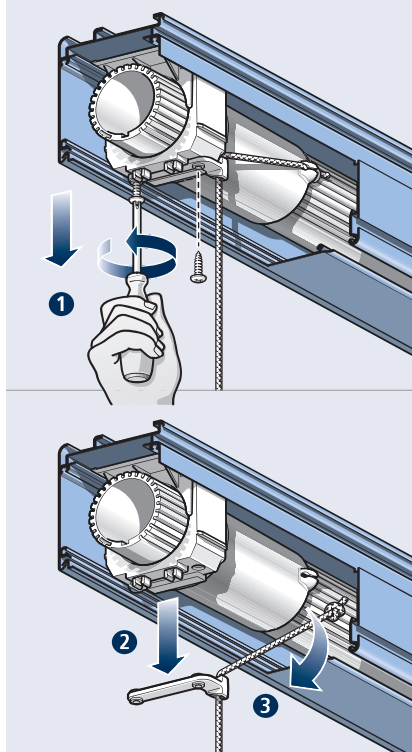


- È possibile effettuare la manutenzione dei componenti del sistema a profilo installato rimuovendo l'apposito inserto estetico.
- Maintenance can be carried out on the system with the profile in place by removing the special cover.
- Es posible efectuar el mantenimiento de los componentes del sistema de perfil instalado retirando para ello el respectivo inserto.
- A manutenção dos componentes do sistema pode ser feita com o perfil montado, removendo o remate estético próprio.
- Pour effectuer l'entretien des composants du système à profilé installé, il suffit de retirer l'insert de finition inférieur du caisson.
- Die Instandhaltung der Systemkomponenten ist bei angebaurem Profil nach Entfernung des unteren Ziereinsetzes am Rollokasten möglich.
- Het is mogelijk om de componenten van het geïnstalleerde profielsysteem te onderhouden door het speciale esthetische inzetstuk aan de onderkant van de bak te verwijderen.
- Для установки всех компонентов системы в профиль необходимо открыть специальную крышку



5.1.60

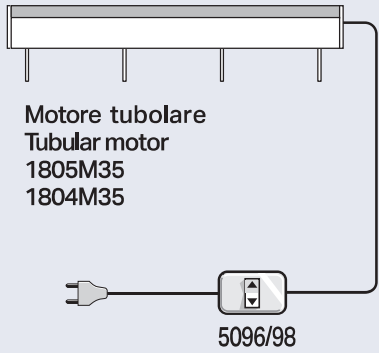
Softbox 467

SOFTBOX 467/1 E 467/2 - LAVAGGIO - WASHING - LAVADO - LAVAGEM - LAVAGE - WASCHEN - WASSEN - ЧИСТКА**SOFTBOX 467/3 - LAVAGGIO - WASHING - LAVADO - LAVAGEM - LAVAGE - WASCHEN - WASSEN - ЧИСТКА**

- ▶ **M2NET** è un programma specifico sviluppato per il comando di uno o più sistemi per tendaggi azionati a motore. M2net rende possibile, collegandoli tra loro ed azionandoli con gli stessi comandi, il funzionamento dei sistemi a motore Mottura.
- ▶ The **M2NET** program was specifically created to operate multiple motor-driven curtains in a network. With M2net, you can connect the Mottura motor systems and operate them all with the same controls.
- ▶ **M2NET** es un programa específico desarrollado para el accionamiento en red de diversos sistemas de cortinaje con motor. M2net permite el funcionamiento de sistemas con motores Mottura conectando los entre sí y accionando los mediante los mismos mandos.
- ▶ **M2NET** é um programa expressamente concebido para comandar um ou vários sistemas de cortinados com motor. Com M2net pode ligar sistemas de motor Mottura entre si e accioná-los todos com os mesmos comandos.
- ▶ Le programme M2net est spécialement prévu pour la commande de plusieurs systèmes électriques. Avec **M2NET**, vous pouvez connecter plusieurs moteurs avec les mêmes commandes.
- ▶ **M2NET** ist ein spezielles Programm für die Ansteuerung mehrerer, mit einander vernetzter Vorhangsysteme mit Motor. M2net ermöglicht den Betrieb der Mottura Motorsysteme die miteinander vernetzt und über die selben Befehlseinrichtungen betätigt werden.
- ▶ Het programma **M2NET** is speciaal ontwikkeld om meerdere elektrische systemen in een netwerk te bedienen. Met m2net kan men meerdere motoren op een zelfde bediening schakelen.
- ▶ **M2NET** - программа, специально разработанная для управления одной и более системами для с мотором. M2Net даёт возможность подключать все системы Моттура между собой управлять ими с одного пульта.

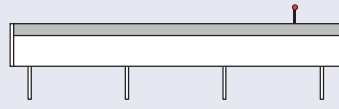


COMANDI A DISTANZA - REMOTE CONTROLS - MANDOS A DISTANCIA - ENCOMENDA A DISTÂNCIA
 COMMANDE À DISTANCE - FERNKONTROLLE - AFSTANDBEDIENING - ПУЛЪТ УПРАВЛЕНИЯ

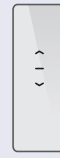


Motore tubolare
 Tubular motor
 1805M35
 1804M35

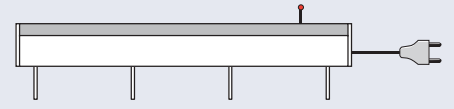
5096/98



Motore tubolare
 Tubular motor
 (Li-ion battery)
 1805M35B



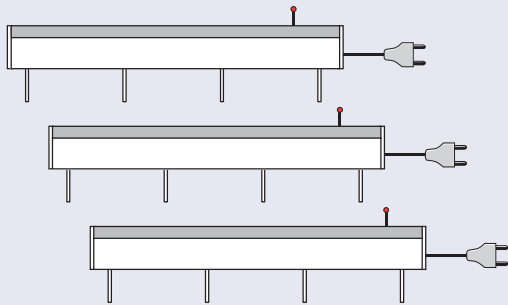
5143



Motore tubolare
 Tubular motor
 1805M35R
 1804M35R



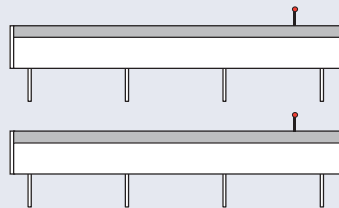
5143



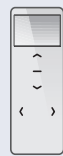
Motore tubolare
 Tubular motor
 1805M35R
 1804M35R



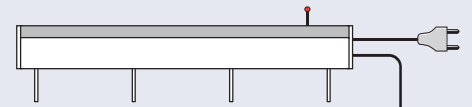
5155



Motore tubolare
 Tubular motor
 (Li-ion battery)
 1805M35B

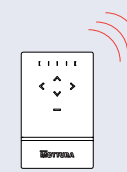


5155

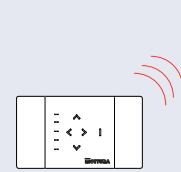


Motore tubolare
 Tubular motor
 1805E35D
 1804E35D

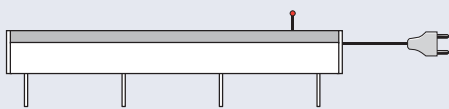
5096



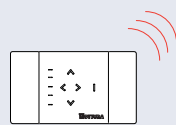
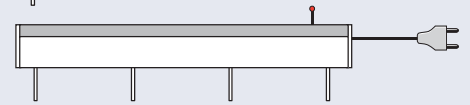
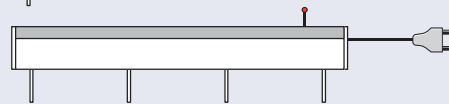
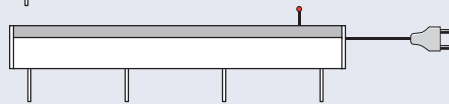
5474



5484



Motore tubolare
 Tubular motor
 1805E35D
 1804E35D



5484



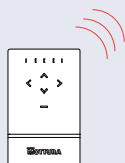
5484



5484



5455
 5459



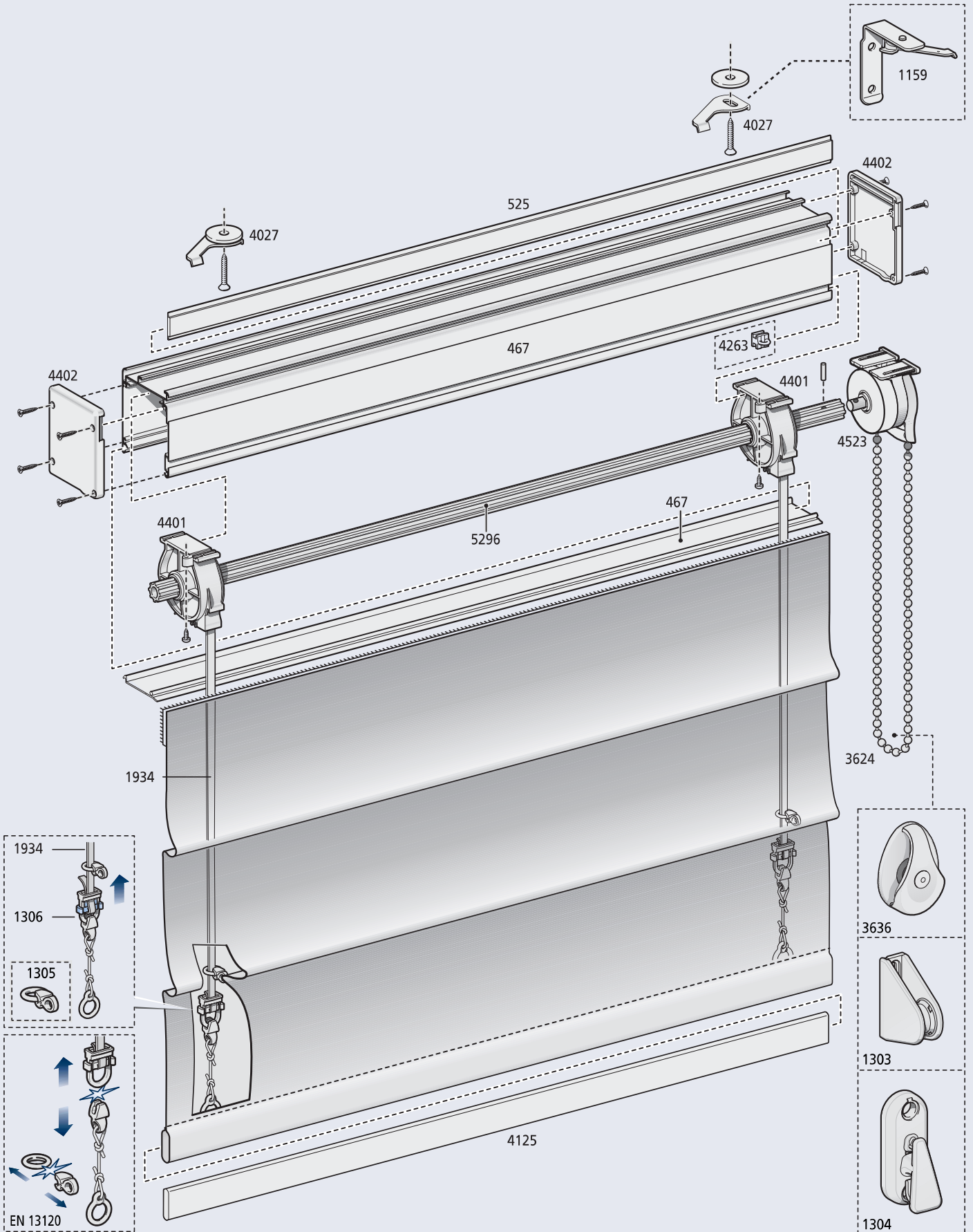
5474



5.1.62

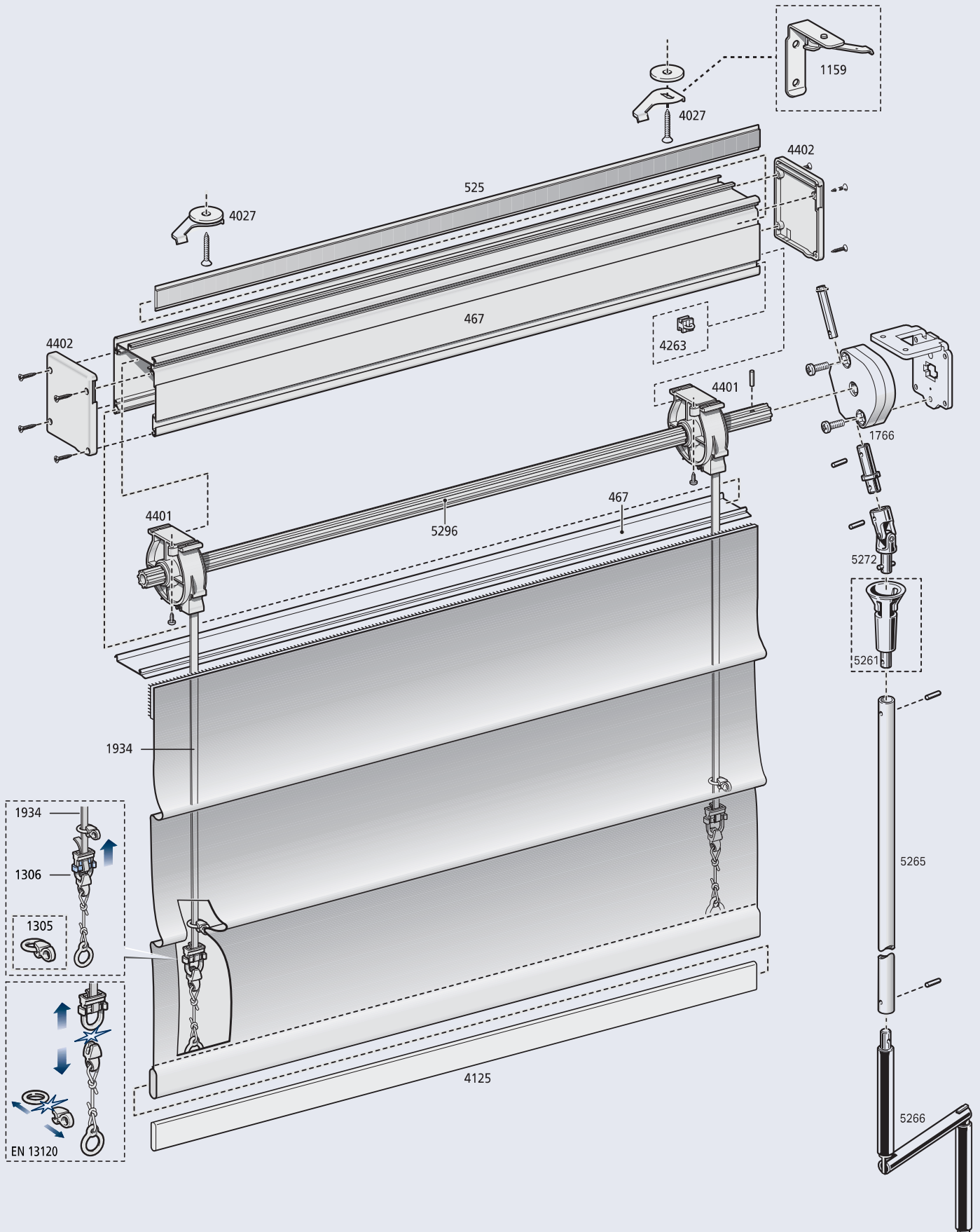
Softbox 467

SOFTBOX 467/1





SOFTBOX 467/2

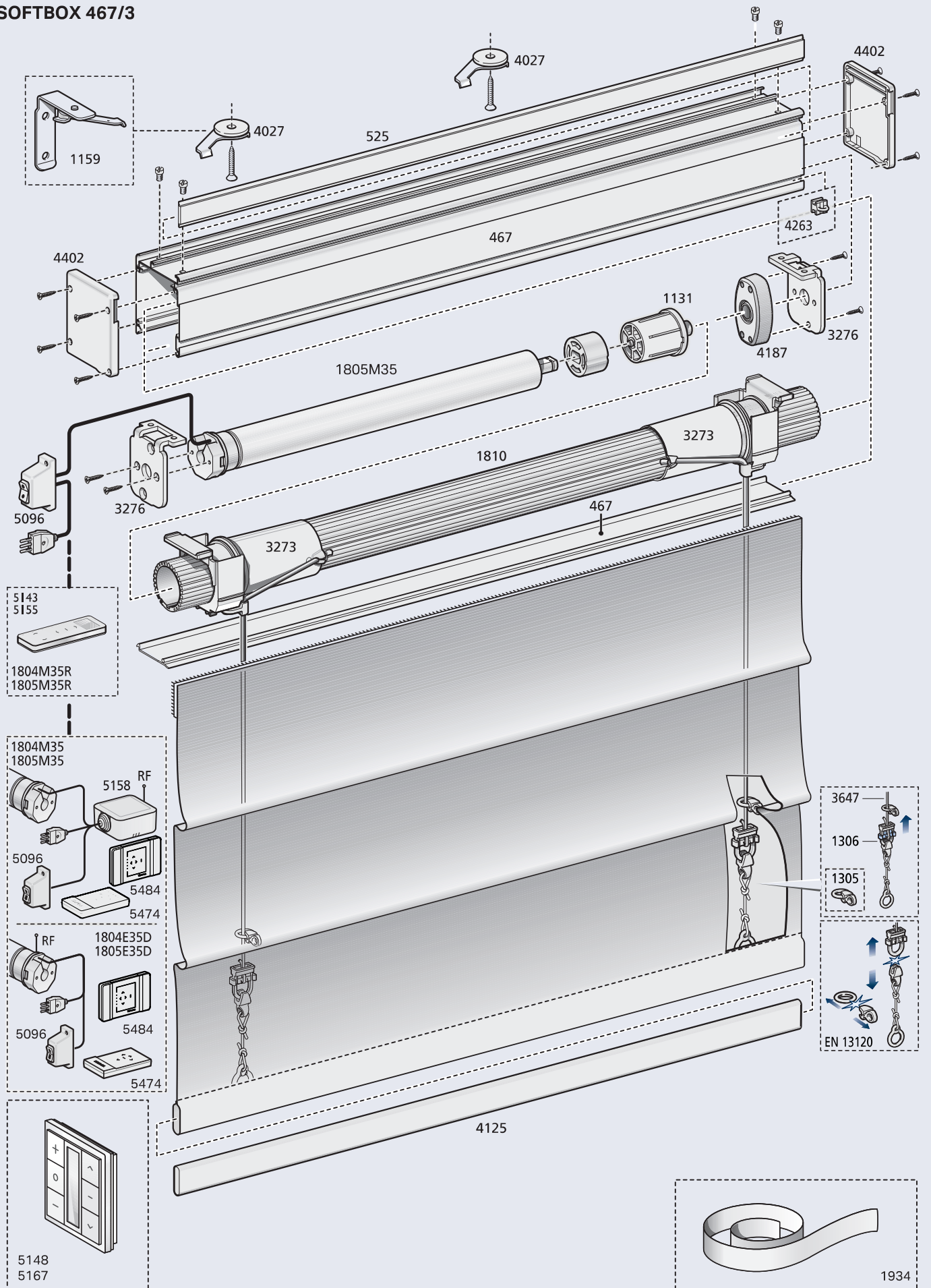




5.1.64

Softbox 467

SOFTBOX 467/3





SOFTBOX 467E

