

Sidewinder 8243



7.1.45

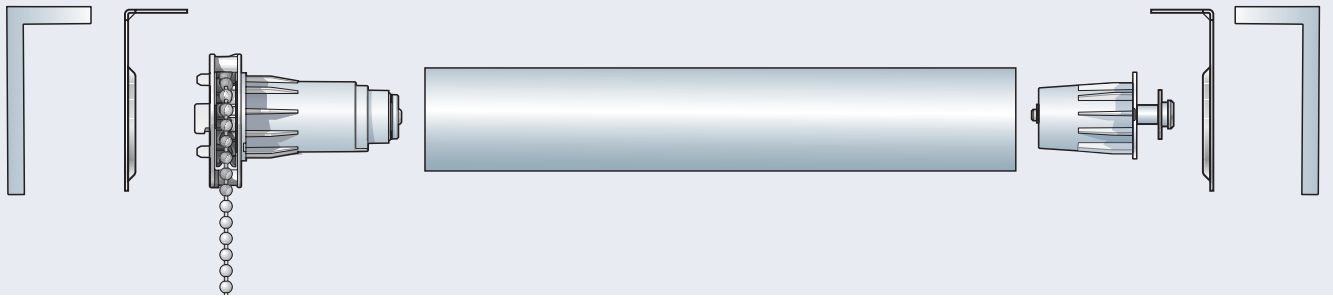




7.1.46

Sidewinder 8243

8243 Ø43



CARATTERISTICHE TECNICHE - SPECIFICATIONS CARACTERÍSTICAS - CARACTERÍSTICAS - CARACTÉRISTIQUES EIGENSCHAFTEN - KARAKTERISTIEKEN - ХАРАКТЕРИСТИКИ

TENDA A RULLO - AZIONAMENTO A CATENELLA

Tipo di applicazione:

- Verticale
- Inclinata

Ambiente di applicazione:

- Interno

Tipo di tessuto:

- Filtrante
- Dim Out
- Oscurante

Testate laterali:

- In acciaio con carter estetico in termoplastico

Rullo di avvolgimento:

- Ø 43 mm in alluminio estruso 6063 T60 UNI 8278 con ogiva per agevolare l'inserimento e il rimontaggio del telo

Fondale:

- A goccia in alluminio estruso 6060 T60 UNI 8278 e corredato di tappi laterali in materiale termoplastico
- Rettangolare in alluminio estruso 6060 T60 UNI 8278 e corredato di tappi laterali in materiale termoplastico

Colore:

- Bianco RAL 9016 lucido
- Nero RAL 9005 lucido
- Argento anodizzato
- Cromato
- Bronzo

Altri colori a richiesta

Comando:

- Ref. 7274 - A catenella demoltiplicata - rapporto 1:4

Fissaggio superiore:

- A soffitto/parete con mensole in acciaio e carter estetici in termoplastico

Dimensioni:

- Con tubo avvolgitore Ø 43 mm in lega di alluminio 6063 T60 UNI 8278 Max L 300 x H 180 cm

Optional:

- Profilo portarullo in alluminio

ROLLER BLIND - OPERATED BY CHAIN

Applications:

- Vertical
- Inclined

Ambience:

- Interior

Fabrics:

- Filtering
- Dim Out
- Black-out

Brackets:

- Steel brackets with aesthetical thermoplastic covers

Winding Tube:

- Ø 43 mm T6063 T6 UNI 8278 aluminium tube with insert to facilitate the maintenance of the fabric

Bottom Bar:

- 6060 T60 UNI 8278 extruded aluminium drop shape with thermoplastic endcap
- 6060 T60 UNI 8278 extruded aluminium rectangular shape with thermoplastic endcap

Colours:

- RAL 9016 white polished
- RAL 9005 black polished
- Silver anodized
- Chrome
- Bronze

Available on request

Operating:

- Ref. 7274 Geared Down chain - ratio 1:4

Upper fixing:

- Steel ceiling/wall brackets and aesthetical thermoplastic covers

Suggested dimensions:

- With aluminium winding tube 6063 T60 UNI 8278 Ø43 mm Max L 300 x H 180 cm

Optional:

- Aluminum roller holder profile

CORTINA ENROLLABLE - ACCIONAMENTO PARA CADENA

Uso:

- Vertical
- Inclinada

Ambiente:

- Interior

Tejidos:

- Reflectante
- Filtrante
- Obscureciente

Cabezales:

- En acero con tapa estética termoplástica

Tubo de enrolamento:

- Ø 43 - mm en aleación de aluminio 6063 T60 UNI 8278 con eje para facilitar el

mantenimiento del tejido

Contrapeso:

- En forma de gota en aleación de aluminio 6060 T60 UNI 8278 con tapones en termoplástico
- En forma rectangular en aleación de aluminio 6060 T60 UNI 8278 con tapones en termoplástico

Colores:

- Blanco RAL 9016 brillante
- Negro RAL 9005 brillante
- Plata
- Cromado
- Bronce

Otros colores bajo petición

Mando:

- Ref 7274 Freno desmultiplicado - rapporto 1:4

Top fijación:

- Techo/pared con mensulas en acero y tapa estética termoplástica

Rendimiento:

- Tubo de enrolamento Ø 43 mm en aluminio 6063 T60 UNI 8278 Ø 43 mm Max L 300 x H 180 cm

Optional:

- Perfil portarrollos en aluminio

CORTINAS DE ROLO - ACCIONAMENTO PARA CADEIA

Uso:

- Vertical
- Inclinada

Ambientes:

- Interior

Tecidos:

- Reflexivo
- Filtrante
- Obscurecedor

Soportes laterais:

- Em aço com tapa estética termoplástica

Tubo de enrolamento:

- Ø 43 mm en liga de aluminio 6063 T60 UNI 8278 com eixe para facilitar o mantenimiento do tecido

Contrapeso:

- Em forma de gota em liga de aluminio 6060 T60 UNI 8278 com tapas em termoplástico
- Em forma rectangular em liga de aluminio 6060 T60 UNI 8278 com tapas termoplásticos

Cores:

- Branco RAL 9016 polido



- Preta RAL 9005 polido
- Prata
- Cromado
- Bronze

Outras cores a pedido

Mando:

- Ref. 7274 Comando desmultiplicado - relação 1:4

Topo fixação:

- Teto/parede com soportes de aço com tapa estética termoplástica

Rendimento:

- Tubo de enrolamento Ø 43 em liga de alumínio T6063 T60 UNI 8278 ø43 em Max L 300 x H 180 cm

Opcional:

- Perfil porta rolante em alumínio

STORE A ROLEAU ACTIONEE PAR CHAINETTE**Utilisation:**

- Vertical
- Incliné

Environnement:

- Intérieur

Tissus:

- Filtrant
- Dim Out
- Obscurcissant

Supports lateraux:

- En acier avec carter esthétique thermoplastique

Tube enrouleur:

- Ø43 mm en aluminium extrudé 6063 T60 UNI 8278 avec ancrages pour faciliter l'insertion et le remplacement de la toile

Barre de lestage:

- Drop forme en aluminium extrudé 6060 T60 UNI 8278 équipé de capuchons latéraux en matière thermoplastique
- Rectangulaire en aluminium extrudé 6060 T60 UNI 8278 équipé de capuchons latéraux en matière thermoplastique

Couleurs:

- Blanc RAL 9016 brillant
- Noir RAL 9005 brillant
- Argent anodisé
- Chrome
- Bronze

Autres couleurs sur demande

Drive:

- Ref. 7274 Poulie avec chainette démultipliée - rapport 1:4

Fixation supérieure:

- Plafond/mur avec supports en acier inoxydable AISI 316 avec carter esthétique thermoplastique

Taille maximale:

- Avec tube ø 43 mm en aluminium 6063 T60 UNI 8278 Max L 300 x H 180 cm

Optional:

- Profil porte-rouleau en aluminium

ROLLOS BEDIENUNG MIT KETTE**Anwendung:**

- Vertikal
- Dachfenster

Anwendungsumgebung:

- Innenliegend

Stoffe:

- Halbtransparent
- Verdunkelnd
- Außenbereich

Seitliche Träger:

- In Stahl mit Thermoplast Abdeckung

Rollo Welle:

- Ø 43- mm in extrudiertes Aluminium 6063 T60 UNI 8278 mit Nut zum einfachen einsetzen und ersetzen des Behanges

Beschwerung:

- Edelstahl Träger und ästhetische thermoplast Abdeckungen Decke/Wand Montage

Farbe:

- Weiß RAL 9016 poliert;
- Schwarz RAL 9005 poliert
- Silber eloxiert
- Chrome
- Bronze

Andere Farben auf Anfrage

Bedienung:

- Ref. 7274 Untersetztes Getriebe Kette - Verhältnis 1:4

Obere Befestigung:

- Edelstahl Träger und ästhetische thermoplast Abdeckungen Decke/Wand Montage

Abmessungen:

- Mit Rohrwelle ø 43 mm in Aluminium 6063 T60 UNI 8278 Max L 300 x H 180 cm

Extra:

- Aluminium-Rollenhalter profil

ROLGORDIJN BEDIEND MET KETTING**Gebruik:**

- Verticaal
- Schuin

Omgeving:

- Binnen

Doeken:

- Filterend
- Dim Out
- Verduisterend

Laterale einddeksels (Laterale steunen):

- In staal met esthetische thermoplastic carter

Oprolbuis:

- Ø 43 mm in geëxtrudeerd aluminium 6063 T60 UNI 8278 met verankering ter vergemakkelijking van het onderhoud van het geïnstalleerd systeem.

Onderlat:

- In staal met esthetische thermoplastic carter

Kleuren:

- Wit RAL 9016 gepolijst
- Wart RAL 9005 gepolijst
- Geanodiseerd aluminium
- Chrom
- Brons

Andere kleuren op aanvraag

Bedienung:

- Ref. 7274 Kettingbediening met reductie - rapport 1:4

Bevestiging bovenkant (Bevestiging boven):

- Plafond / muur met steunen in roestvrij staal AISI 316 met esthetische thermoplastische carter

Maximale afmeting:

- Met buis Ø 43 mm in aluminium 6060 T60 UNI 8278 Max L 300xH 180 cm

Optioneel:

- Aluminium rolhouder

РУЛОННАЯ ШТОРА С ПРИВЕДЕНИЕМ В ДЕЙСТВИЕ ПРИ ПОМОЩИ ЦЕПОЧКИ**Установка:**

- Вертикальная
- Наклонная

Помещения:

- Внутренние

Вид ткани:

- Фильтрующий
- «Димаут»
- Затемняющий

Боковые крепления:

- из стали с декоративным картером из термопластика

Наматывающая труба:

- Ø 43- мм из экструдированного алюминиевого сплава 6063 T60 UNI 8278 с пазом для облегчения вставки ткани

Утяжелитель:

- в форме капли из экструдированного алюминиевого сплава 6060 T60 UNI 8278 с боковыми заглушками из термопластика
- прямоугольный из экструдированного алюминиевого сплава 6060 T60 UNI 8278 с боковыми заглушками из термопластика

Цвет:

- RAL 9016 полированный
- черный цвет RAL 9005 полированный
- Анодированный серебряный
- Хром

- Бронзовый

другие цвета — по запросу

Анодированный серебряный; Хром**Управление:**

- Ref. 7274 демультиплицированной цепочкой - отношение 1:4

Верхнее фиксирование:

- к потолку/к стене кронштейнами из стали и с декоративным картером из термопластика

Максимальные размеры:

- при наматывающей алюминиевой трубе 6063 T60 UNI 8278 ø43 Ш 300 x B 180 см
- при наматывающей алюминиевой трубе 6060 T60 UNI 8278 ø Ш 300 x B 400 см

Опция:

- Поддерживающий профиль из алюминия



7.1.48

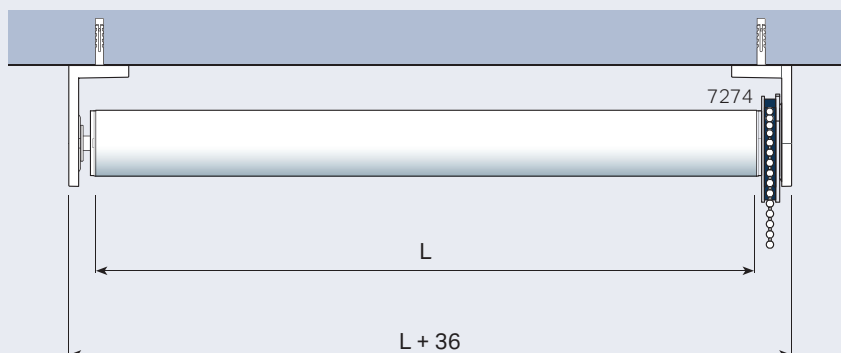
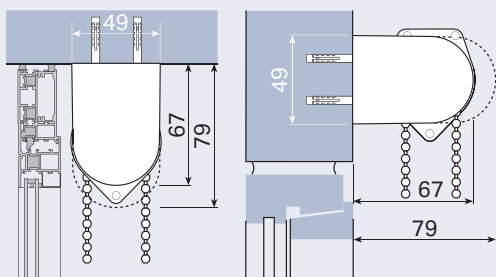
Sidewinder 8243

Kg PESO RACCOMANDATO - RECOMMENDED WEIGHT - PESO RECOMENDADO - PESO RECOMENDADO
POIDS RECOMMANDÉ - AUFROLLGEWICHT - VEERBELASTING - РЕКОМЕНДОВАННЫЙ ВЕС

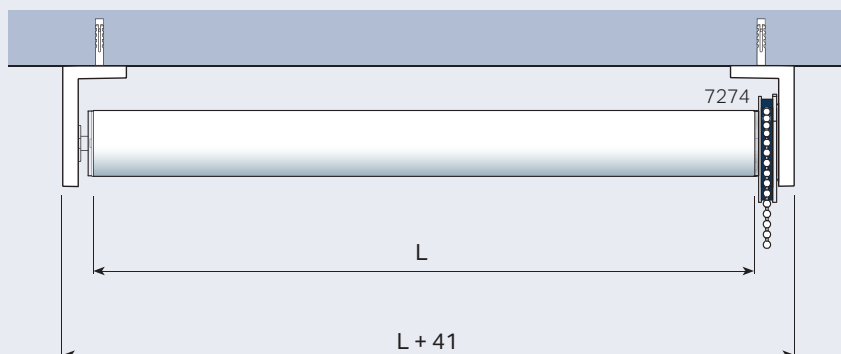
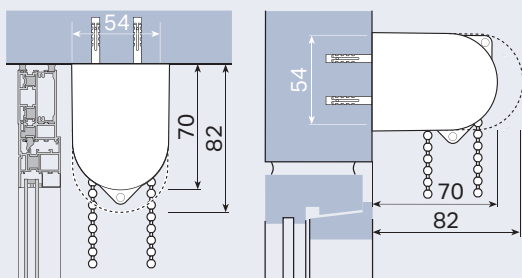
H \ L	80	100	120	140	160	180	200	220	240	260	280	300
100	550 g	550 g	550 g	550 g	550 g	550 g	550 g	550 g	550 g	550 g	550 g	330 g
120	550 g	550 g	550 g	550 g	550 g	550 g	550 g	550 g	550 g	550 g	550 g	330 g
140	550 g	550 g	550 g	550 g	550 g	550 g	550 g	550 g	550 g	550 g	550 g	330 g
160	550 g	550 g	550 g	550 g	550 g	550 g	550 g	550 g	550 g	550 g	330 g	330 g
180	550 g	550 g	550 g	550 g	550 g	550 g	550 g	550 g	550 g	550 g	330 g	150 g
200	550 g	550 g	550 g	550 g	550 g	550 g	550 g	550 g	550 g	550 g	330 g	150 g
240	550 g	550 g	550 g	550 g	550 g	550 g	550 g	550 g	550 g	330 g	330 g	150 g
280	550 g	550 g	550 g	550 g	550 g	550 g	550 g	550 g	550 g	330 g	150 g	150 g
320	550 g	550 g	550 g	550 g	550 g	550 g	550 g	550 g	330 g	330 g	150 g	150 g
360	550 g	550 g	550 g	550 g	550 g	550 g	550 g	330 g	330 g	330 g	150 g	
400	550 g	550 g	550 g	550 g	550 g	550 g	330 g	330 g	330 g	150 g	150 g	

INSTALLAZIONE - INSTALLATION - INSTALACIÓN - INSTALAÇÃO - INSTALLATION - INSTALLATION - INSTALLATIE - УСТАНОВКА

1894 (1895)



1898 (1897)

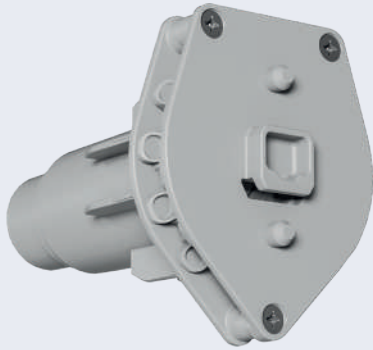


Sidewinder 8243



7.1.49

AZIONAMENTO - OPERATION - ACCIONAMIENTO - ACCIONAMENTO -
ACTIONNEMENT - BEDIENUNG - BEDIENING - ПРИВЕДЕНИЕ В ДЕЙСТВИЕ



7274

PORTATA / MAX WEIGHT	RAPPORTO TRASMISSIONE / GEAR RATIO	F _M UNI EN 13150
6 Kg	1:4	Class 2

INSERIMENTO CATENELLA - CHAIN INSERTION - INSERCIÓN DE LA
CADENA - COLOCAÇÃO DA CORRENTE METTRE LA CHAÎNE - EINSETZEN
DER KETTE - KETTING AANBRENGEN - УСТАНОВКА ЦЕПОЧКИ



Ref. 7274



7.1.50

Sidewinder 8243

