

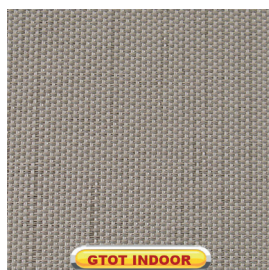
Soltis Touch 3% F.R.



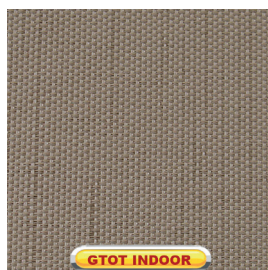
SOT/001



SOT/002



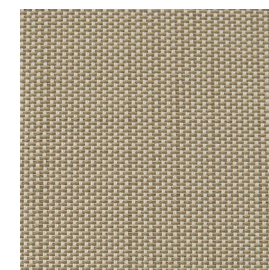
SOT/003



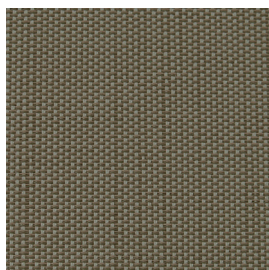
SOT/004



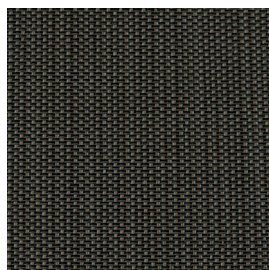
SOT/005



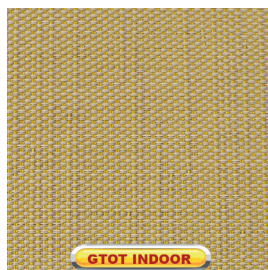
SOT/006



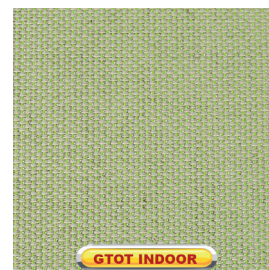
SOT/007



SOT/008



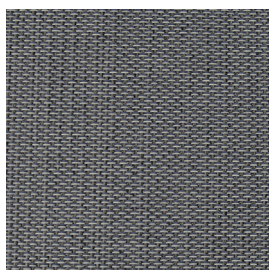
SOT/009



SOT/010



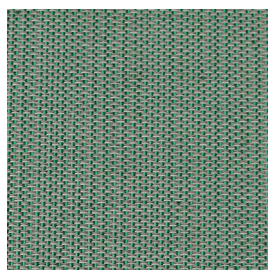
SOT/011



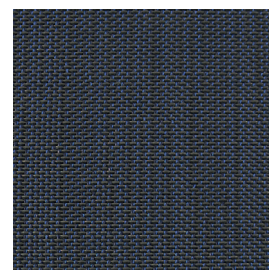
SOT/012



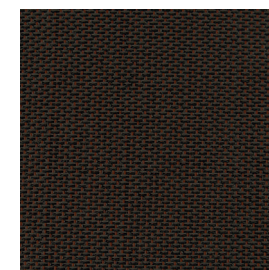
SOT/013



SOT/014



SOT/015



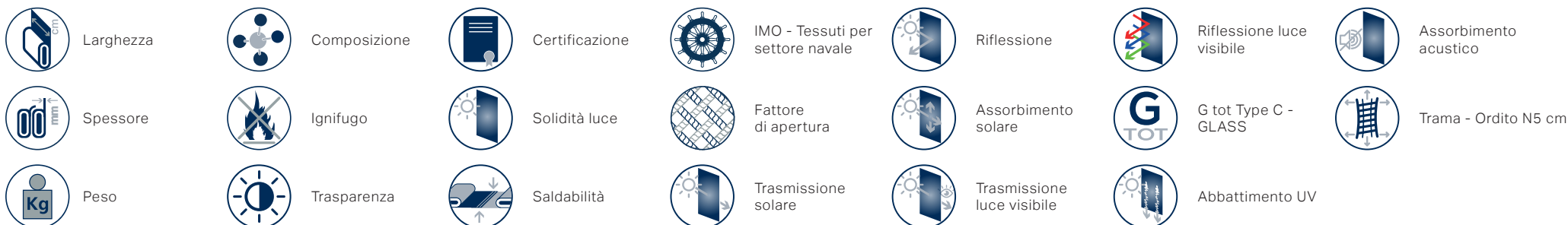
Ref.	 cm	 mm	 g/m ²															
										%					INT		TRAMA	ORDITO
SOT/001	270	0,75	470	20% PL 72% PVC 8% PC	Euroclass B-s2,d0, Classe 1 (I), M1 (F), B1(D) Classe 1(ES) NFPA 701(US) BS (GB)	Attenuante	GREENGUARD GOLD	a caldo	No	3,00	14	75	11	12	0,22	0,40	150	120
SOT/002	270	0,75	470	20% PL 72% PVC 8% PC	Euroclass B-s2,d0, Classe 1 (I), M1 (F), B1(D) Classe 1(ES) NFPA 701(US) BS (GB)	Attenuante	GREENGUARD GOLD	a caldo	No	3,00	8	55	37	7	0,31	0,40	150	120
SOT/003	270	0,75	470	20% PL 72% PVC 8% PC	Euroclass B-s2,D0, Classe 1 (I), M1 (F), B1(D)	Attenuante	GREENGUARD GOLD	a caldo	No	3,00	7	45	48	6	0,35	0,40	150	120
SOT/004	270	0,75	470	20% PL 72% PVC 8% PC	Euroclass B-s2,d0, Classe 1 (I), M1 (F), B1(D) Classe 1(ES) NFPA 701(US) BS (GB)	Attenuante	GREENGUARD GOLD	a caldo	No	3,00	6	46	48	5	0,35	0,40	150	120
SOT/005	270	0,75	470	20% PL 72% PVC 8% PC	Euroclass B-s2,d0, Classe 1 (I), M1 (F), B1(D) Classe 1(ES) NFPA 701(US) BS (GB)	Attenuante	GREENGUARD GOLD	a caldo	No	3,00	6	40	54	6	0,38	0,40	150	120
SOT/006	270	0,75	470	20% PL 72% PVC 8% PC	Euroclass B-s2,D0, Classe 1 (I), M1 (F), B1(D)	Attenuante	GREENGUARD GOLD	a caldo	No	3,00	5	25	70	4	0,45	0,40	150	120
SOT/007	270	0,75	470	20% PL 72% PVC 8% PC	Euroclass B-s2,d0, Classe 1 (I), M1 (F), B1(D) Classe 1(ES) NFPA 701(US) BS (GB)	Attenuante	GREENGUARD GOLD	a caldo	No	3,00	5	15	80	5	0,49	0,40	150	120
SOT/008	270	0,75	470	20% PL 72% PVC 8% PC	Euroclass B-s2,D0, Classe 1 (I), M1 (F), B1(D)	Attenuante	GREENGUARD GOLD	a caldo	No	3,00	7	48	45	4	0,35	0,40	150	120
SOT/009	270	0,75	470	20% PL 72% PVC 8% PC	Euroclass B-s2,d0, Classe 1 (I), M1 (F), B1(D) Classe 1(ES) NFPA 701(US) BS (GB)	Attenuante	GREENGUARD GOLD	a caldo	No	3,00	7	44	49	6	0,32	0,40	150	120
SOT/010	270	0,75	470	20% PL 72% PVC 8% PC	Euroclass B-s2,d0, Classe 1 (I), M1 (F), B1(D) Classe 1(ES) NFPA 701(US) BS (GB)	Attenuante	GREENGUARD GOLD	a caldo	No	3,00	6	47	47	5	0,35	0,40	150	120
SOT/011	270	0,75	470	20% PL 72% PVC 8% PC	Euroclass B-s2,d0, Classe 1 (I), M1 (F), B1(D) Classe 1(ES) NFPA 701(US) BS (GB)	Attenuante	GREENGUARD GOLD	a caldo	No	3,00	3	23	74	3	0,45	0,40	150	120

Tutti i coefficienti potrebbero avere una tolleranza di +/- 5%
 Attenzione: La tonalità dei colori può variare leggermente da lotto a lotto



SOT/012	270	0,75	470	20% PL 72% PVC 8% PC	Euroclass B-s2,d0, Classe 1 (I), M1 (F), B1(D) Class 1(ES) NFPA 701(US) BS (GB)	Attenuante	GREENGUARD GOLD	a caldo	No	3,00	4	9	87	4	0,51	0,40	150	120
SOT/013	270	0,75	470	20% PL 72% PVC 8% PC	Euroclass B-s2,d0, Classe 1 (I), M1 (F), B1(D) Class 1(ES) NFPA 701(US) BS (GB)	Attenuante	GREENGUARD GOLD	a caldo	No	3,00	5	32	63	4	0,42	0,40	150	120
SOT/014	270	0,75	470	20% PL 72% PVC 8% PC	Euroclass B-s2,d0, Classe 1 (I), M1 (F), B1(D) Class 1(ES) NFPA 701(US) BS (GB)	Attenuante	GREENGUARD GOLD	a caldo	No	3,00	4	11	85	4	0,51	0,40	150	120
SOT/015	270	0,75	470	20% PL 72% PVC 8% PC	Euroclass B-s2,d0, Classe 1 (I), M1 (F), B1(D) Class 1(ES) NFPA 701(US) BS (GB)	Attenuante	GREENGUARD GOLD	a caldo	No	3,00	4	11	85	3	0,51	0,40	150	120

Tutti i coefficienti potrebbero avere una tolleranza di +/- 5%
 Attenzione: La tonalità dei colori può variare leggermente da lotto a lotto



MANUTENZIONE MANEGGIARE IL TESSUTO CON CURA E MANI PULITE. NON UTILIZZARE SOLVENTI O SOSTANZE ABRASIVE. DURANTE LE PULIZIE DELLE FINESTRE LA TENDA DOVRA' ESSERE SOLLEVATA PER EVITARE CONTATTO CON PRODOTTI PER LA PULIZIA. RIMUOVERE LA POLVERE CON ASPIRAPOLVERE O ARIA COMPRESSA. EVITARE DI TIRARE O ALLUNGARE IL TESSUTO. PER I TESSUTI RIVESTITI IN PVC SOLO: PULIRE CON UNA SPUGNA UMIDA, SE NECESSARIO CON SAPONE, RISCIAQUARE CON ACQUA PULITA, NON STROFINARE. LASCIARE LA TENDA ABBASSATA FINO AD ASCIUGATURA.