



TESSUTI & SARTORIA

ATELIER 1963 - SINFONIA F.R.

# SINFONIA F.R.

MOTTURA



**3481/01**



**3481/02**



**3481/03**



**3481/04**



**3481/05**



**3481/06**



**3481/07**



**3481/08**



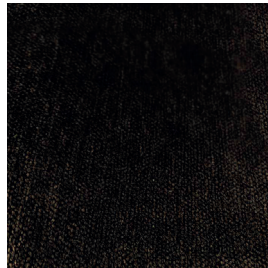
**3481/09**



**3481/10**



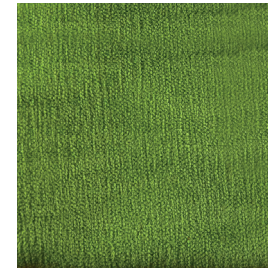
**3481/11**



**3481/12**



**3481/13**



**3481/14**



**3481/16**



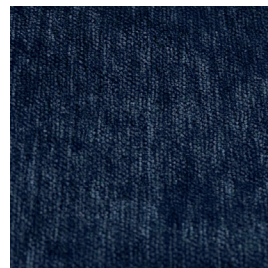
**3481/17**



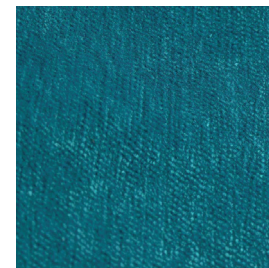
**3481/18**





**3481/19**



**3481/20**



Ref.	 cm	 g/m <sup>2</sup>							Categoria Prezzo	Aspetto
3481/01	300	340	100% PL F.R.	CLASS 1(I), M1(F), EN13773 (EU)	No	Verticale - soffitto/pavimento	Oscurante	Imbottito	D	Unito
3481/02	300	340	100% PL F.R.	CLASS 1(I), M1(F), EN13773 (EU)	No	Verticale - soffitto/pavimento	Oscurante	Imbottito	D	Unito
3481/03	300	340	100% PL F.R.	CLASS 1(I), M1(F), EN13773 (EU)	No	Verticale - soffitto/pavimento	Oscurante	Imbottito	D	Unito
3481/04	300	340	100% PL F.R.	CLASS 1(I), M1(F), EN13773 (EU)	No	Verticale - soffitto/pavimento	Oscurante	Imbottito	D	Unito
3481/05	300	340	100% PL F.R.	CLASS 1(I), M1(F), EN13773 (EU)	No	Verticale - soffitto/pavimento	Oscurante	Imbottito	D	Unito
3481/06	300	340	100% PL F.R.	CLASS 1(I), M1(F), EN13773 (EU)	No	Verticale - soffitto/pavimento	Oscurante	Imbottito	D	Unito
3481/07	300	340	100% PL F.R.	CLASS 1(I), M1(F), EN13773 (EU)	No	Verticale - soffitto/pavimento	Oscurante	Imbottito	D	Unito
3481/08	300	340	100% PL F.R.	CLASS 1(I), M1(F), EN13773 (EU)	No	Verticale - soffitto/pavimento	Oscurante	Imbottito	D	Unito
3481/09	300	340	100% PL F.R.	CLASS 1(I), M1(F), EN13773 (EU)	No	Verticale - soffitto/pavimento	Oscurante	Imbottito	D	Unito
3481/10	300	340	100% PL F.R.	CLASS 1(I), M1(F), EN13773 (EU)	No	Verticale - soffitto/pavimento	Oscurante	Imbottito	D	Unito
3481/11	300	340	100% PL F.R.	CLASS 1(I), M1(F), EN13773 (EU)	No	Verticale - soffitto/pavimento	Oscurante	Imbottito	D	Unito
3481/12	300	340	100% PL F.R.	CLASS 1(I), M1(F), EN13773 (EU)	No	Verticale - soffitto/pavimento	Oscurante	Imbottito	D	Unito
3481/13	300	340	100% PL F.R.	CLASS 1(I), M1(F), EN13773 (EU)	No	Verticale - soffitto/pavimento	Oscurante	Imbottito	D	Unito
3481/14	300	340	100% PL F.R.	CLASS 1(I), M1(F), EN13773 (EU)	No	Verticale - soffitto/pavimento	Oscurante	Imbottito	D	Unito

Tutti i coefficienti potrebbero avere una tolleranza di +/- 5%  
 Attenzione: La tonalità dei colori può variare leggermente da lotto a lotto

Ref.	 cm	 g/m <sup>2</sup>							Categoria Prezzo	Aspetto
3481/15	300	340	100% PL F.R.	CLASS 1(I), M1(F), EN13773 (EU)	No	Verticale - soffitto/pavimento	Oscurante	Imbottito	D	Unito
3481/16	300	340	100% PL F.R.	CLASS 1(I), M1(F), EN13773 (EU)	No	Verticale - soffitto/pavimento	Oscurante	Imbottito	D	Unito
3481/17	300	340	100% PL F.R.	CLASS 1(I), M1(F), EN13773 (EU)	No	Verticale - soffitto/pavimento	Oscurante	Imbottito	D	Unito
3481/18	300	340	100% PL F.R.	CLASS 1(I), M1(F), EN13773 (EU)	No	Verticale - soffitto/pavimento	Oscurante	Imbottito	D	Unito
3481/19	300	340	100% PL F.R.	CLASS 1(I), M1(F), EN13773 (EU)	No	Verticale - soffitto/pavimento	Oscurante	Imbottito	D	Unito
3481/20	300	340	100% PL F.R.	CLASS 1(I), M1(F), EN13773 (EU)	No	Verticale - soffitto/pavimento	Oscurante	Imbottito	D	Unito

Tutti i coefficienti potrebbero avere una tolleranza di +/- 5%  
 Attenzione: La tonalità dei colori può variare leggermente da lotto a lotto



TESSUTI & SARTORIA



Larghezza



Peso



Ignifugo



Composizione



Trasparenza



Imbottito



Piombato



Cimosa

### MANUTENZIONE

IN ACQUA A 30° MAX, NO CANDEGGIO, NO TAMBURO, FERRO A 1, SÌ A SECCO, STENDERE APPESO