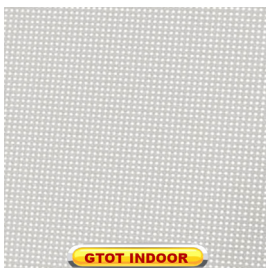


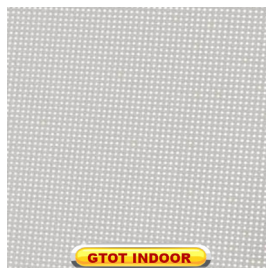
Screen P43 F.R.



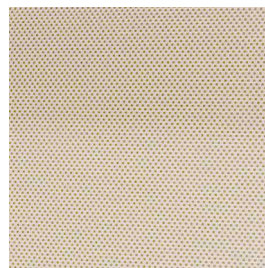
P/430-300



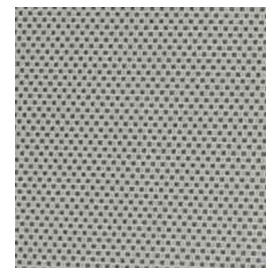
P/431-300



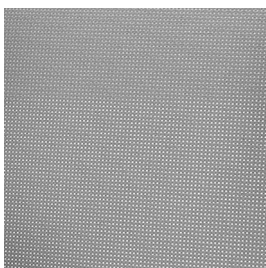
P/432-300



P/433-300



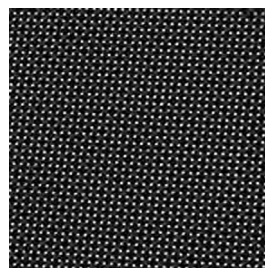
P/434-300



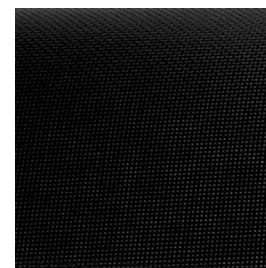
P/435-300



P/436-300



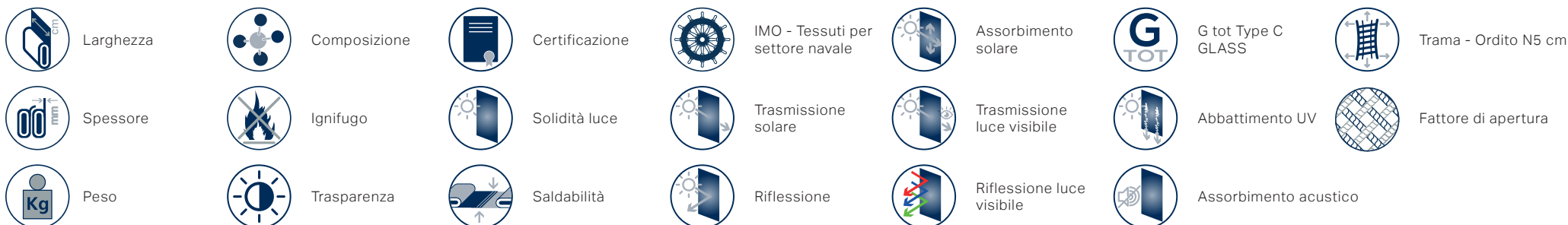
P/437-300





P/430-300	300	0,56	440	30% PL 70% PVC	Classe 1 (I), NFPA 701 (US), BS (GB)	Attenuante	FUNGISTATIC, GREENGUARD GOLD, OEKO-TEX, REACH	8	Heat	No	3,00	19	74	7	15	84	0,33	94	0,15	140	140
P/431-300	300	0,56	440	30% PL 70% PVC	Classe 1 (I), NFPA 701 (US), BS (GB)	Attenuante	FUNGISTATIC, GREENGUARD GOLD, OEKO-TEX, REACH	8	Heat	No	3,00	18	72	10	15	82	0,34	95	0,15	140	140
P/432-300	300	0,56	440	30% PL 70% PVC	Classe 1 (I), NFPA 701 (US), BS (GB)	Attenuante	FUNGISTATIC, GREENGUARD GOLD, OEKO-TEX, REACH	8	Heat	No	3,00	19	57	24	13	64	0,39	96	0,15	140	140
P/433-300	300	0,56	440	30% PL 70% PVC	Classe 1 (I), NFPA 701 (US), BS (GB)	Attenuante	FUNGISTATIC, GREENGUARD GOLD, OEKO-TEX, REACH	8	Heat	No	3,00	11	44	45	10	38	0,48	95	0,15	140	140
P/434-300	300	0,56	440	30% PL 70% PVC	Classe 1 (I), NFPA 701 (US), BS (GB)	Attenuante	FUNGISTATIC, GREENGUARD GOLD, OEKO-TEX, REACH	8	Heat	No	3,00	7	38	55	7	32	0,51	96	0,15	140	140
P/435-300	300	0,56	440	30% PL 70% PVC	Classe 1 (I), NFPA 701 (US), BS (GB)	Attenuante	FUNGISTATIC, GREENGUARD GOLD, OEKO-TEX, REACH	8	Heat	No	3,00	4	8	88	6	6	0,71	96	0,15	140	140
P/436-300	300	0,56	440	30% PL 70% PVC	Classe 1 (I), NFPA 701 (US), BS (GB)	Attenuante	FUNGISTATIC, GREENGUARD GOLD, OEKO-TEX, REACH	8	Heat	No	3,00	3	10	87	4	9	0,69	97	0,15	140	140
P/437-300	300	0,56	440	30% PL 70% PVC	Classe 1 (I), NFPA 701 (US), BS (GB)	Attenuante	FUNGISTATIC, GREENGUARD GOLD, OEKO-TEX, REACH	8	Heat	No	3,00	4	4	92	6	3	0,73	96	0,15	140	140

Tutti i coefficienti potrebbero avere una tolleranza di +/- 5%
 Attenzione: La tonalità dei colori può variare leggermente da lotto a lotto



MANUTENZIONE Maneggiare il tessuto con cura: mani pulite ed asciutte. Non utilizzare solventi o sostanze abrasive che potrebbero danneggiare il tessuto. Durante la pulizia delle finestre, la tenda dovrà essere sollevata per evitare qualsiasi contatto diretto o indiretto di prodotti per la pulizia sul tessuto. Rimuovere la polvere con aspirapolvere o aria compressa evitare di tirare o allungare il tessuto. Per i tessuti rivestiti in PVC, pulire con una spugna leggermente umida, se necessario, con spugna imbevuta di acqua e sapone. Risciacquare con acqua pulita. Non strofinare con insistenza. Lasciare la tenda abbassata fino a completa asciugatura.