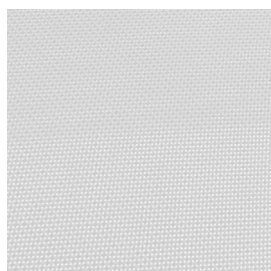


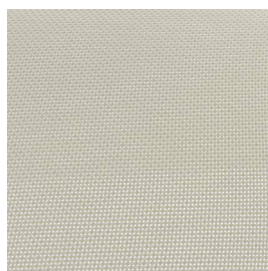
# *Screen P410 F.R.*



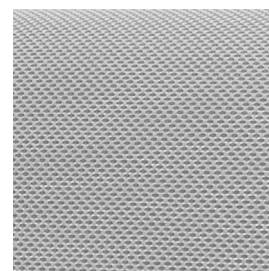
**P/4101-300**



**P/4102-300**



**P/4103-300**





P/4101-300	300	0,54	370	30%PL 70% PVC	Classe 1 (I), B1 (D), NFPA 701(US), BS (GB)	Attenuante	FUNGISTATIC, GREENGUARD, OEKO-TEX, REACH	8	Heat	No	10,00	27	65	8	24	75	0,36	87	130	120
P/4102-300	300	0,54	370	30%PL 70% PVC	Classe 1 (I), B1 (D), NFPA 701(US), BS (GB)	Attenuante	FUNGISTATIC, GREENGUARD, OEKO-TEX, REACH	8	Heat	No	10,00	29	58	13	26	64	0,39	92	130	120
P/4103-300	300	0,54	370	30%PL 70% PVC	Classe 1 (I), B1 (D), NFPA 701(US), BS (GB)	Attenuante	FUNGISTATIC, GREENGUARD, OEKO-TEX, REACH	8	Heat	No	10,00	25	53	22	23	58	0,40	92	130	120

Tutti i coefficienti potrebbero avere una tolleranza di +/- 5%  
 Attenzione: La tonalità dei colori può variare leggermente da lotto a lotto

	Larghezza		Composizione		Certificazione		IMO - Tessuti per settore navale		Assorbimento solare		G tot Type C GLASS		Trama - Ordito N5 cm
	Spessore		Ignifugo		Solidità luce		Trasmissione solare		Trasmissione luce visibile		Abbattimento UV		Fattore di apertura
	Peso		Trasparenza		Saldabilità		Riflessione		Riflessione luce visibile		Assorbimento acustico		

**MANUTENZIONE** Maneggiare il tessuto con cura: mani pulite ed asciutte. Non utilizzare solventi o sostanze abrasive che potrebbero danneggiare il tessuto. Durante la pulizia delle finestre, la tenda dovrà essere sollevata per evitare qualsiasi contatto diretto o indiretto di prodotti per la pulizia sul tessuto. Rimuovere la polvere con aspirapolvere o aria compressa evitare di tirare o allungare il tessuto. Per i tessuti rivestiti in PVC, pulire con una spugna leggermente umida, se necessario, con spugna imbevuta di acqua e sapone. Risciacquare con acqua pulita. Non strofinare con insistenza. Lasciare la tenda abbassata fino a completa asciugatura.