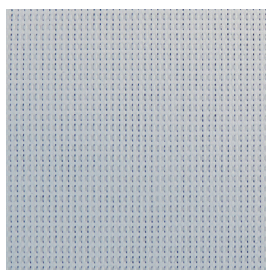


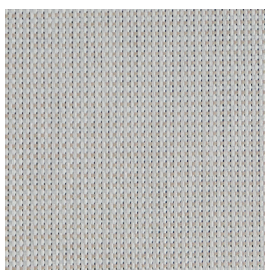
# *Screen P33 Metal F.R.*



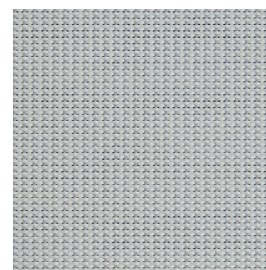
**PM/331**



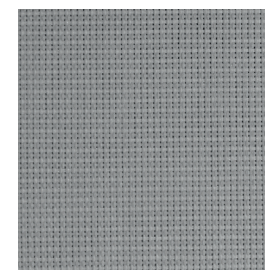
**PM/332**



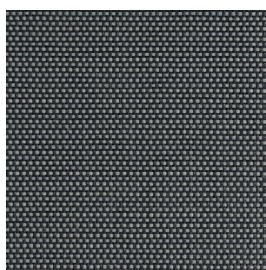
**PM/333**



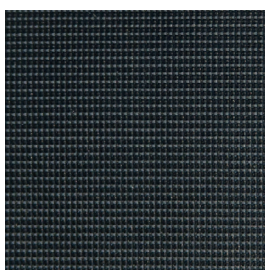
**PM/334**



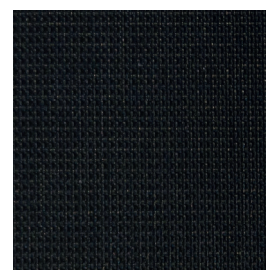
**PM/335**



**PM/336**



**PM/337**





PM/331	285	0,45	325	35%PL 65% PVC	Classe 1 (I), B1 (D), NFPA 701 (US), M2 (FR) C S2 D0 (EU)	Attenuante	ANTIBACTERIAL, GREENGUARD, OE-KO-TEX, REACH	7	a caldo	No	3,00	4	72	24	7	70	0,33	94	150	120
PM/332	285	0,45	325	35%PL 65% PVC	Classe 1 (I), B1 (D), NFPA 701 (US), M2 (FR) C S2 D0 (EU)	Attenuante	ANTIBACTERIAL, GREENGUARD, OE-KO-TEX, REACH	7	a caldo	No	3,00	4	71	25	7	70	0,34	95	150	120
PM/333	285	0,45	325	35%PL 65% PVC	Classe 1 (I), B1 (D), NFPA 701 (US), M2 (FR) C S2 D0 (EU)	Attenuante	ANTIBACTERIAL, GREENGUARD, OE-KO-TEX, REACH	7	a caldo	No	3,00	3	72	25	5	70	0,33	95	150	120
PM/334	285	0,45	325	35%PL 65% PVC	Classe 1 (I), B1 (D), NFPA 701 (US), M2 (FR) C S2 D0 (EU)	Attenuante	ANTIBACTERIAL, GREENGUARD, OE-KO-TEX, REACH	7	a caldo	No	3,00	4	70	26	5	70	0,34	96	150	120
PM/335	285	0,45	325	35%PL 65% PVC	Classe 1 (I), B1 (D), NFPA 701 (US), M2 (FR) C S2 D0 (EU)	Attenuante	ANTIBACTERIAL, GREENGUARD, OE-KO-TEX, REACH	7	a caldo	No	3,00	3	72	25	6	69	0,33	96	150	120
PM/336	285	0,45	325	35%PL 65% PVC	Classe 1 (I), B1 (D), NFPA 701 (US), M2 (FR) C S2 D0 (EU)	Attenuante	ANTIBACTERIAL, GREENGUARD, OE-KO-TEX, REACH	7	a caldo	No	3,00	3	72	25	5	63	0,33	96	150	120
PM/337	285	0,45	325	35%PL 65% PVC	Classe 1 (I), B1 (D), NFPA 701 (US), M2 (FR) C S2 D0 (EU)	Attenuante	ANTIBACTERIAL, GREENGUARD, OE-KO-TEX, REACH	7	a caldo	No	3,00	4	72	24	4	71	0,33	97	150	120

Tutti i coefficienti potrebbero avere una tolleranza di +/- 5%  
 Attenzione: La tonalità dei colori può variare leggermente da lotto a lotto

	Larghezza		Composizione		Certificazione		IMO - Tessuti per settore navale		Riflessione		Riflessione luce visibile		Assorbimento acustico
	Spessore		Ignifugo		Solidità luce		Fattore di apertura		Assorbimento solare		G tot Type C - GLASS		Trama - Ordito N5 cm
	Peso		Trasparenza		Saldabilità		Trasmissione solare		Trasmissione luce visibile		Abbattimento UV		

**MANUTENZIONE** MANEGGIARE IL TESSUTO CON CURA E MANI PULITE. NON UTILIZZARE SOLVENTI O SOSTANZE ABRASIVE. DURANTE LE PULIZIE DELLE FINESTRE LA TENDA DOVRA' ESSERE SOLLEVATA PER EVITARE CONTATTO CON PRODOTTI PER LA PULIZIA. RIMUOVERE LA POLVERE CON ASPIRAPOLVERE O ARIA COMPRESA. EVITARE DI TIRARE O ALLUNGARE IL TESSUTO. PER I TESSUTI RIVESTITI IN PVC SOLO: PULIRE CON UNA SPUGNA UMIDA, SE NECESSARIO CON SAPONE, RISCIAQUARE CON ACQUA PULITA, NON STROFINARE. LASCIARE LA TENDA ABBASSATA FINO AD ASCIUGATURA.