

Savana



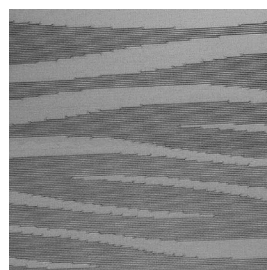
SA/001



SA/002



SA/003





Ref.	cm	mm	g/m ²	Composition	Attenuante	Certificazione	IMO	Assorbimento solare	No	No	G tot	Trama	Spessore	Ignifugo	Solidità luce	Trasmissione solare	Trasmissione luce visibile	Abbattimento UV	Fattore di apertura	Peso	Trasparenza	Saldabilità	Riflessione	Riflessione luce visibile	Assorbimento acustico
SA/001	260	0,20	69	100% PL	Attenuante	OEKO-TEX	7	No	No	59	38	3	59	38	0,46	50									
SA/002	260	0,20	69	100% PL	Attenuante	OEKO-TEX	6	No	No	57	36	7	56	35	0,46	56									
SA/003	260	0,20	69	100% PL	Attenuante	OEKO-TEX	6	No	No	46	27	27	32	16	0,49	70									

Tutti i coefficienti potrebbero avere una tolleranza di +/- 5%
 Attenzione: La tonalità dei colori può variare leggermente da lotto a lotto

	Larghezza		Composizione		Certificazione		IMO - Tessuti per settore navale		Assorbimento solare		G tot Type C GLASS		Trama - Ordito N5 cm
	Spessore		Ignifugo		Solidità luce		Trasmissione solare		Trasmissione luce visibile		Abbattimento UV		Fattore di apertura
	Peso		Trasparenza		Saldabilità		Riflessione		Riflessione luce visibile		Assorbimento acustico		

MANUTENZIONE Maneggiare il tessuto con cura: mani pulite ed asciutte. Non utilizzare solventi o sostanze abrasive che potrebbero danneggiare il tessuto. Durante la pulizia delle finestre, la tenda dovrà essere sollevata per evitare qualsiasi contatto diretto o indiretto di prodotti per la pulizia sul tessuto. Rimuovere la polvere con aspirapolvere o aria compressa evitare di tirare o allungare il tessuto. Per i tessuti rivestiti in PVC, pulire con una spugna leggermente umida, se necessario, con spugna imbevuta di acqua e sapone. Risciacquare con acqua pulita. Non strofinare con insistenza. Lasciare la tenda abbassata fino a completa asciugatura.