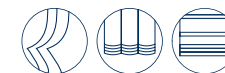
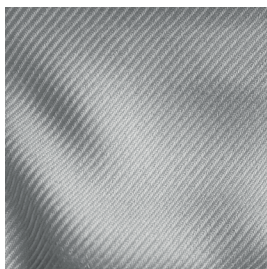


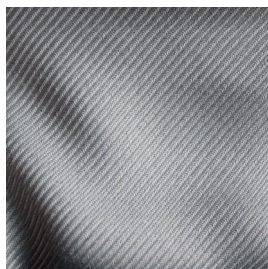
ROYAL F.R.



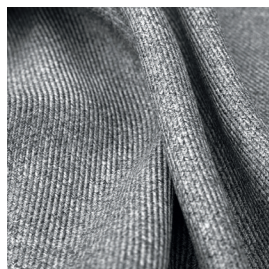
7119/01



7119/02



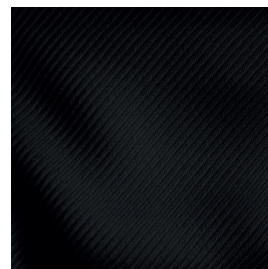
7119/03



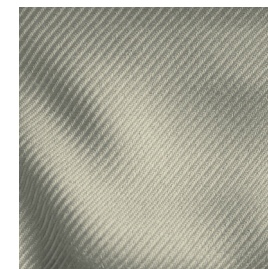
7119/04



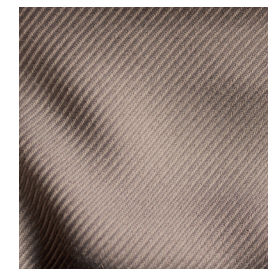
7119/05



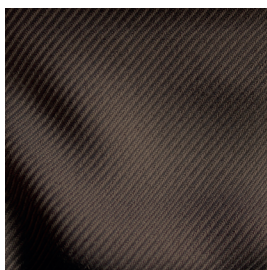
7119/06



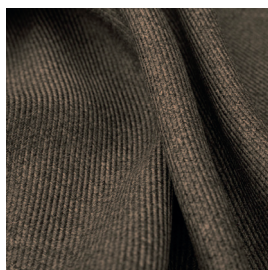
7119/07



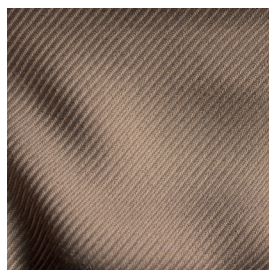
7119/08



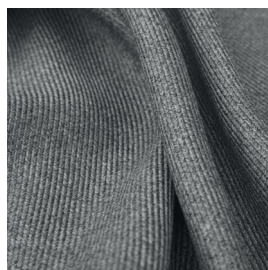
7119/09



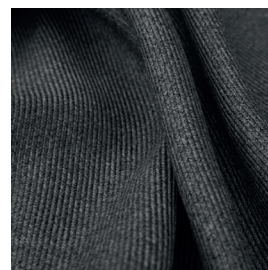
7119/10



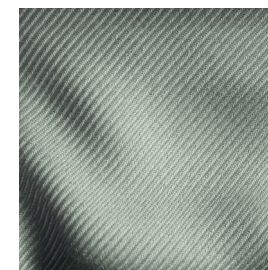
7119/11



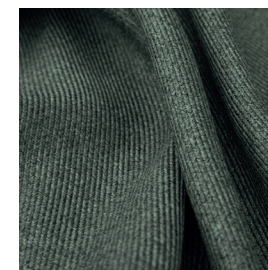
7119/12



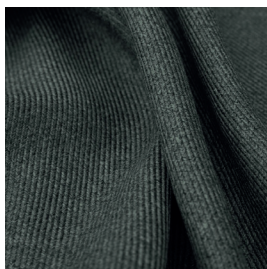
7119/13



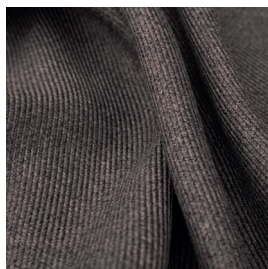
7119/14



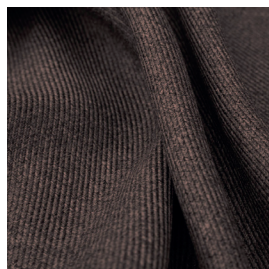
7119/15



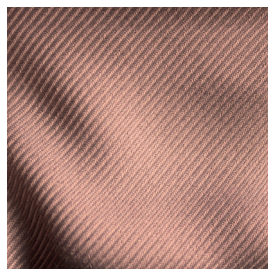
7119/16



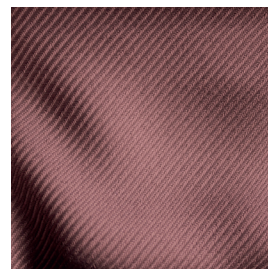
7119/17



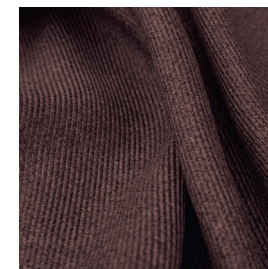
7119/18



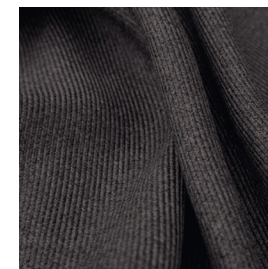
7119/19



7119/20



7119/21



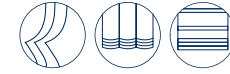


TESSUTI & SARTORIA

ATELIER 1963 - ROYAL F.R.

ROYAL F.R.

MOTTURA



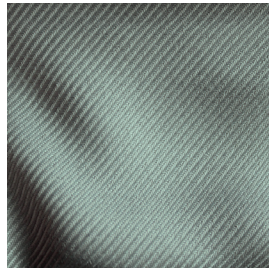
7119/22



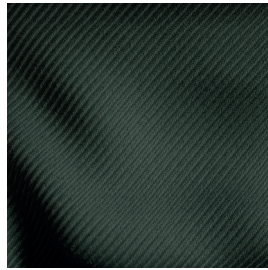
7119/23



7119/24



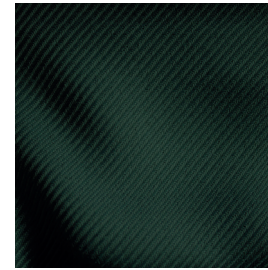
7119/25



7119/26



7119/27



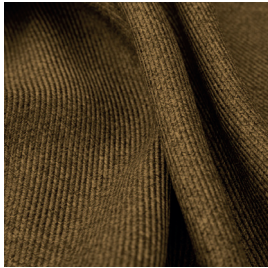
7119/28



7119/29



7119/30



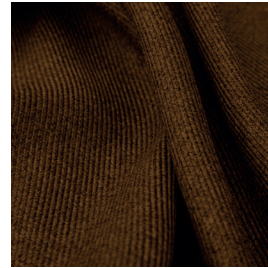
7119/31



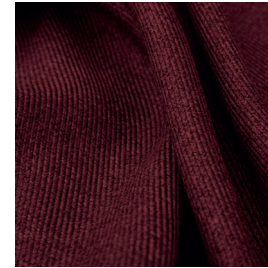
7119/32



7119/33



7119/34



7119/35



Ref.	 cm	 g/m <sup>2</sup>							Categoria Prezzo	Aspetto
7119/01	300	266	100% PL FR	CLASS 1 (I), M1 (F), B1&B2 (D), IMO	No	Orizzontale - ai lati	Medio peso	Imbottito	C	Unito
7119/02	300	266	100% PL FR	CLASS 1 (I), M1 (F), B1&B2 (D), IMO	No	Orizzontale - ai lati	Medio peso	Imbottito	C	Unito
7119/03	300	266	100% PL FR	CLASS 1 (I), M1 (F), B1&B2 (D), IMO	No	Orizzontale - ai lati	Medio peso	Imbottito	C	Unito
7119/04	300	266	100% PL FR	CLASS 1 (I), M1 (F), B1&B2 (D), IMO	No	Orizzontale - ai lati	Medio peso	Imbottito	C	Unito
7119/05	300	266	100% PL FR	CLASS 1 (I), M1 (F), B1&B2 (D), IMO	No	Orizzontale - ai lati	Medio peso	Imbottito	C	Unito
7119/06	300	266	100% PL FR	CLASS 1 (I), M1 (F), B1&B2 (D), IMO	No	Orizzontale - ai lati	Medio peso	Imbottito	C	Unito
7119/07	300	266	100% PL FR	CLASS 1 (I), M1 (F), B1&B2 (D), IMO	No	Orizzontale - ai lati	Medio peso	Imbottito	C	Unito
7119/08	300	266	100% PL FR	CLASS 1 (I), M1 (F), B1&B2 (D), IMO	No	Orizzontale - ai lati	Medio peso	Imbottito	C	Unito
7119/09	300	266	100% PL FR	CLASS 1 (I), M1 (F), B1&B2 (D), IMO	No	Orizzontale - ai lati	Medio peso	Imbottito	C	Unito
7119/10	300	266	100% PL FR	CLASS 1 (I), M1 (F), B1&B2 (D), IMO	No	Orizzontale - ai lati	Medio peso	Imbottito	C	Unito
7119/11	300	266	100% PL FR	CLASS 1 (I), M1 (F), B1&B2 (D), IMO	No	Orizzontale - ai lati	Medio peso	Imbottito	C	Unito
7119/12	300	266	100% PL FR	CLASS 1 (I), M1 (F), B1&B2 (D), IMO	No	Orizzontale - ai lati	Medio peso	Imbottito	C	Unito
7119/13	300	266	100% PL FR	CLASS 1 (I), M1 (F), B1&B2 (D), IMO	No	Orizzontale - ai lati	Medio peso	Imbottito	C	Unito
7119/14	300	266	100% PL FR	CLASS 1 (I), M1 (F), B1&B2 (D), IMO	No	Orizzontale - ai lati	Medio peso	Imbottito	C	Unito

Tutti i coefficienti potrebbero avere una tolleranza di +/- 5%  
 Attenzione: La tonalità dei colori può variare leggermente da lotto a lotto

Ref.	 cm	 g/m <sup>2</sup>							Categoria Prezzo	Aspetto
7119/15	300	266	100% PL FR	CLASS 1 (I), M1 (F), B1&B2 (D), IMO	No	Orizzontale - ai lati	Medio peso	Imbottito	C	Unito
7119/16	300	266	100% PL FR	CLASS 1 (I), M1 (F), B1&B2 (D), IMO	No	Orizzontale - ai lati	Medio peso	Imbottito	C	Unito
7119/17	300	266	100% PL FR	CLASS 1 (I), M1 (F), B1&B2 (D), IMO	No	Orizzontale - ai lati	Medio peso	Imbottito	C	Unito
7119/18	300	266	100% PL FR	CLASS 1 (I), M1 (F), B1&B2 (D), IMO	No	Orizzontale - ai lati	Medio peso	Imbottito	C	Unito
7119/19	300	266	100% PL FR	CLASS 1 (I), M1 (F), B1&B2 (D), IMO	No	Orizzontale - ai lati	Medio peso	Imbottito	C	Unito
7119/20	300	266	100% PL FR	CLASS 1 (I), M1 (F), B1&B2 (D), IMO	No	Orizzontale - ai lati	Medio peso	Imbottito	C	Unito
7119/21	300	266	100% PL FR	CLASS 1 (I), M1 (F), B1&B2 (D), IMO	No	Orizzontale - ai lati	Medio peso	Imbottito	C	Unito
7119/22	300	266	100% PL FR	CLASS 1 (I), M1 (F), B1&B2 (D), IMO	No	Orizzontale - ai lati	Medio peso	Imbottito	C	Unito
7119/23	300	266	100% PL FR	CLASS 1 (I), M1 (F), B1&B2 (D), IMO	No	Orizzontale - ai lati	Medio peso	Imbottito	C	Unito
7119/24	300	266	100% PL FR	CLASS 1 (I), M1 (F), B1&B2 (D), IMO	No	Orizzontale - ai lati	Medio peso	Imbottito	C	Unito
7119/25	300	266	100% PL FR	CLASS 1 (I), M1 (F), B1&B2 (D), IMO	No	Orizzontale - ai lati	Medio peso	Imbottito	C	Unito
7119/26	300	266	100% PL FR	CLASS 1 (I), M1 (F), B1&B2 (D), IMO	No	Orizzontale - ai lati	Medio peso	Imbottito	C	Unito
7119/27	300	266	100% PL FR	CLASS 1 (I), M1 (F), B1&B2 (D), IMO	No	Orizzontale - ai lati	Medio peso	Imbottito	C	Unito
7119/28	300	266	100% PL FR	CLASS 1 (I), M1 (F), B1&B2 (D), IMO	No	Orizzontale - ai lati	Medio peso	Imbottito	C	Unito

Tutti i coefficienti potrebbero avere una tolleranza di +/- 5%  
 Attenzione: La tonalità dei colori può variare leggermente da lotto a lotto

Ref.	 cm	 g/m <sup>2</sup>							Categoria Prezzo	Aspetto
7119/29	300	266	100% PL FR	CLASS 1 (I), M1 (F), B1&B2 (D), IMO	No	Orizzontale - ai lati	Medio peso	Imbottito	C	Unito
7119/30	300	266	100% PL FR	CLASS 1 (I), M1 (F), B1&B2 (D), IMO	No	Orizzontale - ai lati	Medio peso	Imbottito	C	Unito
7119/31	300	266	100% PL FR	CLASS 1 (I), M1 (F), B1&B2 (D), IMO	No	Orizzontale - ai lati	Medio peso	Imbottito	C	Unito
7119/32	300	266	100% PL FR	CLASS 1 (I), M1 (F), B1&B2 (D), IMO	No	Orizzontale - ai lati	Medio peso	Imbottito	C	Unito
7119/33	300	266	100% PL FR	CLASS 1 (I), M1 (F), B1&B2 (D), IMO	No	Orizzontale - ai lati	Medio peso	Imbottito	C	Unito
7119/34	300	266	100% PL FR	CLASS 1 (I), M1 (F), B1&B2 (D), IMO	No	Orizzontale - ai lati	Medio peso	Imbottito	C	Unito
7119/35	300	266	100% PL FR	CLASS 1 (I), M1 (F), B1&B2 (D), IMO	No	Orizzontale - ai lati	Medio peso	Imbottito	C	Unito

Tutti i coefficienti potrebbero avere una tolleranza di +/- 5%  
 Attenzione: La tonalità dei colori può variare leggermente da lotto a lotto



TESSUTI & SARTORIA



Larghezza



Ignifugo



Trasparenza



Piombato



Peso



Composizione



Imbottito



Cimosa

#### MANUTENZIONE

LAVARE IN ACQUA A 30°MAX, NO CANDEGGIO, NO TAMBURO, FERRO A 1, SÌ A SECCO, STENDERE APPESO. RITIRO AL PRIMO LAVAGGIO 0-2%. PER DATI SPECIFICI CONSULTARE LA SCHEDA PRODOTTO INDIVIDUALE IN ATELIER.