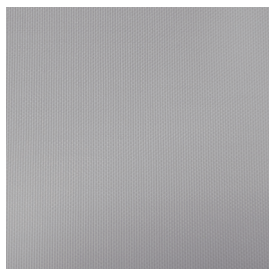


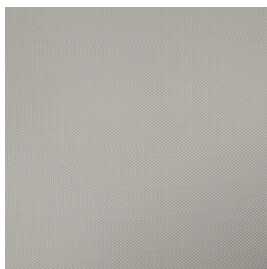
Screen P4 BLO outdoor F.R.



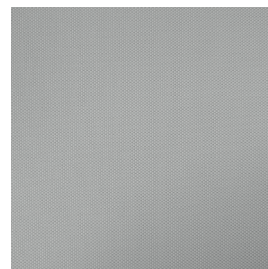
P/4B01-300



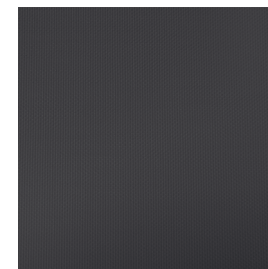
P/4B02-300



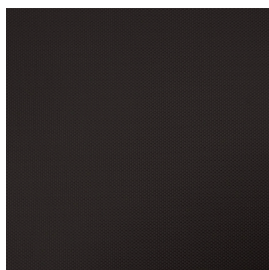
P/4B03-300



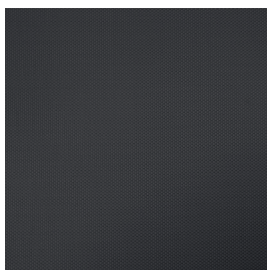
P/4B04-300



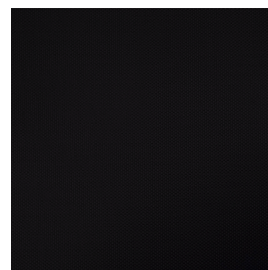
P/4B05-300



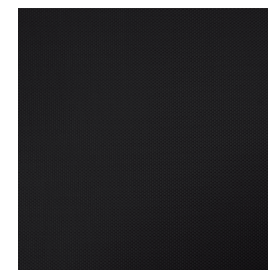
P/4B06-300



P/4B07-300



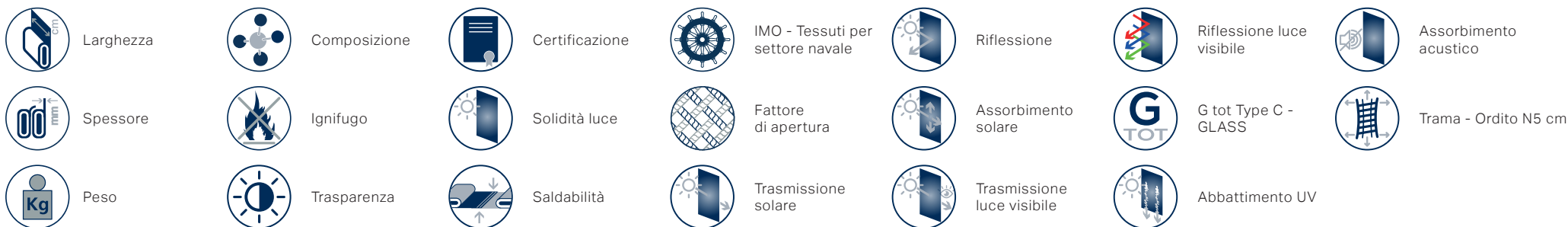
P/4B08-300





P/4B01-300	300	0,68	560	21%PL 79% PVC	Classe 1 (I), B1 (D), NFPA 701 (US), BS (GB)	Black out	FUNGISTATIC, GREENGUARD GOLD, OEKO-TEX, REACH	8	a caldo	No	0	63	37	72	0,36	0,03	100	215	175
P/4B02-300	300	0,68	560	21%PL 79% PVC	Classe 1 (I), B1 (D), NFPA 701 (US), BS (GB)	Black out	FUNGISTATIC, GREENGUARD GOLD, OEKO-TEX, REACH	8	a caldo	No	0	58	42	66	0,38	0,04	100	215	175
P/4B03-300	300	0,68	560	21%PL 79% PVC	Classe 1 (I), B1 (D), NFPA 701 (US), BS (GB)	Black out	FUNGISTATIC, GREENGUARD GOLD, OEKO-TEX, REACH	8	a caldo	No	0	57	43	65	0,38	0,04	100	215	175
P/4B04-300	300	0,68	560	21%PL 79% PVC	Classe 1 (I), B1 (D), NFPA 701 (US), BS (GB)	Black out	FUNGISTATIC, GREENGUARD GOLD, OEKO-TEX, REACH	8	a caldo	No	0	12	88	14	0,53	0,08	100	215	175
P/4B05-300	300	0,68	560	21%PL 79% PVC	Classe 1 (I), B1 (D), NFPA 701 (US), BS (GB)	Black out	FUNGISTATIC, GREENGUARD GOLD, OEKO-TEX, REACH	8	a caldo	No	0	6	94	6	0,55	0,08	100	215	175
P/4B06-300	300	0,68	560	21%PL 79% PVC	Classe 1 (I), B1 (D), NFPA 701 (US), BS (GB)	Black out	FUNGISTATIC, GREENGUARD GOLD, OEKO-TEX, REACH	8	a caldo	No	0	10	90	12	0,53	0,08	100	215	175
P/4B07-300	300	0,68	560	21%PL 79% PVC	Classe 1 (I), B1 (D), NFPA 701 (US), BS (GB)	Black out	FUNGISTATIC, GREENGUARD GOLD, OEKO-TEX, REACH	8	a caldo	No	0	4	96	4	0,56	0,09	100	215	175
P/4B08-300	300	0,68	560	21%PL 79% PVC	Classe 1 (I), B1 (D), NFPA 701 (US), BS (GB)	Black out	FUNGISTATIC, GREENGUARD GOLD, OEKO-TEX, REACH	8	a caldo	No	0	6	94	6	0,55	0,08	100	215	175

Tutti i coefficienti potrebbero avere una tolleranza di +/- 5%
 Attenzione: La tonalità dei colori può variare leggermente da lotto a lotto



MANUTENZIONE MANEGGIARE IL TESSUTO CON CURA E MANI PULITE. NON UTILIZZARE SOLVENTI O SOSTANZE ABRASIVE. DURANTE LE PULIZIE DELLE FINESTRE LA TENDA DOVRA' ESSERE SOLLEVATA PER EVITARE CONTATTO CON PRODOTTI PER LA PULIZIA. RIMUOVERE LA POLVERE CON ASPIRAPOLVERE O ARIA COMPRESA. EVITARE DI TIRARE O ALLUNGARE IL TESSUTO. PER I TESSUTI RIVESTITI IN PVC SOLO: PULIRE CON UNA SPUGNA UMIDA, SE NECESSARIO CON SAPONE, RISCIAQUARE CON ACQUA PULITA, NON STROFINARE. LASCIARE LA TENDA ABBASSATA FINO AD ASCIUGATURA.