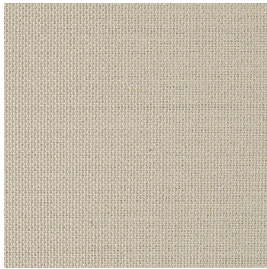


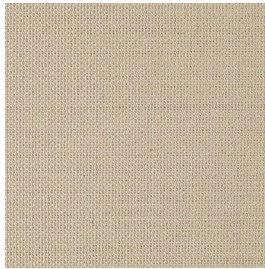
Natura F.R.



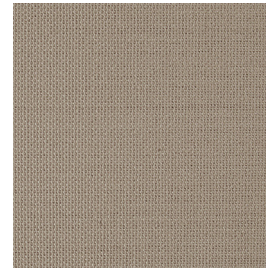
NAT/01



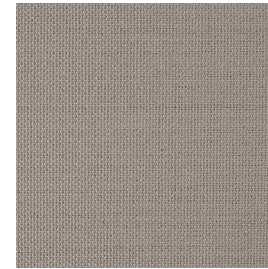
NAT/02



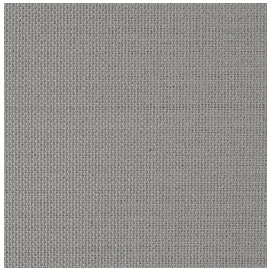
NAT/03



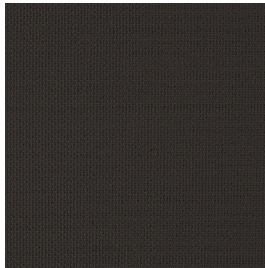
NAT/04



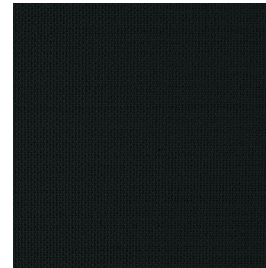
NAT/05



NAT/06



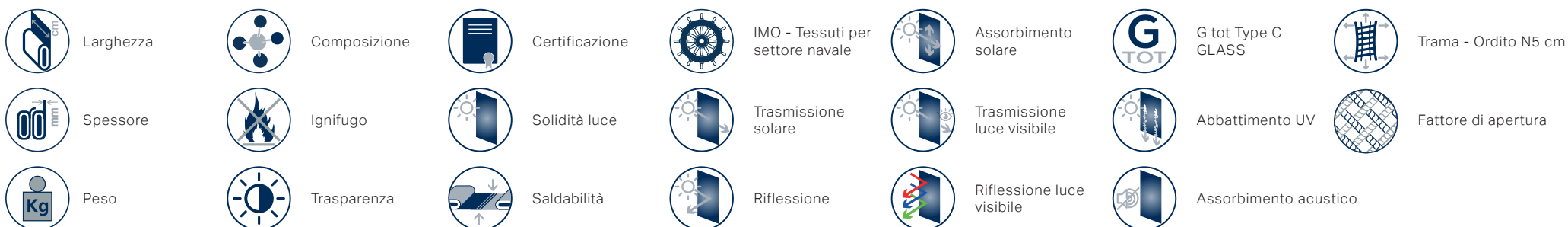
NAT/07





NAT/01	300	0,49	270	100% Trevira CS ECO	Classe1 (I), M1 (F), B1(D), EN 13501-1 B-s1,d0	Attenuante	OEKO-TEX, RECYCLED	6/7	No	No	1,00	36	57	7	36	59	0,39	83	0,70
NAT/02	300	0,49	270	100% Trevira CS ECO	Classe1 (I), M1 (F), B1(D), EN 13501-1 B-s1,d0	Attenuante	OEKO-TEX, RECYCLED	6/7	No	No	1,00	30	55	15	29	56	0,39	90	0,70
NAT/03	300	0,49	270	100% Trevira CS ECO	Classe1 (I), M1 (F), B1(D), EN 13501-1 B-s1,d0	Attenuante	OEKO-TEX, RECYCLED	6/7	No	No	1,00	26	50	24	18	43	0,41	92	0,70
NAT/04	300	0,49	270	100% Trevira CS ECO	Classe1 (I), M1 (F), B1(D), EN 13501-1 B-s1,d0	Attenuante	OEKO-TEX, RECYCLED	6/7	No	No	1,00	27	51	22	20	44	0,41	90	0,70
NAT/05	300	0,49	270	100% Trevira CS ECO	Classe1 (I), M1 (F), B1(D), EN 13501-1 B-s1,d0	Attenuante	OEKO-TEX, RECYCLED	6/7	No	No	1,00	24	47	29	14	36	0,42	92	0,70
NAT/06	300	0,49	270	100% Trevira CS ECO	Classe1 (I), M1 (F), B1(D), EN 13501-1 B-s1,d0	Attenuante	OEKO-TEX, RECYCLED	6/7	No	No	1,00	17	32	51	3	7	0,47	97	0,70
NAT/07	300	0,49	270	100% Trevira CS ECO	Classe1 (I), M1 (F), B1(D), EN 13501-1 B-s1,d0	Attenuante	OEKO-TEX, RECYCLED	6/7	No	No	1,00	18	29	53	2	3	0,48	97	0,70

Tutti i coefficienti potrebbero avere una tolleranza di +/- 5%
 Attenzione: La tonalità dei colori può variare leggermente da lotto a lotto



MANUTENZIONE Togliere il telo dal sistema. Mettere a bagno il telo in acqua max. 30 °C con detergente delicato (tipo in una vasca da bagno). Macchie difficili e polvere possono essere rimossi con una spazzola leggera (non flettere e torcere). Risciacquare il tessuto scrupolosamente con acqua tiepida e lasciare scolare (non torcere o piegare). Appendere il tessuto umido e lasciare asciugare con le finestre aperte. Se necessario, il telo può essere stirato con ferro tiepido (1° livello).