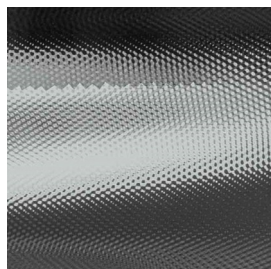


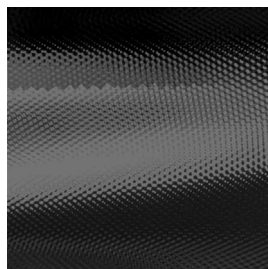
MOVIE OMBREG. GOFFR. R2



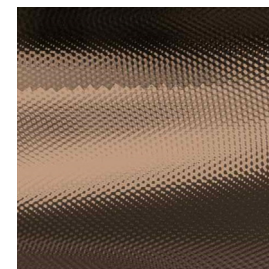
R2/327



R2/328



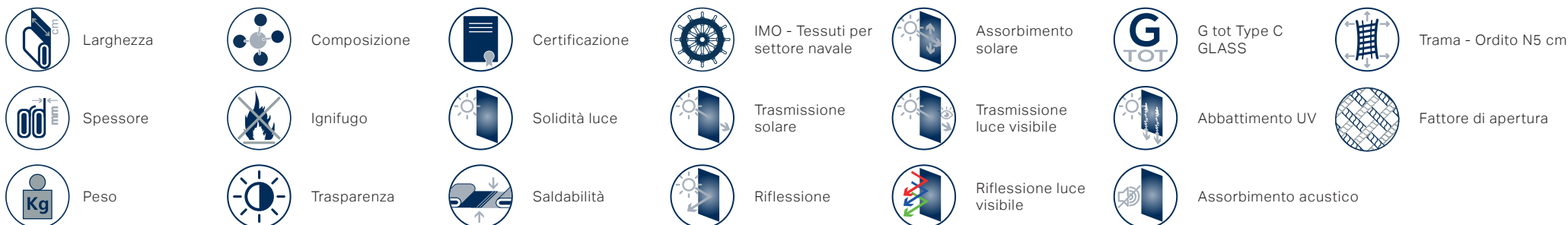
R2/329





Ref.	cm	mm	g/m ²	Composizione	Certificazione	IMO - Tessuti per settore navale	Assorbimento solare	G tot Type C GLASS	Trama - Ordito N5 cm	Spessore	Ignifugo	Solidità luce	Trasmissione solare	Trasmissione luce visibile	Abbattimento UV	Fattore di apertura	Peso	Trasparenza	Saldabilità	Riflessione	Riflessione luce visibile	Assorbimento acustico
R2/327	152	0,22	102	100% PET																		
R2/328	152	0,22	102	100% PET																		
R2/329	152	0,22	102	100% PET																		

Tutti i coefficienti potrebbero avere una tolleranza di +/- 5%
 Attenzione: La tonalità dei colori può variare leggermente da lotto a lotto



MANUTENZIONE Maneggiare il tessuto con cura: mani pulite ed asciutte. Non utilizzare solventi o sostanze abrasive che potrebbero danneggiare il tessuto. Durante la pulizia delle finestre, la tenda dovrà essere sollevata per evitare qualsiasi contatto diretto o indiretto di prodotti per la pulizia sul tessuto. Rimuovere la polvere con aspirapolvere o aria compressa evitare di tirare o allungare il tessuto. Per i tessuti rivestiti in PVC, pulire con una spugna leggermente umida, se necessario, con spugna imbevuta di acqua e sapone. Risciacquare con acqua pulita. Non strofinare con insistenza. Lasciare la tenda abbassata fino a completa asciugatura.