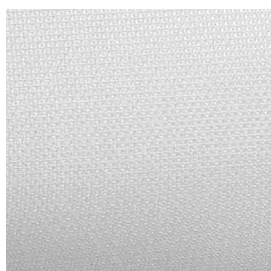


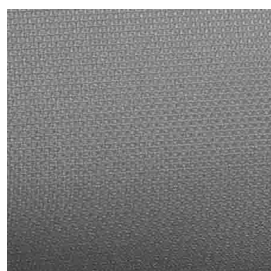
# *Galaxy 3 F.R.*



**TX/3725/31**



**TX/3725/32**



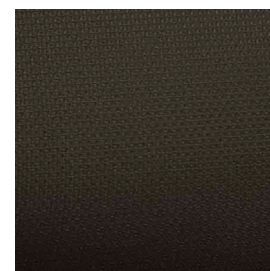
**TX/3725/33**



**TX/3725/34**



**TX/3725/35**





TX/3725/31	285	0,48	290	100% PL Trevira CS	Classe 1 (I), M1(F),B1(D), EN 13501-1 B-s1,d0	Attenuante	OEKO-TEX	5/6	No	No	4,00	7	66	27	7	64	0,37	94	105	230
TX/3725/32	285	0,48	290	100% PL Trevira CS	Classe 1 (I), M1(F),B1(D), EN 13501-1 B-s1,d0	Attenuante	OEKO-TEX	5/6	No	No	4,00	7	60	33	5	58	0,38	95	105	230
TX/3725/33	285	0,48	290	100% PL Trevira CS	Classe 1 (I), M1(F),B1(D), EN 13501-1 B-s1,d0	Attenuante	OEKO-TEX	5/6	No	No	4,00	7	63	30	5	60	0,38	95	105	230
TX/3725/34	285	0,48	290	100% PL Trevira CS	Classe 1 (I), M1(F),B1(D), EN 13501-1 B-s1,d0	Attenuante	OEKO-TEX	5/6	No	No	4,00	6	61	33	4	59	0,39	96	105	230
TX/3725/35	285	0,48	290	100% PL Trevira CS	Classe 1 (I), M1(F),B1(D), EN 13501-1 B-s1,d0	Attenuante	OEKO-TEX	5/6	No	No	4,00	7	60	33	5	58	0,37	95	105	230

Tutti i coefficienti potrebbero avere una tolleranza di +/- 5%  
 Attenzione: La tonalità dei colori può variare leggermente da lotto a lotto

	Larghezza		Composizione		Certificazione		IMO - Tessuti per settore navale		Assorbimento solare		G tot Type C GLASS		Trama - Ordito N5 cm
	Spessore		Ignifugo		Solidità luce		Trasmissione solare		Trasmissione luce visibile		Abbattimento UV		Fattore di apertura
	Peso		Trasparenza		Saldabilità		Riflessione		Riflessione luce visibile		Assorbimento acustico		

**MANUTENZIONE** Maneggiare il tessuto con cura: mani pulite ed asciutte. Non utilizzare solventi o sostanze abrasive che potrebbero danneggiare il tessuto. Durante la pulizia delle finestre, la tenda dovrà essere sollevata per evitare qualsiasi contatto diretto o indiretto di prodotti per la pulizia sul tessuto. Rimuovere la polvere con aspirapolvere o aria compressa evitare di tirare o allungare il tessuto. Per i tessuti rivestiti in PVC, pulire con una spugna leggermente umida, se necessario, con spugna imbevuta di acqua e sapone. Risciacquare con acqua pulita. Non strofinare con insistenza. Lasciare la tenda abbassata fino a completa asciugatura.