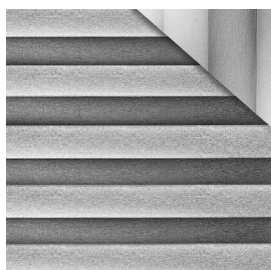


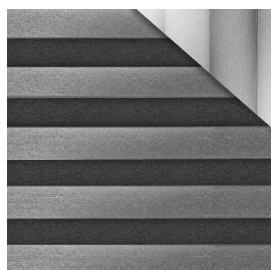
# *Galaxy 1 F.R. plissè 20 mm*



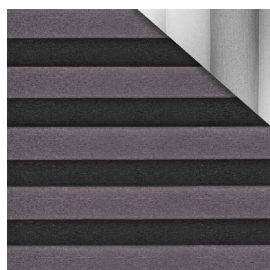
**TP/3725/11**



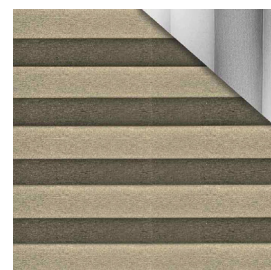
**TP/3725/12**



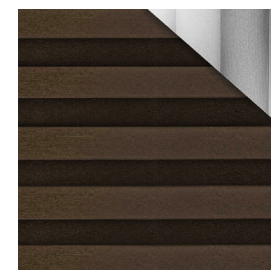
**TP/3725/13**



**TP/3725/14**



**TP/3725/15**





TP/3725/11	230	0,22	120	100% PL Trevira CS	Classe 1 (I), M1 (F), B1 (D), EN 13501-1 B-s1,d0	Attenuante	OEKO-TEX	5/6	No	No	13	55	32	13	53	0,39	88
TP/3725/12	230	0,22	120	100% PL Trevira CS	Classe 1 (I), M1 (F), B1 (D), EN 13501-1 B-s1,d0	Attenuante	OEKO-TEX	5/6	No	No	10	53	37	8	50	0,40	90
TP/3725/13	230	0,22	120	100% PL Trevira CS	Classe 1 (I), M1 (F), B1 (D), EN 13501-1 B-s1,d0	Attenuante	OEKO-TEX	5/6	No	No	11	51	38	9	48	0,40	91
TP/3725/14	230	0,22	120	100% PL Trevira CS	Classe 1 (I), M1 (F), B1 (D), EN 13501-1 B-s1,d0	Attenuante	OEKO-TEX	5/6	No	No	12	54	34	11	52	0,40	88
TP/3725/15	230	0,22	120	100% PL Trevira CS	Classe 1 (I), M1 (F), B1 (D), EN 13501-1 B-s1,d0	Attenuante	OEKO-TEX	5/6	No	No	10	51	39	7	48	0,41	93

Tutti i coefficienti potrebbero avere una tolleranza di +/- 5%  
 Attenzione: La tonalità dei colori può variare leggermente da lotto a lotto

	Larghezza		Composizione		Certificazione		IMO - Tessuti per settore navale		Assorbimento solare		G tot Type C GLASS		Trama - Ordito N5 cm
	Spessore		Ignifugo		Solidità luce		Trasmissione solare		Trasmissione luce visibile		Abbattimento UV		Fattore di apertura
	Peso		Trasparenza		Saldabilità		Riflessione		Riflessione luce visibile		Assorbimento acustico		

**MANUTENZIONE** Non utilizzare acqua, intervenire a secco per rimuovere depositi di polvere.