

Galata F.R.



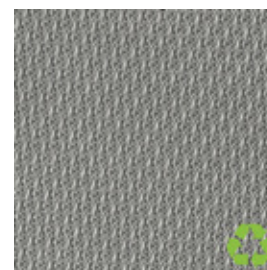
GAL/01



GAL/02



GAL/03



Name	Cat.	Ref.	Composition	F.R. classification	Health certifications	Width cm	Weight g/m ²	Thickness mm	OF %	Shading	TS %	RS %	AS %	TL %	RL %	INT Type C glass	EXT Type C glass	INT Type D glass	EXT Type D glass	Glare control	↓UV %	αω	Mechanical resistance WARP daN/5cm	Mechanical resistance WEFT daN/5cm	Colour fastness to light	OUTDOOR	Sealable
Reference Standard							UNI EN ISO 2286-2	UNI EN ISO 2286-3	UNI EN 14501	UNI EN 14501	UNI EN 14501	UNI EN 14501	UNI EN 14501	UNI EN 14501	UNI EN 14501	UNI EN 14501	UNI EN 14501	UNI EN 14501	UNI EN 14501	UNI EN 14501	UNI EN 14501	EN ISO 11654	UNI EN ISO 1421	UNI EN ISO 1421	UNI EN ISO 105 B02		

Galata F.R.	GAL	GAL/01	100% PL FR Recycled	Classe 1 (I), EN 13773 Class 1 (EU)	OEKO-TEX RECYCLED	320	240	0,55	2	○	20	55	25	17	54	0,39					1	95			5	with tape using high frequency
Galata F.R.	GAL	GAL/02	100% PL FR Recycled			320	240	0,55	2	○	19	53	28	17	53	0,40					1	95			5	
Galata F.R.	GAL	GAL/03	100% PL FR Recycled			320	240	0,55	2	○	13	43	44	12	42	0,43					2	96			5	

Tutti i coefficienti potrebbero avere una tolleranza di +/- 5%
 Attenzione: La tonalità dei colori può variare leggermente da lotto a lotto

	Larghezza		Composizione		Certificazione		IMO - Tessuti per settore navale		Riflessione		Riflessione luce visibile		Assorbimento acustico
	Spessore		Ignifugo		Solidità luce		Fattore di apertura		Assorbimento solare		G tot Type C - GLASS		Trama - Ordito N5 cm
	Peso		Trasparenza		Saldabilità		Trasmissione solare		Trasmissione luce visibile		Abbattimento UV		Glare control

MANUTENZIONE TOGLIERE IL TELO DAL SISTEMA. METTERE A BAGNO IN ACQUA 30° CON DETERGENTE DELICATO. RIMUOVERE MACCHIE E POLVERE CON UNA SPAZZOLA LEGGERA (NON FLETTERE O TORCERE). RISCIAQUARE IL TESSUTO CON ACQUA TIEPIDA E LASCIARE SCOLARE (NON TORCERE O PIEGARE). APPENDERE IL TESSUTO UMIDO E LASCIARE ASCIUGARE. IL TELO PUO' ESSERE STIRATO CON FERRO TIEPIDO (LEVEL 1).