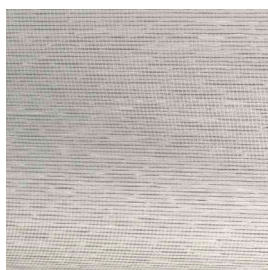


Gala F.R.



GA/01



GA/02



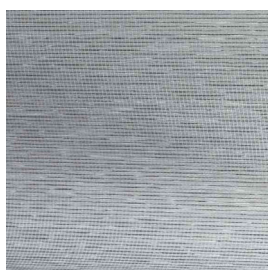
GA/03



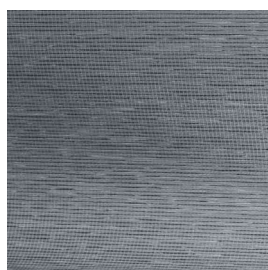
GA/04



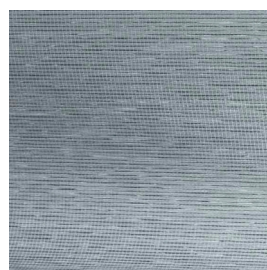
GA/05



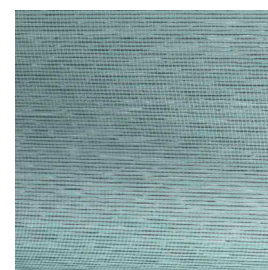
GA/06



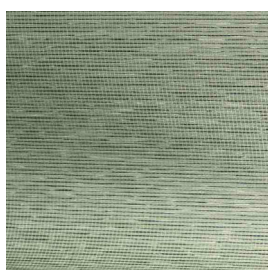
GA/07



GA/08



GA/09



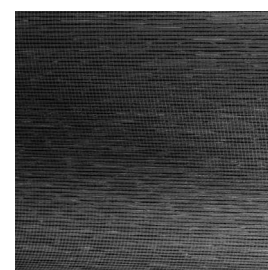
GA/10



GA/11



GA/12



Ref.	 cm	 mm	 g/m ²								 %						 TOT	 INT
GA/01	300	0,40	200	100% PL Trevira CS	Classe 1 (I),M1(F),B1(D), BS(GB), IMO, EN 13773 Class 1(EU)	Attenuante	EU ECOLABEL, OEKO-TEX	5/7	No	Si	4,00	35	38	27	35	0,47	73	
GA/02	300	0,40	200	100% PL Trevira CS	Classe 1 (I),M1(F),B1(D), BS(GB), IMO, EN 13773 Class 1(EU)	Attenuante	EU ECOLABEL, OEKO-TEX	5/7	No	Si	4,00	33	38	29	33	0,47	77	
GA/03	300	0,40	200	100% PL Trevira CS	Classe 1 (I),M1(F),B1(D), BS(GB), IMO, EN 13773 Class 1(EU)	Attenuante	EU ECOLABEL, OEKO-TEX	5/7	No	Si	4,00	32	34	34	29	0,48	78	
GA/04	300	0,40	200	100% PL Trevira CS	Classe 1 (I),M1(F),B1(D), BS(GB), IMO, EN 13773 Class 1(EU)	Attenuante	EU ECOLABEL, OEKO-TEX	5/7	No	Si	4,00	24	31	45	15	0,49	88	
GA/05	300	0,40	200	100% PL Trevira CS	Classe 1 (I),M1(F),B1(D), BS(GB), IMO, EN 13773 Class 1(EU)	Attenuante	EU ECOLABEL, OEKO-TEX	5/7	No	Si	4,00	30	34	36	24	0,48	80	
GA/06	300	0,40	200	100% PL Trevira CS	Classe 1 (I),M1(F),B1(D), BS(GB), IMO, EN 13773 Class 1(EU)	Attenuante	EU ECOLABEL, OEKO-TEX	5/7	No	Si	4,00	28	31	41	20	0,49	81	
GA/07	300	0,40	200	100% PL Trevira CS	Classe 1 (I),M1(F),B1(D), BS(GB), IMO, EN 13773 Class 1(EU)	Attenuante	EU ECOLABEL, OEKO-TEX	5/7	No	Si	4,00	28	33	39	21	0,48	82	
GA/08	300	0,40	200	100% PL Trevira CS	Classe 1 (I),M1(F),B1(D), BS(GB), IMO, EN 13773 Class 1(EU)	Attenuante	EU ECOLABEL, OEKO-TEX	5/7	No	Si	4,00	27	34	39	22	0,48	81	
GA/09	300	0,40	200	100% PL Trevira CS	Classe 1 (I),M1(F),B1(D), BS(GB), IMO, EN 13773 Class 1(EU)	Attenuante	EU ECOLABEL, OEKO-TEX	5/7	No	Si	4,00	31	31	38	24	0,49	79	
GA/10	300	0,40	200	100% PL Trevira CS	Classe 1 (I),M1(F),B1(D), BS(GB), IMO, EN 13773 Class 1(EU)	Attenuante	EU ECOLABEL, OEKO-TEX	5/7	No	Si	4,00	20	28	52	11	0,49	89	

Tutti i coefficienti potrebbero avere una tolleranza di +/- 5%
 Attenzione: La tonalità dei colori può variare leggermente da lotto a lotto



GA/11	300	0,40	200	100% PL Trevira CS	Classe 1 (I),M1(F),B1(D), BS(GB), IMO, EN 13773 Class 1(EU)	Attenuante	EU ECOLABEL, OEKO-TEX	5/7	No	Si	4,00	21	25	54	10	0,50	89
GA/12	300	0,40	200	100% PL Trevira CS	Classe 1 (I),M1(F),B1(D), BS(GB), IMO, EN 13773 Class 1(EU)	Attenuante	EU ECOLABEL, OEKO-TEX	5/7	No	Si	4,00	17	25	58	6	0,50	93

Tutti i coefficienti potrebbero avere una tolleranza di +/- 5%
 Attenzione: La tonalità dei colori può variare leggermente da lotto a lotto

	Larghezza		Composizione		Certificazione		IMO - Tessuti per settore navale		Assorbimento solare		G tot Type C GLASS		Trama - Ordito N5 cm
	Spessore		Ignifugo		Solidità luce		Trasmissione solare		Trasmissione luce visibile		Abbattimento UV		Fattore di apertura
	Peso		Trasparenza		Saldabilità		Riflessione		Riflessione luce visibile		Assorbimento acustico		

MANUTENZIONE Maneggiare il tessuto con cura: mani pulite ed asciutte. Non utilizzare solventi o sostanze abrasive che potrebbero danneggiare il tessuto. Durante la pulizia delle finestre, la tenda dovrà essere sollevata per evitare qualsiasi contatto diretto o indiretto di prodotti per la pulizia sul tessuto. Rimuovere la polvere con aspirapolvere o aria compressa evitare di tirare o allungare il tessuto. Per i tessuti rivestiti in PVC, pulire con una spugna leggermente umida, se necessario, con spugna imbevuta di acqua e sapone. Risciacquare con acqua pulita. Non strofinare con insistenza. Lasciare la tenda abbassata fino a completa asciugatura.