

Etnoscreen 1 F.R.



ES/110



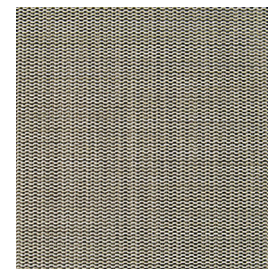
ES/111



ES/112



ES/114





ES/110	250	0,52	380	36% FV 64% PVC	Classe 1 (I), M2 (F), NFPA 701 (US), BS (GB)	Attenuante	ANTIBACTERIAL, GREENGUARD GOLD, REACH	7/8	Heat	No	5,00	14	51	35	13	56	0,37	94	140	160
ES/111	250	0,52	380	36% FV 64% PVC	Classe 1 (I), M2 (F), NFPA 701 (US), BS (GB)	Attenuante	ANTIBACTERIAL, GREENGUARD GOLD, REACH	7/8	Heat	No	5,00	9	27	64	8	28	0,47	94	140	160
ES/112	250	0,52	380	36% FV 64% PVC	Classe 1 (I), M2 (F), NFPA 701 (US), BS (GB)	Attenuante	ANTIBACTERIAL, GREENGUARD GOLD, REACH	7/8	Heat	No	5,00	8	14	78	8	14	0,53	93	140	160
ES/114	250	0,52	380	36% FV 64% PVC	Classe 1 (I), M2 (F), NFPA 701 (US), BS (GB)	Attenuante	ANTIBACTERIAL, GREENGUARD GOLD, REACH	7/8	Heat	No	5,00	9	33	58	8	36	0,45	94	140	160

Tutti i coefficienti potrebbero avere una tolleranza di +/- 5%
 Attenzione: La tonalità dei colori può variare leggermente da lotto a lotto

	Larghezza		Composizione		Certificazione		IMO - Tessuti per settore navale		Assorbimento solare		G tot Type C GLASS		Trama - Ordito N5 cm
	Spessore		Ignifugo		Solidità luce		Trasmissione solare		Trasmissione luce visibile		Abbattimento UV		Fattore di apertura
	Peso		Trasparenza		Saldabilità		Riflessione		Riflessione luce visibile		Assorbimento acustico		

MANUTENZIONE Maneggiare il tessuto con cura: mani pulite ed asciutte. Non utilizzare solventi o sostanze abrasive che potrebbero danneggiare il tessuto. Durante la pulizia delle finestre, la tenda dovrà essere sollevata per evitare qualsiasi contatto diretto o indiretto di prodotti per la pulizia sul tessuto. Rimuovere la polvere con aspirapolvere o aria compressa evitare di tirare o allungare il tessuto. Per i tessuti rivestiti in PVC, pulire con una spugna leggermente umida, se necessario, con spugna imbevuta di acqua e sapone. Risciacquare con acqua pulita. Non strofinare con insistenza. Lasciare la tenda abbassata fino a completa asciugatura.