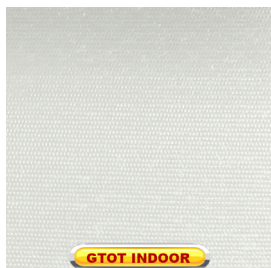


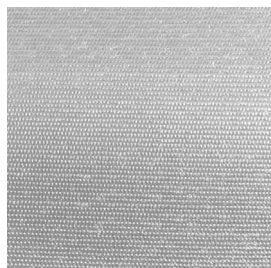
# *Blackout CR F.R.*



**CR/253-240**



**CR/255-240**



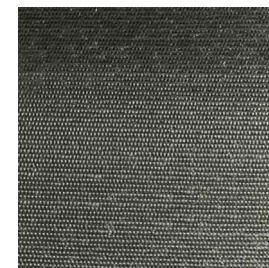
**CR/256-240**



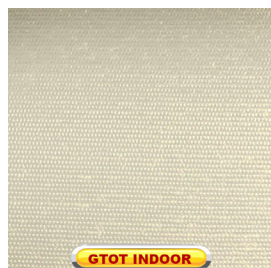
**CR/258-240**



**CR/260-240**



**CR/261-240**



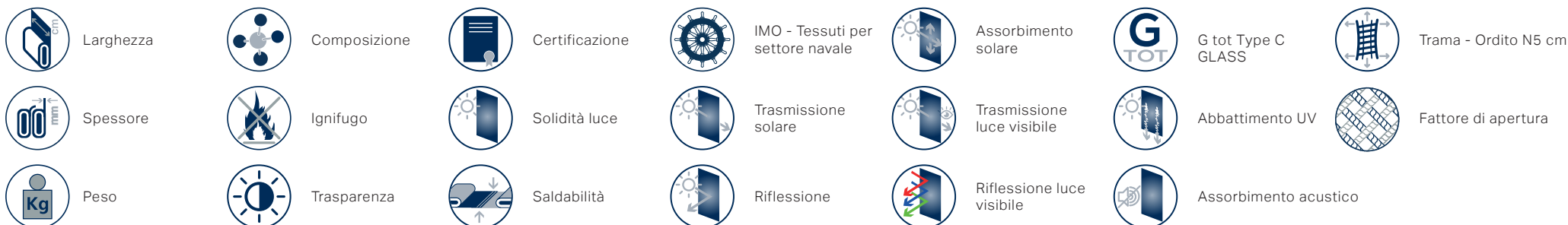
**CR/264-240**





CR/253-240	240	0,47	540	48% FV 52% RA	Classe 1 (I), M1 (F), B1 (D), BS (GB), NFPA 701 (US), F2 (F), IMO	Black out	ANTIBACTERIAL, REACH	7/8	With film	Si	0,00	0	73	27	0	81	0,27	100	120	70
CR/255-240	240	0,47	540	48% FV 52% RA	Classe 1 (I), M1 (F), B1 (D), BS (GB), NFPA 701 (US), F2 (F), IMO	Black out	ANTIBACTERIAL, REACH	7/8	With film	Si	0,00	0	46	54	0	44	0,40	100	120	70
CR/256-240	240	0,47	540	48% FV 52% RA	Classe 1 (I), M1 (F), B1 (D), BS (GB), NFPA 701 (US), F2 (F), IMO	Black out	ANTIBACTERIAL, REACH	7/8	With film	Si	0,00	0	4	96	0	4	0,56	100	120	70
CR/258-240	240	0,47	540	48% FV 52% RA	Classe 1 (I), M1 (F), B1 (D), BS (GB), NFPA 701 (US), F2 (F), IMO	Black out	ANTIBACTERIAL, REACH	7/8	With film	Si	0,00	0	4	96	0	4	0,56	100	120	70
CR/260-240	240	0,47	540	48% FV 52% RA	Classe 1 (I), M1 (F), B1 (D), BS (GB), NFPA 701 (US), F2 (F), IMO	Black out	ANTIBACTERIAL, REACH	7/8	With film	Si	0,00	0	25	75	0	23	0,40	100	120	70
CR/261-240	240	0,47	540	48% FV 52% RA	Classe 1 (I), M1 (F), B1 (D), BS (GB), NFPA 701 (US), F2 (F), IMO	Black out	ANTIBACTERIAL, REACH	7/8	With film	Si	0,00	0	63	37	0	66	0,32	100	120	70
CR/264-240	240	0,47	540	48% FV 52% RA	Classe 1 (I), M1 (F), B1 (D), BS (GB), NFPA 701 (US), F2 (F), IMO	Black out	ANTIBACTERIAL, REACH	7/8	With film	Si	0,00	0	17	83	0	12	0,52	100	120	70

Tutti i coefficienti potrebbero avere una tolleranza di +/- 5%  
 Attenzione: La tonalità dei colori può variare leggermente da lotto a lotto



**MANUTENZIONE** Maneggiare il tessuto con cura: mani pulite ed asciutte. Non utilizzare solventi o sostanze abrasive che potrebbero danneggiare il tessuto. Durante la pulizia delle finestre, la tenda dovrà essere sollevata per evitare qualsiasi contatto diretto o indiretto di prodotti per la pulizia sul tessuto. Rimuovere la polvere con aspirapolvere o aria compressa evitare di tirare o allungare il tessuto. Per i tessuti rivestiti in PVC, pulire con una spugna leggermente umida, se necessario, con spugna imbevuta di acqua e sapone. Risciacquare con acqua pulita. Non strofinare con insistenza. Lasciare la tenda abbassata fino a completa asciugatura.