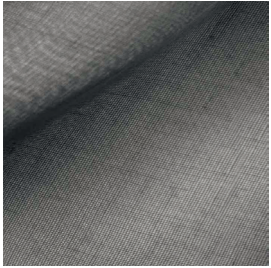




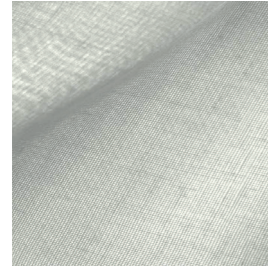
**7105/01**



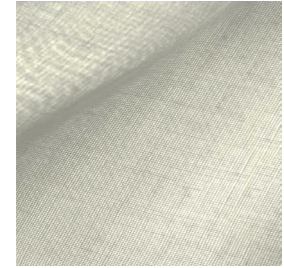
**7105/03**



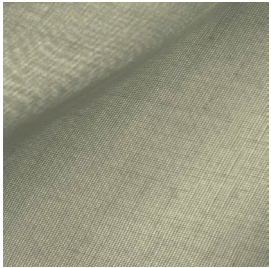
**7105/04**



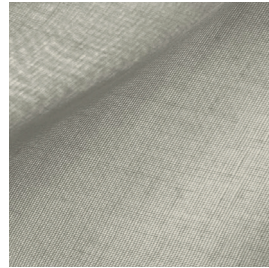
**7105/05**



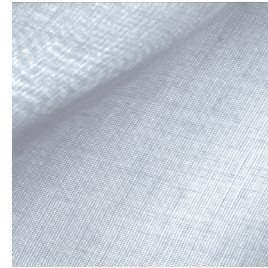
**7105/06**



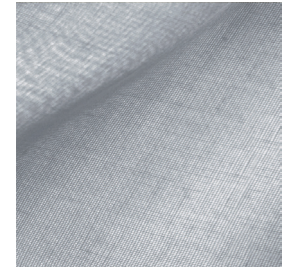
**7105/09**



**7105/10**



**7105/11**



Ref.	 cm	 g/m <sup>2</sup>						Categoria	Prezzo	Aspetto
7105/01	300	70	100% PL FR	Class 1(I), M1 (F), B1&B2(D) BS 5867 (UK), EN 13773 (EU), IMO	Si	Verticale - soffitto/pavimento	Trasparente	B		Unito
7105/03	300	70	100% PL FR	Class 1(I), M1 (F), B1&B2(D) BS 5867 (UK), EN 13773 (EU), IMO	Si	Verticale - soffitto/pavimento	Trasparente	B		Unito
7105/04	300	70	100% PL FR	Class 1(I), M1 (F), B1&B2(D) BS 5867 (UK), EN 13773 (EU), IMO	Si	Verticale - soffitto/pavimento	Trasparente	B		Unito
7105/05	300	70	100% PL FR	Class 1(I), M1 (F), B1&B2(D) BS 5867 (UK), EN 13773 (EU), IMO	Si	Verticale - soffitto/pavimento	Trasparente	B		Unito
7105/06	300	70	100% PL FR	Class 1(I), M1 (F), B1&B2(D) BS 5867 (UK), EN 13773 (EU), IMO	Si	Verticale - soffitto/pavimento	Trasparente	B		Unito
7105/09	300	70	100% PL FR	Class 1(I), M1 (F), B1&B2(D) BS 5867 (UK), EN 13773 (EU), IMO	Si	Verticale - soffitto/pavimento	Trasparente	B		Unito
7105/10	300	70	100% PL FR	Class 1(I), M1 (F), B1&B2(D) BS 5867 (UK), EN 13773 (EU), IMO	Si	Verticale - soffitto/pavimento	Trasparente	B		Unito
7105/11	300	70	100% PL FR	Class 1(I), M1 (F), B1&B2(D) BS 5867 (UK), EN 13773 (EU), IMO	Si	Verticale - soffitto/pavimento	Trasparente	B		Unito

Tutti i coefficienti potrebbero avere una tolleranza di +/- 5%  
 Attenzione: La tonalità dei colori può variare leggermente da lotto a lotto



TESSUTI & SARTORIA



Larghezza



Ignifugo



Trasparenza



Piombato



Peso



Composizione



Imbottito



Cimosa

### MANUTENZIONE

IN ACQUA A 30° MAX, NO CANDEGGIO, NO TAMBURO, FERRO A 1, SÌ A SECCO, STENDERE APPESO